



## INFORMACION Y CONTROL DE PUBLICACIONES, S.A.

Serrano, 21 - 6 planta - Tel. 91 435 00 32 Fax 91 435 96 05 - 28001 MADRID  
Entença, 218 Entr. 7 - Tel 93 439 24 18 Fax 93 419 25 34 - 08029 BARCELONA

**Título:** INTEREMPRESAS.NET  
**URL Primaria:** http://www.interempresas.net  
**Editor:** Nova Agora, S.L.  
**Domicilio:** Amadeu Vives, 20-22  
**Ciudad:** 08750 MOLINS DE REI  
**Teléfono:** 93 680 20 27  
**Fax:** 93 680 20 31  
**e-mail:** aesteves@interempresas.net  
**Clasificación:** Noticias e Información  
**Sub-Clasificación:** Noticias de interés especial



### 1. Cifras totales y promedios

MES - AÑO	USUARIOS UNICOS	VISITAS	PAGINAS
Marzo - 2010	438.116	553.845	2.925.561
<b>PROMEDIO DIARIO</b>	16.654	17.866	94.373
<b>PROMEDIO LUNES - VIERNES</b>	18.567	19.929	102.352
<b>PROMEDIO SABADOS - DOMINGOS</b>	11.152	11.935	71.433
<b>PAGINAS / VISITAS</b>	5,28		
<b>DURACION MEDIA VISITAS</b>	0:02:38		
<b>DURACION MEDIA PAGINAS</b>	0:00:30		

### 2. Secciones

	PAGINAS	%
<b>HOME</b>	44.797	1.53 %
<b>RESTO</b>	2.880.764	98.47 %

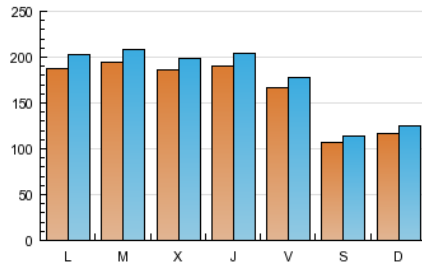
### 3. Por día del mes

Día	U. únicos	Visitas	Páginas	Día	U. únicos	Visitas	Páginas	Día	U. únicos	Visitas	Páginas
1	19.645	21.163	109.975	11	18.971	20.277	102.817	21	12.536	13.478	79.204
2	20.031	21.485	112.641	12	16.584	17.772	91.270	22	20.438	21.985	109.397
3	19.504	20.912	112.007	13	10.531	11.197	67.034	23	20.933	22.394	107.809
4	20.617	22.085	116.458	14	11.141	11.931	70.921	24	19.547	20.979	104.074
5	17.921	19.213	109.823	15	17.935	19.239	98.402	25	19.376	20.864	103.073
6	11.702	12.572	79.239	16	18.555	19.923	103.126	26	17.510	18.840	96.534
7	13.459	14.491	88.997	17	18.658	20.015	99.717	27	10.038	10.642	61.551
8	17.791	19.155	102.006	18	17.405	18.623	93.753	28	9.308	9.947	61.071
9	20.774	22.264	117.536	19	14.494	15.470	83.062	29	17.995	19.532	94.861
10	19.376	20.747	101.154	20	10.501	11.221	63.449	30	17.203	18.438	96.017
								31	15.784	16.991	88.583

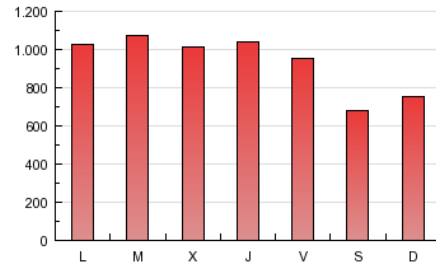
#### 4. Gráficas

##### 4.1 Por día de la semana (promedio)

U únicos / Visitas (x 100)



Páginas (x 100)

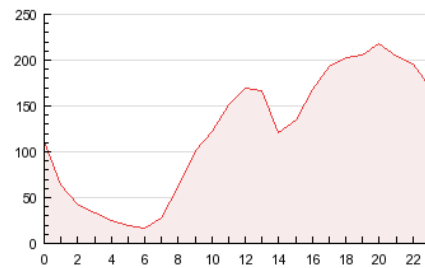


##### 4.2 Por franja horaria (promedio)

Visitas (x 1000)

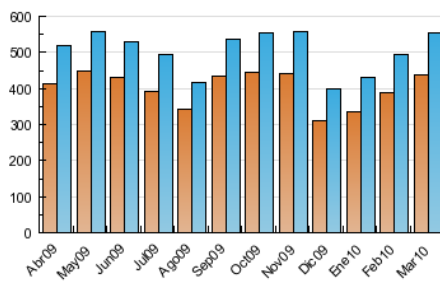


Páginas (x 1000)

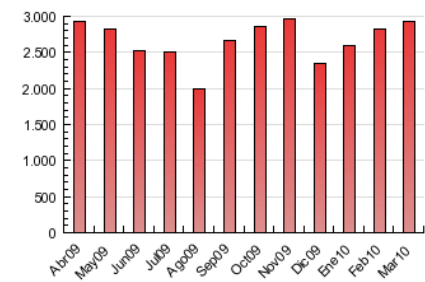


##### 4.3 Por meses

U únicos / Visitas (x 1000)



Páginas (x 1000)



## 5. Definiciones básicas (Para más información ver Normas Técnicas para el Control de los Medios Electrónicos de Comunicación)

### **Página Vista:**

Conjunto de ficheros enviado a un usuario como resultado de una petición del mismo recibida por el servidor. Cuando la página está formada por varios marcos (frames), el conjunto de los mismos tendrá, a efectos de cómputo, la consideración de una página unitaria.

### **Visita:**

Una secuencia ininterrumpida de páginas servidas a un usuario válido. Si dicho usuario no realiza peticiones de páginas en un periodo de tiempo (30 min) la siguiente petición constituirá el inicio de una nueva visita.

### **Usuarios Únicos:**

Total de combinaciones únicas de una dirección IP y un identificador adicional. Los medios pueden utilizar el Agente de Usuario (User Agent), Cookie o el Identificador de Alta de registro.

### **Duración Media Páginas:**

Tiempo acumulado en segundos de todas las páginas vistas (en visitas de dos o más páginas vistas), dividido por el número total de páginas vistas.

### **Duración Media Visitas:**

Tiempo en segundos de todas las visitas de dos o más páginas vistas, dividido por el número total de dos o más páginas vistas.

## 6. Opinión

De OJDinteractiva, la división de INFORMACIÓN Y CONTROL DE PUBLICACIONES S.A.:

Hemos examinado la información facilitada por el editor del medio electrónico para el periodo que comprende la presente certificación. Nuestro examen se ha realizado de acuerdo con las normas y procedimientos establecidos en las Normas Técnicas para el Control de los Medios Electrónicos de Comunicación.

En nuestra opinión, la presente acta presenta razonablemente la difusión/audiencia registrada por este medio electrónico.

### **ADVERTENCIA:**

El trabajo de OJDinteractiva, la división de INFORMACIÓN Y CONTROL DE PUBLICACIONES S.A (INTROL) se limita a la realización de pruebas para la revisión de los datos de recuento suministrados por el editor con la finalidad de expresar una opinión sobre la razonabilidad de dichos datos de acuerdo con las Normas Técnicas para el control de los MEC.

Por tanto, INTROL no acepta responsabilidad alguna por las inexactitudes o errores que puedan existir en los datos de recuento. Tampoco acepta ninguna responsabilidad por la falsedad en los datos de recuento recibidos del editor, ni por otros datos de medición que no están incluidos en el análisis.