



## INFORMACION Y CONTROL DE PUBLICACIONES, S.A.

Serrano, 21 - 6 planta - Tel. 91 435 00 32 Fax 91 435 96 05 - 28001 MADRID  
Entença, 218 Entr. 7 - Tel 93 439 24 18 Fax 93 419 25 34 - 08029 BARCELONA

**Título:** INTEREMPRESAS.NET  
**URL Primaria:** http://www.interempresas.net  
**Editor:** Nova Agora, S.L.  
**Domicilio:** Amadeu Vives, 20-22  
**Ciudad:** 08750 MOLINS DE REI  
**Teléfono:** 93 680 20 27  
**Fax:** 93 680 20 31  
**e-mail:** aesteves@interempresas.net  
**Clasificación:** Noticias e Información



### 1. Cifras totales y promedios

MES - AÑO	USUARIOS UNICOS	VISITAS	PAGINAS
Marzo - 2009	489.067	616.232	3.473.922
<b>PROMEDIO DIARIO</b>	18.550	19.878	112.062
<b>PROMEDIO LUNES - VIERNES</b>	21.380	22.916	123.126
<b>PROMEDIO SABADOS - DOMINGOS</b>	11.632	12.453	85.016
<b>PAGINAS / VISITAS</b>	5,64		
<b>DURACION MEDIA VISITAS</b>	0:02:47		
<b>DURACION MEDIA PAGINAS</b>	0:00:30		

### 2. Secciones

	PAGINAS	%
<b>HOME</b>	47.191	1.36 %
<b>RESTO</b>	3.426.731	98.64 %

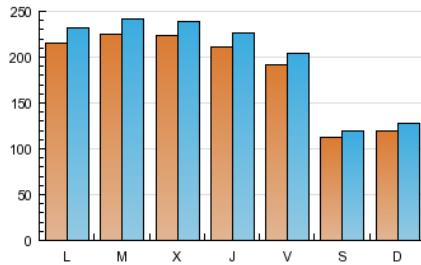
### 3. Por día del mes

Día	U. únicos	Visitas	Páginas	Día	U. únicos	Visitas	Páginas	Día	U. únicos	Visitas	Páginas
1	12.331	13.298	94.498	11	21.386	22.818	117.968	21	11.589	12.331	78.880
2	21.304	22.993	125.250	12	21.849	23.295	121.825	22	11.915	12.778	86.171
3	23.102	24.834	142.974	13	19.000	20.328	111.714	23	21.814	23.391	126.057
4	23.857	25.727	141.805	14	10.640	11.316	69.982	24	22.954	24.550	128.408
5	22.613	24.402	138.634	15	11.484	12.345	85.450	25	22.885	24.395	125.848
6	18.849	20.159	112.708	16	20.978	22.587	119.495	26	21.631	23.138	119.359
7	10.984	11.693	80.765	17	21.855	23.546	126.028	27	18.461	19.670	105.727
8	11.671	12.552	86.147	18	21.049	22.479	119.141	28	11.888	12.692	89.707
9	21.774	23.433	130.609	19	18.439	19.727	107.794	29	12.184	13.069	93.546
10	21.551	22.924	116.095	20	20.226	21.674	120.865	30	21.656	23.320	123.297
								31	23.130	24.768	127.175

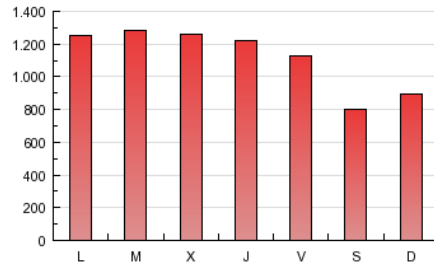
#### 4. Gráficas

##### 4.1 Por día de la semana (promedio)

U únicos / Visitas (x 100)



Páginas (x 100)



##### 4.2 Por franja horaria (promedio)

Visitas (x 1000)

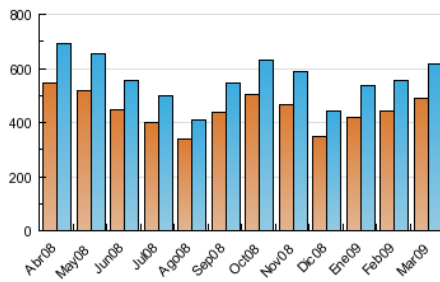


Páginas (x 1000)

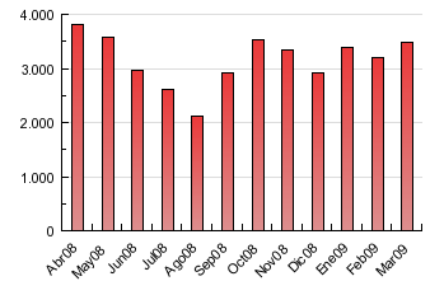


##### 4.3 Por meses

U únicos / Visitas (x 1000)



Páginas (x 1000)



## 5. Definiciones básicas (Para más información ver Normas Técnicas para el Control de los Medios Electrónicos de Comunicación)

### **Página Vista:**

Conjunto de ficheros enviado a un usuario como resultado de una petición del mismo recibida por el servidor. Cuando la página está formada por varios marcos (frames), el conjunto de los mismos tendrá, a efectos de cómputo, la consideración de una página unitaria.

### **Visita:**

Una secuencia ininterrumpida de páginas servidas a un usuario válido. Si dicho usuario no realiza peticiones de páginas en un periodo de tiempo (30 min) la siguiente petición constituirá el inicio de una nueva visita.

### **Usuarios Únicos:**

Total de combinaciones únicas de una dirección IP y un identificador adicional. Los medios pueden utilizar el Agente de Usuario (User Agent), Cookie o el Identificador de Alta de registro.

### **Duración Media Páginas:**

Tiempo acumulado en segundos de todas las páginas vistas (en visitas de dos o más páginas vistas), dividido por el número total de páginas vistas.

### **Duración Media Visitas:**

Tiempo en segundos de todas las visitas de dos o más páginas vistas, dividido por el número total de dos o más páginas vistas.

## 6. Opinión

De OJDinteractiva, la división de INFORMACIÓN Y CONTROL DE PUBLICACIONES S.A.:

Hemos examinado la información facilitada por el editor del medio electrónico para el periodo que comprende la presente certificación. Nuestro examen se ha realizado de acuerdo con las normas y procedimientos establecidos en las Normas Técnicas para el Control de los Medios Electrónicos de Comunicación.

En nuestra opinión, la presente acta presenta razonablemente la difusión/audiencia registrada por este medio electrónico.

### **ADVERTENCIA:**

El trabajo de OJDinteractiva, la división de INFORMACIÓN Y CONTROL DE PUBLICACIONES S.A (INTROL) se limita a la realización de pruebas para la revisión de los datos de recuento suministrados por el editor con la finalidad de expresar una opinión sobre la razonabilidad de dichos datos de acuerdo con las Normas Técnicas para el control de los MEC.

Por tanto, INTROL no acepta responsabilidad alguna por las inexactitudes o errores que puedan existir en los datos de recuento. Tampoco acepta ninguna responsabilidad por la falsedad en los datos de recuento recibidos del editor, ni por otros datos de medición que no están incluidos en el análisis.