



INFORMACION Y CONTROL DE PUBLICACIONES, S.A.

Velázquez, 46, 1º Drcha - Tel. 91 435 00 32 Fax 91 435 96 05 - 28001 - MADRID
 Entença, 218 Entr. 7 - Tel 93 439 24 18 Fax 93 419 25 34 - 08029 - BARCELONA

Título: INTEREMPRESAS.NET
URL Primaria: http://www.interempresas.net
Editor: Interempresas Media, S.L.
Domicilio: Amadeu Vives, 20-22
Ciudad: 08750 MOLINS DE REI
Teléfono: 93 680 20 27
Fax: 93 680 20 31
E-mail: aesteves@interempresas.net
Clasificación: Noticias e Información
Sub-Clasificación: Noticias de interés especial



1. Cifras totales y promedios (Nacional e Internacional)

MES - AÑO	NAVEGADORES UNICOS	VISITAS	PAGINAS
Febrero - 2016	686.581	864.559	4.691.565
PROMEDIO DIARIO	27.524	29.812	161.778
PROMEDIO LUNES-VIERNES	30.396	32.898	175.933
PROMEDIO SABADO-DOMINGO	19.985	21.714	124.623
PAGINAS / VISITAS	5,43		
DURACION MEDIA VISITAS	0:02:42		
DURACION MEDIA PAGINAS	0:00:37		

2. Secciones (Nacional e Internacional)

	PAGINAS	%
HOME	26.304	0.56 %
RESTO	4.665.261	99.44 %

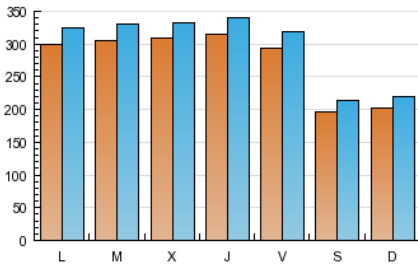
3. Por día del mes (Nacional e Internacional)

Día	N. únicos	Visitas	Páginas	Día	N. únicos	Visitas	Páginas	Día	N. únicos	Visitas	Páginas
1	26.785	29.020	154.197	11	30.772	33.352	180.870	21	20.311	22.114	127.533
2	27.860	29.992	159.732	12	29.598	32.069	181.103	22	32.032	34.758	183.567
3	29.046	31.325	160.182	13	20.030	21.768	126.705	23	31.905	34.478	174.604
4	30.014	32.398	177.075	14	21.145	22.984	141.318	24	32.118	34.745	176.536
5	27.850	30.133	172.448	15	31.641	34.327	179.911	25	31.576	34.130	175.945
6	18.172	19.670	113.984	16	31.545	34.140	180.943	26	29.542	31.907	162.427
7	19.252	20.880	121.464	17	31.232	33.754	178.726	27	20.964	22.757	120.927
8	28.900	31.379	172.977	18	33.446	36.239	207.633	28	20.329	22.170	122.789
9	30.762	33.247	180.050	19	30.575	33.197	190.691	29	30.211	32.794	167.288
10	30.909	33.466	177.680	20	19.674	21.366	122.260				

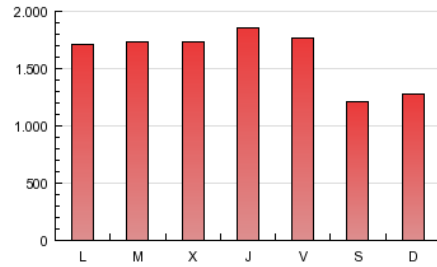
4. Gráficas (Nacional e Internacional)

4.1 Por día de la semana (promedio)

N. únicos / Visitas (x 100)



Páginas (x 100)



4.2 Por franja horaria (promedio)

Visitas (x 1000)

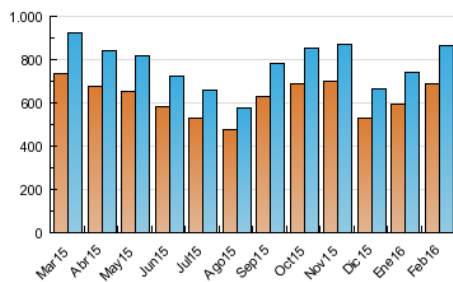


Páginas (x 1000)

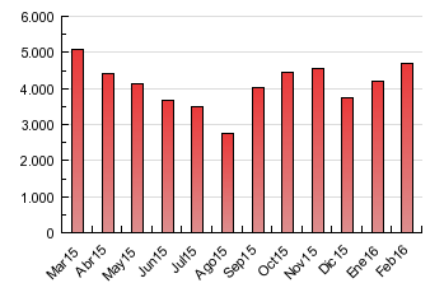


4.3 Por meses

N. únicos / Visitas (x 1000)



Páginas (x 1000)





INFORMACION Y CONTROL DE PUBLICACIONES, S.A.

Velázquez, 46, 1º Drcha - Tel. 91 435 00 32 Fax 91 435 96 05 - 28001 - MADRID
Entença, 218 Entr. 7 - Tel 93 439 24 18 Fax 93 419 25 34 - 08029 - BARCELONA

Anexo - Tráfico Nacional

Título: INTEREMPRESAS.NET
URL Primaria: http://www.interempresas.net
Editor: Interempresas Media, S.L.
Domicilio: Amadeu Vives, 20-22
Ciudad: 08750 MOLINS DE REI
Teléfono: 93 680 20 27
Fax: 93 680 20 31
E-mail: aesteves@interempresas.net
Clasificación: Noticias e Información
Sub-Clasificación: Noticias de interés especial



1. Cifras totales y promedios (Nacional)

MES - AÑO	NAVEGADORES UNICOS	VISITAS	PAGINAS
Febrero - 2016	363.463	486.716	3.094.761
PROMEDIO DIARIO	15.393	16.783	106.716
PROMEDIO LUNES-VIERNES	16.737	18.241	114.342
PROMEDIO SABADO-DOMINGO	11.867	12.956	86.697
PAGINAS / VISITAS	6,36		
DURACION MEDIA VISITAS	0:02:55		
DURACION MEDIA PAGINAS	0:00:33		

2. Secciones (Nacional)

	PAGINAS	%
HOME	19.716	0.64 %
RESTO	3.075.045	99.36 %

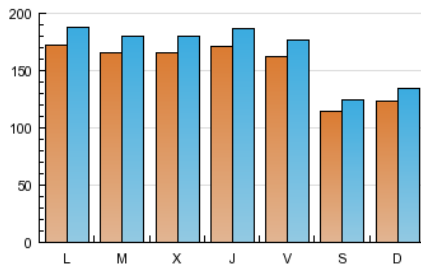
3. Por día del mes (Nacional)

Día	N. únicos	Visitas	Páginas	Día	N. únicos	Visitas	Páginas	Día	N. únicos	Visitas	Páginas
1	16.102	17.548	105.334	11	16.923	18.493	118.325	21	11.808	12.947	88.319
2	15.376	16.678	104.599	12	16.644	18.202	119.864	22	17.944	19.561	120.721
3	15.780	17.142	103.021	13	11.778	12.894	86.212	23	16.598	18.053	107.976
4	16.457	17.894	114.121	14	13.315	14.551	102.721	24	16.909	18.345	109.270
5	15.549	16.971	112.035	15	18.080	19.781	119.766	25	16.818	18.316	113.969
6	10.752	11.686	77.257	16	16.712	18.248	115.490	26	16.203	17.613	104.421
7	11.808	12.834	85.891	17	16.305	17.752	111.944	27	12.441	13.581	85.118
8	17.275	18.873	119.611	18	18.195	19.842	136.373	28	12.278	13.431	88.326
9	17.411	18.982	118.214	19	16.499	18.005	122.570	29	16.599	18.148	109.299
10	17.090	18.618	114.263	20	10.753	11.727	79.731				

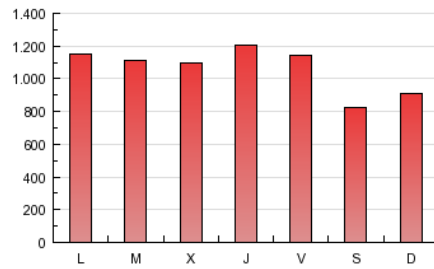
4. Gráficas (Nacional)

4.1 Por día de la semana (promedio)

N. únicos / Visitas (x 100)

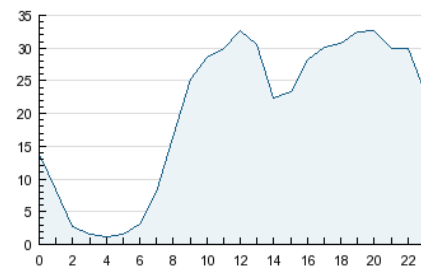


Páginas (x 100)

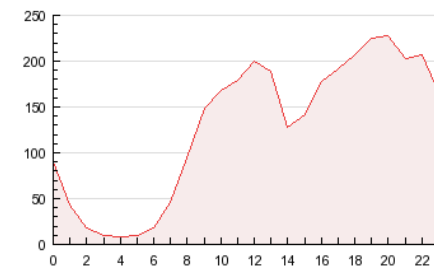


4.2 Por franja horaria (promedio)

Visitas (x 1000)

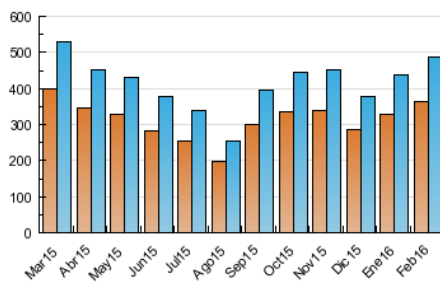


Páginas (x 1000)

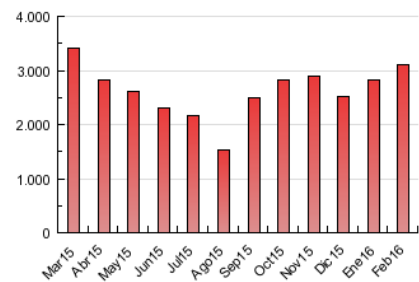


4.3 Por meses

N. únicos / Visitas (x 1000)



Páginas (x 1000)



5. Observaciones

Este Medio Electrónico de Comunicación ha sido medido por la herramienta Google Analytics de Google

6. Definiciones básicas (Para más información ver Normas Técnicas para el Control de los Medios Electrónicos de Comunicación)

Página Vista:

Conjunto de ficheros enviado a un usuario como resultado de una petición del mismo recibida por el servidor. Cuando la página está formada por varios marcos (frames), el conjunto de los mismos tendrá, a efectos de cómputo, la consideración de una página unitaria.

Visita:

Una secuencia ininterrumpida de páginas servidas a un usuario válido. Si dicho usuario no realiza peticiones de páginas en un periodo de tiempo (30 min) la siguiente petición constituirá el inicio de una nueva visita.

Navegador Único:

Total de combinaciones únicas de una dirección IP y un identificador adicional. Los medios pueden utilizar cookies o el Identificador de Alta de registro.

Duración Página Vista:

Tiempo acumulado en segundos de todas las páginas vistas (en visitas de dos o más páginas vistas), dividido por el número total de páginas vistas.

Duración Visita:

Tiempo en segundos de todas las visitas de dos o más páginas vistas, dividido por el número total de visitas de dos o más páginas vistas.

Tráfico nacional:

Audiencia/difusión correspondiente a España medida en base a los datos de las direcciones IP registradas por el sistema de medición.

7. Opinión

De OJDinteractiva, la división de INFORMACIÓN Y CONTROL DE PUBLICACIONES S.A.:

Hemos examinado la información facilitada por el editor del medio electrónico para el periodo que comprende la presente certificación.

Nuestro examen se ha realizado de acuerdo con las normas y procedimientos establecidos en las Normas Técnicas para el Control de los Medios Electrónicos de Comunicación.

En nuestra opinión, la presente acta presenta razonablemente la difusión/audiencia registrada por este medio electrónico.

ADVERTENCIA:

El trabajo de OJDinteractiva, la división de INFORMACIÓN Y CONTROL DE PUBLICACIONES S.A (INTROL) se limita a la realización de pruebas para la revisión de los datos de recuento suministrados por el editor con la finalidad de expresar una opinión sobre la razonabilidad de dichos datos de acuerdo con las Normas Técnicas para el control de los MEC.

Por tanto, INTROL no acepta responsabilidad alguna por las inexactitudes o errores que puedan existir en los datos de recuento. Tampoco acepta ninguna responsabilidad por la falsedad en los datos de recuento recibidos del editor, ni por otros datos de medición que no están incluidos en el análisis.

Marzo - 2016

OJDinteractiva