



## INFORMACION Y CONTROL DE PUBLICACIONES, S.A.

Albasanz, 16 - 3 planta - Tel. 91 435 00 32 Fax 91 435 96 05 - 28037 MADRID  
 Entença, 218 Entr. 7 - Tel 93 439 24 18 Fax 93 419 25 34 - 08029 BARCELONA



**Título:** INTEREMPRESAS.NET  
**URL Primaria:** http://www.interempresas.net  
**Editor:** Nova Agora, S.L.  
**Domicilio:** Amadeu Vives, 20-22  
**Ciudad:** 08750 MOLINS DE REI  
**Teléfono:** 93 680 20 27  
**Fax:** 93 680 20 31  
**E-mail:** aesteves@interempresas.net  
**Clasificación:** Noticias e Información  
**Sub-Clasificación:** Noticias de interés especial

### 1. Cifras totales y promedios (Nacional e Internacional)

MES - AÑO	NAVEGADORES UNICOS	VISITAS	PAGINAS
Febrero - 2014	478.723	602.426	2.935.218
<b>PROMEDIO DIARIO</b>	<b>20.078</b>	<b>21.515</b>	<b>104.829</b>
<b>PROMEDIO LUNES-VIERNES</b>	<b>22.375</b>	<b>23.961</b>	<b>113.633</b>
<b>PROMEDIO SABADO-DOMINGO</b>	<b>14.334</b>	<b>15.402</b>	<b>82.821</b>
<b>PAGINAS / VISITAS</b>	<b>4,87</b>		
<b>DURACION MEDIA VISITAS</b>	<b>0:03:16</b>		
<b>DURACION MEDIA PAGINAS</b>	<b>0:00:51</b>		

### 2. Secciones (Nacional e Internacional)

	PAGINAS	%
<b>HOME</b>	33.511	1.14 %
<b>RESTO</b>	2.901.707	98.86 %

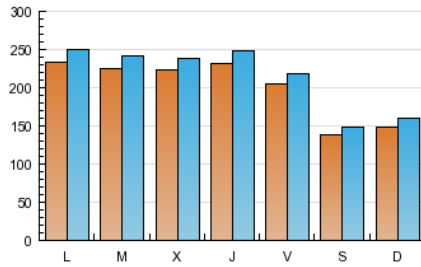
### 3. Por día del mes (Nacional e Internacional)

Día	N. únicos	Visitas	Páginas	Día	N. únicos	Visitas	Páginas	Día	N. únicos	Visitas	Páginas
1	13.390	14.354	77.574	11	23.350	24.964	112.842	21	20.612	22.034	97.837
2	13.496	14.529	78.975	12	23.707	25.338	120.998	22	12.951	13.853	67.487
3	21.506	23.069	109.383	13	24.663	26.458	154.053	23	14.097	15.095	71.056
4	21.763	23.342	109.460	14	19.789	21.139	108.313	24	23.568	25.262	115.203
5	21.414	22.836	102.287	15	13.940	14.964	85.218	25	22.502	24.064	102.747
6	21.954	23.423	101.451	16	15.799	16.971	93.298	26	22.187	23.671	106.009
7	21.379	22.890	111.120	17	23.740	25.576	119.533	27	24.352	26.149	167.125
8	14.766	15.888	86.648	18	22.684	24.259	102.094	28	20.030	21.511	108.552
9	16.230	17.561	102.308	19	21.999	23.458	95.209				
10	24.424	26.353	128.664	20	21.880	23.415	99.774				

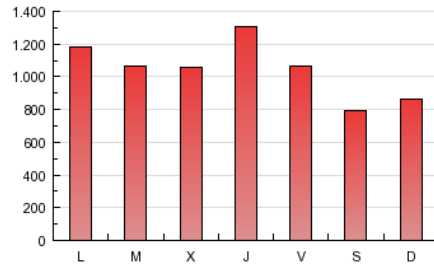
4. Gráficas (Nacional e Internacional)

4.1 Por día de la semana (promedio)

N. únicos / Visitas (x 100)



Páginas (x 100)

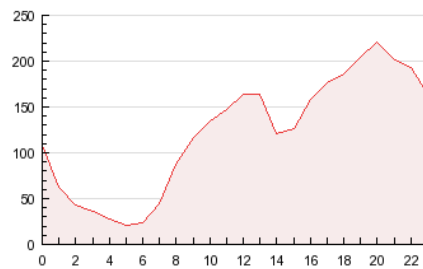


4.2 Por franja horaria (promedio)

Visitas (x 1000)

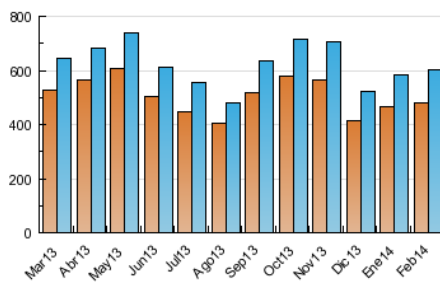


Páginas (x 1000)

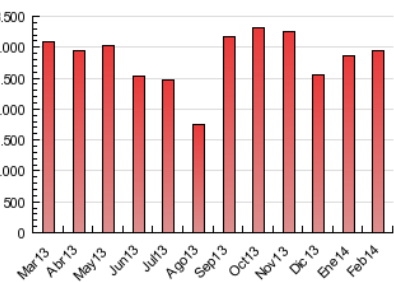


4.3 Por meses

N. únicos / Visitas (x 1000)



Páginas (x 1000)



## INFORMACION Y CONTROL DE PUBLICACIONES, S.A.



Albasanz, 16 - 3 planta - Tel. 91 435 00 32 Fax 91 435 96 05 - 28037 MADRID  
 Entença, 218 Entr. 7 - Tel 93 439 24 18 Fax 93 419 25 34 - 08029 BARCELONA



### Anexo - Tráfico Nacional

**Título:** INTEREMPRESAS.NET  
**URL Primaria:** http://www.interempresas.net  
**Editor:** Nova Agora, S.L.  
**Domicilio:** Amadeu Vives, 20-22  
**Ciudad:** 08750 MOLINS DE REI  
**Teléfono:** 93 680 20 27  
**Fax:** 93 680 20 31  
**E-mail:** aesteves@interempresas.net  
**Clasificación:** Noticias e Información  
**Sub-Clasificación:** Noticias de interés especial



#### 1. Cifras totales y promedios (Nacional)

MES - AÑO	NAVEGADORES UNICOS	VISITAS	PAGINAS
Febrero - 2014	277.609	374.277	2.249.927
<b>PROMEDIO DIARIO</b>	<b>12.315</b>	<b>13.367</b>	<b>80.355</b>
<b>PROMEDIO LUNES-VIERNES</b>	<b>13.507</b>	<b>14.658</b>	<b>86.643</b>
<b>PROMEDIO SABADO-DOMINGO</b>	<b>9.336</b>	<b>10.140</b>	<b>64.633</b>
<b>PAGINAS / VISITAS</b>	<b>6,01</b>		
<b>DURACION MEDIA VISITAS</b>	<b>0:03:54</b>		
<b>DURACION MEDIA PAGINAS</b>	<b>0:00:47</b>		

#### 2. Secciones (Nacional)

	PAGINAS	%
<b>HOME</b>	27.537	1.22 %
<b>RESTO</b>	2.222.390	98.78 %

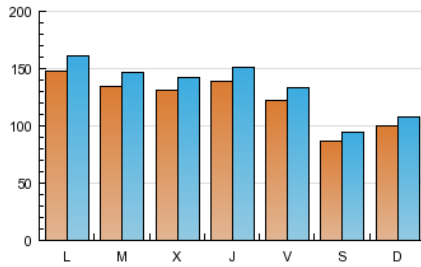
#### 3. Por día del mes (Nacional)

Día	N. únicos	Visitas	Páginas	Día	N. únicos	Visitas	Páginas	Día	N. únicos	Visitas	Páginas
1	8.682	9.420	59.508	11	13.966	15.141	85.666	21	12.278	13.312	74.006
2	9.163	9.942	62.344	12	14.169	15.327	92.011	22	7.706	8.318	50.558
3	14.128	15.332	86.338	13	15.118	16.430	117.683	23	8.974	9.709	54.992
4	13.313	14.501	84.046	14	12.113	13.092	81.021	24	14.667	15.923	91.360
5	12.756	13.801	76.807	15	8.991	9.770	63.954	25	13.274	14.386	77.368
6	12.953	14.011	76.879	16	10.703	11.591	74.330	26	12.698	13.742	79.382
7	12.838	13.933	83.292	17	14.712	16.055	91.898	27	14.774	16.050	128.866
8	9.458	10.299	66.753	18	13.411	14.527	76.737	28	11.869	12.924	81.117
9	11.008	12.068	84.627	19	12.794	13.814	71.113				
10	15.472	16.920	100.888	20	12.829	13.939	76.383				

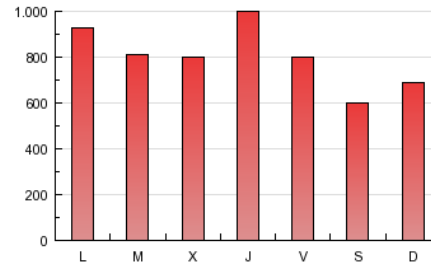
4. Gráficas (Nacional)

4.1 Por día de la semana (promedio)

N. únicos / Visitas (x 100)

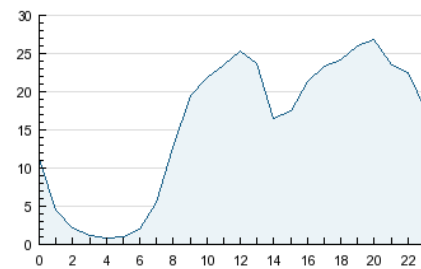


Páginas (x 100)

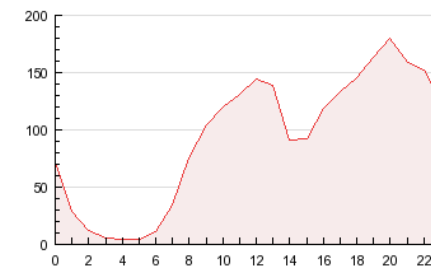


4.2 Por franja horaria (promedio)

Visitas (x 1000)

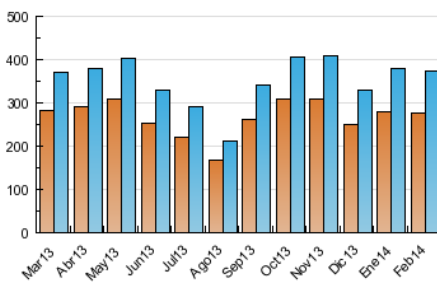


Páginas (x 1000)

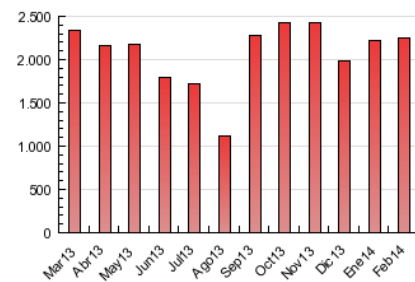


4.3 Por meses

N. únicos / Visitas (x 1000)



Páginas (x 1000)



## 5. Observaciones

Este Medio Electrónico de Comunicación ha sido medido por la herramienta Google Analytics de Google

## 6. Definiciones básicas (Para más información ver Normas Técnicas para el Control de los Medios Electrónicos de Comunicación)

### Página Vista:

Conjunto de ficheros enviado a un usuario como resultado de una petición del mismo recibida por el servidor. Cuando la página está formada por varios marcos (frames), el conjunto de los mismos tendrá, a efectos de cómputo, la consideración de una página unitaria.

### Visita:

Una secuencia ininterrumpida de páginas servidas a un usuario válido. Si dicho usuario no realiza peticiones de páginas en un periodo de tiempo (30 min) la siguiente petición constituirá el inicio de una nueva visita.

### Navegador Único:

Total de combinaciones únicas de una dirección IP y un identificador adicional. Los medios pueden utilizar cookies o el Identificador de Alta de registro.

### Duración Página Vista:

Tiempo acumulado en segundos de todas las páginas vistas (en visitas de dos o más páginas vistas), dividido por el número total de páginas vistas.

### Duración Visita:

Tiempo en segundos de todas las visitas de dos o más páginas vistas, dividido por el número total de visitas de dos o más páginas vistas.

### Tráfico nacional:

Audiencia/difusión correspondiente a España medida en base a los datos de las direcciones IP registradas por el sistema de medición.

## 7. Opinión

De OJDinteractiva, la división de INFORMACIÓN Y CONTROL DE PUBLICACIONES S.A.:

Hemos examinado la información facilitada por el editor del medio electrónico para el periodo que comprende la presente certificación. Nuestro examen se ha realizado de acuerdo con las normas y procedimientos establecidos en las Normas Técnicas para el Control de los Medios Electrónicos de Comunicación.

En nuestra opinión, la presente acta presenta razonablemente la difusión/audiencia registrada por este medio electrónico.

### ADVERTENCIA:

El trabajo de OJDinteractiva, la división de INFORMACIÓN Y CONTROL DE PUBLICACIONES S.A (INTROL) se limita a la realización de pruebas para la revisión de los datos de recuento suministrados por el editor con la finalidad de expresar una opinión sobre la razonabilidad de dichos datos de acuerdo con las Normas Técnicas para el control de los MEC.

Por tanto, INTROL no acepta responsabilidad alguna por las inexactitudes o errores que puedan existir en los datos de recuento. Tampoco acepta ninguna responsabilidad por la falsedad en los datos de recuento recibidos del editor, ni por otros datos de medición que no están incluidos en el análisis.