



INFORMACION Y CONTROL DE PUBLICACIONES, S.A.

Serrano, 21 - 6 planta - Tel. 91 435 00 32 Fax 91 435 96 05 - 28001 MADRID
Entença, 218 Entr. 7 - Tel 93 439 24 18 Fax 93 419 25 34 - 08029 BARCELONA

Título: INTEREMPRESAS.NET
URL Primaria: http://www.interempresas.net
Editor: Nova Agora, S.L.
Domicilio: Amadeu Vives, 20-22
Ciudad: 08750 MOLINS DE REI
Teléfono: 93 680 20 27
Fax: 93 680 20 31
E-mail: aesteves@interempresas.net
Clasificación: Noticias e Información
Sub-Clasificación: Noticias de interés especial



1. Cifras totales y promedios (Nacional e Internacional)

MES - AÑO	NAVEGADORES UNICOS	VISITAS	PAGINAS
Febrero - 2012	458.336	553.613	2.475.072
PROMEDIO DIARIO	18.042	19.090	85.347
PROMEDIO LUNES-VIERNES	20.208	21.407	92.966
PROMEDIO SABADO-DOMINGO	12.359	13.008	65.349
PAGINAS / VISITAS	4,47		
DURACION MEDIA VISITAS	0:02:51		
DURACION MEDIA PAGINAS	0:00:39		

2. Secciones (Nacional e Internacional)

	PAGINAS	%
HOME	37.651	1.52 %
RESTO	2.437.421	98.48 %

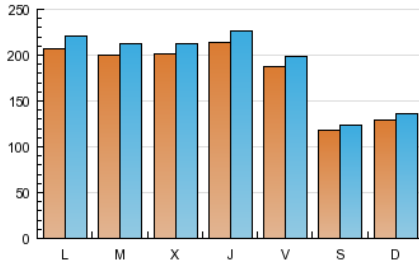
3. Por día del mes (Nacional e Internacional)

Día	N. únicos	Visitas	Páginas	Día	N. únicos	Visitas	Páginas	Día	N. únicos	Visitas	Páginas
1	19.295	20.374	85.742	11	11.785	12.384	61.807	21	19.819	21.014	84.552
2	22.935	24.477	138.045	12	13.238	13.957	74.000	22	20.106	21.270	86.657
3	19.222	20.339	94.914	13	21.024	22.320	93.984	23	19.957	21.158	84.130
4	12.230	12.872	69.539	14	19.395	20.576	86.579	24	18.567	19.571	79.656
5	13.138	13.884	74.525	15	20.547	21.771	99.510	25	11.701	12.226	57.147
6	20.198	21.548	93.644	16	22.665	23.998	125.310	26	13.058	13.781	65.002
7	19.918	21.183	91.555	17	18.979	20.063	88.807	27	21.197	22.534	95.807
8	20.133	21.311	89.869	18	11.416	11.977	56.886	28	21.116	22.226	86.228
9	20.018	21.156	85.471	19	12.302	12.984	63.889	29	20.346	21.492	83.869
10	18.498	19.435	83.952	20	20.425	21.732	93.996				

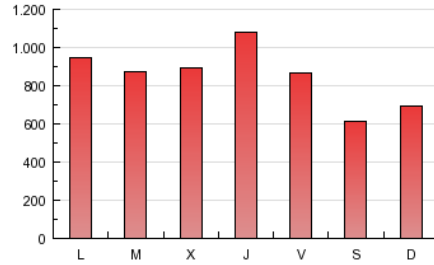
4. Gráficas (Nacional e Internacional)

4.1 Por día de la semana (promedio)

N. únicos / Visitas (x 100)



Páginas (x 100)

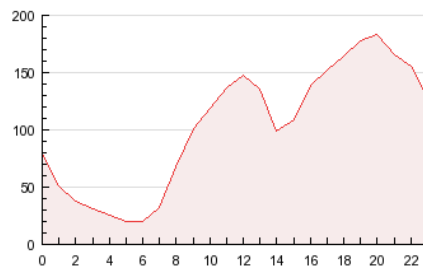


4.2 Por franja horaria (promedio)

Visitas (x 1000)

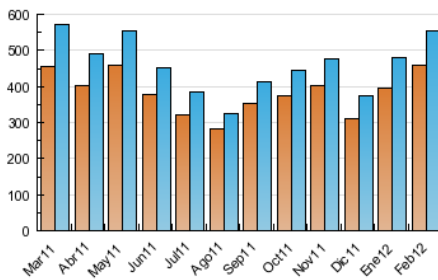


Páginas (x 1000)

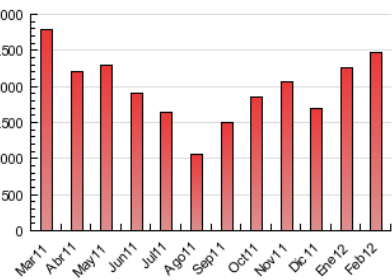


4.3 Por meses

N. únicos / Visitas (x 1000)



Páginas (x 1000)





INFORMACION Y CONTROL DE PUBLICACIONES, S.A.

Serrano, 21 - 6 planta - Tel. 91 435 00 32 Fax 91 435 96 05 - 28001 MADRID
Entença, 218 Entr. 7 - Tel 93 439 24 18 Fax 93 419 25 34 - 08029 BARCELONA

Anexo - Tráfico Nacional

Título: INTEREMPRESAS.NET
URL Primaria: http://www.interempresas.net
Editor: Nova Agora, S.L.
Domicilio: Amadeu Vives, 20-22
Ciudad: 08750 MOLINS DE REI
Teléfono: 93 680 20 27
Fax: 93 680 20 31
E-mail: aesteves@interempresas.net
Clasificación: Noticias e Información
Sub-Clasificación: Noticias de interés especial



1. Cifras totales y promedios (Nacional)

MES - AÑO	NAVEGADORES UNICOS	VISITAS	PAGINAS
Febrero - 2012	248.600	324.294	1.909.298
PROMEDIO DIARIO	10.398	11.183	65.838
PROMEDIO LUNES-VIERNES	11.598	12.498	71.290
PROMEDIO SABADO-DOMINGO	7.250	7.730	51.525
PAGINAS / VISITAS	5,89		
DURACION MEDIA VISITAS	0:03:29		
DURACION MEDIA PAGINAS	0:00:36		

2. Secciones (Nacional)

	PAGINAS	%
HOME	32.239	1.69 %
RESTO	1.877.059	98.31 %

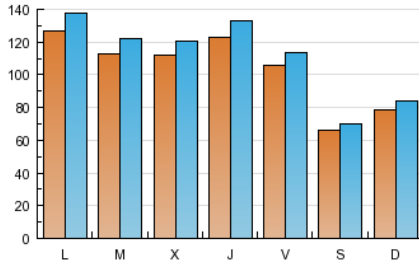
3. Por día del mes (Nacional)

Día	N. únicos	Visitas	Páginas	Día	N. únicos	Visitas	Páginas	Día	N. únicos	Visitas	Páginas
1	11.013	11.805	64.970	11	6.597	7.022	47.765	21	11.163	12.008	63.162
2	13.887	15.075	110.353	12	8.092	8.642	60.522	22	11.190	12.047	65.455
3	11.190	12.014	72.880	13	12.781	13.788	74.599	23	10.948	11.803	62.567
4	7.273	7.748	54.591	14	11.127	12.016	65.759	24	10.085	10.820	59.627
5	8.471	9.071	60.413	15	11.972	12.880	76.398	25	6.070	6.432	43.057
6	12.765	13.849	74.606	16	13.336	14.363	98.314	26	7.522	8.030	50.726
7	11.535	12.502	70.778	17	10.738	11.515	66.834	27	12.600	13.649	75.518
8	11.092	11.992	68.020	18	6.511	6.921	43.792	28	11.393	12.202	64.272
9	11.046	11.891	63.587	19	7.464	7.973	51.333	29	10.683	11.531	62.069
10	10.374	11.050	63.210	20	12.634	13.655	74.121				

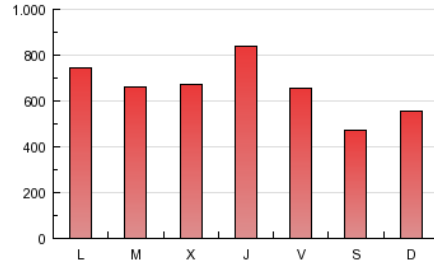
4. Gráficas (Nacional)

4.1 Por día de la semana (promedio)

N. únicos / Visitas (x 100)

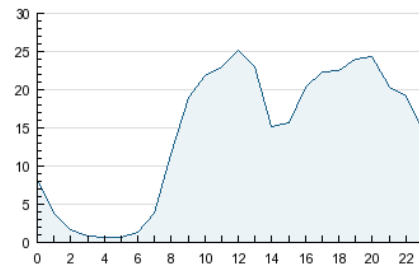


Páginas (x 100)

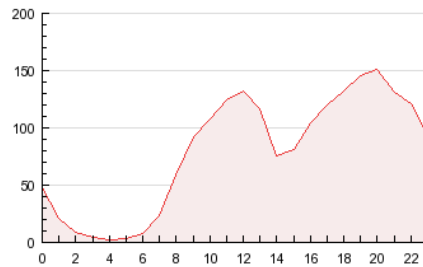


4.2 Por franja horaria (promedio)

Visitas (x 1000)

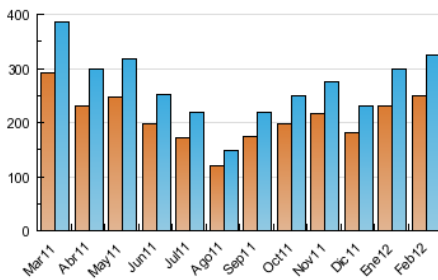


Páginas (x 1000)

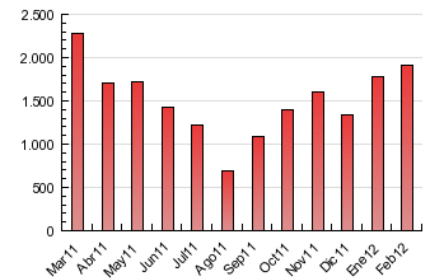


4.3 Por meses

N. únicos / Visitas (x 1000)



Páginas (x 1000)



5. Definiciones básicas (Para más información ver Normas Técnicas para el Control de los Medios Electrónicos de Comunicación)

Página Vista:

Conjunto de ficheros enviado a un usuario como resultado de una petición del mismo recibida por el servidor. Cuando la página está formada por varios marcos (frames), el conjunto de los mismos tendrá, a efectos de cómputo, la consideración de una página unitaria.

Visita:

Una secuencia ininterrumpida de páginas servidas a un usuario válido. Si dicho usuario no realiza peticiones de páginas en un periodo de tiempo (30 min) la siguiente petición constituirá el inicio de una nueva visita.

Navegador Único:

Total de combinaciones únicas de una dirección IP y un identificador adicional. Los medios pueden utilizar cookies o el Identificador de Alta de registro.

Duración Página Vista:

Tiempo acumulado en segundos de todas las páginas vistas (en visitas de dos o más páginas vistas), dividido por el número total de páginas vistas.

Duración Visita:

Tiempo en segundos de todas las visitas de dos o más páginas vistas, dividido por el número total de dos o más páginas vistas.

Tráfico nacional:

Audiencia/difusión correspondiente a España medida en base a los datos de las direcciones IP registradas por el sistema de medición.

6. Opinión

De OJDinteractiva, la división de INFORMACIÓN Y CONTROL DE PUBLICACIONES S.A.:

Hemos examinado la información facilitada por el editor del medio electrónico para el periodo que comprende la presente certificación. Nuestro examen se ha realizado de acuerdo con las normas y procedimientos establecidos en las Normas Técnicas para el Control de los Medios Electrónicos de Comunicación.

En nuestra opinión, la presente acta presenta razonablemente la difusión/audiencia registrada por este medio electrónico.

ADVERTENCIA:

El trabajo de OJDinteractiva, la división de INFORMACIÓN Y CONTROL DE PUBLICACIONES S.A (INTROL) se limita a la realización de pruebas para la revisión de los datos de recuento suministrados por el editor con la finalidad de expresar una opinión sobre la razonabilidad de dichos datos de acuerdo con las Normas Técnicas para el control de los MEC.

Por tanto, INTROL no acepta responsabilidad alguna por las inexactitudes o errores que puedan existir en los datos de recuento. Tampoco acepta ninguna responsabilidad por la falsedad en los datos de recuento recibidos del editor, ni por otros datos de medición que no están incluidos en el análisis.