



INFORMACION Y CONTROL DE PUBLICACIONES, S.A.

Velázquez, 46, 1º Drcha - Tel. 91 435 00 32 Fax 91 435 96 05 - 28001 - MADRID
 Entença, 218 Entr. 7 - Tel 93 439 24 18 Fax 93 419 25 34 - 08029 - BARCELONA

Título: INTEREMPRESAS.NET
URL Primaria: http://www.interempresas.net
Editor: Interempresas Media, S.L.U.
Domicilio: Amadeu Vives, 20-22
Ciudad: 08750 MOLINS DE REI
Teléfono: 93 680 20 27
Fax: 93 680 20 31
E-mail: aesteves@interempresas.net
Clasificación: Noticias e Información
Sub-Clasificación: Noticias de interés especial



1. Cifras totales y promedios (Nacional e Internacional)

MES - AÑO	NAVEGADORES UNICOS	VISITAS	PAGINAS
Enero - 2021	1.344.769	1.580.351	5.524.543
PROMEDIO DIARIO	47.680	50.979	178.211
PROMEDIO LUNES-VIERNES	52.635	56.363	191.274
PROMEDIO SABADO-DOMINGO	37.275	39.673	150.780
PAGINAS / VISITAS	3,50		
DURACION MEDIA VISITAS	0:01:42		
DURACION MEDIA PAGINAS	0:00:41		

2. Secciones (Nacional e Internacional)

	PAGINAS	%
HOME	12.552	0.23 %
RESTO	5.511.991	99.77 %

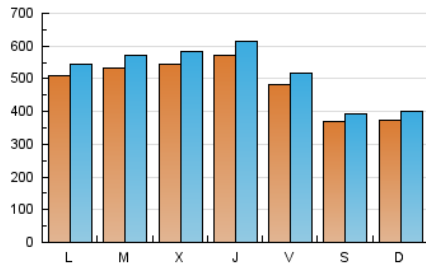
3. Por día del mes (Nacional e Internacional)

Día	N. únicos	Visitas	Páginas	Día	N. únicos	Visitas	Páginas	Día	N. únicos	Visitas	Páginas
1	19.083	20.330	86.623	11	47.241	50.514	172.565	21	63.354	67.785	226.803
2	24.404	25.897	105.468	12	52.741	56.574	186.073	22	63.328	67.357	232.549
3	27.576	29.822	114.615	13	55.637	59.757	200.725	23	47.993	50.156	195.011
4	37.524	39.363	143.211	14	56.637	60.886	195.879	24	45.524	48.301	179.896
5	38.610	41.357	145.899	15	56.154	59.955	196.520	25	64.814	68.758	225.584
6	35.600	38.070	134.162	16	39.659	42.336	153.926	26	61.963	66.919	202.414
7	41.842	44.688	154.937	17	38.737	41.584	158.579	27	62.951	67.472	226.501
8	42.385	45.820	159.816	18	54.688	58.433	201.457	28	67.489	72.355	255.400
9	31.824	33.886	128.868	19	59.559	64.177	219.226	29	59.617	64.466	219.433
10	33.343	35.490	134.749	20	64.113	68.582	230.967	30	41.668	44.579	165.014
								31	42.024	44.682	171.673

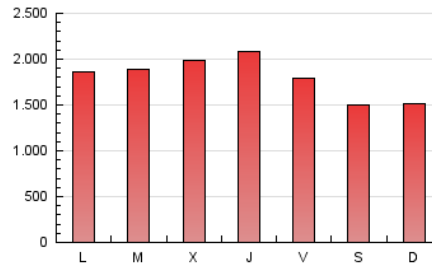
4. Gráficas (Nacional e Internacional)

4.1 Por día de la semana (promedio)

N. únicos / Visitas (x 100)



Páginas (x 100)



4.2 Por franja horaria (promedio)

Visitas (x 1000)

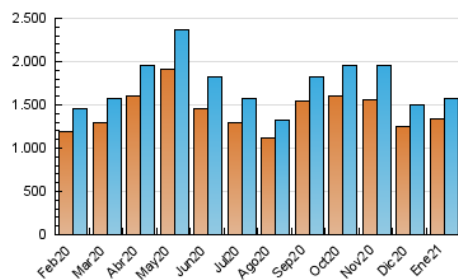


Páginas (x 1000)

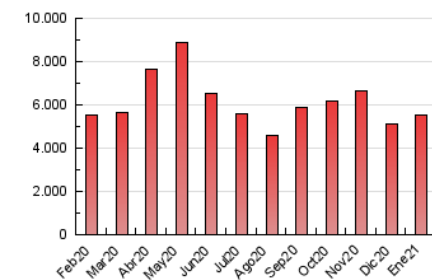


4.3 Por meses

N. únicos / Visitas (x 1000)



Páginas (x 1000)





INFORMACION Y CONTROL DE PUBLICACIONES, S.A.

Velázquez, 46, 1º Drcha - Tel. 91 435 00 32 Fax 91 435 96 05 - 28001 - MADRID
Entença, 218 Entr. 7 - Tel 93 439 24 18 Fax 93 419 25 34 - 08029 - BARCELONA

Anexo - Tráfico Nacional

Título: INTEREMPRESAS.NET
URL Primaria: http://www.interempresas.net
Editor: Interempresas Media, S.L.U.
Domicilio: Amadeu Vives, 20-22
Ciudad: 08750 MOLINS DE REI
Teléfono: 93 680 20 27
Fax: 93 680 20 31
E-mail: aesteves@interempresas.net
Clasificación: Noticias e Información
Sub-Clasificación: Noticias de interés especial



1. Cifras totales y promedios (Nacional)

MES - AÑO	NAVEGADORES UNICOS	VISITAS	PAGINAS
Enero - 2021	509.116	633.035	2.664.645
PROMEDIO DIARIO	19.006	20.420	85.956
PROMEDIO LUNES-VIERNES	20.517	22.118	89.729
PROMEDIO SABADO-DOMINGO	15.833	16.855	78.034
PAGINAS / VISITAS	4,21		
DURACION MEDIA VISITAS	0:01:52		
DURACION MEDIA PAGINAS	0:00:35		

2. Secciones (Nacional)

	PAGINAS	%
HOME	7.650	0.29 %
RESTO	2.656.995	99.71 %

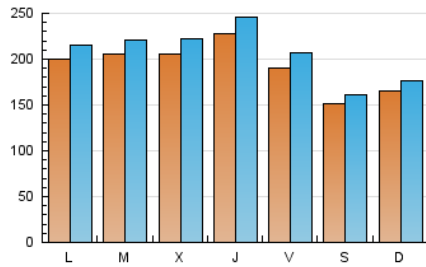
3. Por día del mes (Nacional)

Día	N. únicos	Visitas	Páginas	Día	N. únicos	Visitas	Páginas	Día	N. únicos	Visitas	Páginas
1	10.258	11.172	56.232	11	19.078	20.579	82.909	21	25.208	27.129	105.781
2	11.447	12.183	58.342	12	20.813	22.383	85.505	22	24.761	26.627	110.908
3	12.514	13.457	61.830	13	21.878	23.540	94.386	23	19.855	20.888	102.633
4	15.118	16.286	70.133	14	22.328	24.080	93.453	24	20.952	22.258	98.199
5	13.651	14.841	62.848	15	21.048	22.678	90.271	25	24.564	26.391	102.033
6	10.952	11.830	54.263	16	14.818	15.700	70.500	26	24.967	26.761	92.917
7	17.039	18.313	74.209	17	16.346	17.468	81.518	27	24.613	26.357	106.207
8	16.948	18.292	76.636	18	21.110	22.811	93.016	28	26.585	28.697	123.981
9	12.902	13.846	64.202	19	22.553	24.238	99.335	29	22.464	24.483	101.348
10	14.620	15.555	71.000	20	24.924	26.995	107.932	30	16.693	17.788	81.816
								31	18.178	19.409	90.302

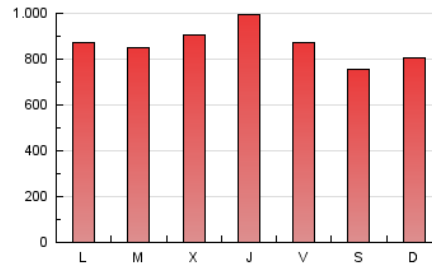
4. Gráficas (Nacional)

4.1 Por día de la semana (promedio)

N. únicos / Visitas (x 100)

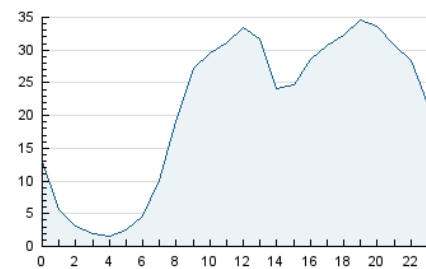


Páginas (x 100)

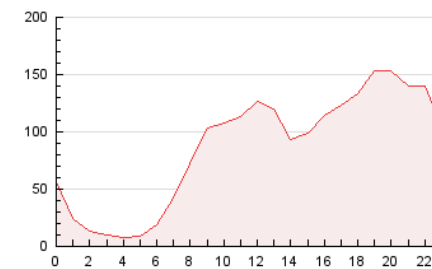


4.2 Por franja horaria (promedio)

Visitas (x 1000)

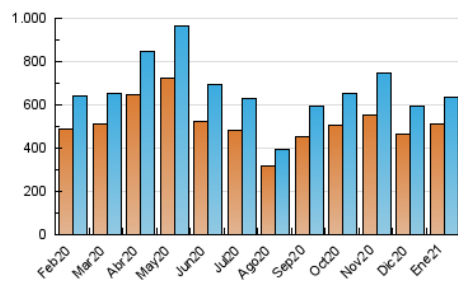


Páginas (x 1000)

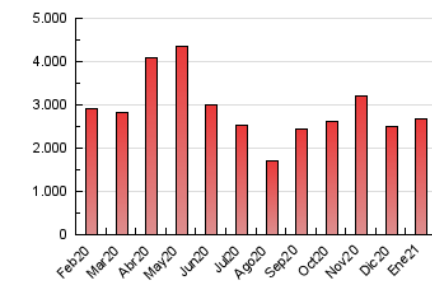


4.3 Por meses

N. únicos / Visitas (x 1000)



Páginas (x 1000)



5. Observaciones

Este Medio Electrónico de Comunicación ha sido medido por la herramienta Google Analytics de Google

6. Definiciones básicas (Para más información ver Normas Técnicas para el Control de los Medios Electrónicos de Comunicación)

Página Vista:

Conjunto de ficheros enviado a un usuario como resultado de una petición del mismo recibida por el servidor. Cuando la página está formada por varios marcos (frames), el conjunto de los mismos tendrá, a efectos de cómputo, la consideración de una página unitaria.

Visita:

Una secuencia ininterrumpida de páginas servidas a un usuario válido. Si dicho usuario no realiza peticiones de páginas en un periodo de tiempo (30 min) la siguiente petición constituirá el inicio de una nueva visita.

Navegador Único:

Total de combinaciones únicas de una dirección IP y un identificador adicional. Los medios pueden utilizar cookies o el Identificador de Alta de registro.

Duración Página Vista:

Tiempo acumulado en segundos de todas las páginas vistas (en visitas de dos o más páginas vistas), dividido por el número total de páginas vistas.

Duración Visita:

Tiempo en segundos de todas las visitas de dos o más páginas vistas, dividido por el número total de visitas de dos o más páginas vistas.

Tráfico nacional:

Audiencia/difusión correspondiente a España medida en base a los datos de las direcciones IP registradas por el sistema de medición.

7. Opinión

De OJDinteractiva, la división de INFORMACIÓN Y CONTROL DE PUBLICACIONES S.A.:

Hemos examinado la información facilitada por el editor del medio electrónico para el periodo que comprende la presente certificación.

Nuestro examen se ha realizado de acuerdo con las normas y procedimientos establecidos en las Normas Técnicas para el Control de los Medios Electrónicos de Comunicación.

En nuestra opinión, la presente acta presenta razonablemente la difusión/audiencia registrada por este medio electrónico.

ADVERTENCIA:

El trabajo de OJDinteractiva, la división de INFORMACIÓN Y CONTROL DE PUBLICACIONES S.A (INTROL) se limita a la realización de pruebas para la revisión de los datos de recuento suministrados por el editor con la finalidad de expresar una opinión sobre la razonabilidad de dichos datos de acuerdo con las Normas Técnicas para el control de los MEC.

Por tanto, INTROL no acepta responsabilidad alguna por las inexactitudes o errores que puedan existir en los datos de recuento. Tampoco acepta ninguna responsabilidad por la falsedad en los datos de recuento recibidos del editor, ni por otros datos de medición que no están incluidos en el análisis.

Febrero - 2021

OJDinteractiva