



INFORMACION Y CONTROL DE PUBLICACIONES, S.A.

Velázquez, 46, 1º Drcha - Tel. 91 435 00 32 Fax 91 435 96 05 - 28001 - MADRID
Entença, 218 Entr. 7 - Tel 93 439 24 18 Fax 93 419 25 34 - 08029 - BARCELONA

Título: INTEREMPRESAS.NET
URL Primaria: http://www.interempresas.net
Editor: Interempresas Media, S.L.
Domicilio: Amadeu Vives, 20-22
Ciudad: 08750 MOLINS DE REI
Teléfono: 93 680 20 27
Fax: 93 680 20 31
E-mail: aesteves@interempresas.net
Clasificación: Noticias e Información
Sub-Clasificación: Noticias de interés especial



1. Cifras totales y promedios (Nacional e Internacional)

MES - AÑO	NAVEGADORES UNICOS	VISITAS	PAGINAS
Enero - 2017	569.632	712.701	3.776.454
PROMEDIO DIARIO	21.286	22.990	121.821
PROMEDIO LUNES-VIERNES	23.841	25.742	133.550
PROMEDIO SABADO-DOMINGO	15.039	16.264	93.150
PAGINAS / VISITAS	5,30		
DURACION MEDIA VISITAS	0:02:32		
DURACION MEDIA PAGINAS	0:00:35		

2. Secciones (Nacional e Internacional)

	PAGINAS	%
HOME	20.669	0.55 %
RESTO	3.755.785	99.45 %

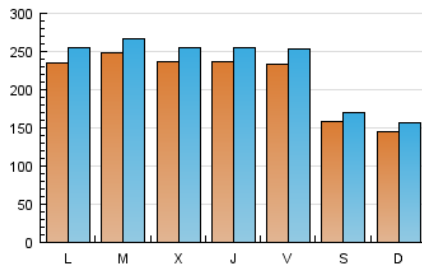
3. Por día del mes (Nacional e Internacional)

Día	N. únicos	Visitas	Páginas	Día	N. únicos	Visitas	Páginas	Día	N. únicos	Visitas	Páginas
1	8.478	9.134	57.147	11	23.863	25.688	127.244	21	17.378	18.869	112.078
2	16.175	17.512	103.210	12	24.347	26.197	128.731	22	17.189	18.621	109.809
3	18.841	20.358	111.050	13	24.874	26.943	145.622	23	26.658	28.777	149.416
4	18.742	20.234	105.313	14	16.038	17.389	98.791	24	27.676	29.766	146.793
5	16.617	17.923	91.706	15	16.227	17.528	100.734	25	26.719	28.837	139.476
6	14.439	15.541	84.304	16	26.382	28.541	143.650	26	26.911	29.028	143.460
7	12.344	13.233	74.074	17	26.024	28.081	140.015	27	26.355	28.545	148.397
8	13.119	14.154	79.222	18	25.375	27.403	134.296	28	17.323	18.801	104.548
9	21.762	23.484	117.970	19	26.678	28.852	161.033	29	17.251	18.649	101.948
10	24.182	25.992	129.558	20	27.652	30.121	190.135	30	26.812	28.970	147.788
								31	27.425	29.530	148.936

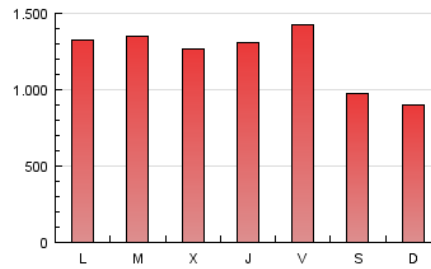
4. Gráficas (Nacional e Internacional)

4.1 Por día de la semana (promedio)

N. únicos / Visitas (x 100)



Páginas (x 100)



4.2 Por franja horaria (promedio)

Visitas (x 1000)

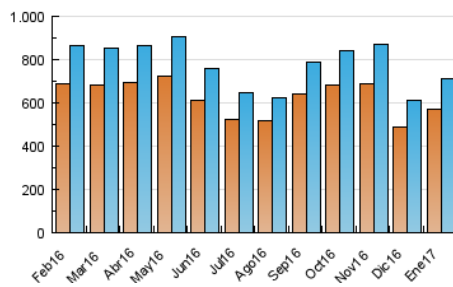


Páginas (x 1000)

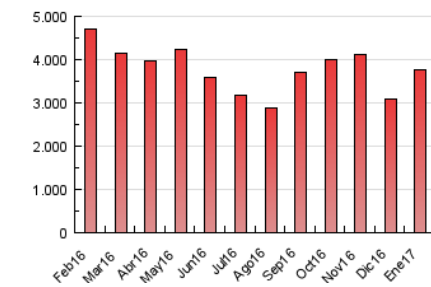


4.3 Por meses

N. únicos / Visitas (x 1000)



Páginas (x 1000)





INFORMACION Y CONTROL DE PUBLICACIONES, S.A.

Velázquez, 46, 1º Drcha - Tel. 91 435 00 32 Fax 91 435 96 05 - 28001 - MADRID
Entença, 218 Entr. 7 - Tel 93 439 24 18 Fax 93 419 25 34 - 08029 - BARCELONA

Anexo - Tráfico Nacional

Título: INTEREMPRESAS.NET
URL Primaria: http://www.interempresas.net
Editor: Interempresas Media, S.L.
Domicilio: Amadeu Vives, 20-22
Ciudad: 08750 MOLINS DE REI
Teléfono: 93 680 20 27
Fax: 93 680 20 31
E-mail: aesteves@interempresas.net
Clasificación: Noticias e Información
Sub-Clasificación: Noticias de interés especial



1. Cifras totales y promedios (Nacional)

MES - AÑO	NAVEGADORES UNICOS	VISITAS	PAGINAS
Enero - 2017	313.091	412.561	2.531.783
PROMEDIO DIARIO	12.257	13.308	81.670
PROMEDIO LUNES-VIERNES	13.437	14.597	87.818
PROMEDIO SABADO-DOMINGO	9.373	10.158	66.643
PAGINAS / VISITAS	6,14		
DURACION MEDIA VISITAS	0:02:42		
DURACION MEDIA PAGINAS	0:00:31		

2. Secciones (Nacional)

	PAGINAS	%
HOME	14.755	0.58 %
RESTO	2.517.028	99.42 %

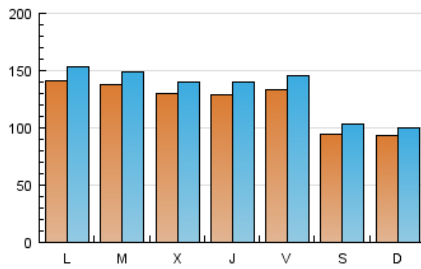
3. Por día del mes (Nacional)

Día	N. únicos	Visitas	Páginas	Día	N. únicos	Visitas	Páginas	Día	N. únicos	Visitas	Páginas
1	6.175	6.677	45.078	11	13.189	14.280	81.337	21	10.749	11.715	79.883
2	10.483	11.416	75.210	12	13.644	14.753	83.449	22	10.978	11.920	81.363
3	10.990	11.893	73.112	13	14.688	16.014	97.374	23	15.600	16.902	100.241
4	10.494	11.416	67.335	14	9.710	10.574	68.077	24	15.254	16.481	93.441
5	8.295	8.996	53.878	15	10.479	11.338	74.060	25	14.222	15.455	86.224
6	6.987	7.541	50.080	16	15.996	17.423	98.532	26	14.834	16.029	92.471
7	7.206	7.717	49.831	17	14.500	15.749	91.191	27	15.392	16.793	100.790
8	8.382	9.059	57.478	18	13.876	15.065	86.516	28	10.261	11.162	71.900
9	12.825	13.949	79.199	19	14.841	16.149	108.096	29	10.418	11.262	72.113
10	13.022	14.184	84.441	20	16.165	17.802	133.265	30	15.479	16.815	99.507
								31	14.847	16.032	96.311

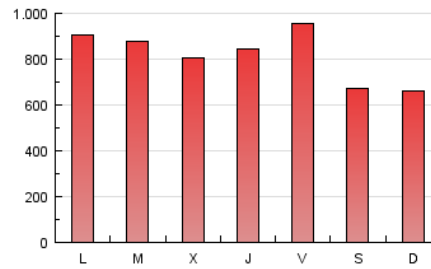
4. Gráficas (Nacional)

4.1 Por día de la semana (promedio)

N. únicos / Visitas (x 100)

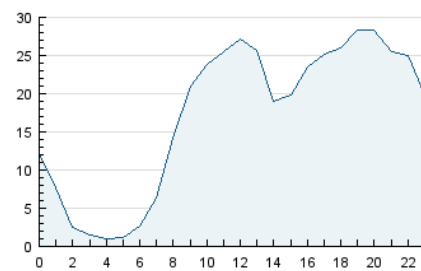


Páginas (x 100)

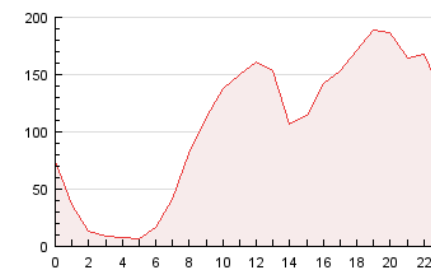


4.2 Por franja horaria (promedio)

Visitas (x 1000)

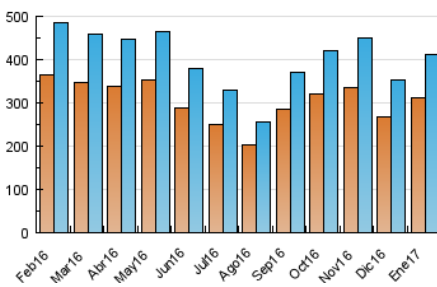


Páginas (x 1000)

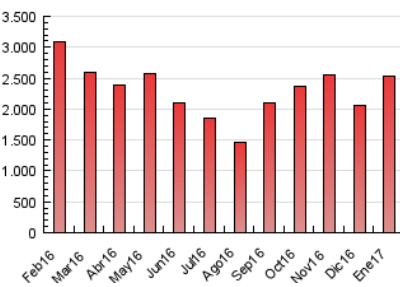


4.3 Por meses

N. únicos / Visitas (x 1000)



Páginas (x 1000)



5. Observaciones

Este Medio Electrónico de Comunicación ha sido medido por la herramienta Google Analytics de Google

6. Definiciones básicas (Para más información ver Normas Técnicas para el Control de los Medios Electrónicos de Comunicación)

Página Vista:

Conjunto de ficheros enviado a un usuario como resultado de una petición del mismo recibida por el servidor. Cuando la página está formada por varios marcos (frames), el conjunto de los mismos tendrá, a efectos de cómputo, la consideración de una página unitaria.

Visita:

Una secuencia ininterrumpida de páginas servidas a un usuario válido. Si dicho usuario no realiza peticiones de páginas en un periodo de tiempo (30 min) la siguiente petición constituirá el inicio de una nueva visita.

Navegador Único:

Total de combinaciones únicas de una dirección IP y un identificador adicional. Los medios pueden utilizar cookies o el Identificador de Alta de registro.

Duración Página Vista:

Tiempo acumulado en segundos de todas las páginas vistas (en visitas de dos o más páginas vistas), dividido por el número total de páginas vistas.

Duración Visita:

Tiempo en segundos de todas las visitas de dos o más páginas vistas, dividido por el número total de visitas de dos o más páginas vistas.

Tráfico nacional:

Audiencia/difusión correspondiente a España medida en base a los datos de las direcciones IP registradas por el sistema de medición.

7. Opinión

De OJDinteractiva, la división de INFORMACIÓN Y CONTROL DE PUBLICACIONES S.A.:

Hemos examinado la información facilitada por el editor del medio electrónico para el periodo que comprende la presente certificación.

Nuestro examen se ha realizado de acuerdo con las normas y procedimientos establecidos en las Normas Técnicas para el Control de los Medios Electrónicos de Comunicación.

En nuestra opinión, la presente acta presenta razonablemente la difusión/audiencia registrada por este medio electrónico.

ADVERTENCIA:

El trabajo de OJDinteractiva, la división de INFORMACIÓN Y CONTROL DE PUBLICACIONES S.A (INTROL) se limita a la realización de pruebas para la revisión de los datos de recuento suministrados por el editor con la finalidad de expresar una opinión sobre la razonabilidad de dichos datos de acuerdo con las Normas Técnicas para el control de los MEC.

Por tanto, INTROL no acepta responsabilidad alguna por las inexactitudes o errores que puedan existir en los datos de recuento. Tampoco acepta ninguna responsabilidad por la falsedad en los datos de recuento recibidos del editor, ni por otros datos de medición que no están incluidos en el análisis.

Febrero - 2017

OJDinteractiva