

**INFORMACION Y CONTROL DE PUBLICACIONES, S.A.**

Albasanz, 16 - 3 planta - Tel. 91 435 00 32 Fax 91 435 96 05 - 28037 MADRID  
 Entença, 218 Entr. 7 - Tel 93 439 24 18 Fax 93 419 25 34 - 08029 BARCELONA



**Título:** INTEREMPRESAS.NET  
**URL Primaria:** http://www.interempresas.net  
**Editor:** Nova Agora, S.L.  
**Domicilio:** Amadeu Vives, 20-22  
**Ciudad:** 08750 MOLINS DE REI  
**Teléfono:** 93 680 20 27  
**Fax:** 93 680 20 31  
**E-mail:** aesteves@interempresas.net  
**Clasificación:** Noticias e Información  
**Sub-Clasificación:** Noticias de interés especial

## 1. Cifras totales y promedios (Nacional e Internacional)

MES - AÑO	NAVEGADORES UNICOS	VISITAS	PAGINAS
Enero - 2015	574.371	721.148	3.503.637
<b>PROMEDIO DIARIO</b>	<b>21.614</b>	<b>23.263</b>	<b>113.021</b>
<b>PROMEDIO LUNES-VIERNES</b>	<b>23.857</b>	<b>25.657</b>	<b>123.744</b>
<b>PROMEDIO SABADO-DOMINGO</b>	<b>16.133</b>	<b>17.410</b>	<b>86.807</b>
<b>PAGINAS / VISITAS</b>	<b>4,86</b>		
<b>DURACION MEDIA VISITAS</b>	<b>0:02:29</b>		
<b>DURACION MEDIA PAGINAS</b>	<b>0:00:39</b>		

## 2. Secciones (Nacional e Internacional)

	PAGINAS	%
<b>HOME</b>	28.401	0.81 %
<b>RESTO</b>	3.475.236	99.19 %

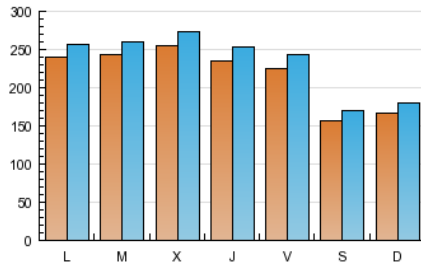
## 3. Por día del mes (Nacional e Internacional)

Día	N. únicos	Visitas	Páginas	Día	N. únicos	Visitas	Páginas	Día	N. únicos	Visitas	Páginas
1	9.129	9.891	58.950	11	15.578	16.770	80.676	21	27.664	29.762	132.825
2	13.710	14.729	79.279	12	23.541	25.328	112.879	22	27.834	30.011	132.712
3	12.007	12.904	68.849	13	24.918	26.725	119.632	23	25.702	27.568	117.921
4	12.928	13.933	73.504	14	25.368	27.252	119.830	24	16.967	18.259	87.559
5	15.436	16.443	79.074	15	27.108	29.278	153.954	25	18.809	20.345	97.939
6	15.258	16.340	79.904	16	25.641	27.703	142.688	26	28.270	30.444	136.034
7	20.178	21.756	112.003	17	16.661	17.962	89.549	27	28.788	30.839	150.681
8	22.467	24.116	112.733	18	19.180	20.888	107.817	28	28.664	30.710	174.695
9	20.953	22.449	102.569	19	28.432	30.621	142.531	29	30.891	33.333	183.814
10	14.361	15.418	74.187	20	28.058	30.223	137.159	30	26.833	28.941	140.510
								31	18.708	20.207	101.180

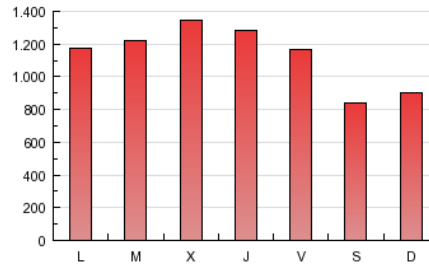
4. Gráficas (Nacional e Internacional)

4.1 Por día de la semana (promedio)

N. únicos / Visitas (x 100)



Páginas (x 100)

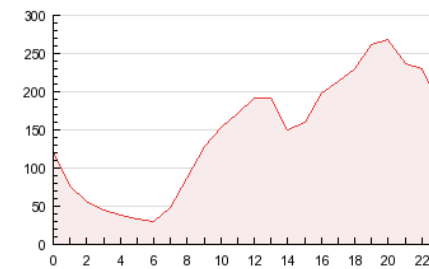


4.2 Por franja horaria (promedio)

Visitas (x 1000)

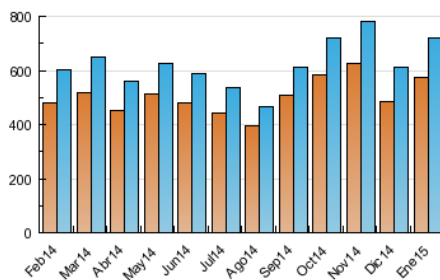


Páginas (x 1000)

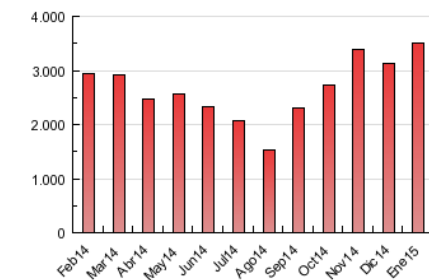


4.3 Por meses

N. únicos / Visitas (x 1000)



Páginas (x 1000)



**INFORMACION Y CONTROL DE PUBLICACIONES, S.A.**

Albasanz, 16 - 3 planta - Tel. 91 435 00 32 Fax 91 435 96 05 - 28037 MADRID  
 Entença, 218 Entr. 7 - Tel 93 439 24 18 Fax 93 419 25 34 - 08029 BARCELONA

**Anexo - Tráfico Nacional**

**Título:** INTEREMPRESAS.NET  
**URL Primaria:** http://www.interempresas.net  
**Editor:** Nova Agora, S.L.  
**Domicilio:** Amadeu Vives, 20-22  
**Ciudad:** 08750 MOLINS DE REI  
**Teléfono:** 93 680 20 27  
**Fax:** 93 680 20 31  
**E-mail:** aesteves@interempresas.net  
**Clasificación:** Noticias e Información  
**Sub-Clasificación:** Noticias de interés especial

**1. Cifras totales y promedios (Nacional)**

MES - AÑO	NAVEGADORES UNICOS	VISITAS	PAGINAS
Enero - 2015	331.188	445.193	2.535.440
<b>PROMEDIO DIARIO</b>	<b>13.178</b>	<b>14.361</b>	<b>81.788</b>
<b>PROMEDIO LUNES-VIERNES</b>	<b>14.294</b>	<b>15.572</b>	<b>88.608</b>
<b>PROMEDIO SABADO-DOMINGO</b>	<b>10.449</b>	<b>11.402</b>	<b>65.119</b>
<b>PAGINAS / VISITAS</b>	<b>5,70</b>		
<b>DURACION MEDIA VISITAS</b>	<b>0:02:54</b>		
<b>DURACION MEDIA PAGINAS</b>	<b>0:00:37</b>		

**2. Secciones (Nacional)**

	PAGINAS	%
<b>HOME</b>	22.478	0.89 %
<b>RESTO</b>	2.512.962	99.11 %

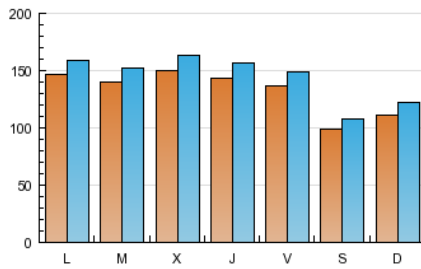
**3. Por día del mes (Nacional)**

Día	N. únicos	Visitas	Páginas	Día	N. únicos	Visitas	Páginas	Día	N. únicos	Visitas	Páginas
1	6.496	7.124	47.942	11	10.508	11.449	62.332	21	16.244	17.750	94.038
2	8.983	9.750	59.472	12	14.776	16.095	82.031	22	16.312	17.849	93.062
3	7.710	8.381	50.501	13	15.012	16.308	85.291	23	15.003	16.296	82.654
4	8.657	9.427	55.481	14	15.032	16.379	85.755	24	10.242	11.137	61.652
5	8.650	9.295	52.319	15	16.506	18.078	111.243	25	12.221	13.335	74.830
6	7.855	8.566	50.792	16	15.729	17.176	104.674	26	17.161	18.687	96.321
7	12.225	13.407	82.204	17	10.601	11.555	65.084	27	16.750	18.174	106.204
8	13.785	14.975	82.100	18	13.200	14.551	85.966	28	16.443	17.824	126.060
9	12.578	13.621	71.420	19	17.979	19.612	104.900	29	18.329	20.052	133.894
10	9.125	9.894	54.327	20	16.514	18.052	96.504	30	16.098	17.508	100.487
								31	11.781	12.886	75.900

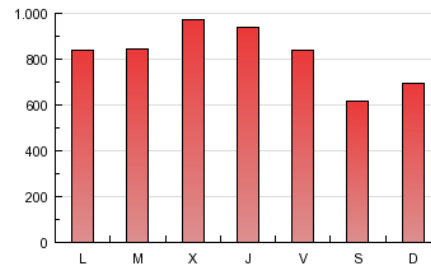
#### 4. Gráficas (Nacional)

##### 4.1 Por día de la semana (promedio)

N. únicos / Visitas (x 100)

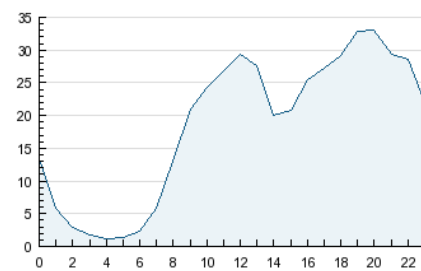


Páginas (x 100)

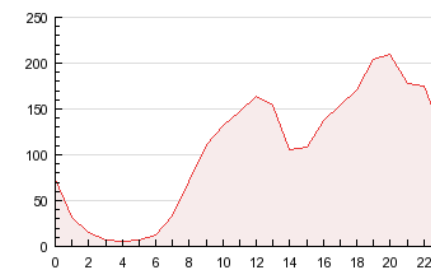


##### 4.2 Por franja horaria (promedio)

Visitas (x 1000)

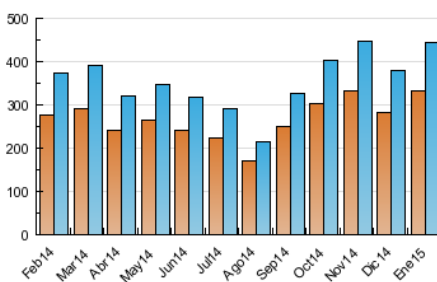


Páginas (x 1000)

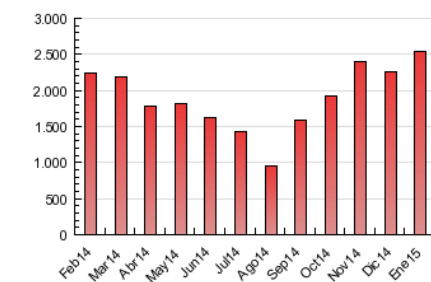


##### 4.3 Por meses

N. únicos / Visitas (x 1000)



Páginas (x 1000)



## 5. Observaciones

Este Medio Electrónico de Comunicación ha sido medido por la herramienta Google Analytics de Google

## 6. Definiciones básicas (Para más información ver Normas Técnicas para el Control de los Medios Electrónicos de Comunicación)

### Página Vista:

Conjunto de ficheros enviado a un usuario como resultado de una petición del mismo recibida por el servidor. Cuando la página está formada por varios marcos (frames), el conjunto de los mismos tendrá, a efectos de cómputo, la consideración de una página unitaria.

### Visita:

Una secuencia ininterrumpida de páginas servidas a un usuario válido. Si dicho usuario no realiza peticiones de páginas en un periodo de tiempo (30 min) la siguiente petición constituirá el inicio de una nueva visita.

### Navegador Único:

Total de combinaciones únicas de una dirección IP y un identificador adicional. Los medios pueden utilizar cookies o el Identificador de Alta de registro.

### Duración Página Vista:

Tiempo acumulado en segundos de todas las páginas vistas (en visitas de dos o más páginas vistas), dividido por el número total de páginas vistas.

### Duración Visita:

Tiempo en segundos de todas las visitas de dos o más páginas vistas, dividido por el número total de visitas de dos o más páginas vistas.

### Tráfico nacional:

Audiencia/difusión correspondiente a España medida en base a los datos de las direcciones IP registradas por el sistema de medición.

## 7. Opinión

De OJDinteractiva, la división de INFORMACIÓN Y CONTROL DE PUBLICACIONES S.A.:

Hemos examinado la información facilitada por el editor del medio electrónico para el periodo que comprende la presente certificación.

Nuestro examen se ha realizado de acuerdo con las normas y procedimientos establecidos en las Normas Técnicas para el Control de los Medios Electrónicos de Comunicación.

En nuestra opinión, la presente acta presenta razonablemente la difusión/audiencia registrada por este medio electrónico.

### ADVERTENCIA:

El trabajo de OJDinteractiva, la división de INFORMACIÓN Y CONTROL DE PUBLICACIONES S.A (INTROL) se limita a la realización de pruebas para la revisión de los datos de recuento suministrados por el editor con la finalidad de expresar una opinión sobre la razonabilidad de dichos datos de acuerdo con las Normas Técnicas para el control de los MEC.

Por tanto, INTROL no acepta responsabilidad alguna por las inexactitudes o errores que puedan existir en los datos de recuento. Tampoco acepta ninguna responsabilidad por la falsedad en los datos de recuento recibidos del editor, ni por otros datos de medición que no están incluidos en el análisis.

Febrero - 2015

OJDinteractiva