



## INFORMACION Y CONTROL DE PUBLICACIONES, S.A.

Serrano, 21 - 6 planta - Tel. 91 435 00 32 Fax 91 435 96 05 - 28001 MADRID  
Entença, 218 Entr. 7 - Tel 93 439 24 18 Fax 93 419 25 34 - 08029 BARCELONA

**Título:** INTEREMPRESAS.NET  
**URL Primaria:** http://www.interempresas.net  
**Editor:** Nova Agora, S.L.  
**Domicilio:** Amadeu Vives, 20-22  
**Ciudad:** 08750 MOLINS DE REI  
**Teléfono:** 93 680 20 27  
**Fax:** 93 680 20 31  
**E-mail:** aesteves@interempresas.net  
**Clasificación:** Noticias e Información  
**Sub-Clasificación:** Noticias de interés especial



### 1. Cifras totales y promedios (Nacional e Internacional)

MES - AÑO	NAVEGADORES UNICOS	VISITAS	PAGINAS
Enero - 2013	451.263	548.230	2.749.240
<b>PROMEDIO DIARIO</b>	<b>16.641</b>	<b>17.685</b>	<b>88.685</b>
<b>PROMEDIO LUNES-VIERNES</b>	<b>18.438</b>	<b>19.616</b>	<b>96.359</b>
<b>PROMEDIO SABADO-DOMINGO</b>	<b>11.472</b>	<b>12.134</b>	<b>66.624</b>
<b>PAGINAS / VISITAS</b>	<b>5,01</b>		
<b>DURACION MEDIA VISITAS</b>	<b>0:03:26</b>		
<b>DURACION MEDIA PAGINAS</b>	<b>0:00:41</b>		

### 2. Secciones (Nacional e Internacional)

	PAGINAS	%
<b>HOME</b>	30.906	1.12 %
<b>RESTO</b>	2.718.334	98.88 %

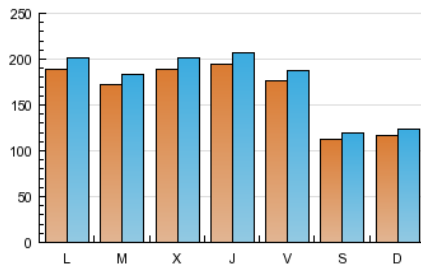
### 3. Por día del mes (Nacional e Internacional)

Día	N. únicos	Visitas	Páginas	Día	N. únicos	Visitas	Páginas	Día	N. únicos	Visitas	Páginas
1	6.338	6.719	42.310	11	18.027	19.178	95.793	21	20.187	21.483	103.951
2	14.289	15.281	90.790	12	11.824	12.483	61.597	22	22.356	23.734	110.499
3	15.937	17.097	113.320	13	12.435	13.172	70.432	23	22.711	24.041	106.602
4	13.171	13.926	76.157	14	19.142	20.418	94.754	24	21.927	23.294	107.481
5	7.949	8.378	46.204	15	19.039	20.197	93.060	25	20.638	21.924	102.877
6	8.150	8.591	46.633	16	19.367	20.595	97.895	26	12.968	13.696	76.188
7	13.807	14.701	77.172	17	21.845	23.343	142.415	27	13.720	14.567	81.419
8	16.642	17.772	85.116	18	18.728	19.899	109.668	28	22.415	23.952	105.052
9	17.593	18.695	86.615	19	12.354	13.062	76.071	29	21.680	23.020	102.166
10	17.618	18.746	90.691	20	12.373	13.122	74.450	30	20.697	21.982	92.114
								31	19.929	21.162	89.748

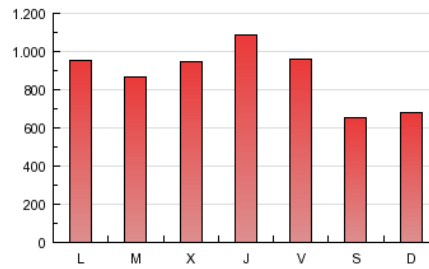
4. Gráficas (Nacional e Internacional)

4.1 Por día de la semana (promedio)

N. únicos / Visitas (x 100)



Páginas (x 100)

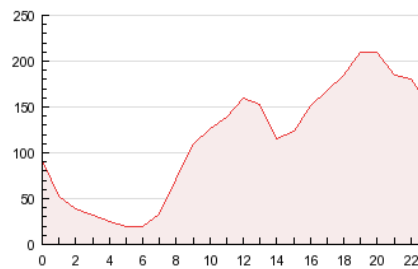


4.2 Por franja horaria (promedio)

Visitas (x 1000)

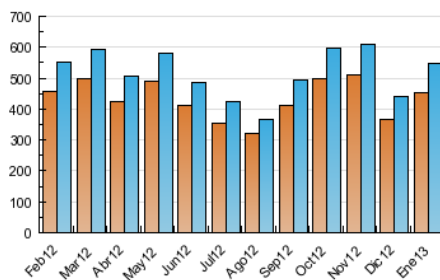


Páginas (x 1000)

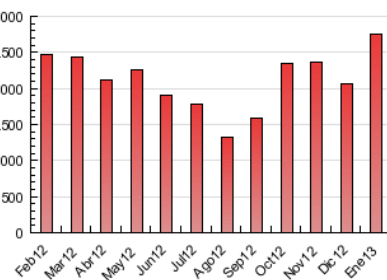


4.3 Por meses

N. únicos / Visitas (x 1000)



Páginas (x 1000)





## INFORMACION Y CONTROL DE PUBLICACIONES, S.A.

Serrano, 21 - 6 planta - Tel. 91 435 00 32 Fax 91 435 96 05 - 28001 MADRID  
Entença, 218 Entr. 7 - Tel 93 439 24 18 Fax 93 419 25 34 - 08029 BARCELONA

### Anexo - Tráfico Nacional

**Título:** INTEREMPRESAS.NET  
**URL Primaria:** http://www.interempresas.net  
**Editor:** Nova Agora, S.L.  
**Domicilio:** Amadeu Vives, 20-22  
**Ciudad:** 08750 MOLINS DE REI  
**Teléfono:** 93 680 20 27  
**Fax:** 93 680 20 31  
**E-mail:** aesteves@interempresas.net  
**Clasificación:** Noticias e Información  
**Sub-Clasificación:** Noticias de interés especial



#### 1. Cifras totales y promedios (Nacional)

MES - AÑO	NAVEGADORES UNICOS	VISITAS	PAGINAS
Enero - 2013	255.010	332.167	2.138.960
<b>PROMEDIO DIARIO</b>	<b>9.940</b>	<b>10.715</b>	<b>68.999</b>
<b>PROMEDIO LUNES-VIERNES</b>	<b>10.963</b>	<b>11.839</b>	<b>74.561</b>
<b>PROMEDIO SABADO-DOMINGO</b>	<b>6.998</b>	<b>7.484</b>	<b>53.006</b>
<b>PAGINAS / VISITAS</b>	<b>6,44</b>		
<b>DURACION MEDIA VISITAS</b>	<b>0:04:04</b>		
<b>DURACION MEDIA PAGINAS</b>	<b>0:00:38</b>		

#### 2. Secciones (Nacional)

	PAGINAS	%
<b>HOME</b>	26.831	1.25 %
<b>RESTO</b>	2.112.129	98.75 %

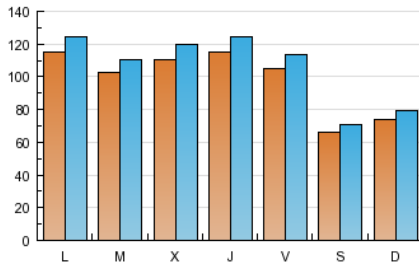
#### 3. Por día del mes (Nacional)

Día	N. únicos	Visitas	Páginas	Día	N. únicos	Visitas	Páginas	Día	N. únicos	Visitas	Páginas
1	4.270	4.571	34.526	11	10.947	11.809	72.585	21	12.232	13.188	81.764
2	9.222	10.009	71.597	12	7.039	7.515	46.627	22	12.979	13.966	84.506
3	10.097	11.010	92.121	13	8.117	8.695	57.543	23	12.779	13.746	80.052
4	7.734	8.314	60.807	14	12.040	13.006	74.590	24	12.567	13.579	83.007
5	4.487	4.781	34.863	15	11.239	12.102	69.790	25	12.106	13.003	78.558
6	4.687	4.974	35.134	16	11.312	12.219	73.893	26	7.446	7.952	60.705
7	8.215	8.882	59.719	17	13.133	14.285	109.965	27	8.627	9.265	67.051
8	10.056	10.925	67.043	18	11.299	12.162	85.554	28	13.614	14.776	81.633
9	10.269	11.073	66.900	19	7.512	8.043	60.540	29	12.635	13.589	80.400
10	10.342	11.203	68.815	20	8.066	8.647	61.583	30	11.736	12.663	69.990
								31	11.324	12.215	67.099

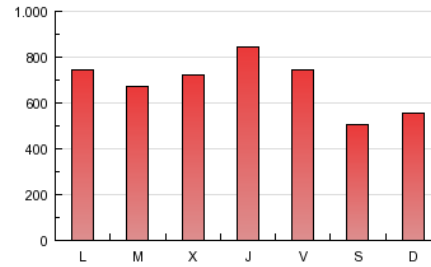
#### 4. Gráficas (Nacional)

##### 4.1 Por día de la semana (promedio)

N. únicos / Visitas (x 100)

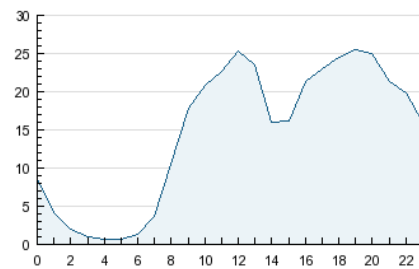


Páginas (x 100)

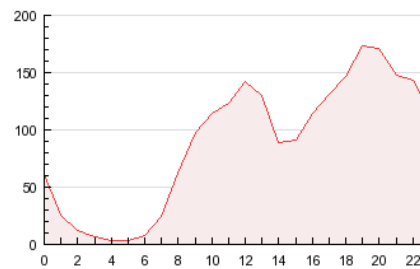


##### 4.2 Por franja horaria (promedio)

Visitas (x 1000)

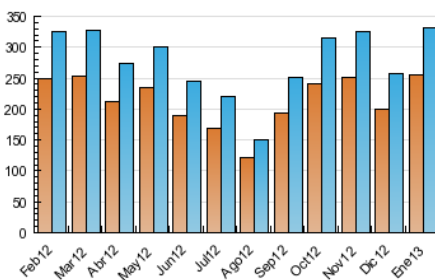


Páginas (x 1000)

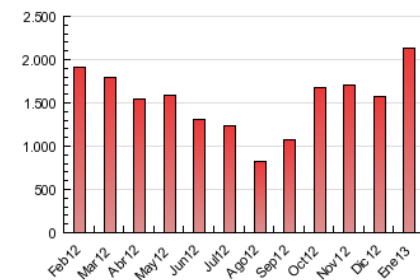


##### 4.3 Por meses

N. únicos / Visitas (x 1000)



Páginas (x 1000)



## 5. Observaciones

Este Medio Electrónico de Comunicación ha sido medido por la herramienta Site Census de Nielsen-SC que ha obtenido la calificación de \*\*\* (3 estrellas) en la homologación de OJDInteractiva

## 6. Definiciones básicas (Para más información ver Normas Técnicas para el Control de los Medios Electrónicos de Comunicación)

### Página Vista:

Conjunto de ficheros enviado a un usuario como resultado de una petición del mismo recibida por el servidor. Cuando la página está formada por varios marcos (frames), el conjunto de los mismos tendrá, a efectos de cómputo, la consideración de una página unitaria.

### Visita:

Una secuencia ininterrumpida de páginas servidas a un usuario válido. Si dicho usuario no realiza peticiones de páginas en un periodo de tiempo (30 min) la siguiente petición constituirá el inicio de una nueva visita.

### Navegador Único:

Total de combinaciones únicas de una dirección IP y un identificador adicional. Los medios pueden utilizar cookies o el Identificador de Alta de registro.

### Duración Página Vista:

Tiempo acumulado en segundos de todas las páginas vistas (en visitas de dos o más páginas vistas), dividido por el número total de páginas vistas.

### Duración Visita:

Tiempo en segundos de todas las visitas de dos o más páginas vistas, dividido por el número total de dos o más páginas vistas.

### Tráfico nacional:

Audiencia/difusión correspondiente a España medida en base a los datos de las direcciones IP registradas por el sistema de medición.

## 7. Opinión

De OJDinteractiva, la división de INFORMACIÓN Y CONTROL DE PUBLICACIONES S.A.:

Hemos examinado la información facilitada por el editor del medio electrónico para el periodo que comprende la presente certificación. Nuestro examen se ha realizado de acuerdo con las normas y procedimientos establecidos en las Normas Técnicas para el Control de los Medios Electrónicos de Comunicación.

En nuestra opinión, la presente acta presenta razonablemente la difusión/audiencia registrada por este medio electrónico.

### ADVERTENCIA:

El trabajo de OJDinteractiva, la división de INFORMACIÓN Y CONTROL DE PUBLICACIONES S.A (INTROL) se limita a la realización de pruebas para la revisión de los datos de recuento suministrados por el editor con la finalidad de expresar una opinión sobre la razonabilidad de dichos datos de acuerdo con las Normas Técnicas para el control de los MEC.

Por tanto, INTROL no acepta responsabilidad alguna por las inexactitudes o errores que puedan existir en los datos de recuento. Tampoco acepta ninguna responsabilidad por la falsedad en los datos de recuento recibidos del editor, ni por otros datos de medición que no están incluidos en el análisis.