



INFORMACION Y CONTROL DE PUBLICACIONES, S.A.

Serrano, 21 - 6 planta - Tel. 91 435 00 32 Fax 91 435 96 05 - 28001 MADRID
Entença, 218 Entr. 7 - Tel 93 439 24 18 Fax 93 419 25 34 - 08029 BARCELONA

Título: INTEREMPRESAS.NET
URL Primaria: http://www.interempresas.net
Editor: Nova Agora, S.L.
Domicilio: Amadeu Vives, 20-22
Ciudad: 08750 MOLINS DE REI
Teléfono: 93 680 20 27
Fax: 93 680 20 31
E-mail: aesteves@interempresas.net
Clasificación: Noticias e Información
Sub-Clasificación: Noticias de interés especial



1. Cifras totales y promedios (Nacional e Internacional)

MES - AÑO	NAVEGADORES UNICOS	VISITAS	PAGINAS
Enero - 2012	394.965	480.508	2.261.373
PROMEDIO DIARIO	14.624	15.500	72.948
PROMEDIO LUNES-VIERNES	16.591	17.615	80.613
PROMEDIO SABADO-DOMINGO	9.814	10.330	54.209
PAGINAS / VISITAS	4,71		
DURACION MEDIA VISITAS	0:02:58		
DURACION MEDIA PAGINAS	0:00:38		

2. Secciones (Nacional e Internacional)

	PAGINAS	%
HOME	37.670	1.67 %
RESTO	2.223.703	98.33 %

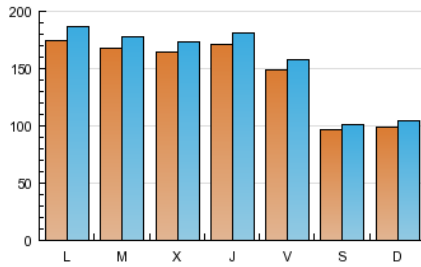
3. Por día del mes (Nacional e Internacional)

Día	N. únicos	Visitas	Páginas	Día	N. únicos	Visitas	Páginas	Día	N. únicos	Visitas	Páginas
1	5.064	5.317	30.920	11	15.876	16.814	74.267	21	9.845	10.298	51.610
2	11.999	12.918	65.056	12	16.173	17.150	77.310	22	11.461	12.068	61.925
3	13.006	13.835	63.709	13	16.455	17.455	80.247	23	20.421	21.762	98.652
4	14.328	15.257	76.320	14	9.942	10.468	53.884	24	18.485	19.622	85.039
5	13.915	14.712	85.548	15	11.524	12.233	68.457	25	17.356	18.374	74.309
6	9.177	9.654	49.509	16	19.961	21.402	99.904	26	18.217	19.277	80.488
7	7.620	8.002	40.962	17	17.747	18.812	82.886	27	17.815	18.862	82.875
8	8.385	8.813	46.272	18	18.082	19.089	87.081	28	11.291	11.846	58.759
9	14.568	15.537	69.880	19	20.165	21.472	115.562	29	13.196	13.925	75.090
10	15.484	16.377	67.671	20	16.318	17.268	80.785	30	20.195	21.516	93.093
								31	19.268	20.373	83.303

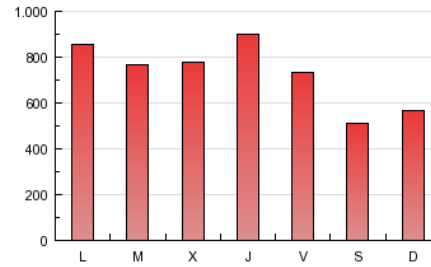
4. Gráficas (Nacional e Internacional)

4.1 Por día de la semana (promedio)

N. únicos / Visitas (x 100)



Páginas (x 100)

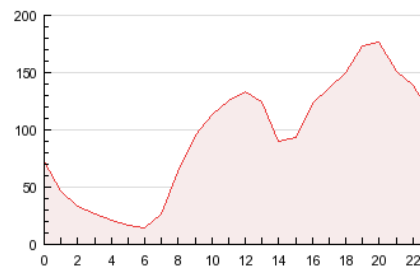


4.2 Por franja horaria (promedio)

Visitas (x 1000)

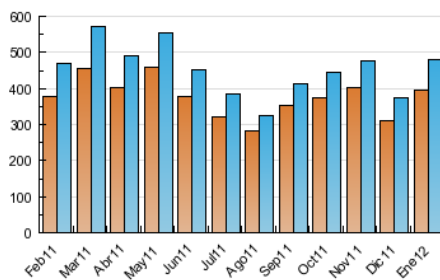


Páginas (x 1000)

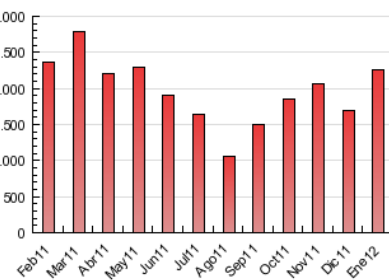


4.3 Por meses

N. únicos / Visitas (x 1000)



Páginas (x 1000)





INFORMACION Y CONTROL DE PUBLICACIONES, S.A.

Serrano, 21 - 6 planta - Tel. 91 435 00 32 Fax 91 435 96 05 - 28001 MADRID
Entença, 218 Entr. 7 - Tel 93 439 24 18 Fax 93 419 25 34 - 08029 BARCELONA

Anexo - Tráfico Nacional

Título: INTEREMPRESAS.NET
URL Primaria: http://www.interempresas.net
Editor: Nova Agora, S.L.
Domicilio: Amadeu Vives, 20-22
Ciudad: 08750 MOLINS DE REI
Teléfono: 93 680 20 27
Fax: 93 680 20 31
E-mail: aesteves@interempresas.net
Clasificación: Noticias e Información
Sub-Clasificación: Noticias de interés especial



1. Cifras totales y promedios (Nacional)

MES - AÑO	NAVEGADORES UNICOS	VISITAS	PAGINAS
Enero - 2012	229.780	299.603	1.781.488
PROMEDIO DIARIO	8.985	9.665	57.467
PROMEDIO LUNES-VIERNES	10.133	10.927	63.157
PROMEDIO SABADO-DOMINGO	6.179	6.579	43.560
PAGINAS / VISITAS	5,95		
DURACION MEDIA VISITAS	0:03:30		
DURACION MEDIA PAGINAS	0:00:35		

2. Secciones (Nacional)

	PAGINAS	%
HOME	32.037	1.80 %
RESTO	1.749.451	98.2 %

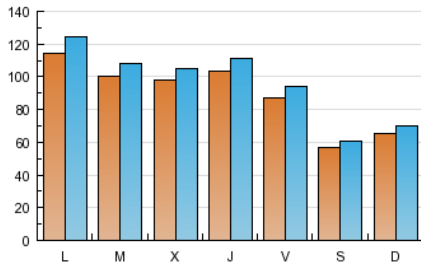
3. Por día del mes (Nacional)

Día	N. únicos	Visitas	Páginas	Día	N. únicos	Visitas	Páginas	Día	N. únicos	Visitas	Páginas
1	3.647	3.867	26.954	11	9.597	10.303	57.859	21	5.638	5.980	40.172
2	8.360	9.151	54.876	12	9.796	10.546	60.938	22	7.308	7.766	49.404
3	8.152	8.818	51.384	13	10.314	11.106	62.825	23	13.216	14.270	78.245
4	8.878	9.621	60.062	14	6.181	6.590	42.598	24	10.874	11.715	65.449
5	8.169	8.765	66.287	15	7.949	8.502	56.729	25	9.766	10.526	56.370
6	4.385	4.692	35.287	16	13.518	14.668	82.218	26	10.506	11.298	60.930
7	4.485	4.781	30.628	17	10.878	11.731	65.447	27	10.479	11.258	63.308
8	5.505	5.837	38.007	18	10.860	11.603	68.235	28	6.493	6.899	45.371
9	9.580	10.364	55.650	19	12.852	13.922	93.178	29	8.406	8.986	62.178
10	9.431	10.139	53.046	20	9.768	10.480	62.410	30	12.573	13.617	73.413
								31	10.963	11.802	62.030

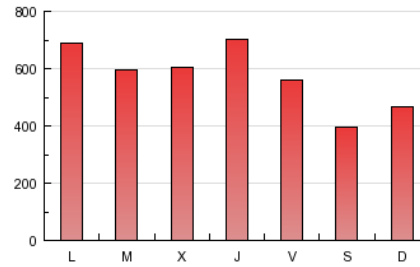
4. Gráficas (Nacional)

4.1 Por día de la semana (promedio)

N. únicos / Visitas (x 100)

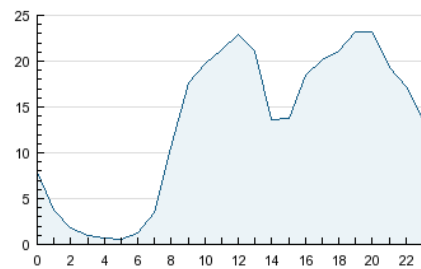


Páginas (x 100)

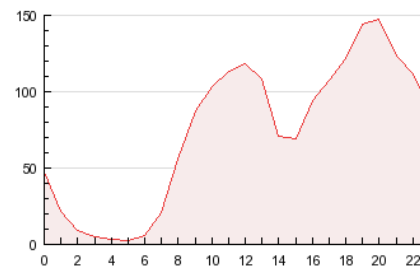


4.2 Por franja horaria (promedio)

Visitas (x 1000)

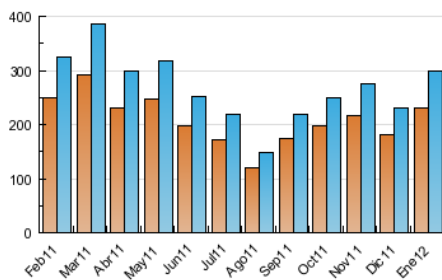


Páginas (x 1000)

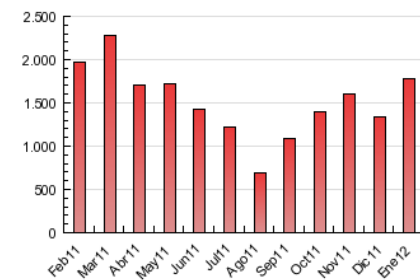


4.3 Por meses

N. únicos / Visitas (x 1000)



Páginas (x 1000)



5. Definiciones básicas (Para más información ver Normas Técnicas para el Control de los Medios Electrónicos de Comunicación)

Página Vista:

Conjunto de ficheros enviado a un usuario como resultado de una petición del mismo recibida por el servidor. Cuando la página está formada por varios marcos (frames), el conjunto de los mismos tendrá, a efectos de cómputo, la consideración de una página unitaria.

Visita:

Una secuencia ininterrumpida de páginas servidas a un usuario válido. Si dicho usuario no realiza peticiones de páginas en un periodo de tiempo (30 min) la siguiente petición constituirá el inicio de una nueva visita.

Navegador Único:

Total de combinaciones únicas de una dirección IP y un identificador adicional. Los medios pueden utilizar cookies o el Identificador de Alta de registro.

Duración Página Vista:

Tiempo acumulado en segundos de todas las páginas vistas (en visitas de dos o más páginas vistas), dividido por el número total de páginas vistas.

Duración Visita:

Tiempo en segundos de todas las visitas de dos o más páginas vistas, dividido por el número total de dos o más páginas vistas.

Tráfico nacional:

Audiencia/difusión correspondiente a España medida en base a los datos de las direcciones IP registradas por el sistema de medición.

6. Opinión

De OJDinteractiva, la división de INFORMACIÓN Y CONTROL DE PUBLICACIONES S.A.:

Hemos examinado la información facilitada por el editor del medio electrónico para el periodo que comprende la presente certificación. Nuestro examen se ha realizado de acuerdo con las normas y procedimientos establecidos en las Normas Técnicas para el Control de los Medios Electrónicos de Comunicación.

En nuestra opinión, la presente acta presenta razonablemente la difusión/audiencia registrada por este medio electrónico.

ADVERTENCIA:

El trabajo de OJDinteractiva, la división de INFORMACIÓN Y CONTROL DE PUBLICACIONES S.A (INTROL) se limita a la realización de pruebas para la revisión de los datos de recuento suministrados por el editor con la finalidad de expresar una opinión sobre la razonabilidad de dichos datos de acuerdo con las Normas Técnicas para el control de los MEC.

Por tanto, INTROL no acepta responsabilidad alguna por las inexactitudes o errores que puedan existir en los datos de recuento. Tampoco acepta ninguna responsabilidad por la falsedad en los datos de recuento recibidos del editor, ni por otros datos de medición que no están incluidos en el análisis.