



INFORMACION Y CONTROL DE PUBLICACIONES, S.A.

Velázquez, 46, 1º Drcha - Tel. 91 435 00 32 Fax 91 435 96 05 - 28001 - MADRID
Av. Diagonal 497, 5a planta - Tel 93 439 24 18 Fax 93 419 25 34 - 08029 - BARCELONA

Título: EITB
URL Primaria: https://www.eitb.eus/es/
Editor: EITB MEDIA SAU
Domicilio: Capuchinos de Basurtu, n.º 2
Ciudad: 48125 BILBAO
Teléfono: 946 563 000
Fax: 94 603 10 95
E-mail:
Clasificación: Entretenimiento
Sub-Clasificación: Broadcast



1. Cifras totales y promedios (Nacional e Internacional)

MES - AÑO	NAVEGADORES UNICOS	VISITAS	PAGINAS
Diciembre - 2024	1.722.418	3.264.227	5.241.422
PROMEDIO DIARIO	84.976	104.581	169.078
PROMEDIO LUNES-VIERNES	81.845	100.548	161.951
PROMEDIO SABADO-DOMINGO	92.629	114.441	186.499
PAGINAS / VISITAS	1,62		
DURACION MEDIA VISITAS	0:05:55		
TIEMPO INTERACCIÓN MEDIO	0:06:03		

2. Secciones (Nacional e Internacional)

	PAGINAS	%
HOME	124.846	2.38 %
RESTO	5.116.576	97.62 %

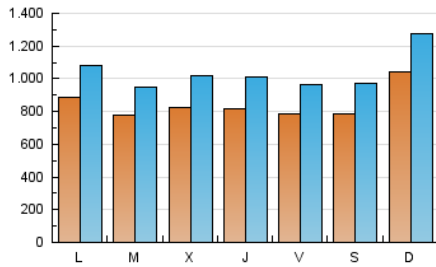
3. Por día del mes (Nacional e Internacional)

Día	N. únicos	Visitas	Páginas	Día	N. únicos	Visitas	Páginas	Día	N. únicos	Visitas	Páginas
1	109.871	133.420	214.054	11	90.057	110.634	172.922	21	79.251	95.827	153.818
2	100.235	121.540	199.400	12	91.544	117.539	196.959	22	106.038	135.308	206.481
3	87.563	109.761	175.134	13	90.250	108.404	175.751	23	79.744	95.714	152.998
4	85.496	108.095	172.785	14	81.876	104.259	174.988	24	62.783	73.944	118.023
5	82.213	100.290	162.602	15	98.915	120.414	197.263	25	70.498	85.115	141.858
6	82.541	98.358	167.113	16	89.079	107.637	174.404	26	73.212	89.816	142.494
7	84.326	104.681	168.810	17	84.480	107.212	165.140	27	66.723	82.415	138.900
8	117.120	147.031	245.403	18	83.109	102.330	159.400	28	68.787	85.673	142.581
9	93.490	117.470	190.949	19	78.810	95.701	152.095	29	87.477	103.360	175.096
10	83.148	102.760	169.131	20	75.532	95.161	148.666	30	81.052	99.846	153.876
								31	69.030	82.306	132.328

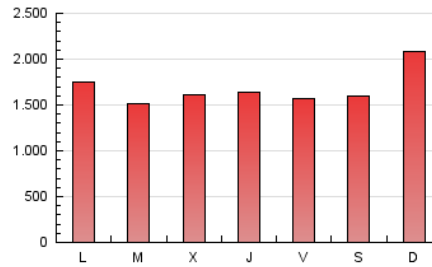
4. Gráficas (Nacional e Internacional)

4.1 Por día de la semana (promedio)

N. únicos / Visitas (x 100)

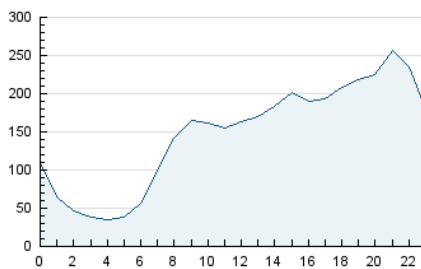


Páginas (x 100)

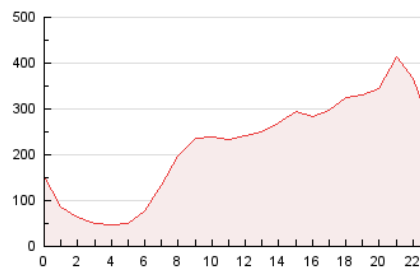


4.2 Por franja horaria (promedio)

Visitas_ (x 1000)

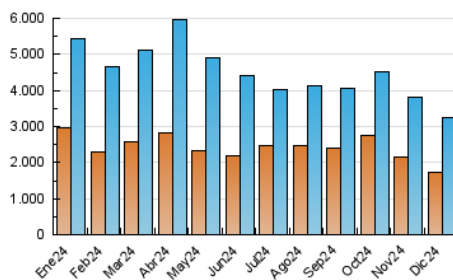


Páginas (x 1000)

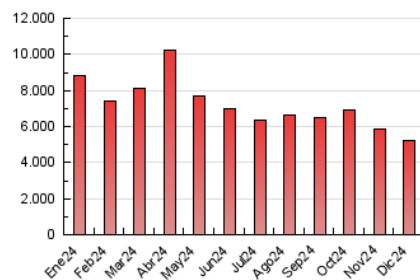


4.3 Por meses

N. únicos / Visitas (x 1000)



Páginas (x 1000)





INFORMACION Y CONTROL DE PUBLICACIONES, S.A.

Velázquez, 46, 1ª Drcha - Tel. 91 435 00 32 Fax 91 435 96 05 - 28001 - MADRID
Av. Diagonal 497, 5a planta - Tel 93 439 24 18 Fax 93 419 25 34 - 08029 - BARCELONA

Anexo - Tráfico Nacional

Título: EITB
URL Primaria: https://www.eitb.eus/es/
Editor: EITB MEDIA SAU
Domicilio: Capuchinos de Basurtu, n.º 2
Ciudad: 48125 BILBAO
Teléfono: 946 563 000
Fax: 94 603 10 95
E-mail:
Clasificación: Entretenimiento
Sub-Clasificación: Broadcast



1. Cifras totales y promedios (Nacional)

MES - AÑO	NAVEGADORES UNICOS	VISITAS	PAGINAS
Diciembre - 2024	1.323.314	2.738.723	4.539.206
PROMEDIO DIARIO	70.462	88.353	146.426
PROMEDIO LUNES-VIERNES	66.967	84.058	138.944
PROMEDIO SABADO-DOMINGO	79.007	98.853	164.715
PAGINAS / VISITAS	1,66		
DURACION MEDIA VISITAS	0:06:29		
TIEMPO INTERACCIÓN MEDIO	0:07:17		

2. Secciones (Nacional)

	PAGINAS	%
HOME	116.876	2.57 %
RESTO	4.422.330	97.43 %

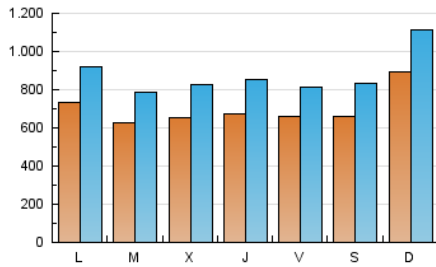
3. Por día del mes (Nacional)

Día	N. únicos	Visitas	Páginas	Día	N. únicos	Visitas	Páginas	Día	N. únicos	Visitas	Páginas
1	95.742	117.478	191.306	11	69.326	88.868	144.581	21	67.554	83.907	135.872
2	85.680	105.594	174.365	12	78.044	101.991	172.832	22	94.504	121.418	186.604
3	70.627	90.931	148.048	13	77.857	92.918	155.781	23	67.309	84.561	134.377
4	66.869	86.867	144.145	14	69.798	88.588	154.975	24	52.134	61.794	100.873
5	65.994	82.121	136.958	15	85.081	105.202	176.663	25	57.402	69.676	120.236
6	68.583	82.497	143.929	16	74.788	91.938	152.423	26	58.891	74.529	120.736
7	70.365	87.821	146.408	17	70.226	89.634	144.106	27	54.040	69.092	119.340
8	101.217	127.685	218.923	18	67.481	85.915	137.632	28	56.126	71.924	123.058
9	77.240	99.202	165.103	19	65.245	82.294	132.256	29	70.673	85.651	148.623
10	68.800	86.891	146.628	20	63.050	81.004	130.223	30	61.696	77.724	125.315
								31	51.992	63.235	106.887

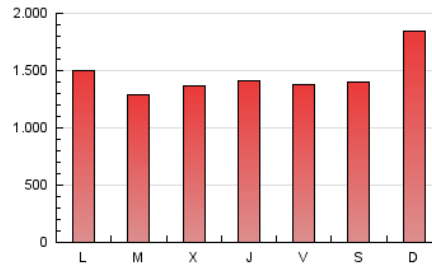
4. Gráficas (Nacional)

4.1 Por día de la semana (promedio)

N. únicos / Visitas (x 100)

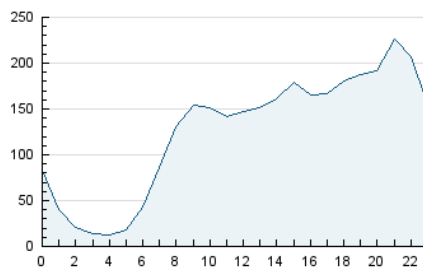


Páginas (x 100)

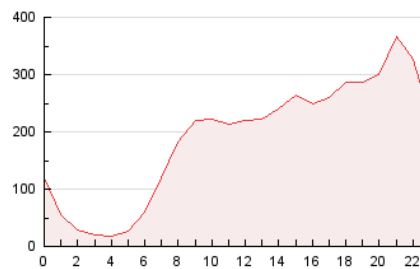


4.2 Por franja horaria (promedio)

Visitas_ (x 1000)

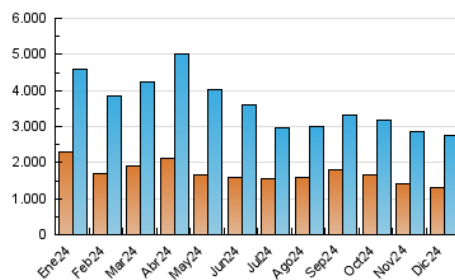


Páginas (x 1000)

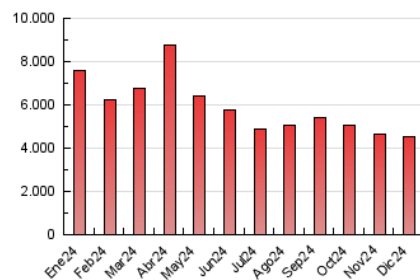


4.3 Por meses

N. únicos / Visitas (x 1000)



Páginas (x 1000)



5. Observaciones

Este Medio Electrónico de Comunicación ha sido medido por la herramienta Google Analytics de Google (GA4).

6. Definiciones básicas (Para más información ver Normas Técnicas para el Control de los Medios Electrónicos de Comunicación)

Página Vista:

Conjunto de ficheros enviado a un usuario como resultado de una petición del mismo recibida por el servidor. Cuando la página está formada por varios marcos (frames), el conjunto de los mismos tendrá, a efectos de cómputo, la consideración de una página unitaria.

Visita:

Una secuencia ininterrumpida de páginas servidas a un usuario válido. Si dicho usuario no realiza peticiones de páginas en un periodo de tiempo (30 min) la siguiente petición constituirá el inicio de una nueva visita.

Navegador Único:

Total de combinaciones únicas de una dirección IP y un identificador adicional. Los medios pueden utilizar cookies o el Identificador de Alta de registro.

Duración Página Vista:

Tiempo acumulado en segundos de todas las páginas vistas (en visitas de dos o más páginas vistas), dividido por el número total de páginas vistas.

Duración Visita:

Tiempo en segundos de todas las visitas de dos o más páginas vistas, dividido por el número total de visitas de dos o más páginas vistas.

Tráfico nacional:

Audiencia/difusión correspondiente a España medida en base a los datos de las direcciones IP registradas por el sistema de medición.

7. Opinión

De OJDinteractiva, la división de INFORMACIÓN Y CONTROL DE PUBLICACIONES S.A.:

Hemos examinado la información facilitada por el editor del medio electrónico para el periodo que comprende la presente certificación.

Nuestro examen se ha realizado de acuerdo con las normas y procedimientos establecidos en las Normas Técnicas para el Control de los Medios Electrónicos de Comunicación.

En nuestra opinión, la presente acta presenta razonablemente la difusión/audiencia registrada por este medio electrónico.

ADVERTENCIA:

El trabajo de OJDinteractiva, la división de INFORMACIÓN Y CONTROL DE PUBLICACIONES S.A (INTROL) se limita a la realización de pruebas para la revisión de los datos de recuento suministrados por el editor con la finalidad de expresar una opinión sobre la razonabilidad de dichos datos de acuerdo con las Normas Técnicas para el control de los MEC.

Por tanto, INTROL no acepta responsabilidad alguna por las inexactitudes o errores que puedan existir en los datos de recuento. Tampoco acepta ninguna responsabilidad por la falsedad en los datos de recuento recibidos del editor, ni por otros datos de medición que no están incluidos en el análisis.

- 2024

OJDinteractiva