



## INFORMACION Y CONTROL DE PUBLICACIONES, S.A.

Velázquez, 46, 1º Drcha - Tel. 91 435 00 32 Fax 91 435 96 05 - 28001 - MADRID  
Av. Diagonal 497, 5a planta - Tel 93 439 24 18 Fax 93 419 25 34 - 08029 - BARCELONA

**Título:** EITB  
**URL Primaria:** http://www.eitb.com  
**Editor:** EITB MEDIA SAU  
**Domicilio:** Capuchinos de Basurtu, n.º 2  
**Ciudad:** 48125 BILBAO  
**Teléfono:** 946 563 000  
**Fax:** 94 603 10 95  
**E-mail:**  
**Clasificación:** Entretenimiento  
**Sub-Clasificación:** Broadcast



### 1. Cifras totales y promedios (Nacional e Internacional)

MES - AÑO	NAVEGADORES UNICOS	VISITAS	PAGINAS
Diciembre - 2021	2.320.974	4.650.519	7.571.043
<b>PROMEDIO DIARIO</b>	<b>122.255</b>	<b>150.017</b>	<b>244.227</b>
<b>PROMEDIO LUNES-VIERNES</b>	126.385	155.787	253.535
<b>PROMEDIO SABADO-DOMINGO</b>	110.379	133.427	217.466
<b>PAGINAS / VISITAS</b>	1,63		
<b>DURACION MEDIA VISITAS</b>	0:05:08		
<b>DURACION MEDIA PAGINAS</b>	0:06:47		

### 2. Secciones (Nacional e Internacional)

	PAGINAS	%
<b>HOME</b>	297.510	3.93 %
<b>RESTO</b>	7.273.533	96.07 %

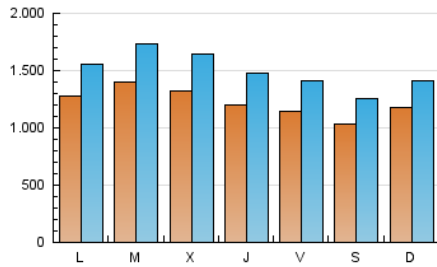
### 3. Por día del mes (Nacional e Internacional)

Día	N. únicos	Visitas	Páginas	Día	N. únicos	Visitas	Páginas	Día	N. únicos	Visitas	Páginas
1	129.784	163.309	264.404	11	109.786	136.646	228.915	21	112.496	138.202	228.565
2	122.972	150.841	244.995	12	101.565	121.864	204.321	22	132.778	173.537	280.595
3	142.784	177.890	292.808	13	116.836	143.128	243.020	23	113.540	138.743	222.617
4	113.608	137.155	213.425	14	121.220	151.796	253.408	24	87.900	107.447	173.834
5	153.001	181.315	278.673	15	121.563	148.585	243.765	25	87.006	104.831	178.261
6	127.717	153.399	245.989	16	120.222	146.113	243.248	26	101.792	123.298	209.251
7	106.216	128.198	209.167	17	111.892	133.916	223.351	27	146.037	176.733	279.795
8	100.949	123.084	205.842	18	103.221	125.218	205.111	28	219.521	274.200	421.882
9	128.333	159.722	277.233	19	113.052	137.089	221.770	29	177.388	216.307	319.936
10	140.220	174.305	305.834	20	121.474	150.498	243.196	30	115.151	142.825	227.093
								31	89.873	110.325	180.739

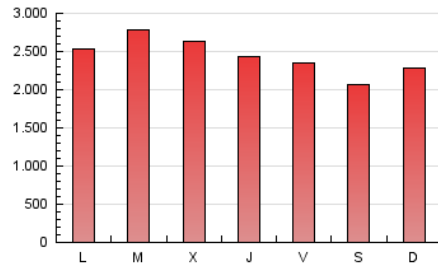
### 4. Gráficas (Nacional e Internacional)

#### 4.1 Por día de la semana (promedio)

N. únicos / Visitas (x 100)



Páginas (x 100)

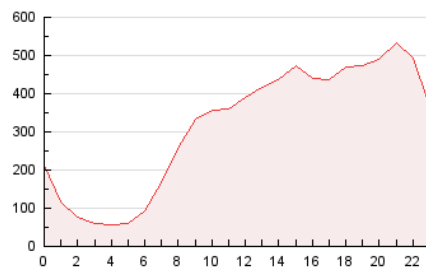


#### 4.2 Por franja horaria (promedio)

Visitas (x 1000)

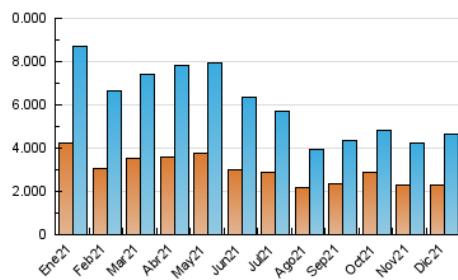


Páginas (x 1000)

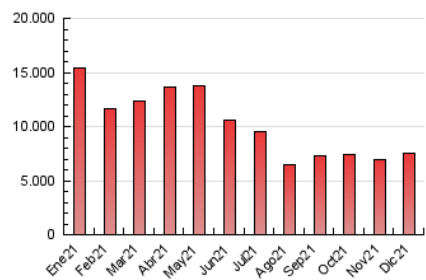


#### 4.3 Por meses

N. únicos / Visitas (x 1000)



Páginas (x 1000)





## INFORMACION Y CONTROL DE PUBLICACIONES, S.A.

Velázquez, 46, 1º Drcha - Tel. 91 435 00 32 Fax 91 435 96 05 - 28001 - MADRID  
 Av. Diagonal 497, 5a planta - Tel 93 439 24 18 Fax 93 419 25 34 - 08029 - BARCELONA

### Anexo - Tráfico Nacional

**Título:** EITB  
**URL Primaria:** http://www.eitb.com  
**Editor:** EITB MEDIA SAU  
**Domicilio:** Capuchinos de Basurtu, n.º 2  
**Ciudad:** 48125 BILBAO  
**Teléfono:** 946 563 000  
**Fax:** 94 603 10 95  
**E-mail:**  
**Clasificación:** Entretenimiento  
**Sub-Clasificación:** Broadcast



#### 1. Cifras totales y promedios (Nacional)

MES - AÑO	NAVEGADORES UNICOS	VISITAS	PAGINAS
Diciembre - 2021	1.846.159	4.086.537	6.761.263
<b>PROMEDIO DIARIO</b>	<b>105.773</b>	<b>131.824</b>	<b>218.105</b>
<b>PROMEDIO LUNES-VIERNES</b>	<b>109.448</b>	<b>137.103</b>	<b>226.851</b>
<b>PROMEDIO SABADO-DOMINGO</b>	<b>95.207</b>	<b>116.646</b>	<b>192.962</b>
<b>PAGINAS / VISITAS</b>	<b>1,65</b>		
<b>DURACION MEDIA VISITAS</b>	<b>0:05:23</b>		
<b>DURACION MEDIA PAGINAS</b>	<b>0:06:51</b>		

#### 2. Secciones (Nacional)

	PAGINAS	%
<b>HOME</b>	273.571	4.05 %
<b>RESTO</b>	6.487.692	95.95 %

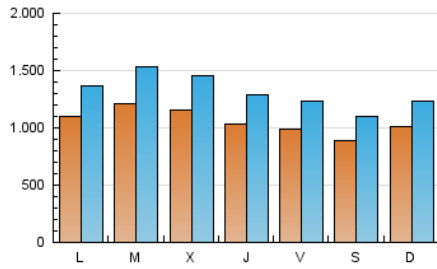
#### 3. Por día del mes (Nacional)

Día	N. únicos	Visitas	Páginas	Día	N. únicos	Visitas	Páginas	Día	N. únicos	Visitas	Páginas
1	110.034	140.873	232.468	11	94.446	118.776	202.681	21	96.895	121.653	205.315
2	104.353	129.618	215.002	12	84.303	103.540	177.340	22	118.927	157.594	258.187
3	122.963	156.383	262.287	13	98.883	123.046	214.638	23	100.381	124.203	201.777
4	96.201	117.828	185.689	14	103.408	132.365	225.575	24	77.109	95.131	155.931
5	134.005	160.681	248.602	15	104.668	129.867	217.590	25	75.918	92.897	160.976
6	107.713	130.645	212.490	16	100.823	125.150	214.061	26	88.191	108.323	187.251
7	86.504	105.860	176.904	17	96.312	116.587	198.867	27	129.648	159.658	255.426
8	83.870	103.678	177.560	18	90.259	110.408	183.226	28	197.767	252.001	391.346
9	110.763	139.838	248.463	19	98.331	120.713	197.932	29	160.612	198.369	294.674
10	122.116	154.338	275.666	20	104.763	132.145	217.515	30	101.546	127.825	205.893
								31	77.236	96.544	159.931

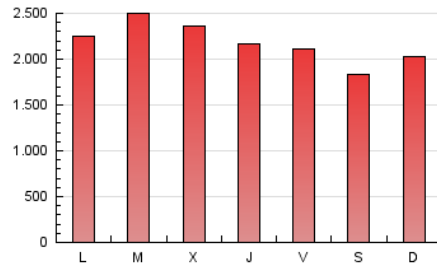
4. Gráficas (Nacional)

4.1 Por día de la semana (promedio)

N. únicos / Visitas (x 100)



Páginas (x 100)

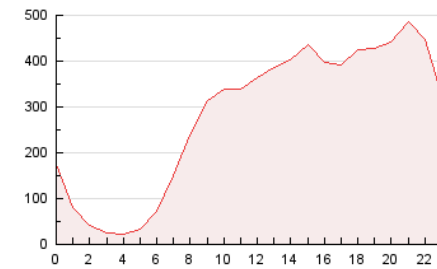


4.2 Por franja horaria (promedio)

Visitas\_ (x 1000)

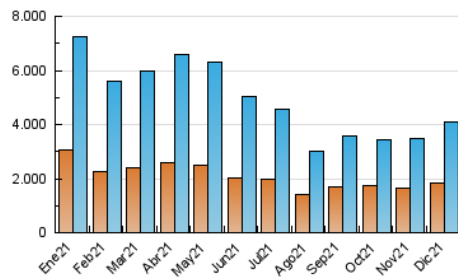


Páginas (x 1000)

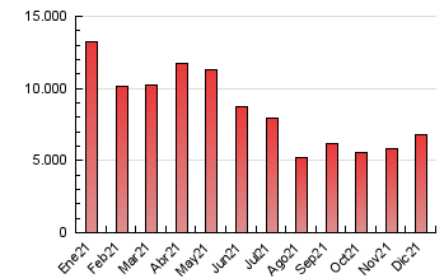


4.3 Por meses

N. únicos / Visitas (x 1000)



Páginas (x 1000)



## 5. Observaciones

Este Medio Electrónico de Comunicación ha sido medido por la herramienta Google Analytics de Google

## 6. Definiciones básicas (Para más información ver Normas Técnicas para el Control de los Medios Electrónicos de Comunicación)

### Página Vista:

Conjunto de ficheros enviado a un usuario como resultado de una petición del mismo recibida por el servidor. Cuando la página está formada por varios marcos (frames), el conjunto de los mismos tendrá, a efectos de cómputo, la consideración de una página unitaria.

### Visita:

Una secuencia ininterrumpida de páginas servidas a un usuario válido. Si dicho usuario no realiza peticiones de páginas en un periodo de tiempo (30 min) la siguiente petición constituirá el inicio de una nueva visita.

### Navegador Único:

Total de combinaciones únicas de una dirección IP y un identificador adicional. Los medios pueden utilizar cookies o el Identificador de Alta de registro.

### Duración Página Vista:

Tiempo acumulado en segundos de todas las páginas vistas (en visitas de dos o más páginas vistas), dividido por el número total de páginas vistas.

### Duración Visita:

Tiempo en segundos de todas las visitas de dos o más páginas vistas, dividido por el número total de visitas de dos o más páginas vistas.

### Tráfico nacional:

Audiencia/difusión correspondiente a España medida en base a los datos de las direcciones IP registradas por el sistema de medición.

## 7. Opinión

De OJDinteractiva, la división de INFORMACIÓN Y CONTROL DE PUBLICACIONES S.A.:

Hemos examinado la información facilitada por el editor del medio electrónico para el periodo que comprende la presente certificación.

Nuestro examen se ha realizado de acuerdo con las normas y procedimientos establecidos en las Normas Técnicas para el Control de los Medios Electrónicos de Comunicación.

En nuestra opinión, la presente acta presenta razonablemente la difusión/audiencia registrada por este medio electrónico.

### ADVERTENCIA:

El trabajo de OJDinteractiva, la división de INFORMACIÓN Y CONTROL DE PUBLICACIONES S.A (INTROL) se limita a la realización de pruebas para la revisión de los datos de recuento suministrados por el editor con la finalidad de expresar una opinión sobre la razonabilidad de dichos datos de acuerdo con las Normas Técnicas para el control de los MEC. Por tanto, INTROL no acepta responsabilidad alguna por las inexactitudes o errores que puedan existir en los datos de recuento. Tampoco acepta ninguna responsabilidad por la falsedad en los datos de recuento recibidos del editor, ni por otros datos de medición que no están incluidos en el análisis.

- 2021

OJDinteractiva