



INFORMACION Y CONTROL DE PUBLICACIONES, S.A.

Velázquez, 46, 1º Drcha - Tel. 91 435 00 32 Fax 91 435 96 05 - 28001 - MADRID
Av. Diagonal 497, 5a planta - Tel 93 439 24 18 Fax 93 419 25 34 - 08029 - BARCELONA

Título: EITB
URL Primaria: https://www.eitb.eus/es/
Editor: EITB MEDIA SAU
Domicilio: Capuchinos de Basurtu, n.º 2
Ciudad: 48125 BILBAO
Teléfono: 946 563 000
Fax: 94 603 10 95
E-mail:
Clasificación: Entretenimiento
Sub-Clasificación: Broadcast



1. Cifras totales y promedios (Nacional e Internacional)

MES - AÑO	NAVEGADORES UNICOS	VISITAS	PAGINAS
Mayo - 2026	498.527	980.420	1.499.045
PROMEDIO DIARIO	26.268	32.071	48.356
PROMEDIO LUNES-VIERNES	27.065	32.820	50.018
PROMEDIO SABADO-DOMINGO	24.595	30.497	44.866
PAGINAS / VISITAS	1,51		
DURACION MEDIA VISITAS	0:03:16		
TIEMPO INTERACCIÓN MEDIO	0:01:47		

2. Secciones (Nacional e Internacional)

	PAGINAS	%
HOME	69.791	4.66 %
RESTO	1.429.254	95.34 %

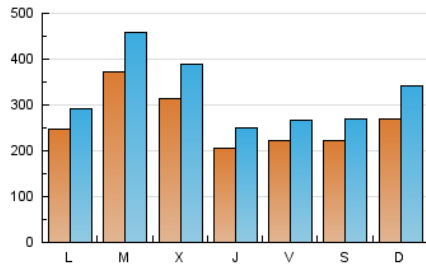
3. Por día del mes (Nacional e Internacional)

Día	N. únicos	Visitas	Páginas	Día	N. únicos	Visitas	Páginas	Día	N. únicos	Visitas	Páginas
1	18.321	21.505	32.381	11	23.237	27.314	43.186	21	22.686	27.330	40.480
2	18.925	22.470	33.944	12	43.876	54.328	85.659	22	21.113	25.533	36.146
3	17.357	20.744	31.494	13	36.917	46.211	69.325	23	23.751	29.860	43.273
4	24.922	28.932	50.053	14	22.695	27.177	39.515	24	19.133	23.094	34.115
5	28.082	33.458	51.717	15	28.848	33.509	50.535	25	22.776	26.814	42.256
6	18.788	22.120	34.823	16	29.304	35.347	49.923	26	37.333	46.524	70.592
7	15.977	18.909	28.490	17	49.133	65.496	98.029	27	34.555	42.869	66.745
8	19.771	23.264	35.133	18	27.937	33.262	53.061	28	21.339	26.410	38.678
9	19.643	23.649	34.988	19	39.699	49.349	74.131	29	23.713	29.674	41.808
10	21.374	25.899	38.411	20	35.776	44.735	65.668	30	18.960	23.135	33.488
								31	28.367	35.277	50.998

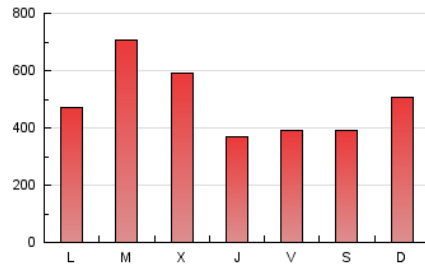
4. Gráficas (Nacional e Internacional)

4.1 Por día de la semana (promedio)

N. únicos / Visitas (x 100)

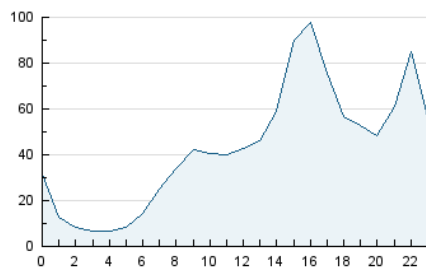


Páginas (x 100)

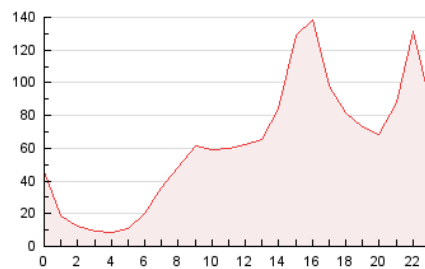


4.2 Por franja horaria (promedio)

Visitas_ (x 1000)

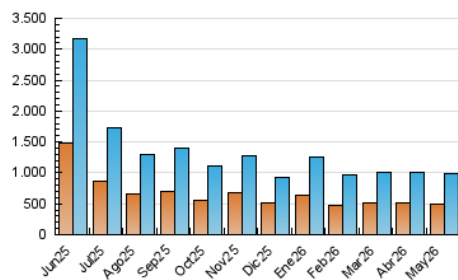


Páginas (x 1000)

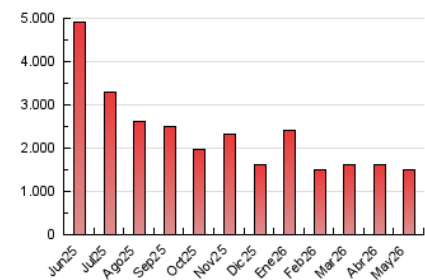


4.3 Por meses

N. únicos / Visitas (x 1000)



Páginas (x 1000)





INFORMACION Y CONTROL DE PUBLICACIONES, S.A.

Velázquez, 46, 1º Drcha - Tel. 91 435 00 32 Fax 91 435 96 05 - 28001 - MADRID
 Av. Diagonal 497, 5a planta - Tel 93 439 24 18 Fax 93 419 25 34 - 08029 - BARCELONA

Anexo - Tráfico Nacional

Título: EITB
URL Primaria: https://www.eitb.eus/es/
Editor: EITB MEDIA SAU
Domicilio: Capuchinos de Basurtu, n.º 2
Ciudad: 48125 BILBAO
Teléfono: 946 563 000
Fax: 94 603 10 95
E-mail:
Clasificación: Entretenimiento
Sub-Clasificación: Broadcast



1. Cifras totales y promedios (Nacional)

MES - AÑO	NAVEGADORES UNICOS	VISITAS	PAGINAS
Mayo - 2026	432.818	890.466	1.364.250
PROMEDIO DIARIO	23.544	28.910	44.008
PROMEDIO LUNES-VIERNES	24.307	29.620	45.629
PROMEDIO SABADO-DOMINGO	21.944	27.417	40.605
PAGINAS / VISITAS	1,52		
DURACION MEDIA VISITAS	0:03:18		
TIEMPO INTERACCIÓN MEDIO	0:01:53		

2. Secciones (Nacional)

	PAGINAS	%
HOME	62.768	4.60 %
RESTO	1.301.482	95.40 %

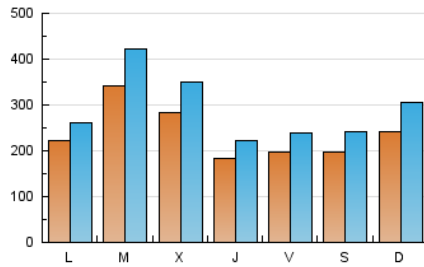
3. Por día del mes (Nacional)

Día	N. únicos	Visitas	Páginas	Día	N. únicos	Visitas	Páginas	Día	N. únicos	Visitas	Páginas
1	15.947	19.049	28.907	11	20.779	24.639	39.044	21	20.428	24.443	36.975
2	16.466	19.961	30.395	12	40.582	50.506	80.240	22	18.832	22.648	32.667
3	14.938	18.205	28.057	13	32.823	40.650	63.136	23	21.350	27.128	39.519
4	22.348	26.123	45.655	14	19.893	24.314	35.233	24	17.019	20.661	30.864
5	25.143	29.859	46.098	15	25.408	29.854	45.704	25	20.477	24.053	38.856
6	16.026	19.178	30.119	16	26.414	32.216	45.505	26	34.326	43.128	65.718
7	13.505	15.988	24.470	17	44.324	59.247	88.585	27	31.558	39.675	61.851
8	17.343	20.719	31.347	18	24.962	29.789	48.493	28	19.296	23.682	35.241
9	17.260	20.836	31.235	19	36.597	45.844	69.039	29	21.520	27.438	38.561
10	18.814	22.776	34.659	20	32.644	40.449	60.847	30	16.958	20.908	30.344
								31	25.897	32.234	46.886

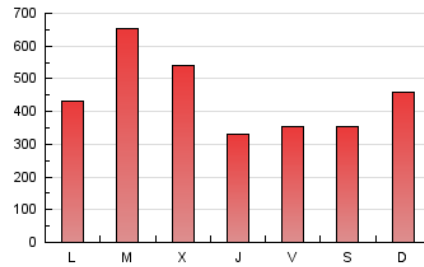
4. Gráficas (Nacional)

4.1 Por día de la semana (promedio)

N. únicos / Visitas (x 100)

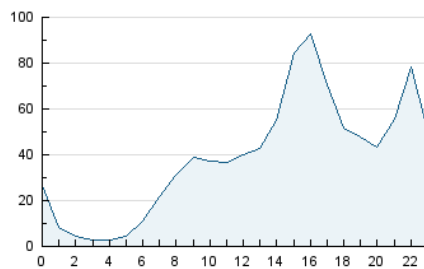


Páginas (x 100)

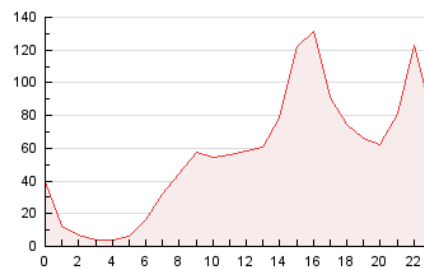


4.2 Por franja horaria (promedio)

Visitas_ (x 1000)

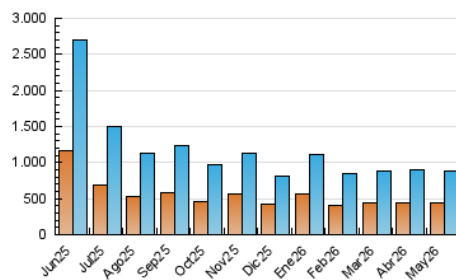


Páginas (x 1000)

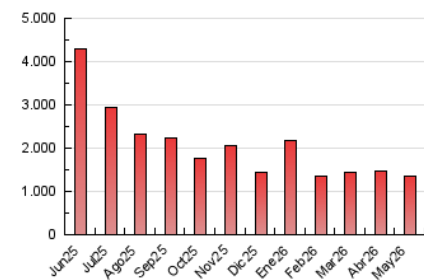


4.3 Por meses

N. únicos / Visitas (x 1000)



Páginas (x 1000)



5. Observaciones

Este Medio Electrónico de Comunicación ha sido medido por la herramienta Google Analytics de Google (GA4).

6. Definiciones básicas (Para más información ver Normas Técnicas para el Control de los Medios Electrónicos de Comunicación)

Página Vista:

Conjunto de ficheros enviado a un usuario como resultado de una petición del mismo recibida por el servidor. Cuando la página está formada por varios marcos (frames), el conjunto de los mismos tendrá, a efectos de cómputo, la consideración de una página unitaria.

Visita:

Una secuencia ininterrumpida de páginas servidas a un usuario válido. Si dicho usuario no realiza peticiones de páginas en un periodo de tiempo (30 min) la siguiente petición constituirá el inicio de una nueva visita.

Navegador Único:

Total de combinaciones únicas de una dirección IP y un identificador adicional. Los medios pueden utilizar cookies o el Identificador de Alta de registro.

Duración Página Vista:

Tiempo acumulado en segundos de todas las páginas vistas (en visitas de dos o más páginas vistas), dividido por el número total de páginas vistas.

Duración Visita:

Tiempo en segundos de todas las visitas de dos o más páginas vistas, dividido por el número total de visitas de dos o más páginas vistas.

Tráfico nacional:

Audiencia/difusión correspondiente a España medida en base a los datos de las direcciones IP registradas por el sistema de medición.

7. Opinión

De OJDinteractiva, la división de INFORMACIÓN Y CONTROL DE PUBLICACIONES S.A.:

Hemos examinado la información facilitada por el editor del medio electrónico para el periodo que comprende la presente certificación.

Nuestro examen se ha realizado de acuerdo con las normas y procedimientos establecidos en las Normas Técnicas para el Control de los Medios Electrónicos de Comunicación.

En nuestra opinión, la presente acta presenta razonablemente la difusión/audiencia registrada por este medio electrónico.

ADVERTENCIA:

El trabajo de OJDinteractiva, la división de INFORMACIÓN Y CONTROL DE PUBLICACIONES S.A (INTROL) se limita a la realización de pruebas para la revisión de los datos de recuento suministrados por el editor con la finalidad de expresar una opinión sobre la razonabilidad de dichos datos de acuerdo con las Normas Técnicas para el control de los MEC.

Por tanto, INTROL no acepta responsabilidad alguna por las inexactitudes o errores que puedan existir en los datos de recuento. Tampoco acepta ninguna responsabilidad por la falsedad en los datos de recuento recibidos del editor, ni por otros datos de medición que no están incluidos en el análisis.

Junio - 2026

OJDinteractiva