



## INFORMACION Y CONTROL DE PUBLICACIONES, S.A.

Velázquez, 46, 1º Drcha - Tel. 91 435 00 32 Fax 91 435 96 05 - 28001 - MADRID  
Entença, 218 Entr. 7 - Tel 93 439 24 18 Fax 93 419 25 34 - 08029 - BARCELONA

**Título:** EITB  
**URL Primaria:** http://www.eitb.com  
**Editor:** Euskal Irrati Telebista  
**Domicilio:** Capuchinos de Basurto, 2  
**Ciudad:** 48125 BILBAO  
**Teléfono:** 946 563 000  
**Fax:** 94 603 10 95  
**E-mail:**  
**Clasificación:** Entretenimiento  
**Sub-Clasificación:** Broadcast



### 1. Cifras totales y promedios (Nacional e Internacional)

MES - AÑO	NAVEGADORES UNICOS	VISITAS	PAGINAS
Mayo - 2020	6.192.081	11.204.383	16.761.355
<b>PROMEDIO DIARIO</b>	<b>304.032</b>	<b>361.432</b>	<b>540.689</b>
<b>PROMEDIO LUNES-VIERNES</b>	302.118	359.470	545.139
<b>PROMEDIO SABADO-DOMINGO</b>	308.052	365.551	531.343
<b>PAGINAS / VISITAS</b>	1,50		
<b>DURACION MEDIA VISITAS</b>	0:04:22		
<b>DURACION MEDIA PAGINAS</b>	0:07:19		

### 2. Secciones (Nacional e Internacional)

	PAGINAS	%
<b>HOME</b>	302.040	1.80 %
<b>RESTO</b>	16.459.315	98.20 %

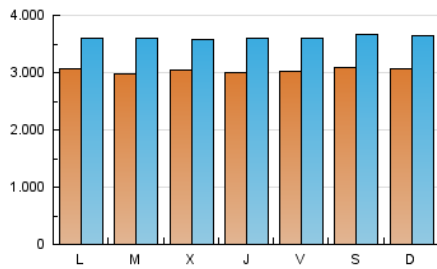
### 3. Por día del mes (Nacional e Internacional)

Día	N. únicos	Visitas	Páginas	Día	N. únicos	Visitas	Páginas	Día	N. únicos	Visitas	Páginas
1	267.017	325.481	497.287	11	308.822	360.341	556.437	21	297.104	362.932	564.066
2	301.734	350.990	503.261	12	294.524	360.456	572.886	22	290.485	342.042	509.228
3	347.789	395.919	550.187	13	268.003	322.226	504.922	23	326.453	389.693	561.123
4	335.430	380.316	561.024	14	286.043	342.882	531.848	24	306.533	360.509	519.968
5	353.233	423.718	635.029	15	353.729	424.652	620.441	25	265.247	313.136	479.386
6	369.810	427.672	632.501	16	301.436	361.862	532.523	26	256.686	307.837	487.518
7	324.747	387.507	576.093	17	318.332	384.895	568.927	27	288.442	330.174	495.573
8	312.303	378.035	573.876	18	321.505	384.334	584.208	28	291.330	345.697	510.104
9	368.251	451.790	663.600	19	287.264	349.327	545.966	29	284.677	328.019	476.253
10	330.018	402.784	606.967	20	288.076	352.094	533.283	30	246.381	282.767	403.705
								31	233.590	274.296	403.165

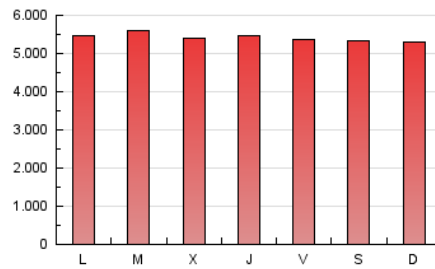
4. Gráficas (Nacional e Internacional)

4.1 Por día de la semana (promedio)

N. únicos / Visitas (x 100)



Páginas (x 100)

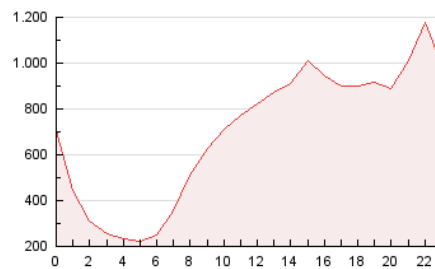


4.2 Por franja horaria (promedio)

Visitas (x 1000)

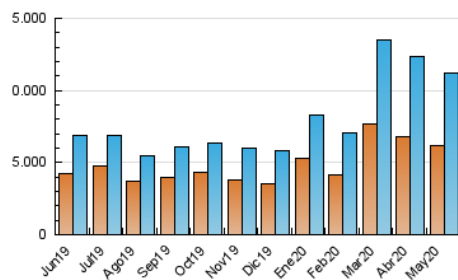


Páginas (x 1000)

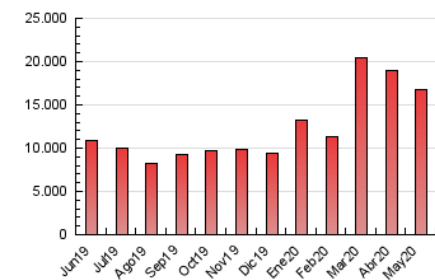


4.3 Por meses

N. únicos / Visitas (x 1000)



Páginas (x 1000)





## INFORMACION Y CONTROL DE PUBLICACIONES, S.A.

Velázquez, 46, 1º Drcha - Tel. 91 435 00 32 Fax 91 435 96 05 - 28001 - MADRID  
 Entença, 218 Entr. 7 - Tel 93 439 24 18 Fax 93 419 25 34 - 08029 - BARCELONA

### Anexo - Tráfico Nacional

**Título:** EITB  
**URL Primaria:** http://www.eitb.com  
**Editor:** Euskal Irrati Telebista  
**Domicilio:** Capuchinos de Basurto, 2  
**Ciudad:** 48125 BILBAO  
**Teléfono:** 946 563 000  
**Fax:** 94 603 10 95  
**E-mail:**  
**Clasificación:** Entretenimiento  
**Sub-Clasificación:** Broadcast



#### 1. Cifras totales y promedios (Nacional)

MES - AÑO	NAVEGADORES UNICOS	VISITAS	PAGINAS
Mayo - 2020	4.029.361	8.826.691	13.849.570
<b>PROMEDIO DIARIO</b>	<b>233.586</b>	<b>284.732</b>	<b>446.760</b>
<b>PROMEDIO LUNES-VIERNES</b>	<b>228.596</b>	<b>279.657</b>	<b>446.242</b>
<b>PROMEDIO SABADO-DOMINGO</b>	<b>244.066</b>	<b>295.389</b>	<b>447.849</b>
<b>PAGINAS / VISITAS</b>	<b>1,57</b>		
<b>DURACION MEDIA VISITAS</b>	<b>0:05:25</b>		
<b>DURACION MEDIA PAGINAS</b>	<b>0:07:35</b>		

#### 2. Secciones (Nacional)

	PAGINAS	%
<b>HOME</b>	270.517	1.95 %
<b>RESTO</b>	13.579.053	98.05 %

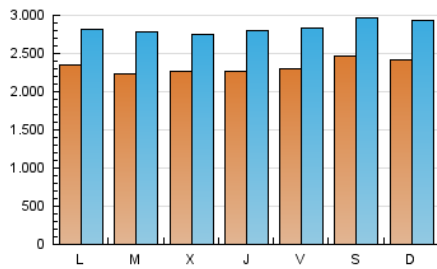
#### 3. Por día del mes (Nacional)

Día	N. únicos	Visitas	Páginas	Día	N. únicos	Visitas	Páginas	Día	N. únicos	Visitas	Páginas
1	207.992	258.262	412.923	11	235.167	283.095	462.067	21	225.017	282.534	458.643
2	239.276	282.025	424.988	12	220.569	280.384	471.869	22	214.951	259.442	405.416
3	271.415	319.817	469.007	13	196.751	244.480	405.192	23	259.208	313.831	467.804
4	258.720	299.542	470.392	14	214.376	265.909	433.871	24	239.846	287.588	428.310
5	275.115	341.332	540.426	15	282.714	349.392	528.176	25	194.293	233.121	376.771
6	286.261	340.369	531.729	16	244.797	296.663	455.030	26	187.337	228.954	383.222
7	249.704	305.591	477.290	17	259.009	319.338	487.421	27	212.500	248.207	398.810
8	234.958	299.814	476.665	18	254.970	308.479	491.515	28	218.935	264.693	410.187
9	305.978	380.551	580.468	19	209.861	264.654	436.889	29	212.153	250.182	377.562
10	272.533	341.733	538.026	20	208.163	264.361	421.462	30	182.848	213.230	318.300
								31	165.749	199.118	309.139

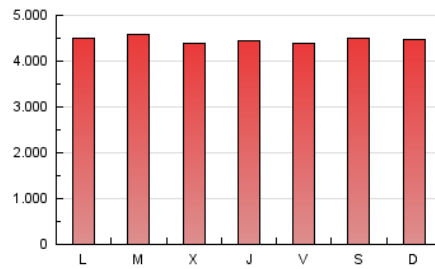
4. Gráficas (Nacional)

4.1 Por día de la semana (promedio)

N. únicos / Visitas (x 100)

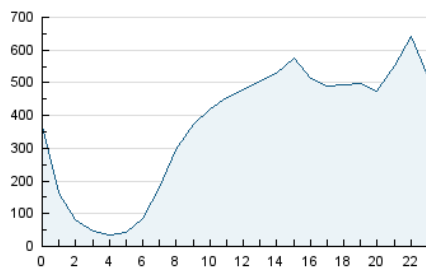


Páginas (x 100)

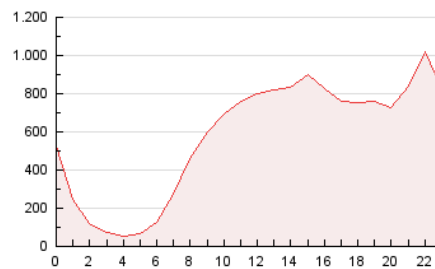


4.2 Por franja horaria (promedio)

Visitas (x 1000)

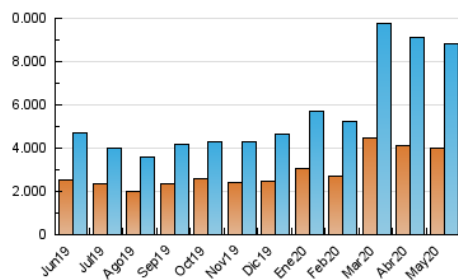


Páginas (x 1000)

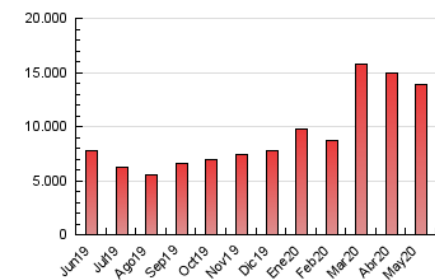


4.3 Por meses

N. únicos / Visitas (x 1000)



Páginas (x 1000)



## 5. Observaciones

Este Medio Electrónico de Comunicación ha sido medido por la herramienta Google Analytics de Google

## 6. Definiciones básicas (Para más información ver Normas Técnicas para el Control de los Medios Electrónicos de Comunicación)

### Página Vista:

Conjunto de ficheros enviado a un usuario como resultado de una petición del mismo recibida por el servidor. Cuando la página está formada por varios marcos (frames), el conjunto de los mismos tendrá, a efectos de cómputo, la consideración de una página unitaria.

### Visita:

Una secuencia ininterrumpida de páginas servidas a un usuario válido. Si dicho usuario no realiza peticiones de páginas en un periodo de tiempo (30 min) la siguiente petición constituirá el inicio de una nueva visita.

### Navegador Único:

Total de combinaciones únicas de una dirección IP y un identificador adicional. Los medios pueden utilizar cookies o el Identificador de Alta de registro.

### Duración Página Vista:

Tiempo acumulado en segundos de todas las páginas vistas (en visitas de dos o más páginas vistas), dividido por el número total de páginas vistas.

### Duración Visita:

Tiempo en segundos de todas las visitas de dos o más páginas vistas, dividido por el número total de visitas de dos o más páginas vistas.

### Tráfico nacional:

Audiencia/difusión correspondiente a España medida en base a los datos de las direcciones IP registradas por el sistema de medición.

## 7. Opinión

De OJDinteractiva, la división de INFORMACIÓN Y CONTROL DE PUBLICACIONES S.A.:

Hemos examinado la información facilitada por el editor del medio electrónico para el periodo que comprende la presente certificación.

Nuestro examen se ha realizado de acuerdo con las normas y procedimientos establecidos en las Normas Técnicas para el Control de los Medios Electrónicos de Comunicación.

En nuestra opinión, la presente acta presenta razonablemente la difusión/audiencia registrada por este medio electrónico.

### ADVERTENCIA:

El trabajo de OJDinteractiva, la división de INFORMACIÓN Y CONTROL DE PUBLICACIONES S.A (INTROL) se limita a la realización de pruebas para la revisión de los datos de recuento suministrados por el editor con la finalidad de expresar una opinión sobre la razonabilidad de dichos datos de acuerdo con las Normas Técnicas para el control de los MEC.

Por tanto, INTROL no acepta responsabilidad alguna por las inexactitudes o errores que puedan existir en los datos de recuento. Tampoco acepta ninguna responsabilidad por la falsedad en los datos de recuento recibidos del editor, ni por otros datos de medición que no están incluidos en el análisis.

Junio - 2020

OJDinteractiva