



INFORMACION Y CONTROL DE PUBLICACIONES, S.A.

Velázquez, 46, 1º Drcha - Tel. 91 435 00 32 Fax 91 435 96 05 - 28001 - MADRID
 Entença, 218 Entr. 7 - Tel 93 439 24 18 Fax 93 419 25 34 - 08029 - BARCELONA

Título: MOTOR Y RACING
URL Primaria: http://www.motoryracing.com
Editor: Noxvo S.L.
Domicilio: Santa Leonor, 65, Edificio E, Primera Planta
Ciudad: 28037 Madrid
Teléfono: 91 769 22 30
Fax:
E-mail:
Clasificación: Automoción
Sub-Clasificación: Información de automóviles



1. Cifras totales y promedios (Nacional e Internacional)

MES - AÑO	NAVEGADORES UNICOS	VISITAS	PAGINAS
Febrero - 2017	59.892	78.807	127.237
PROMEDIO DIARIO	2.550	2.815	4.544
PROMEDIO LUNES-VIERNES	2.726	3.008	4.848
PROMEDIO SABADO-DOMINGO	2.111	2.331	3.784
PAGINAS / VISITAS	1,61		
DURACION MEDIA VISITAS	0:08:44		
DURACION MEDIA PAGINAS	0:09:07		

2. Secciones (Nacional e Internacional)

	PAGINAS	%
HOME	11.327	8.90 %
RESTO	115.910	91.10 %

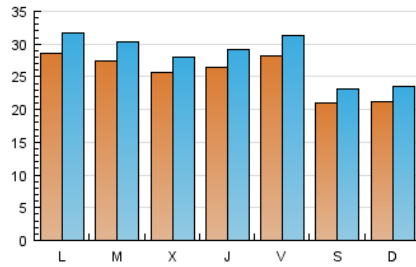
3. Por día del mes (Nacional e Internacional)

Día	N. únicos	Visitas	Páginas	Día	N. únicos	Visitas	Páginas	Día	N. únicos	Visitas	Páginas
1	1.946	2.115	3.979	11	2.232	2.506	4.153	21	3.535	3.880	5.775
2	1.803	1.953	3.370	12	2.245	2.474	4.165	22	4.162	4.502	6.713
3	1.841	2.018	3.639	13	2.339	2.614	4.281	23	4.376	4.796	6.958
4	1.650	1.758	3.041	14	1.938	2.152	3.479	24	4.546	5.063	7.260
5	1.745	1.901	3.165	15	2.142	2.362	4.204	25	2.522	2.815	4.347
6	2.472	2.666	4.598	16	2.353	2.682	4.482	26	2.632	2.942	4.689
7	2.516	2.722	4.449	17	2.942	3.288	5.080	27	4.324	4.837	7.506
8	2.004	2.202	3.912	18	1.971	2.181	3.414	28	3.001	3.361	5.458
9	2.032	2.262	3.881	19	1.887	2.070	3.298				
10	1.925	2.147	3.684	20	2.314	2.538	4.257				

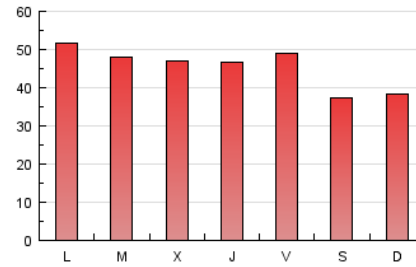
4. Gráficas (Nacional e Internacional)

4.1 Por día de la semana (promedio)

N. únicos / Visitas (x 100)



Páginas (x 100)

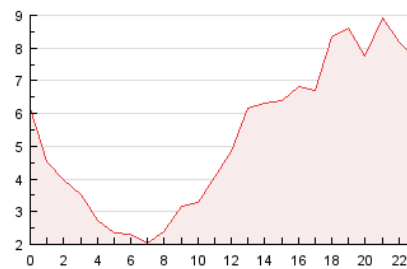


4.2 Por franja horaria (promedio)

Visitas (x 1000)

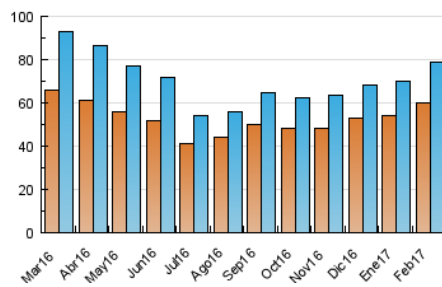


Páginas (x 1000)

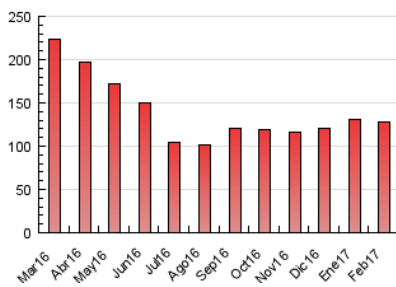


4.3 Por meses

N. únicos / Visitas (x 1000)



Páginas (x 1000)





INFORMACION Y CONTROL DE PUBLICACIONES, S.A.

Velázquez, 46, 1º Drcha - Tel. 91 435 00 32 Fax 91 435 96 05 - 28001 - MADRID
 Entença, 218 Entr. 7 - Tel 93 439 24 18 Fax 93 419 25 34 - 08029 - BARCELONA

Anexo - Tráfico Nacional

Título: MOTOR Y RACING
URL Primaria: http://www.motoryracing.com
Editor: Noxvo S.L.
Domicilio: Santa Leonor, 65, Edificio E, Primera Planta
Ciudad: 28037 Madrid
Teléfono: 91 769 22 30
Fax:
E-mail:
Clasificación: Automoción
Sub-Clasificación: Información de automóviles



1. Cifras totales y promedios (Nacional)

MES - AÑO	NAVEGADORES UNICOS	VISITAS	PAGINAS
Febrero - 2017	32.096	42.991	71.385
PROMEDIO DIARIO	1.393	1.535	2.549
PROMEDIO LUNES-VIERNES	1.470	1.620	2.676
PROMEDIO SABADO-DOMINGO	1.203	1.325	2.234
PAGINAS / VISITAS	1,66		
DURACION MEDIA VISITAS	0:06:33		
DURACION MEDIA PAGINAS	0:06:38		

2. Secciones (Nacional)

	PAGINAS	%
HOME	6.261	8.77 %
RESTO	65.124	91.23 %

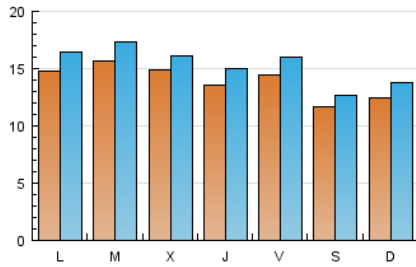
3. Por día del mes (Nacional)

Día	N. únicos	Visitas	Páginas	Día	N. únicos	Visitas	Páginas	Día	N. únicos	Visitas	Páginas
1	1.081	1.181	2.208	11	1.279	1.395	2.513	21	2.202	2.414	3.590
2	950	1.027	1.760	12	1.328	1.464	2.627	22	2.711	2.910	4.213
3	984	1.080	1.946	13	1.262	1.408	2.408	23	2.176	2.394	3.444
4	904	974	1.662	14	1.064	1.186	2.029	24	2.305	2.559	3.794
5	1.062	1.156	1.948	15	1.131	1.254	2.315	25	1.417	1.568	2.526
6	1.571	1.674	2.771	16	1.297	1.468	2.675	26	1.552	1.755	2.956
7	1.503	1.628	2.617	17	1.547	1.730	2.712	27	1.945	2.236	3.734
8	1.019	1.104	2.133	18	1.047	1.149	1.817	28	1.518	1.708	3.015
9	1.010	1.117	2.017	19	1.034	1.135	1.822				
10	959	1.051	1.791	20	1.155	1.266	2.342				

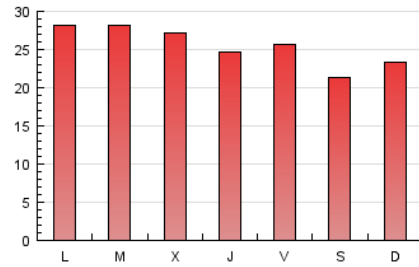
4. Gráficas (Nacional)

4.1 Por día de la semana (promedio)

N. únicos / Visitas (x 100)



Páginas (x 100)

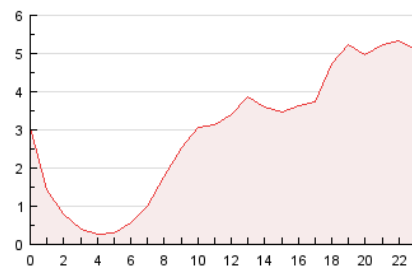


4.2 Por franja horaria (promedio)

Visitas (x 1000)

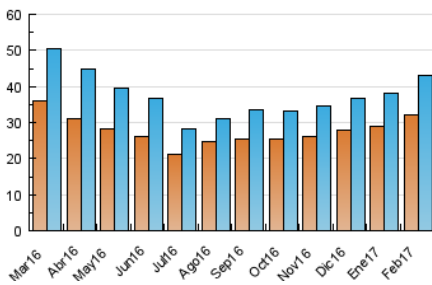


Páginas (x 1000)

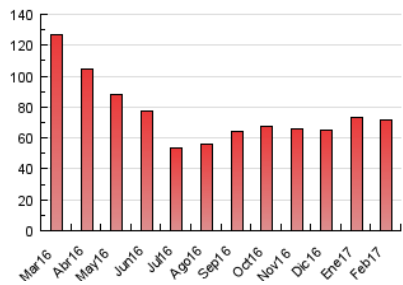


4.3 Por meses

N. únicos / Visitas (x 1000)



Páginas (x 1000)



5. Observaciones

Este Medio Electrónico de Comunicación ha sido medido por la herramienta Google Analytics de Google

6. Definiciones básicas (Para más información ver Normas Técnicas para el Control de los Medios Electrónicos de Comunicación)

Página Vista:

Conjunto de ficheros enviado a un usuario como resultado de una petición del mismo recibida por el servidor. Cuando la página está formada por varios marcos (frames), el conjunto de los mismos tendrá, a efectos de cómputo, la consideración de una página unitaria.

Visita:

Una secuencia ininterrumpida de páginas servidas a un usuario válido. Si dicho usuario no realiza peticiones de páginas en un periodo de tiempo (30 min) la siguiente petición constituirá el inicio de una nueva visita.

Navegador Único:

Total de combinaciones únicas de una dirección IP y un identificador adicional. Los medios pueden utilizar cookies o el Identificador de Alta de registro.

Duración Página Vista:

Tiempo acumulado en segundos de todas las páginas vistas (en visitas de dos o más páginas vistas), dividido por el número total de páginas vistas.

Duración Visita:

Tiempo en segundos de todas las visitas de dos o más páginas vistas, dividido por el número total de visitas de dos o más páginas vistas.

Tráfico nacional:

Audiencia/difusión correspondiente a España medida en base a los datos de las direcciones IP registradas por el sistema de medición.

7. Opinión

De OJDinteractiva, la división de INFORMACIÓN Y CONTROL DE PUBLICACIONES S.A.:

Hemos examinado la información facilitada por el editor del medio electrónico para el periodo que comprende la presente certificación.

Nuestro examen se ha realizado de acuerdo con las normas y procedimientos establecidos en las Normas Técnicas para el Control de los Medios Electrónicos de Comunicación.

En nuestra opinión, la presente acta presenta razonablemente la difusión/audiencia registrada por este medio electrónico.

ADVERTENCIA:

El trabajo de OJDinteractiva, la división de INFORMACIÓN Y CONTROL DE PUBLICACIONES S.A (INTROL) se limita a la realización de pruebas para la revisión de los datos de recuento suministrados por el editor con la finalidad de expresar una opinión sobre la razonabilidad de dichos datos de acuerdo con las Normas Técnicas para el control de los MEC.

Por tanto, INTROL no acepta responsabilidad alguna por las inexactitudes o errores que puedan existir en los datos de recuento. Tampoco acepta ninguna responsabilidad por la falsedad en los datos de recuento recibidos del editor, ni por otros datos de medición que no están incluidos en el análisis.

Marzo - 2017

OJDinteractiva