



## INFORMACION Y CONTROL DE PUBLICACIONES, S.A.

Velázquez, 46, 1º Drcha - Tel. 91 435 00 32 Fax 91 435 96 05 - 28001 - MADRID  
 Entença, 218 Entr. 7 - Tel 93 439 24 18 Fax 93 419 25 34 - 08029 - BARCELONA

**Título:** PUBLICO.ES - LAPIZARRADEYURI.COM  
**URL Primaria:** http://www.lapizarra deyuri.com  
**Editor:** Display Connectors, S.L.  
**Domicilio:** Balmes, 150 Planta 6  
**Ciudad:** 08008 BARCELONA  
**Teléfono:** 91 838 76 41  
**Fax:**  
**E-mail:**  
**Clasificación:** Noticias e Información  
**Sub-Clasificación:** Noticias globales y actualidad



### 1. Cifras totales y promedios (Nacional e Internacional)

MES - AÑO	NAVEGADORES UNICOS	VISITAS	PAGINAS
Agosto - 2018	2.481	3.713	5.602
<b>PROMEDIO DIARIO</b>	<b>101</b>	<b>120</b>	<b>181</b>
<b>PROMEDIO LUNES-VIERNES</b>	106	126	190
<b>PROMEDIO SABADO-DOMINGO</b>	87	103	154
<b>PAGINAS / VISITAS</b>	1,51		
<b>DURACION MEDIA VISITAS</b>	0:02:03		
<b>DURACION MEDIA PAGINAS</b>	0:04:03		

### 2. Secciones (Nacional e Internacional)

	PAGINAS	%
<b>HOME</b>	1.932	34.49 %
<b>RESTO</b>	3.670	65.51 %

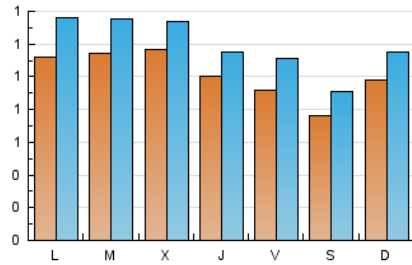
### 3. Por día del mes (Nacional e Internacional)

Día	N. únicos	Visitas	Páginas	Día	N. únicos	Visitas	Páginas	Día	N. únicos	Visitas	Páginas
1	106	120	159	11	75	84	128	21	119	145	223
2	94	108	156	12	89	108	159	22	127	153	253
3	79	93	120	13	118	138	201	23	105	135	186
4	67	81	107	14	116	129	186	24	93	119	206
5	83	96	154	15	103	109	151	25	90	117	175
6	111	137	208	16	93	111	180	26	135	157	243
7	115	142	211	17	91	119	194	27	128	160	223
8	137	157	220	18	73	83	123	28	107	125	194
9	106	114	154	19	84	100	144	29	112	130	199
10	89	102	171	20	90	108	181	30	100	109	195
								31	110	124	198

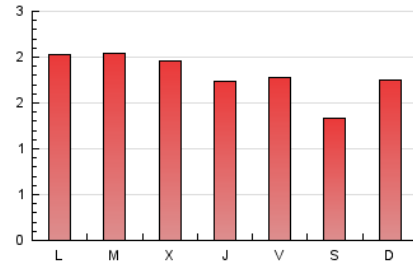
#### 4. Gráficas (Nacional e Internacional)

##### 4.1 Por día de la semana (promedio)

N. únicos / Visitas (x 100)



Páginas (x 100)



##### 4.2 Por franja horaria (promedio)

Visitas (x 1000)

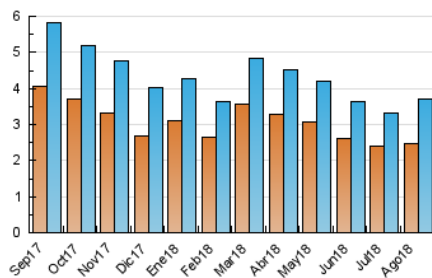


Páginas (x 1000)

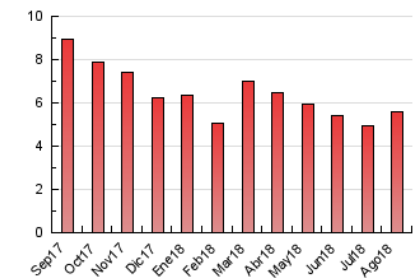


##### 4.3 Por meses

N. únicos / Visitas (x 1000)



Páginas (x 1000)





## INFORMACION Y CONTROL DE PUBLICACIONES, S.A.

Velázquez, 46, 1º Drcha - Tel. 91 435 00 32 Fax 91 435 96 05 - 28001 - MADRID  
 Entença, 218 Entr. 7 - Tel 93 439 24 18 Fax 93 419 25 34 - 08029 - BARCELONA

### Anexo - Tráfico Nacional

**Título:** PUBLICO.ES - LAPIZARRADEYURI.COM  
**URL Primaria:** http://www.lapizarra deyuri.com  
**Editor:** Display Connectors, S.L.  
**Domicilio:** Balmes, 150 Planta 6  
**Ciudad:** 08008 BARCELONA  
**Teléfono:** 91 838 76 41  
**Fax:**  
**E-mail:**  
**Clasificación:** Noticias e Información  
**Sub-Clasificación:** Noticias globales y actualidad



#### 1. Cifras totales y promedios (Nacional)

MES - AÑO	NAVEGADORES UNICOS	VISITAS	PAGINAS
Agosto - 2018	1.438	2.395	3.746
<b>PROMEDIO DIARIO</b>	<b>63</b>	<b>77</b>	<b>121</b>
<b>PROMEDIO LUNES-VIERNES</b>	<b>64</b>	<b>79</b>	<b>124</b>
<b>PROMEDIO SABADO-DOMINGO</b>	<b>58</b>	<b>71</b>	<b>111</b>
<b>PAGINAS / VISITAS</b>	<b>1,56</b>		
<b>DURACION MEDIA VISITAS</b>	<b>0:02:27</b>		
<b>DURACION MEDIA PAGINAS</b>	<b>0:04:20</b>		

#### 2. Secciones (Nacional)

	PAGINAS	%
<b>HOME</b>	1.544	41.22 %
<b>RESTO</b>	2.202	58.78 %

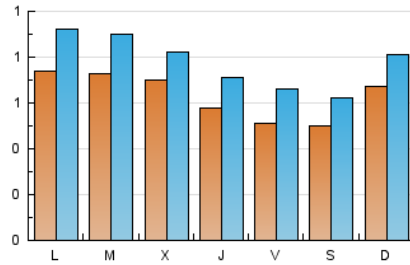
#### 3. Por día del mes (Nacional)

Día	N. únicos	Visitas	Páginas	Día	N. únicos	Visitas	Páginas	Día	N. únicos	Visitas	Páginas
1	60	71	97	11	41	47	81	21	73	95	151
2	55	68	106	12	61	77	119	22	72	93	151
3	47	59	79	13	72	85	136	23	57	81	120
4	48	59	72	14	84	93	128	24	42	59	116
5	57	69	118	15	58	62	93	25	66	91	136
6	72	89	127	16	55	71	124	26	99	117	192
7	68	89	124	17	55	76	129	27	96	124	172
8	92	109	161	18	45	51	77	28	65	82	140
9	61	69	99	19	49	60	91	29	67	77	122
10	49	61	115	20	55	70	127	30	63	68	114
								31	64	73	129

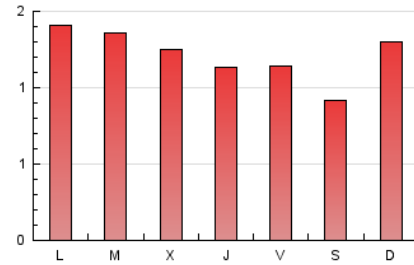
#### 4. Gráficas (Nacional)

##### 4.1 Por día de la semana (promedio)

N. únicos / Visitas (x 100)



Páginas (x 100)



##### 4.2 Por franja horaria (promedio)

Visitas (x 1000)

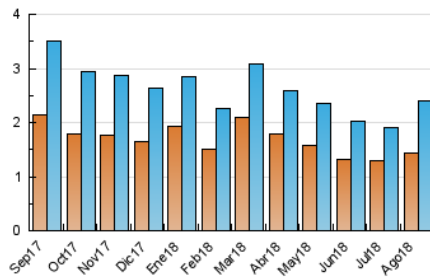


Páginas (x 1000)

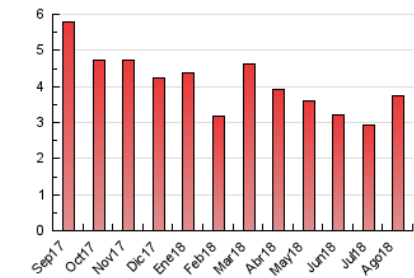


##### 4.3 Por meses

N. únicos / Visitas (x 1000)



Páginas (x 1000)



## 5. Observaciones

Este Medio Electrónico de Comunicación ha sido medido por la herramienta Google Analytics de Google

## 6. Definiciones básicas (Para más información ver Normas Técnicas para el Control de los Medios Electrónicos de Comunicación)

### Página Vista:

Conjunto de ficheros enviado a un usuario como resultado de una petición del mismo recibida por el servidor. Cuando la página está formada por varios marcos (frames), el conjunto de los mismos tendrá, a efectos de cómputo, la consideración de una página unitaria.

### Visita:

Una secuencia ininterrumpida de páginas servidas a un usuario válido. Si dicho usuario no realiza peticiones de páginas en un periodo de tiempo (30 min) la siguiente petición constituirá el inicio de una nueva visita.

### Navegador Único:

Total de combinaciones únicas de una dirección IP y un identificador adicional. Los medios pueden utilizar cookies o el Identificador de Alta de registro.

### Duración Página Vista:

Tiempo acumulado en segundos de todas las páginas vistas (en visitas de dos o más páginas vistas), dividido por el número total de páginas vistas.

### Duración Visita:

Tiempo en segundos de todas las visitas de dos o más páginas vistas, dividido por el número total de visitas de dos o más páginas vistas.

### Tráfico nacional:

Audiencia/difusión correspondiente a España medida en base a los datos de las direcciones IP registradas por el sistema de medición.

## 7. Opinión

De OJDinteractiva, la división de INFORMACIÓN Y CONTROL DE PUBLICACIONES S.A.:

Hemos examinado la información facilitada por el editor del medio electrónico para el periodo que comprende la presente certificación.

Nuestro examen se ha realizado de acuerdo con las normas y procedimientos establecidos en las Normas Técnicas para el Control de los Medios Electrónicos de Comunicación.

En nuestra opinión, la presente certificación presenta razonablemente la difusión/audiencia registrada por este canal.

### ADVERTENCIA:

El trabajo de OJDinteractiva, la división de INFORMACIÓN Y CONTROL DE PUBLICACIONES S.A (INTROL) se limita a la realización de pruebas para la revisión de los datos de recuento suministrados por el editor con la finalidad de expresar una opinión sobre la razonabilidad de dichos datos de acuerdo con las Normas Técnicas para el control de los MEC.

Por tanto, INTROL no acepta responsabilidad alguna por las inexactitudes o errores que puedan existir en los datos de recuento. Tampoco acepta ninguna responsabilidad por la falsedad en los datos de recuento recibidos del editor, ni por otros datos de medición que no están incluidos en el análisis.

Septiembre - 2018

OJDinteractiva