



## INFORMACION Y CONTROL DE PUBLICACIONES, S.A.

Velázquez, 46, 1º Drcha - Tel. 91 435 00 32 Fax 91 435 96 05 - 28001 - MADRID  
 Entença, 218 Entr. 7 - Tel 93 439 24 18 Fax 93 419 25 34 - 08029 - BARCELONA

**Título:** PUBLICO.ES - LAPIZARRADEYURI.COM

**URL Primaria:** http://www.lapizarra deyuri.com

**Editor:** Display Connectors, S.L.

**Domicilio:** Balmes, 150 Planta 6

**Ciudad:** 08008 BARCELONA

**Teléfono:** 91 838 76 41

**Fax:**

**E-mail:**

**Clasificación:** Noticias e Información

**Sub-Clasificación:** Noticias globales y actualidad



### 1. Cifras totales y promedios (Nacional e Internacional)

MES - AÑO	NAVEGADORES UNICOS	VISITAS	PAGINAS
Julio - 2019	3.901	5.432	8.392
<b>PROMEDIO DIARIO</b>	<b>152</b>	<b>175</b>	<b>271</b>
<b>PROMEDIO LUNES-VIERNES</b>	<b>160</b>	<b>185</b>	<b>285</b>
<b>PROMEDIO SABADO-DOMINGO</b>	<b>129</b>	<b>148</b>	<b>229</b>
<b>PAGINAS / VISITAS</b>	<b>1,54</b>		
<b>DURACION MEDIA VISITAS</b>	<b>0:01:55</b>		
<b>DURACION MEDIA PAGINAS</b>	<b>0:03:30</b>		

### 2. Secciones (Nacional e Internacional)

	PAGINAS	%
<b>HOME</b>	2.332	27.79 %
<b>RESTO</b>	6.060	72.21 %

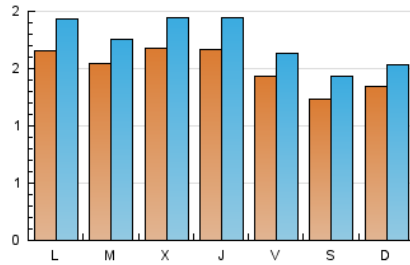
### 3. Por día del mes (Nacional e Internacional)

Día	N. únicos	Visitas	Páginas	Día	N. únicos	Visitas	Páginas	Día	N. únicos	Visitas	Páginas
1	215	256	395	11	201	222	311	21	119	139	239
2	186	216	361	12	145	175	289	22	149	174	289
3	180	218	368	13	131	155	235	23	142	169	264
4	173	210	336	14	129	148	198	24	144	175	286
5	190	207	343	15	151	169	232	25	132	163	241
6	159	171	251	16	158	185	253	26	107	124	172
7	160	178	273	17	161	189	300	27	94	117	169
8	194	219	374	18	161	180	257	28	128	148	275
9	159	175	227	19	131	145	215	29	123	149	272
10	190	214	309	20	108	127	195	30	124	136	183
								31	164	179	280

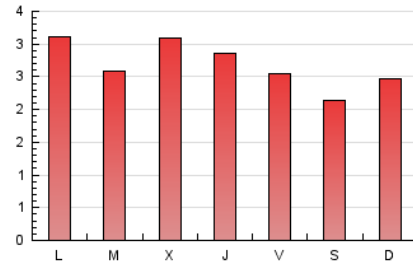
4. Gráficas (Nacional e Internacional)

4.1 Por día de la semana (promedio)

N. únicos / Visitas (x 100)

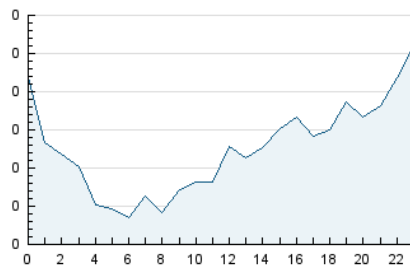


Páginas (x 100)



4.2 Por franja horaria (promedio)

Visitas (x 1000)

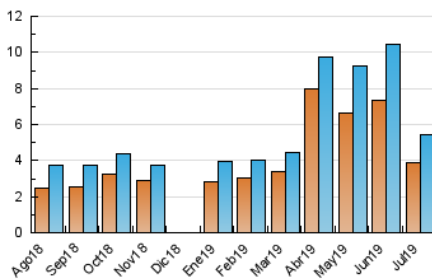


Páginas (x 1000)

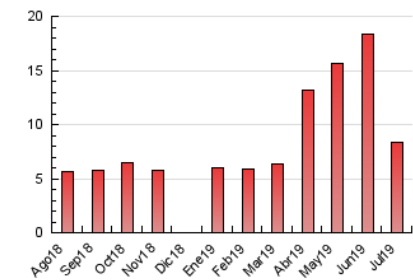


4.3 Por meses

N. únicos / Visitas (x 1000)



Páginas (x 1000)





## INFORMACION Y CONTROL DE PUBLICACIONES, S.A.

Velázquez, 46, 1º Drcha - Tel. 91 435 00 32 Fax 91 435 96 05 - 28001 - MADRID  
 Entença, 218 Entr. 7 - Tel 93 439 24 18 Fax 93 419 25 34 - 08029 - BARCELONA

### Anexo - Tráfico Nacional

**Título:** PUBLICO.ES - LAPIZARRADEYURI.COM  
**URL Primaria:** http://www.lapizarra deyuri.com  
**Editor:** Display Connectors, S.L.  
**Domicilio:** Balmes, 150 Planta 6  
**Ciudad:** 08008 BARCELONA  
**Teléfono:** 91 838 76 41  
**Fax:**  
**E-mail:**  
**Clasificación:** Noticias e Información  
**Sub-Clasificación:** Noticias globales y actualidad



#### 1. Cifras totales y promedios (Nacional)

MES - AÑO	NAVEGADORES UNICOS	VISITAS	PAGINAS
Julio - 2019	2.121	3.195	5.322
<b>PROMEDIO DIARIO</b>	<b>87</b>	<b>103</b>	<b>172</b>
<b>PROMEDIO LUNES-VIERNES</b>	<b>91</b>	<b>107</b>	<b>178</b>
<b>PROMEDIO SABADO-DOMINGO</b>	<b>77</b>	<b>91</b>	<b>153</b>
<b>PAGINAS / VISITAS</b>	<b>1,67</b>		
<b>DURACION MEDIA VISITAS</b>	<b>0:02:15</b>		
<b>DURACION MEDIA PAGINAS</b>	<b>0:03:22</b>		

#### 2. Secciones (Nacional)

	PAGINAS	%
<b>HOME</b>	1.761	33.09 %
<b>RESTO</b>	3.561	66.91 %

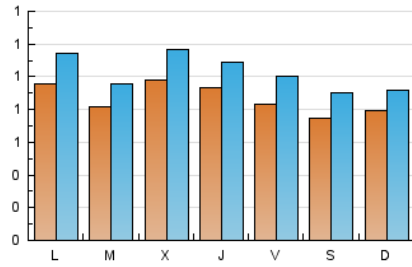
#### 3. Por día del mes (Nacional)

Día	N. únicos	Visitas	Páginas	Día	N. únicos	Visitas	Páginas	Día	N. únicos	Visitas	Páginas
1	116	136	229	11	127	142	202	21	66	81	148
2	104	120	209	12	93	122	223	22	82	100	188
3	113	135	238	13	72	93	153	23	68	81	125
4	97	120	210	14	79	94	138	24	81	102	169
5	117	129	226	15	81	97	144	25	67	85	144
6	107	116	181	16	87	107	157	26	57	69	109
7	94	105	174	17	75	100	180	27	60	74	110
8	124	144	254	18	81	89	159	28	75	86	194
9	82	93	131	19	65	78	127	29	75	93	174
10	124	145	220	20	61	76	129	30	70	78	111
								31	96	105	166

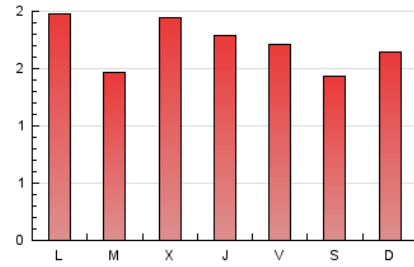
4. Gráficas (Nacional)

4.1 Por día de la semana (promedio)

N. únicos / Visitas (x 100)



Páginas (x 100)



4.2 Por franja horaria (promedio)

Visitas (x 1000)

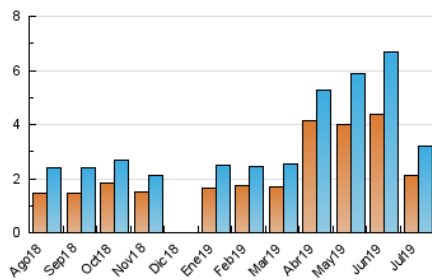


Páginas (x 1000)

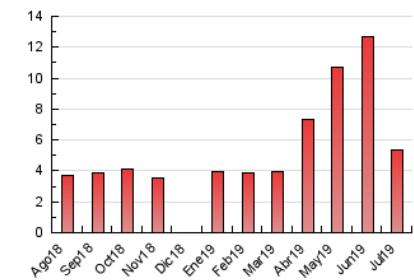


4.3 Por meses

N. únicos / Visitas (x 1000)



Páginas (x 1000)



## 5. Observaciones

Este Medio Electrónico de Comunicación ha sido medido por la herramienta Google Analytics de Google

## 6. Definiciones básicas (Para más información ver Normas Técnicas para el Control de los Medios Electrónicos de Comunicación)

### Página Vista:

Conjunto de ficheros enviado a un usuario como resultado de una petición del mismo recibida por el servidor. Cuando la página está formada por varios marcos (frames), el conjunto de los mismos tendrá, a efectos de cómputo, la consideración de una página unitaria.

### Visita:

Una secuencia ininterrumpida de páginas servidas a un usuario válido. Si dicho usuario no realiza peticiones de páginas en un periodo de tiempo (30 min) la siguiente petición constituirá el inicio de una nueva visita.

### Navegador Único:

Total de combinaciones únicas de una dirección IP y un identificador adicional. Los medios pueden utilizar cookies o el Identificador de Alta de registro.

### Duración Página Vista:

Tiempo acumulado en segundos de todas las páginas vistas (en visitas de dos o más páginas vistas), dividido por el número total de páginas vistas.

### Duración Visita:

Tiempo en segundos de todas las visitas de dos o más páginas vistas, dividido por el número total de visitas de dos o más páginas vistas.

### Tráfico nacional:

Audiencia/difusión correspondiente a España medida en base a los datos de las direcciones IP registradas por el sistema de medición.

## 7. Opinión

De OJDinteractiva, la división de INFORMACIÓN Y CONTROL DE PUBLICACIONES S.A.:

Hemos examinado la información facilitada por el editor del medio electrónico para el periodo que comprende la presente certificación.

Nuestro examen se ha realizado de acuerdo con las normas y procedimientos establecidos en las Normas Técnicas para el Control de los Medios Electrónicos de Comunicación.

En nuestra opinión, la presente certificación presenta razonablemente la difusión/audiencia registrada por este canal.

### ADVERTENCIA:

El trabajo de OJDinteractiva, la división de INFORMACIÓN Y CONTROL DE PUBLICACIONES S.A (INTROL) se limita a la realización de pruebas para la revisión de los datos de recuento suministrados por el editor con la finalidad de expresar una opinión sobre la razonabilidad de dichos datos de acuerdo con las Normas Técnicas para el control de los MEC.

Por tanto, INTROL no acepta responsabilidad alguna por las inexactitudes o errores que puedan existir en los datos de recuento. Tampoco acepta ninguna responsabilidad por la falsedad en los datos de recuento recibidos del editor, ni por otros datos de medición que no están incluidos en el análisis.

Agosto - 2019

OJDinteractiva