



## INFORMACION Y CONTROL DE PUBLICACIONES, S.A.

Velázquez, 46, 1º Drcha - Tel. 91 435 00 32 Fax 91 435 96 05 - 28001 - MADRID  
 Entença, 218 Entr. 7 - Tel 93 439 24 18 Fax 93 419 25 34 - 08029 - BARCELONA

**Título:** PUBLICO.ES - LAPIZARRADEYURI.COM  
**URL Primaria:** http://www.lapizarra deyuri.com  
**Editor:** Display Connectors, S.L.  
**Domicilio:** Balmes, 150 Planta 6  
**Ciudad:** 08008 BARCELONA  
**Teléfono:** 91 838 76 41  
**Fax:**  
**E-mail:**  
**Clasificación:** Noticias e Información  
**Sub-Clasificación:** Noticias globales y actualidad



### 1. Cifras totales y promedios (Nacional e Internacional)

MES - AÑO	NAVEGADORES UNICOS	VISITAS	PAGINAS
Junio - 2019	7.339	10.478	18.322
<b>PROMEDIO DIARIO</b>	<b>296</b>	<b>349</b>	<b>611</b>
<b>PROMEDIO LUNES-VIERNES</b>	311	366	639
<b>PROMEDIO SABADO-DOMINGO</b>	266	316	554
<b>PAGINAS / VISITAS</b>	1,75		
<b>DURACION MEDIA VISITAS</b>	0:02:39		
<b>DURACION MEDIA PAGINAS</b>	0:03:33		

### 2. Secciones (Nacional e Internacional)

	PAGINAS	%
<b>HOME</b>	6.003	32.76 %
<b>RESTO</b>	12.319	67.24 %

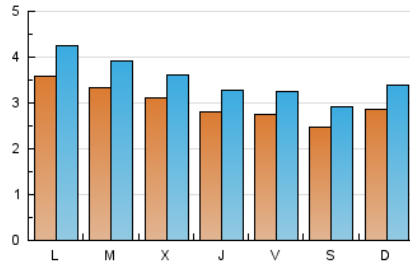
### 3. Por día del mes (Nacional e Internacional)

Día	N. únicos	Visitas	Páginas	Día	N. únicos	Visitas	Páginas	Día	N. únicos	Visitas	Páginas
1	306	374	712	11	394	465	857	21	249	291	479
2	318	376	693	12	318	369	604	22	213	248	389
3	392	449	916	13	288	342	600	23	249	303	497
4	386	461	822	14	366	428	797	24	348	425	676
5	384	443	797	15	273	324	563	25	238	277	519
6	364	417	677	16	315	376	641	26	242	273	457
7	318	379	647	17	336	396	663	27	207	251	384
8	273	319	552	18	309	364	599	28	167	201	370
9	347	399	732	19	297	357	588	29	170	200	326
10	357	433	801	20	261	297	528	30	197	241	436

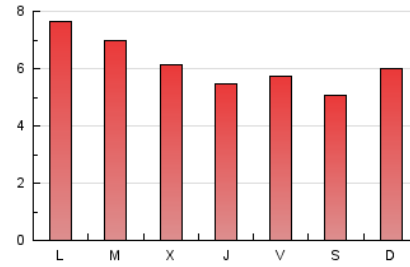
4. Gráficas (Nacional e Internacional)

4.1 Por día de la semana (promedio)

N. únicos / Visitas (x 100)



Páginas (x 100)



4.2 Por franja horaria (promedio)

Visitas (x 1000)

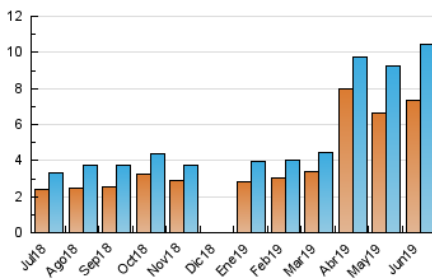


Páginas (x 1000)

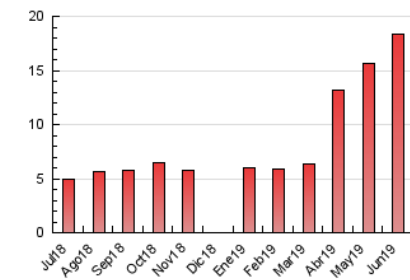


4.3 Por meses

N. únicos / Visitas (x 1000)



Páginas (x 1000)





## INFORMACION Y CONTROL DE PUBLICACIONES, S.A.

Velázquez, 46, 1º Drcha - Tel. 91 435 00 32 Fax 91 435 96 05 - 28001 - MADRID  
 Entença, 218 Entr. 7 - Tel 93 439 24 18 Fax 93 419 25 34 - 08029 - BARCELONA

### Anexo - Tráfico Nacional

**Título:** PUBLICO.ES - LAPIZARRADEYURI.COM  
**URL Primaria:** http://www.lapizarra deyuri.com  
**Editor:** Display Connectors, S.L.  
**Domicilio:** Balmes, 150 Planta 6  
**Ciudad:** 08008 BARCELONA  
**Teléfono:** 91 838 76 41  
**Fax:**  
**E-mail:**  
**Clasificación:** Noticias e Información  
**Sub-Clasificación:** Noticias globales y actualidad



#### 1. Cifras totales y promedios (Nacional)

MES - AÑO	NAVEGADORES UNICOS	VISITAS	PAGINAS
Junio - 2019	4.375	6.700	12.687
<b>PROMEDIO DIARIO</b>	<b>185</b>	<b>223</b>	<b>423</b>
<b>PROMEDIO LUNES-VIERNES</b>	<b>192</b>	<b>231</b>	<b>435</b>
<b>PROMEDIO SABADO-DOMINGO</b>	<b>171</b>	<b>208</b>	<b>398</b>
<b>PAGINAS / VISITAS</b>	<b>1,89</b>		
<b>DURACION MEDIA VISITAS</b>	<b>0:02:41</b>		
<b>DURACION MEDIA PAGINAS</b>	<b>0:03:01</b>		

#### 2. Secciones (Nacional)

	PAGINAS	%
<b>HOME</b>	4.540	35.78 %
<b>RESTO</b>	8.147	64.22 %

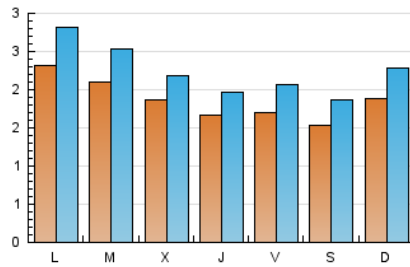
#### 3. Por día del mes (Nacional)

Día	N. únicos	Visitas	Páginas	Día	N. únicos	Visitas	Páginas	Día	N. únicos	Visitas	Páginas
1	193	241	510	11	248	300	613	21	146	178	287
2	208	256	511	12	195	232	430	22	127	150	249
3	245	287	634	13	180	220	419	23	146	183	327
4	241	293	547	14	237	290	588	24	250	306	489
5	250	293	556	15	163	203	405	25	167	197	358
6	226	260	444	16	222	270	493	26	143	163	309
7	213	258	476	17	204	245	430	27	113	140	237
8	181	216	404	18	185	220	392	28	82	98	205
9	239	277	567	19	155	188	370	29	102	123	211
10	226	285	573	20	143	168	347	30	130	160	306

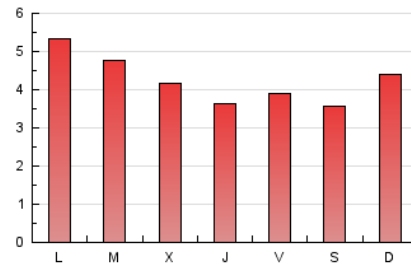
#### 4. Gráficas (Nacional)

##### 4.1 Por día de la semana (promedio)

N. únicos / Visitas (x 100)

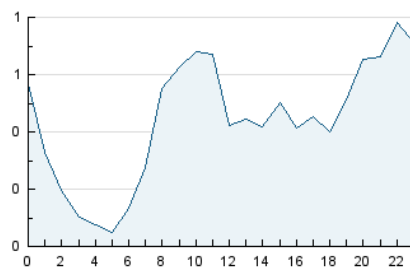


Páginas (x 100)

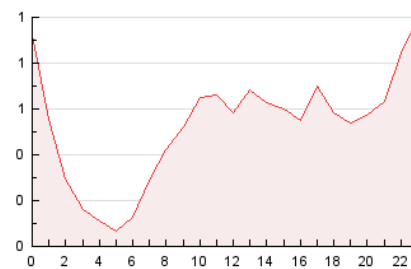


##### 4.2 Por franja horaria (promedio)

Visitas (x 1000)

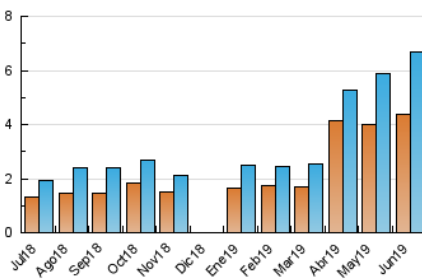


Páginas (x 1000)

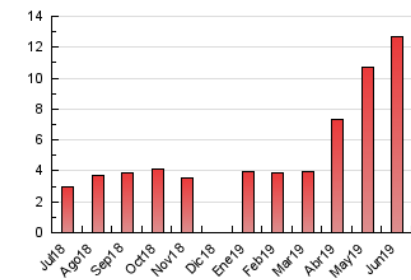


##### 4.3 Por meses

N. únicos / Visitas (x 1000)



Páginas (x 1000)



## 5. Observaciones

Este Medio Electrónico de Comunicación ha sido medido por la herramienta Google Analytics de Google

## 6. Definiciones básicas (Para más información ver Normas Técnicas para el Control de los Medios Electrónicos de Comunicación)

### Página Vista:

Conjunto de ficheros enviado a un usuario como resultado de una petición del mismo recibida por el servidor. Cuando la página está formada por varios marcos (frames), el conjunto de los mismos tendrá, a efectos de cómputo, la consideración de una página unitaria.

### Visita:

Una secuencia ininterrumpida de páginas servidas a un usuario válido. Si dicho usuario no realiza peticiones de páginas en un periodo de tiempo (30 min) la siguiente petición constituirá el inicio de una nueva visita.

### Navegador Único:

Total de combinaciones únicas de una dirección IP y un identificador adicional. Los medios pueden utilizar cookies o el Identificador de Alta de registro.

### Duración Página Vista:

Tiempo acumulado en segundos de todas las páginas vistas (en visitas de dos o más páginas vistas), dividido por el número total de páginas vistas.

### Duración Visita:

Tiempo en segundos de todas las visitas de dos o más páginas vistas, dividido por el número total de visitas de dos o más páginas vistas.

### Tráfico nacional:

Audiencia/difusión correspondiente a España medida en base a los datos de las direcciones IP registradas por el sistema de medición.

## 7. Opinión

De OJDinteractiva, la división de INFORMACIÓN Y CONTROL DE PUBLICACIONES S.A.:

Hemos examinado la información facilitada por el editor del medio electrónico para el periodo que comprende la presente certificación.

Nuestro examen se ha realizado de acuerdo con las normas y procedimientos establecidos en las Normas Técnicas para el Control de los Medios Electrónicos de Comunicación.

En nuestra opinión, la presente certificación presenta razonablemente la difusión/audiencia registrada por este canal.

### ADVERTENCIA:

El trabajo de OJDinteractiva, la división de INFORMACIÓN Y CONTROL DE PUBLICACIONES S.A (INTROL) se limita a la realización de pruebas para la revisión de los datos de recuento suministrados por el editor con la finalidad de expresar una opinión sobre la razonabilidad de dichos datos de acuerdo con las Normas Técnicas para el control de los MEC.

Por tanto, INTROL no acepta responsabilidad alguna por las inexactitudes o errores que puedan existir en los datos de recuento. Tampoco acepta ninguna responsabilidad por la falsedad en los datos de recuento recibidos del editor, ni por otros datos de medición que no están incluidos en el análisis.

Julio - 2019

OJDinteractiva