



## INFORMACION Y CONTROL DE PUBLICACIONES, S.A.

Velázquez, 46, 1º Drcha - Tel. 91 435 00 32 Fax 91 435 96 05 - 28001 - MADRID  
 Entença, 218 Entr. 7 - Tel 93 439 24 18 Fax 93 419 25 34 - 08029 - BARCELONA

**Título:** PUBLICO.ES - LAPIZARRADEYURI.COM  
**URL Primaria:** http://www.lapizarra deyuri.com  
**Editor:** Display Connectors, S.L.  
**Domicilio:** Balmes, 150 Planta 6  
**Ciudad:** 08008 BARCELONA  
**Teléfono:** 91 838 76 41  
**Fax:**  
**E-mail:**  
**Clasificación:** Noticias e Información  
**Sub-Clasificación:** Noticias globales y actualidad



### 1. Cifras totales y promedios (Nacional e Internacional)

MES - AÑO	NAVEGADORES UNICOS	VISITAS	PAGINAS
Febrero - 2019	3.060	4.007	5.911
<b>PROMEDIO DIARIO</b>	<b>129</b>	<b>143</b>	<b>211</b>
<b>PROMEDIO LUNES-VIERNES</b>	134	149	217
<b>PROMEDIO SABADO-DOMINGO</b>	116	129	197
<b>PAGINAS / VISITAS</b>	1,48		
<b>DURACION MEDIA VISITAS</b>	0:01:40		
<b>DURACION MEDIA PAGINAS</b>	0:03:30		

### 2. Secciones (Nacional e Internacional)

	PAGINAS	%
<b>HOME</b>	1.785	30.20 %
<b>RESTO</b>	4.126	69.80 %

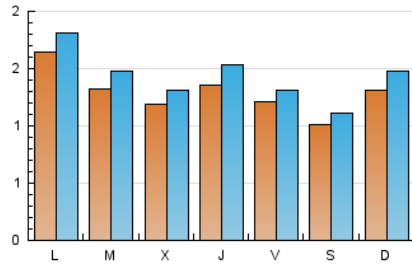
### 3. Por día del mes (Nacional e Internacional)

Día	N. únicos	Visitas	Páginas	Día	N. únicos	Visitas	Páginas	Día	N. únicos	Visitas	Páginas
1	101	109	133	11	127	133	191	21	170	190	293
2	77	88	148	12	131	149	218	22	186	203	328
3	93	109	177	13	130	148	206	23	121	128	223
4	231	266	365	14	126	137	175	24	175	196	259
5	123	142	244	15	82	87	112	25	141	158	237
6	107	118	180	16	88	96	138	26	130	149	252
7	137	154	217	17	130	150	208	27	123	138	187
8	113	124	163	18	155	168	225	28	111	130	178
9	117	130	175	19	142	153	264				
10	124	136	247	20	115	118	168				

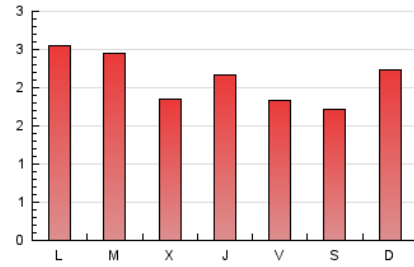
4. Gráficas (Nacional e Internacional)

4.1 Por día de la semana (promedio)

N. únicos / Visitas (x 100)



Páginas (x 100)



4.2 Por franja horaria (promedio)

Visitas (x 1000)

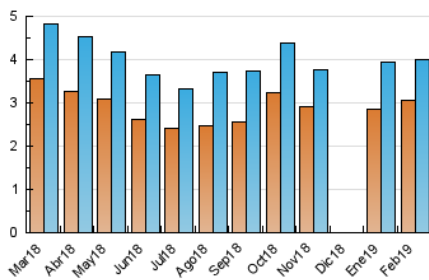


Páginas (x 1000)

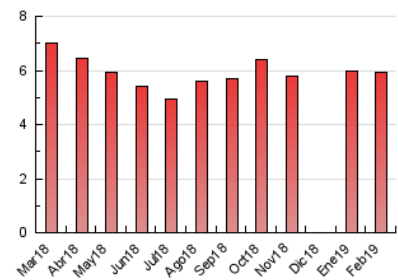


4.3 Por meses

N. únicos / Visitas (x 1000)



Páginas (x 1000)





## INFORMACION Y CONTROL DE PUBLICACIONES, S.A.

Velázquez, 46, 1º Drcha - Tel. 91 435 00 32 Fax 91 435 96 05 - 28001 - MADRID  
 Entença, 218 Entr. 7 - Tel 93 439 24 18 Fax 93 419 25 34 - 08029 - BARCELONA

### Anexo - Tráfico Nacional

**Título:** PUBLICO.ES - LAPIZARRADEYURI.COM  
**URL Primaria:** http://www.lapizarra deyuri.com  
**Editor:** Display Connectors, S.L.  
**Domicilio:** Balmes, 150 Planta 6  
**Ciudad:** 08008 BARCELONA  
**Teléfono:** 91 838 76 41  
**Fax:**  
**E-mail:**  
**Clasificación:** Noticias e Información  
**Sub-Clasificación:** Noticias globales y actualidad



#### 1. Cifras totales y promedios (Nacional)

MES - AÑO	NAVEGADORES UNICOS	VISITAS	PAGINAS
Febrero - 2019	1.722	2.450	3.852
<b>PROMEDIO DIARIO</b>	<b>77</b>	<b>88</b>	<b>138</b>
<b>PROMEDIO LUNES-VIERNES</b>	<b>80</b>	<b>91</b>	<b>140</b>
<b>PROMEDIO SABADO-DOMINGO</b>	<b>68</b>	<b>79</b>	<b>133</b>
<b>PAGINAS / VISITAS</b>	<b>1,57</b>		
<b>DURACION MEDIA VISITAS</b>	<b>0:02:04</b>		
<b>DURACION MEDIA PAGINAS</b>	<b>0:03:37</b>		

#### 2. Secciones (Nacional)

	PAGINAS	%
<b>HOME</b>	1.375	35.70 %
<b>RESTO</b>	2.477	64.30 %

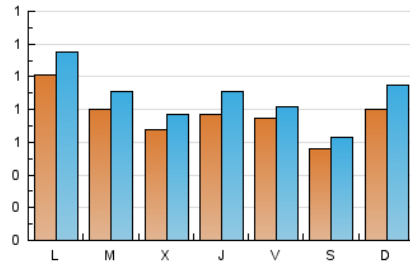
#### 3. Por día del mes (Nacional)

Día	N. únicos	Visitas	Páginas	Día	N. únicos	Visitas	Páginas	Día	N. únicos	Visitas	Páginas
1	58	60	76	11	78	83	133	21	107	122	204
2	46	52	96	12	73	88	139	22	135	149	262
3	57	71	124	13	70	81	121	23	83	89	170
4	165	187	246	14	52	61	85	24	132	152	205
5	84	96	169	15	45	46	55	25	91	108	170
6	57	67	116	16	44	49	78	26	84	98	183
7	85	100	149	17	66	82	124	27	78	91	130
8	63	71	99	18	71	80	111	28	64	81	117
9	50	62	96	19	78	83	121				
10	66	74	169	20	66	67	104				

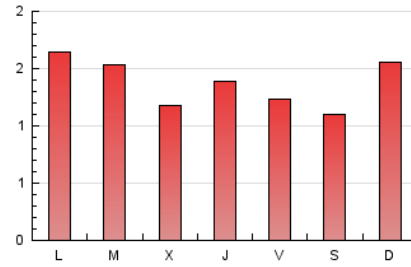
4. Gráficas (Nacional)

4.1 Por día de la semana (promedio)

N. únicos / Visitas (x 100)



Páginas (x 100)



4.2 Por franja horaria (promedio)

Visitas (x 1000)

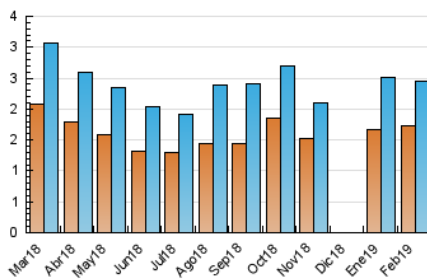


Páginas (x 1000)

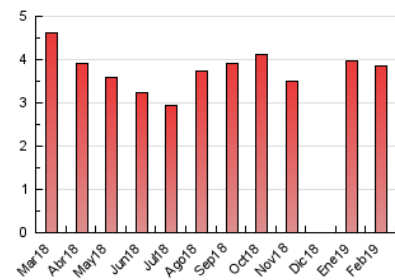


4.3 Por meses

N. únicos / Visitas (x 1000)



Páginas (x 1000)



## 5. Observaciones

Este Medio Electrónico de Comunicación ha sido medido por la herramienta Google Analytics de Google

## 6. Definiciones básicas (Para más información ver Normas Técnicas para el Control de los Medios Electrónicos de Comunicación)

### Página Vista:

Conjunto de ficheros enviado a un usuario como resultado de una petición del mismo recibida por el servidor. Cuando la página está formada por varios marcos (frames), el conjunto de los mismos tendrá, a efectos de cómputo, la consideración de una página unitaria.

### Visita:

Una secuencia ininterrumpida de páginas servidas a un usuario válido. Si dicho usuario no realiza peticiones de páginas en un periodo de tiempo (30 min) la siguiente petición constituirá el inicio de una nueva visita.

### Navegador Único:

Total de combinaciones únicas de una dirección IP y un identificador adicional. Los medios pueden utilizar cookies o el Identificador de Alta de registro.

### Duración Página Vista:

Tiempo acumulado en segundos de todas las páginas vistas (en visitas de dos o más páginas vistas), dividido por el número total de páginas vistas.

### Duración Visita:

Tiempo en segundos de todas las visitas de dos o más páginas vistas, dividido por el número total de visitas de dos o más páginas vistas.

### Tráfico nacional:

Audiencia/difusión correspondiente a España medida en base a los datos de las direcciones IP registradas por el sistema de medición.

## 7. Opinión

De OJDinteractiva, la división de INFORMACIÓN Y CONTROL DE PUBLICACIONES S.A.:

Hemos examinado la información facilitada por el editor del medio electrónico para el periodo que comprende la presente certificación.

Nuestro examen se ha realizado de acuerdo con las normas y procedimientos establecidos en las Normas Técnicas para el Control de los Medios Electrónicos de Comunicación.

En nuestra opinión, la presente certificación presenta razonablemente la difusión/audiencia registrada por este canal.

### ADVERTENCIA:

El trabajo de OJDinteractiva, la división de INFORMACIÓN Y CONTROL DE PUBLICACIONES S.A (INTROL) se limita a la realización de pruebas para la revisión de los datos de recuento suministrados por el editor con la finalidad de expresar una opinión sobre la razonabilidad de dichos datos de acuerdo con las Normas Técnicas para el control de los MEC.

Por tanto, INTROL no acepta responsabilidad alguna por las inexactitudes o errores que puedan existir en los datos de recuento. Tampoco acepta ninguna responsabilidad por la falsedad en los datos de recuento recibidos del editor, ni por otros datos de medición que no están incluidos en el análisis.

Marzo - 2019

OJDinteractiva