



## INFORMACION Y CONTROL DE PUBLICACIONES, S.A.

Velázquez, 46, 1º Drcha - Tel. 91 435 00 32 Fax 91 435 96 05 - 28001 - MADRID  
 Entença, 218 Entr. 7 - Tel 93 439 24 18 Fax 93 419 25 34 - 08029 - BARCELONA

**Título:** PUBLICO.ES - LAPIZARRADEYURI.COM

**URL Primaria:** http://www.lapizarra deyuri.com

**Editor:** Display Connectors, S.L.

**Domicilio:** Balmes, 150 Planta 6

**Ciudad:** 08008 BARCELONA

**Teléfono:** 91 838 76 41

**Fax:**

**E-mail:**

**Clasificación:** Noticias e Información

**Sub-Clasificación:** Noticias globales y actualidad



### 1. Cifras totales y promedios (Nacional e Internacional)

MES - AÑO	NAVEGADORES UNICOS	VISITAS	PAGINAS
Febrero - 2017	4.435	6.055	9.796
<b>PROMEDIO DIARIO</b>	<b>195</b>	<b>216</b>	<b>350</b>
<b>PROMEDIO LUNES-VIERNES</b>	195	216	344
<b>PROMEDIO SABADO-DOMINGO</b>	192	218	364
<b>PAGINAS / VISITAS</b>	1,62		
<b>DURACION MEDIA VISITAS</b>	0:01:53		
<b>DURACION MEDIA PAGINAS</b>	0:03:02		

### 2. Secciones (Nacional e Internacional)

	PAGINAS	%
<b>HOME</b>	3.392	34.63 %
<b>RESTO</b>	6.404	65.37 %

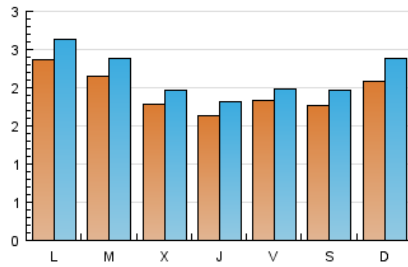
### 3. Por día del mes (Nacional e Internacional)

Día	N. únicos	Visitas	Páginas	Día	N. únicos	Visitas	Páginas	Día	N. únicos	Visitas	Páginas
1	181	197	308	11	166	183	281	21	237	272	404
2	185	205	286	12	229	264	375	22	70	77	136
3	191	208	328	13	199	228	341	23	4	8	10
4	180	202	394	14	206	221	347	24	167	181	285
5	177	217	508	15	204	226	350	25	207	225	383
6	213	244	585	16	214	242	352	26	232	256	436
7	208	225	418	17	189	206	295	27	318	345	588
8	261	288	506	18	155	173	225	28	210	236	345
9	248	267	391	19	192	220	313				
10	186	201	271	20	217	238	335				

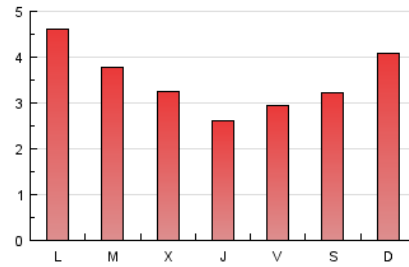
4. Gráficas (Nacional e Internacional)

4.1 Por día de la semana (promedio)

N. únicos / Visitas (x 100)



Páginas (x 100)



4.2 Por franja horaria (promedio)

Visitas (x 1000)

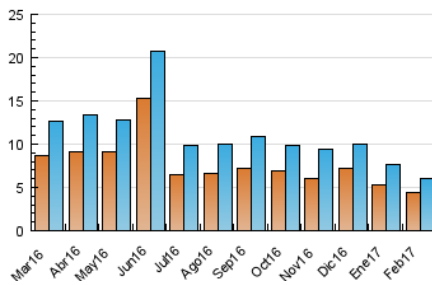


Páginas (x 1000)

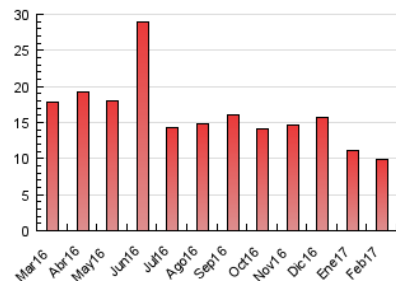


4.3 Por meses

N. únicos / Visitas (x 1000)



Páginas (x 1000)





## INFORMACION Y CONTROL DE PUBLICACIONES, S.A.

Velázquez, 46, 1º Drcha - Tel. 91 435 00 32 Fax 91 435 96 05 - 28001 - MADRID  
 Entença, 218 Entr. 7 - Tel 93 439 24 18 Fax 93 419 25 34 - 08029 - BARCELONA

### Anexo - Tráfico Nacional

**Título:** PUBLICO.ES - LAPIZARRADEYURI.COM  
**URL Primaria:** http://www.lapizarra deyuri.com  
**Editor:** Display Connectors, S.L.  
**Domicilio:** Balmes, 150 Planta 6  
**Ciudad:** 08008 BARCELONA  
**Teléfono:** 91 838 76 41  
**Fax:**  
**E-mail:**  
**Clasificación:** Noticias e Información  
**Sub-Clasificación:** Noticias globales y actualidad



#### 1. Cifras totales y promedios (Nacional)

MES - AÑO	NAVEGADORES UNICOS	VISITAS	PAGINAS
Febrero - 2017	2.325	3.418	5.995
<b>PROMEDIO DIARIO</b>	<b>108</b>	<b>122</b>	<b>214</b>
<b>PROMEDIO LUNES-VIERNES</b>	<b>106</b>	<b>119</b>	<b>208</b>
<b>PROMEDIO SABADO-DOMINGO</b>	<b>112</b>	<b>131</b>	<b>231</b>
<b>PAGINAS / VISITAS</b>	<b>1,75</b>		
<b>DURACION MEDIA VISITAS</b>	<b>0:02:22</b>		
<b>DURACION MEDIA PAGINAS</b>	<b>0:03:08</b>		

#### 2. Secciones (Nacional)

	PAGINAS	%
<b>HOME</b>	2.698	45.00 %
<b>RESTO</b>	3.297	55.00 %

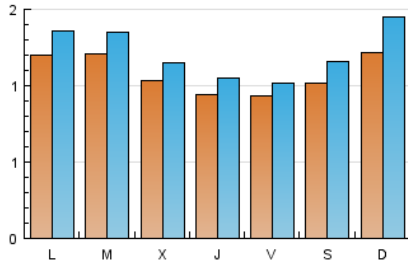
#### 3. Por día del mes (Nacional)

Día	N. únicos	Visitas	Páginas	Día	N. únicos	Visitas	Páginas	Día	N. únicos	Visitas	Páginas
1	111	122	214	11	116	128	206	21	119	140	232
2	116	131	189	12	151	176	258	22	27	32	72
3	105	113	204	13	111	132	205	23	1	2	3
4	112	128	280	14	118	125	219	24	55	62	132
5	117	143	347	15	123	138	230	25	93	107	194
6	130	151	418	16	118	137	210	26	99	114	204
7	130	142	306	17	107	118	188	27	112	128	200
8	150	169	323	18	87	102	138	28	117	134	203
9	139	150	225	19	121	147	217				
10	105	113	163	20	125	134	215				

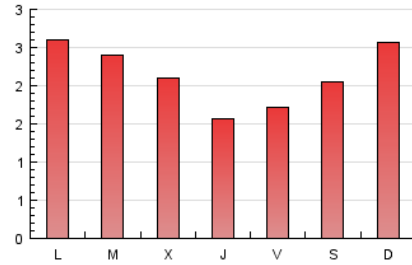
### 4. Gráficas (Nacional)

#### 4.1 Por día de la semana (promedio)

N. únicos / Visitas (x 100)



Páginas (x 100)



#### 4.2 Por franja horaria (promedio)

Visitas (x 1000)

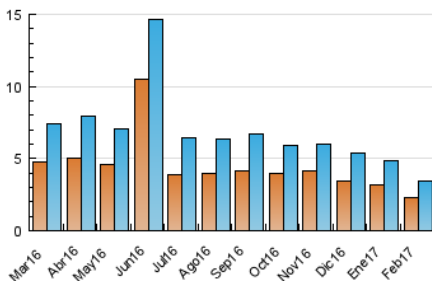


Páginas (x 1000)

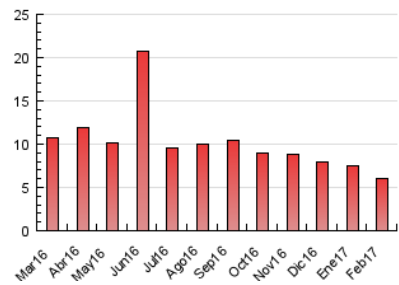


#### 4.3 Por meses

N. únicos / Visitas (x 1000)



Páginas (x 1000)



## 5. Observaciones

Este Medio Electrónico de Comunicación ha sido medido por la herramienta Google Analytics de Google

## 6. Definiciones básicas (Para más información ver Normas Técnicas para el Control de los Medios Electrónicos de Comunicación)

### Página Vista:

Conjunto de ficheros enviado a un usuario como resultado de una petición del mismo recibida por el servidor. Cuando la página está formada por varios marcos (frames), el conjunto de los mismos tendrá, a efectos de cómptuo, la consideración de una página unitaria.

### Visita:

Una secuencia ininterrumpida de páginas servidas a un usuario válido. Si dicho usuario no realiza peticiones de páginas en un periodo de tiempo (30 min) la siguiente petición constituirá el inicio de una nueva visita.

### Navegador Único:

Total de combinaciones únicas de una dirección IP y un identificador adicional. Los medios pueden utilizar cookies o el Identificador de Alta de registro.

### Duración Página Vista:

Tiempo acumulado en segundos de todas las páginas vistas (en visitas de dos o más páginas vistas), dividido por el número total de páginas vistas.

### Duración Visita:

Tiempo en segundos de todas las visitas de dos o más páginas vistas, dividido por el número total de visitas de dos o más páginas vistas.

### Tráfico nacional:

Audiencia/difusión correspondiente a España medida en base a los datos de las direcciones IP registradas por el sistema de medición.

## 7. Opinión

De OJDinteractiva, la división de INFORMACIÓN Y CONTROL DE PUBLICACIONES S.A.:

Hemos examinado la información facilitada por el editor del medio electrónico para el periodo que comprende la presente certificación.

Nuestro examen se ha realizado de acuerdo con las normas y procedimientos establecidos en las Normas Técnicas para el Control de los Medios Electrónicos de Comunicación.

En nuestra opinión, la presente certificación presenta razonablemente la difusión/audiencia registrada por este canal.

### ADVERTENCIA:

El trabajo de OJDinteractiva, la división de INFORMACIÓN Y CONTROL DE PUBLICACIONES S.A (INTROL) se limita a la realización de pruebas para la revisión de los datos de recuento suministrados por el editor con la finalidad de expresar una opinión sobre la razonabilidad de dichos datos de acuerdo con las Normas Técnicas para el control de los MEC.

Por tanto, INTROL no acepta responsabilidad alguna por las inexactitudes o errores que puedan existir en los datos de recuento. Tampoco acepta ninguna responsabilidad por la falsedad en los datos de recuento recibidos del editor, ni por otros datos de medición que no están incluidos en el análisis.

Marzo - 2017

OJDinteractiva