



INFORMACION Y CONTROL DE PUBLICACIONES, S.A.

Velázquez, 46, 1º Drcha - Tel. 91 435 00 32 Fax 91 435 96 05 - 28001 - MADRID
 Entença, 218 Entr. 7 - Tel 93 439 24 18 Fax 93 419 25 34 - 08029 - BARCELONA

Título: ELPERIODICOMEDITERRANEO.COM
URL Primaria: http://www.elperiodicomediterraneo.com
Editor: Promociones y Ediciones Culturales S.A.
Domicilio: Crtra Almazora s/n
Ciudad: 12005 CASTELLON
Teléfono: 96 434 95 00
Fax: 96 434 95 06
E-mail:
Clasificación: Noticias e Información
Sub-Clasificación: Noticias globales y actualidad



1. Cifras totales y promedios (Nacional e Internacional)

MES - AÑO	NAVEGADORES UNICOS	VISITAS	PAGINAS
Diciembre - 2019	958.190	2.358.130	4.398.483
PROMEDIO DIARIO	61.777	76.069	141.887
PROMEDIO LUNES-VIERNES	64.041	78.755	148.055
PROMEDIO SABADO-DOMINGO	56.242	69.502	126.807
PAGINAS / VISITAS	1,87		
DURACION MEDIA VISITAS	0:02:45		
DURACION MEDIA PAGINAS	0:03:10		

2. Secciones (Nacional e Internacional)

	PAGINAS	%
HOME	779.686	17.73 %
RESTO	3.618.797	82.27 %

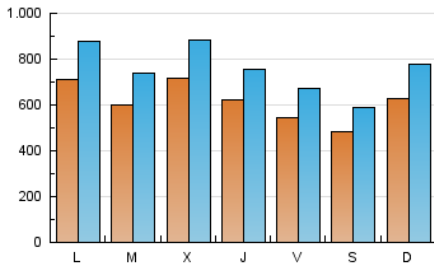
3. Por día del mes (Nacional e Internacional)

Día	N. únicos	Visitas	Páginas	Día	N. únicos	Visitas	Páginas	Día	N. únicos	Visitas	Páginas
1	61.415	76.396	139.483	11	53.433	65.301	133.043	21	49.232	60.745	116.224
2	87.679	108.674	203.242	12	69.906	83.799	155.888	22	66.437	87.160	161.404
3	85.200	105.773	199.434	13	61.710	77.971	147.720	23	63.642	78.591	140.778
4	112.630	141.218	256.074	14	56.755	69.091	122.174	24	37.421	45.126	86.269
5	72.560	88.764	158.256	15	60.890	70.969	121.663	25	35.484	44.000	78.608
6	51.281	61.900	115.004	16	56.473	67.870	126.416	26	45.459	56.289	110.883
7	46.836	57.664	107.346	17	68.343	87.035	165.460	27	44.307	55.010	106.759
8	75.574	94.711	174.410	18	85.187	103.439	182.073	28	39.664	48.838	92.606
9	92.374	112.731	222.670	19	60.785	73.606	140.427	29	49.371	59.947	105.956
10	63.396	75.193	147.408	20	60.008	73.698	143.332	30	55.916	70.281	129.808
								31	45.718	56.340	107.665

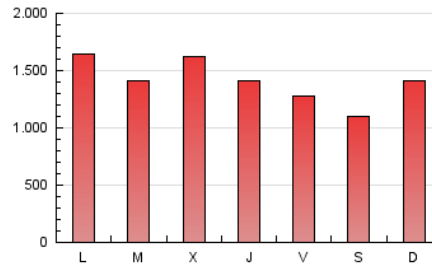
4. Gráficas (Nacional e Internacional)

4.1 Por día de la semana (promedio)

N. únicos / Visitas (x 100)

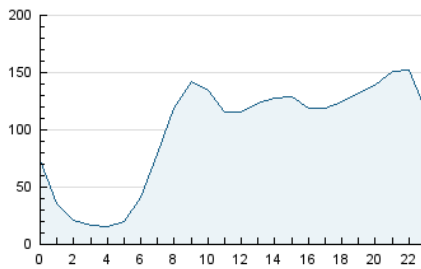


Páginas (x 100)

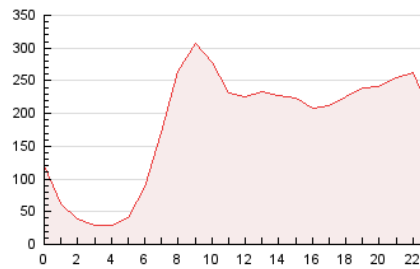


4.2 Por franja horaria (promedio)

Visitas (x 1000)

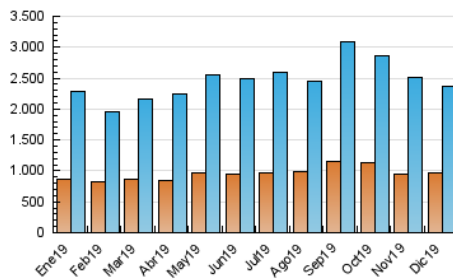


Páginas (x 1000)

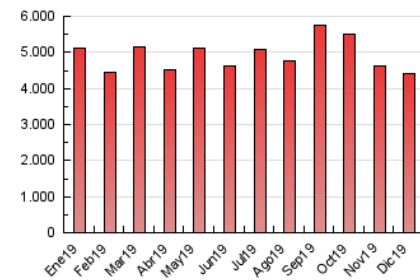


4.3 Por meses

N. únicos / Visitas (x 1000)



Páginas (x 1000)





INFORMACION Y CONTROL DE PUBLICACIONES, S.A.

Velázquez, 46, 1º Drcha - Tel. 91 435 00 32 Fax 91 435 96 05 - 28001 - MADRID
 Entença, 218 Entr. 7 - Tel 93 439 24 18 Fax 93 419 25 34 - 08029 - BARCELONA

Anexo - Tráfico Nacional

Título: ELPERIODICOMEDITERRANEO.COM
URL Primaria: http://www.elperiodicomediterraneo.com
Editor: Promociones y Ediciones Culturales S.A.
Domicilio: Crtra Almazora s/n
Ciudad: 12005 CASTELLON
Teléfono: 96 434 95 00
Fax: 96 434 95 06
E-mail:
Clasificación: Noticias e Información
Sub-Clasificación: Noticias globales y actualidad

1. Cifras totales y promedios (Nacional)

MES - AÑO	NAVEGADORES UNICOS	VISITAS	PAGINAS
Diciembre - 2019	844.271	2.216.048	4.179.001
PROMEDIO DIARIO	57.538	71.485	134.806
PROMEDIO LUNES-VIERNES	59.592	73.950	140.619
PROMEDIO SABADO-DOMINGO	52.516	65.460	120.598
PAGINAS / VISITAS	1,89		
DURACION MEDIA VISITAS	0:02:43		
DURACION MEDIA PAGINAS	0:03:03		

2. Secciones (Nacional)

	PAGINAS	%
HOME	753.758	18.04 %
RESTO	3.425.243	81.96 %

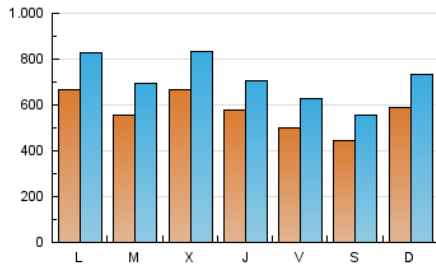
3. Por día del mes (Nacional)

Día	N. únicos	Visitas	Páginas	Día	N. únicos	Visitas	Páginas	Día	N. únicos	Visitas	Páginas
1	57.344	71.995	132.723	11	48.311	59.771	124.365	21	45.794	57.074	110.705
2	82.439	103.024	194.236	12	65.035	78.570	147.402	22	62.569	82.894	154.881
3	79.795	99.894	189.291	13	56.834	72.664	139.407	23	59.206	73.800	133.802
4	106.317	134.379	245.076	14	52.909	64.974	115.960	24	34.031	41.492	81.256
5	66.980	82.756	149.372	15	57.192	66.992	115.657	25	32.165	40.438	74.159
6	47.078	57.386	108.004	16	52.150	63.306	119.511	26	41.776	52.318	105.190
7	43.049	53.594	100.968	17	64.411	82.843	158.729	27	41.036	51.443	101.524
8	70.964	89.627	166.236	18	80.938	98.814	174.693	28	36.629	45.539	87.738
9	87.119	106.991	212.898	19	56.840	69.375	133.870	29	46.195	56.454	100.517
10	58.094	69.496	138.408	20	56.036	69.432	136.872	30	52.215	66.213	123.456
								31	42.214	52.500	102.095

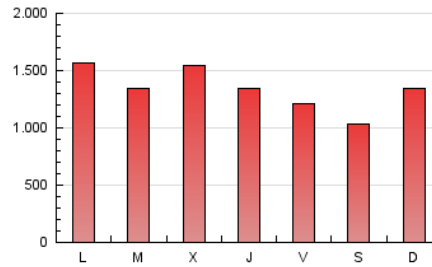
4. Gráficas (Nacional)

4.1 Por día de la semana (promedio)

N. únicos / Visitas (x 100)

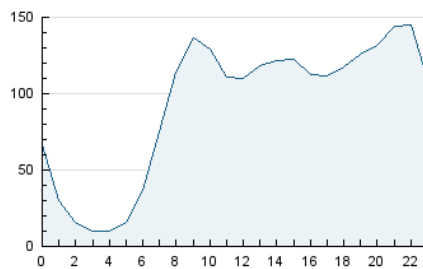


Páginas (x 100)

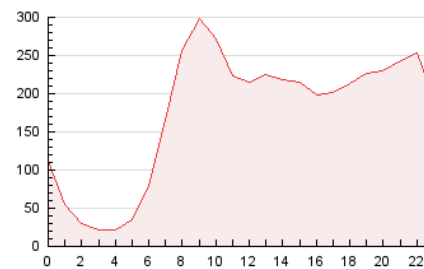


4.2 Por franja horaria (promedio)

Visitas (x 1000)

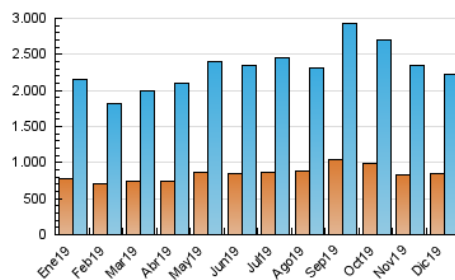


Páginas (x 1000)

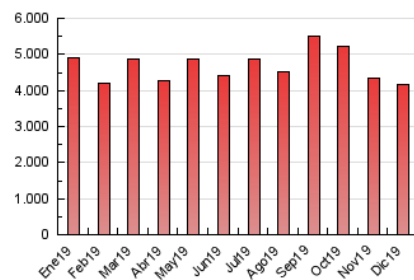


4.3 Por meses

N. únicos / Visitas (x 1000)



Páginas (x 1000)



5. Observaciones

Este Medio Electrónico de Comunicación ha sido medido por la herramienta Google Analytics de Google

6. Definiciones básicas (Para más información ver Normas Técnicas para el Control de los Medios Electrónicos de Comunicación)

Página Vista:

Conjunto de ficheros enviado a un usuario como resultado de una petición del mismo recibida por el servidor. Cuando la página está formada por varios marcos (frames), el conjunto de los mismos tendrá, a efectos de cómptuo, la consideración de una página unitaria.

Visita:

Una secuencia ininterrumpida de páginas servidas a un usuario válido. Si dicho usuario no realiza peticiones de páginas en un periodo de tiempo (30 min) la siguiente petición constituirá el inicio de una nueva visita.

Navegador Único:

Total de combinaciones únicas de una dirección IP y un identificador adicional. Los medios pueden utilizar cookies o el Identificador de Alta de registro.

Duración Página Vista:

Tiempo acumulado en segundos de todas las páginas vistas (en visitas de dos o más páginas vistas), dividido por el número total de páginas vistas.

Duración Visita:

Tiempo en segundos de todas las visitas de dos o más páginas vistas, dividido por el número total de visitas de dos o más páginas vistas.

Tráfico nacional:

Audiencia/difusión correspondiente a España medida en base a los datos de las direcciones IP registradas por el sistema de medición.

7. Opinión

De OJDinteractiva, la división de INFORMACIÓN Y CONTROL DE PUBLICACIONES S.A.:

Hemos examinado la información facilitada por el editor del medio electrónico para el periodo que comprende la presente certificación.

Nuestro examen se ha realizado de acuerdo con las normas y procedimientos establecidos en las Normas Técnicas para el Control de los Medios Electrónicos de Comunicación.

En nuestra opinión, la presente acta presenta razonablemente la difusión/audiencia registrada por este medio electrónico.

ADVERTENCIA:

El trabajo de OJDinteractiva, la división de INFORMACIÓN Y CONTROL DE PUBLICACIONES S.A (INTROL) se limita a la realización de pruebas para la revisión de los datos de recuento suministrados por el editor con la finalidad de expresar una opinión sobre la razonabilidad de dichos datos de acuerdo con las Normas Técnicas para el control de los MEC.

Por tanto, INTROL no acepta responsabilidad alguna por las inexactitudes o errores que puedan existir en los datos de recuento. Tampoco acepta ninguna responsabilidad por la falsedad en los datos de recuento recibidos del editor, ni por otros datos de medición que no están incluidos en el análisis.

- 2019

OJDinteractiva