



INFORMACION Y CONTROL DE PUBLICACIONES, S.A.

Velázquez, 46, 1ª Drcha - Tel. 91 435 00 32 Fax 91 435 96 05 - 28001 - MADRID
Av. Diagonal 497, 5a planta - Tel 93 439 24 18 Fax 93 419 25 34 - 08029 - BARCELONA

Título: ELPERIODICOMEDITERRANEO.COM
URL Primaria: http://www.elperiodicomediterraneo.com
Editor: Promociones y Ediciones Culturales S.A.
Domicilio: Crtra Almazora s/n
Ciudad: 12005 CASTELLON
Teléfono: 96 434 95 00
Fax: 96 434 95 06
E-mail:
Clasificación: Noticias e Información
Sub-Clasificación: Noticias globales y actualidad



1. Cifras totales y promedios (Nacional e Internacional)

MES - AÑO	NAVEGADORES UNICOS	VISITAS	PAGINAS
Noviembre - 2025	1.534.083	3.891.931	6.083.601
PROMEDIO DIARIO	100.813	126.975	202.772
PROMEDIO LUNES-VIERNES	102.769	130.022	208.658
PROMEDIO SABADO-DOMINGO	96.902	120.881	191.002
PAGINAS / VISITAS	1,60		
DURACION MEDIA VISITAS	0:02:06		
TIEMPO INTERACCIÓN MEDIO	0:01:56		

2. Secciones (Nacional e Internacional)

	PAGINAS	%
HOME	1.231.061	20.24 %
RESTO	4.852.112	79.76 %

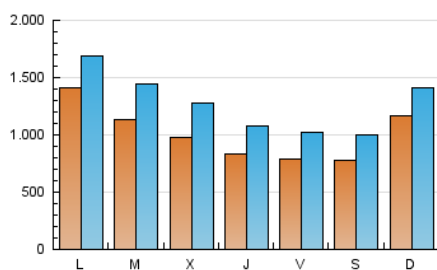
3. Por día del mes (Nacional e Internacional)

Día	N. únicos	Visitas	Páginas	Día	N. únicos	Visitas	Páginas	Día	N. únicos	Visitas	Páginas
1	83.551	107.678	160.951	11	117.711	158.162	283.665	21	79.012	104.171	175.545
2	168.083	197.422	273.391	12	98.316	134.642	228.041	22	73.716	97.668	166.699
3	304.028	336.806	447.593	13	79.394	102.987	175.404	23	78.357	100.592	176.329
4	130.682	165.888	245.074	14	71.564	96.188	160.582	24	73.891	98.855	169.920
5	127.187	159.088	252.512	15	90.842	116.650	191.248	25	75.574	102.120	167.289
6	95.979	122.045	195.890	16	186.688	214.239	304.619	26	76.840	99.731	173.051
7	93.061	116.919	195.340	17	83.148	108.429	182.716	27	75.561	99.394	167.174
8	70.307	90.417	145.789	18	128.557	152.932	225.142	28	70.317	91.058	157.202
9	80.851	106.161	186.652	19	90.056	115.527	182.143	29	67.941	88.350	146.929
10	102.896	130.282	216.531	20	81.596	105.210	172.340	30	68.687	89.637	157.412

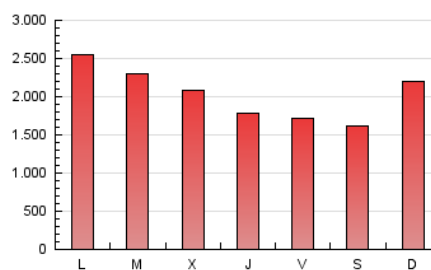
4. Gráficas (Nacional e Internacional)

4.1 Por día de la semana (promedio)

N. únicos / Visitas (x 100)

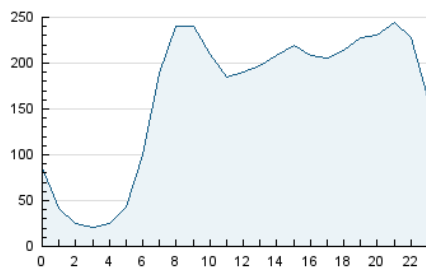


Páginas (x 100)

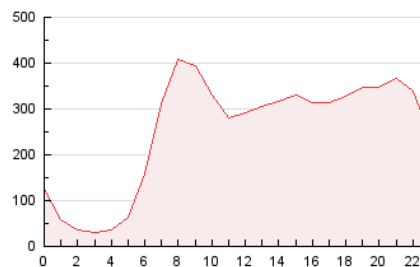


4.2 Por franja horaria (promedio)

Visitas_ (x 1000)

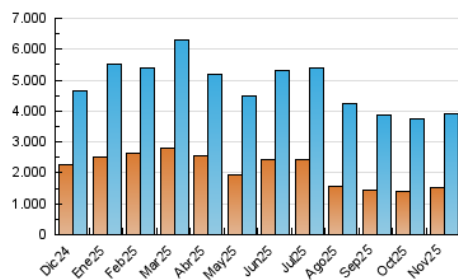


Páginas (x 1000)

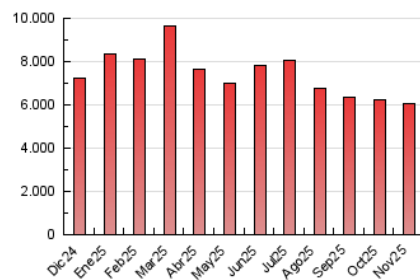


4.3 Por meses

N. únicos / Visitas (x 1000)



Páginas (x 1000)





INFORMACION Y CONTROL DE PUBLICACIONES, S.A.

Velázquez, 46, 1ª Drcha - Tel. 91 435 00 32 Fax 91 435 96 05 - 28001 - MADRID
Av. Diagonal 497, 5a planta - Tel 93 439 24 18 Fax 93 419 25 34 - 08029 - BARCELONA

Anexo - Tráfico Nacional

Título: ELPERIODICOMEDITERRANEO.COM
URL Primaria: http://www.elperiodicomediterraneo.com
Editor: Promociones y Ediciones Culturales S.A.
Domicilio: Crtra Almazora s/n
Ciudad: 12005 CASTELLON
Teléfono: 96 434 95 00
Fax: 96 434 95 06
E-mail:
Clasificación: Noticias e Información
Sub-Clasificación: Noticias globales y actualidad

Mediterráneo

1. Cifras totales y promedios (Nacional)

MES - AÑO	NAVEGADORES UNICOS	VISITAS	PAGINAS
Noviembre - 2025	1.466.895	3.806.472	5.943.388
PROMEDIO DIARIO	98.019	123.826	198.099
PROMEDIO LUNES-VIERNES	99.882	126.734	203.765
PROMEDIO SABADO-DOMINGO	94.293	118.010	186.766
PAGINAS / VISITAS	1,60		
DURACION MEDIA VISITAS	0:02:06		
TIEMPO INTERACCIÓN MEDIO	0:01:58		

2. Secciones (Nacional)

	PAGINAS	%
HOME	1.204.200	20.26 %
RESTO	4.738.765	79.74 %

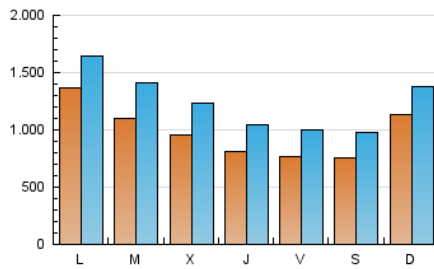
3. Por día del mes (Nacional)

Día	N. únicos	Visitas	Páginas	Día	N. únicos	Visitas	Páginas	Día	N. únicos	Visitas	Páginas
1	79.603	103.302	155.732	11	114.962	154.663	278.159	21	77.043	101.812	171.920
2	163.752	191.256	266.959	12	95.109	130.131	222.133	22	72.189	95.775	163.340
3	296.966	329.715	437.367	13	77.548	101.053	172.103	23	73.630	96.309	169.365
4	127.516	161.192	239.864	14	70.041	93.907	157.581	24	68.129	92.631	161.649
5	124.788	156.255	248.016	15	89.126	115.116	188.235	25	71.338	96.775	160.601
6	94.290	119.998	192.160	16	183.290	210.657	299.706	26	73.207	95.700	167.027
7	91.022	114.997	191.708	17	80.756	105.899	178.740	27	72.641	96.373	162.540
8	68.760	88.111	142.956	18	127.058	151.628	222.163	28	68.113	89.069	153.165
9	79.288	104.614	183.478	19	87.805	113.383	178.409	29	66.025	86.422	143.585
10	100.989	127.662	212.388	20	78.324	101.841	167.610	30	67.270	88.540	154.306

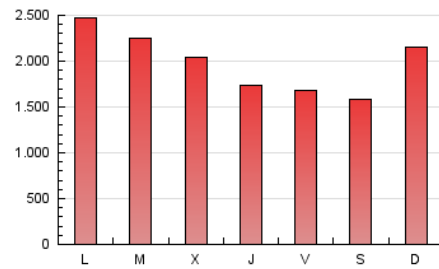
4. Gráficas (Nacional)

4.1 Por día de la semana (promedio)

N. únicos / Visitas (x 100)

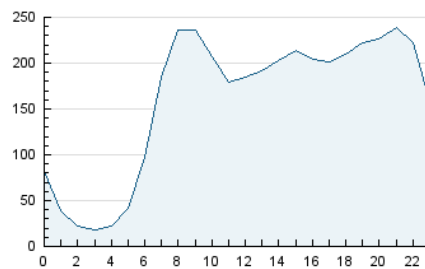


Páginas (x 100)

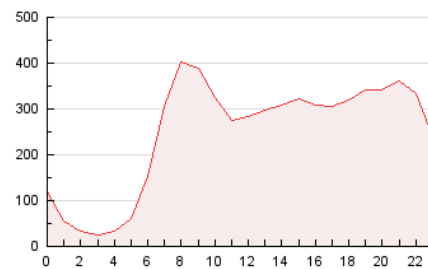


4.2 Por franja horaria (promedio)

Visitas_ (x 1000)

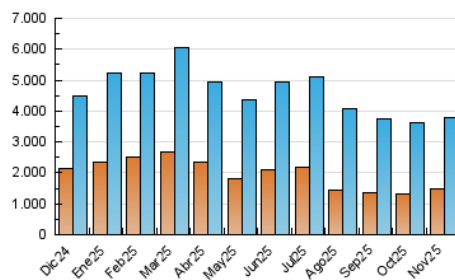


Páginas (x 1000)

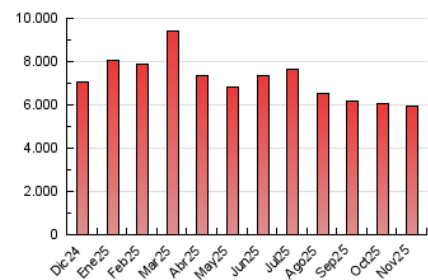


4.3 Por meses

N. únicos / Visitas (x 1000)



Páginas (x 1000)



5. Observaciones

Este Medio Electrónico de Comunicación ha sido medido por la herramienta Google Analytics de Google (GA4).

6. Definiciones básicas (Para más información ver Normas Técnicas para el Control de los Medios Electrónicos de Comunicación)

Página Vista:

Conjunto de ficheros enviado a un usuario como resultado de una petición del mismo recibida por el servidor. Cuando la página está formada por varios marcos (frames), el conjunto de los mismos tendrá, a efectos de cómputo, la consideración de una página unitaria.

Visita:

Una secuencia ininterrumpida de páginas servidas a un usuario válido. Si dicho usuario no realiza peticiones de páginas en un periodo de tiempo (30 min) la siguiente petición constituirá el inicio de una nueva visita.

Navegador Único:

Total de combinaciones únicas de una dirección IP y un identificador adicional. Los medios pueden utilizar cookies o el Identificador de Alta de registro.

Duración Página Vista:

Tiempo acumulado en segundos de todas las páginas vistas (en visitas de dos o más páginas vistas), dividido por el número total de páginas vistas.

Duración Visita:

Tiempo en segundos de todas las visitas de dos o más páginas vistas, dividido por el número total de visitas de dos o más páginas vistas.

Tráfico nacional:

Audiencia/difusión correspondiente a España medida en base a los datos de las direcciones IP registradas por el sistema de medición.

7. Opinión

De OJDinteractiva, la división de INFORMACIÓN Y CONTROL DE PUBLICACIONES S.A.:

Hemos examinado la información facilitada por el editor del medio electrónico para el periodo que comprende la presente certificación.

Nuestro examen se ha realizado de acuerdo con las normas y procedimientos establecidos en las Normas Técnicas para el Control de los Medios Electrónicos de Comunicación.

En nuestra opinión, la presente acta presenta razonablemente la difusión/audiencia registrada por este medio electrónico.

ADVERTENCIA:

El trabajo de OJDinteractiva, la división de INFORMACIÓN Y CONTROL DE PUBLICACIONES S.A (INTROL) se limita a la realización de pruebas para la revisión de los datos de recuento suministrados por el editor con la finalidad de expresar una opinión sobre la razonabilidad de dichos datos de acuerdo con las Normas Técnicas para el control de los MEC.

Por tanto, INTROL no acepta responsabilidad alguna por las inexactitudes o errores que puedan existir en los datos de recuento. Tampoco acepta ninguna responsabilidad por la falsedad en los datos de recuento recibidos del editor, ni por otros datos de medición que no están incluidos en el análisis.

Diciembre - 2025

OJDinteractiva