



INFORMACION Y CONTROL DE PUBLICACIONES, S.A.

Velázquez, 46, 1º Drcha - Tel. 91 435 00 32 Fax 91 435 96 05 - 28001 - MADRID
Av. Diagonal 497, 5a planta - Tel 93 439 24 18 Fax 93 419 25 34 - 08029 - BARCELONA

Título: ELPERIODICOMEDITERRANEO.COM
URL Primaria: http://www.elperiodicomediterraneo.com
Editor: Promociones y Ediciones Culturales S.A.
Domicilio: Crtra Almazora s/n
Ciudad: 12005 CASTELLON
Teléfono: 96 434 95 00
Fax: 96 434 95 06
E-mail:
Clasificación: Noticias e Información
Sub-Clasificación: Noticias globales y actualidad



1. Cifras totales y promedios (Nacional e Internacional)

MES - AÑO	NAVEGADORES UNICOS	VISITAS	PAGINAS
Octubre - 2023	3.765.457	7.177.146	10.187.949
PROMEDIO DIARIO	195.528	231.521	328.644
PROMEDIO LUNES-VIERNES	202.209	238.328	337.182
PROMEDIO SABADO-DOMINGO	179.197	214.881	307.773
PAGINAS / VISITAS	1,42		
DURACION MEDIA VISITAS	0:01:56		
TIEMPO INTERACCIÓN MEDIO	0:01:04		

2. Secciones (Nacional e Internacional)

	PAGINAS	%
HOME	1.392.419	13.67 %
RESTO	8.795.530	86.33 %

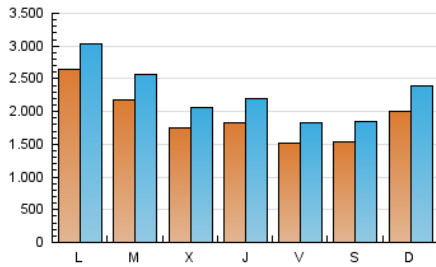
3. Por día del mes (Nacional e Internacional)

Día	N. únicos	Visitas	Páginas	Día	N. únicos	Visitas	Páginas	Día	N. únicos	Visitas	Páginas
1	155.431	189.470	279.435	11	153.352	177.002	271.675	21	149.609	176.704	252.172
2	222.370	255.927	353.428	12	223.715	267.418	366.374	22	251.190	309.763	433.305
3	191.863	233.440	327.445	13	160.415	188.858	277.987	23	335.706	391.849	520.256
4	195.781	247.095	381.237	14	148.182	188.122	270.411	24	327.563	374.649	484.587
5	178.302	213.041	311.178	15	299.598	346.049	466.077	25	163.151	190.089	275.767
6	132.726	160.239	242.034	16	518.518	558.919	719.824	26	126.131	154.950	245.769
7	204.798	237.922	336.810	17	325.735	362.690	483.878	27	126.688	155.192	236.768
8	179.422	205.775	308.400	18	185.776	214.076	302.421	28	109.146	137.910	205.093
9	132.930	169.668	245.649	19	204.312	246.459	342.742	29	115.395	142.210	218.253
10	110.230	139.289	217.335	20	188.503	227.411	319.665	30	108.660	141.034	224.130
								31	136.170	173.926	267.844

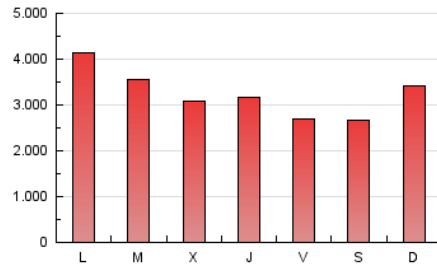
4. Gráficas (Nacional e Internacional)

4.1 Por día de la semana (promedio)

N. únicos / Visitas (x 100)



Páginas (x 100)



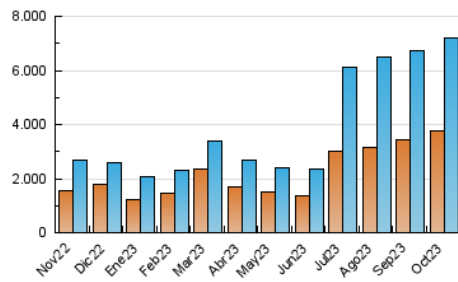
4.2 Por franja horaria (promedio)

Visitas_ (x 1000)

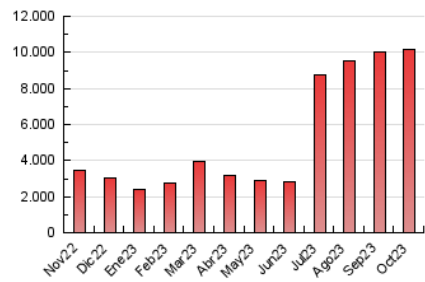
Páginas (x 1000)

4.3 Por meses

N. únicos / Visitas (x 1000)



Páginas (x 1000)





INFORMACION Y CONTROL DE PUBLICACIONES, S.A.

Velázquez, 46, 1ª Drcha - Tel. 91 435 00 32 Fax 91 435 96 05 - 28001 - MADRID
Av. Diagonal 497, 5a planta - Tel 93 439 24 18 Fax 93 419 25 34 - 08029 - BARCELONA

Anexo - Tráfico Nacional

Título: ELPERIODICOMEDITERRANEO.COM
URL Primaria: http://www.elperiodicomediterraneo.com
Editor: Promociones y Ediciones Culturales S.A.
Domicilio: Crtra Almazora s/n
Ciudad: 12005 CASTELLON
Teléfono: 96 434 95 00
Fax: 96 434 95 06
E-mail:
Clasificación: Noticias e Información
Sub-Clasificación: Noticias globales y actualidad

1. Cifras totales y promedios (Nacional)

MES - AÑO	NAVEGADORES UNICOS	VISITAS	PAGINAS
Octubre - 2023	2.961.716	6.247.660	9.057.693
PROMEDIO DIARIO	166.994	201.537	292.184
PROMEDIO LUNES-VIERNES	168.391	202.909	294.278
PROMEDIO SABADO-DOMINGO	163.580	198.184	287.065
PAGINAS / VISITAS	1,45		
DURACION MEDIA VISITAS	0:02:07		
TIEMPO INTERACCIÓN MEDIO	0:01:16		

2. Secciones (Nacional)

	PAGINAS	%
HOME	1.355.319	14.96 %
RESTO	7.702.374	85.04 %

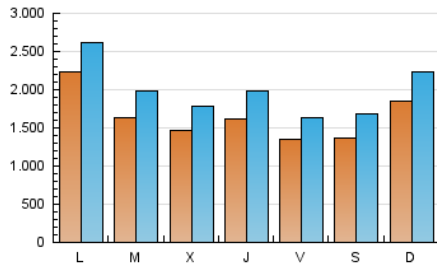
3. Por día del mes (Nacional)

Día	N. únicos	Visitas	Páginas	Día	N. únicos	Visitas	Páginas	Día	N. únicos	Visitas	Páginas
1	148.291	181.780	269.171	11	144.835	167.954	260.192	21	131.747	157.701	228.807
2	216.659	247.911	344.658	12	214.555	259.435	354.319	22	239.338	295.429	416.777
3	185.697	226.089	318.615	13	149.553	176.805	262.418	23	314.559	366.784	491.470
4	181.447	232.814	360.049	14	136.767	175.463	254.667	24	208.163	242.476	337.323
5	158.831	192.160	284.235	15	272.777	318.298	431.761	25	121.188	148.298	223.212
6	123.799	150.419	229.273	16	356.677	404.438	527.155	26	118.418	146.901	234.803
7	173.769	204.114	296.234	17	191.854	218.919	321.115	27	120.477	147.970	227.501
8	154.599	181.079	277.578	18	137.358	166.542	242.253	28	104.349	132.789	197.874
9	122.236	155.966	231.538	19	156.322	193.998	279.969	29	110.579	136.999	210.719
10	101.635	131.392	206.369	20	146.173	181.419	261.324	30	103.998	136.615	216.553
								31	130.174	168.703	259.761

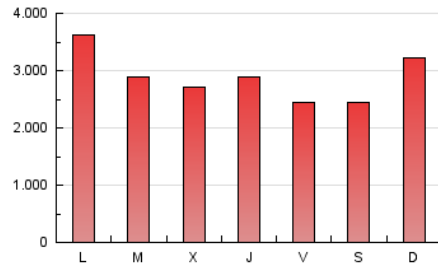
4. Gráficas (Nacional)

4.1 Por día de la semana (promedio)

N. únicos / Visitas (x 100)



Páginas (x 100)



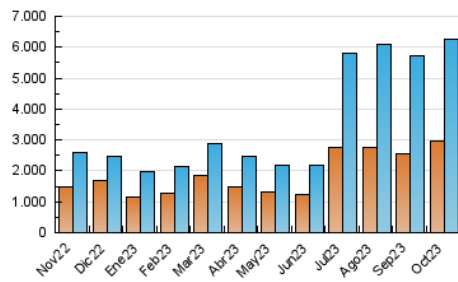
4.2 Por franja horaria (promedio)

Visitas_ (x 1000)

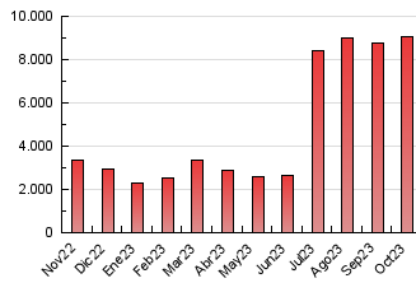
Páginas (x 1000)

4.3 Por meses

N. únicos / Visitas (x 1000)



Páginas (x 1000)



5. Observaciones

Este Medio Electrónico de Comunicación ha sido medido por la herramienta Google Analytics de Google (GA4)

6. Definiciones básicas (Para más información ver Normas Técnicas para el Control de los Medios Electrónicos de Comunicación)

Página Vista:

Conjunto de ficheros enviado a un usuario como resultado de una petición del mismo recibida por el servidor. Cuando la página está formada por varios marcos (frames), el conjunto de los mismos tendrá, a efectos de cómputo, la consideración de una página unitaria.

Visita:

Una secuencia ininterrumpida de páginas servidas a un usuario válido. Si dicho usuario no realiza peticiones de páginas en un periodo de tiempo (30 min) la siguiente petición constituirá el inicio de una nueva visita.

Navegador Único:

Total de combinaciones únicas de una dirección IP y un identificador adicional. Los medios pueden utilizar cookies o el Identificador de Alta de registro.

Duración Página Vista:

Tiempo acumulado en segundos de todas las páginas vistas (en visitas de dos o más páginas vistas), dividido por el número total de páginas vistas.

Duración Visita:

Tiempo en segundos de todas las visitas de dos o más páginas vistas, dividido por el número total de visitas de dos o más páginas vistas.

Tráfico nacional:

Audiencia/difusión correspondiente a España medida en base a los datos de las direcciones IP registradas por el sistema de medición.

7. Opinión

De OJDinteractiva, la división de INFORMACIÓN Y CONTROL DE PUBLICACIONES S.A.:

Hemos examinado la información facilitada por el editor del medio electrónico para el periodo que comprende la presente certificación.

Nuestro examen se ha realizado de acuerdo con las normas y procedimientos establecidos en las Normas Técnicas para el Control de los Medios Electrónicos de Comunicación.

En nuestra opinión, la presente acta presenta razonablemente la difusión/audiencia registrada por este medio electrónico.

ADVERTENCIA:

El trabajo de OJDinteractiva, la división de INFORMACIÓN Y CONTROL DE PUBLICACIONES S.A (INTROL) se limita a la realización de pruebas para la revisión de los datos de recuento suministrados por el editor con la finalidad de expresar una opinión sobre la razonabilidad de dichos datos de acuerdo con las Normas Técnicas para el control de los MEC.

Por tanto, INTROL no acepta responsabilidad alguna por las inexactitudes o errores que puedan existir en los datos de recuento. Tampoco acepta ninguna responsabilidad por la falsedad en los datos de recuento recibidos del editor, ni por otros datos de medición que no están incluidos en el análisis.

Noviembre - 2023

OJDinteractiva