



INFORMACION Y CONTROL DE PUBLICACIONES, S.A.

Velázquez, 46, 1º Drcha - Tel. 91 435 00 32 Fax 91 435 96 05 - 28001 - MADRID
 Entença, 218 Entr. 7 - Tel 93 439 24 18 Fax 93 419 25 34 - 08029 - BARCELONA

Título: ELPERIODICOMEDITERRANEO.COM
URL Primaria: http://www.elperiodicomediterraneo.com
Editor: Promociones y Ediciones Culturales S.A.
Domicilio: Crtra Almazora s/n
Ciudad: 12005 CASTELLON
Teléfono: 96 434 95 00
Fax: 96 434 95 06
E-mail:
Clasificación: Noticias e Información
Sub-Clasificación: Noticias globales y actualidad

1. Cifras totales y promedios (Nacional e Internacional)

MES - AÑO	NAVEGADORES UNICOS	VISITAS	PAGINAS
Octubre - 2019	1.123.994	2.869.377	5.502.675
PROMEDIO DIARIO	74.664	92.561	177.506
PROMEDIO LUNES-VIERNES	74.862	92.762	176.922
PROMEDIO SABADO-DOMINGO	74.093	91.980	179.183
PAGINAS / VISITAS	1,92		
DURACION MEDIA VISITAS	0:02:45		
DURACION MEDIA PAGINAS	0:02:59		

2. Secciones (Nacional e Internacional)

	PAGINAS	%
HOME	894.773	16.26 %
RESTO	4.607.902	83.74 %

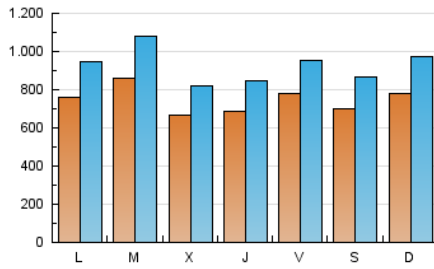
3. Por día del mes (Nacional e Internacional)

Día	N. únicos	Visitas	Páginas	Día	N. únicos	Visitas	Páginas	Día	N. únicos	Visitas	Páginas
1	138.800	170.733	281.377	11	101.767	123.611	204.003	21	68.164	83.809	235.322
2	77.978	93.882	175.828	12	65.745	78.707	136.325	22	93.106	121.784	233.119
3	81.247	98.982	178.566	13	63.339	77.992	145.239	23	78.079	96.075	182.213
4	76.203	91.649	155.008	14	74.685	92.323	173.421	24	60.674	74.505	154.773
5	61.566	74.701	150.281	15	67.255	83.817	156.874	25	76.588	95.597	181.403
6	81.989	102.957	207.930	16	58.322	71.415	136.432	26	82.949	103.292	184.136
7	71.188	87.163	177.370	17	62.131	77.555	150.150	27	84.030	103.164	186.393
8	58.888	74.573	148.698	18	57.630	71.790	137.579	28	89.987	114.585	216.956
9	55.067	69.531	143.948	19	70.882	89.076	152.581	29	73.115	90.385	174.428
10	69.313	85.892	161.582	20	82.243	105.953	270.581	30	63.101	78.786	155.999
								31	68.540	85.093	154.160

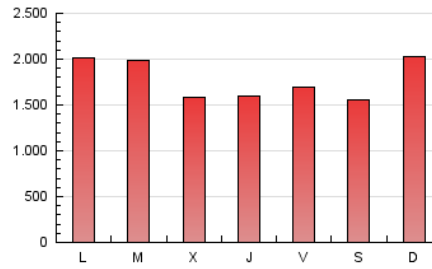
4. Gráficas (Nacional e Internacional)

4.1 Por día de la semana (promedio)

N. únicos / Visitas (x 100)

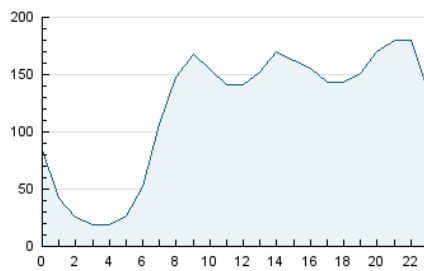


Páginas (x 100)

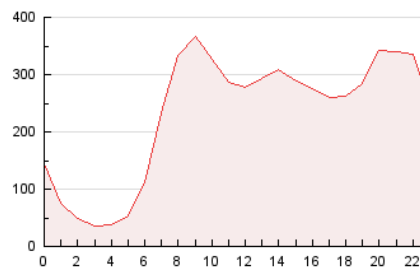


4.2 Por franja horaria (promedio)

Visitas (x 1000)

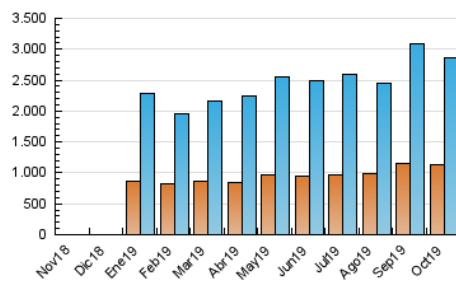


Páginas (x 1000)

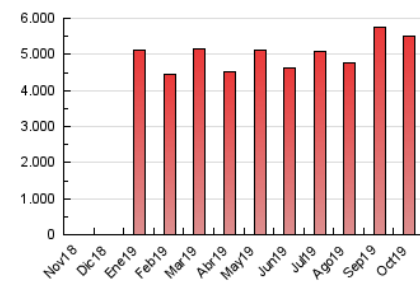


4.3 Por meses

N. únicos / Visitas (x 1000)



Páginas (x 1000)





INFORMACION Y CONTROL DE PUBLICACIONES, S.A.

Velázquez, 46, 1º Drcha - Tel. 91 435 00 32 Fax 91 435 96 05 - 28001 - MADRID
 Entença, 218 Entr. 7 - Tel 93 439 24 18 Fax 93 419 25 34 - 08029 - BARCELONA

Anexo - Tráfico Nacional

Título: ELPERIODICOMEDITERRANEO.COM
URL Primaria: http://www.elperiodicomediterraneo.com
Editor: Promociones y Ediciones Culturales S.A.
Domicilio: Crtra Almazora s/n
Ciudad: 12005 CASTELLON
Teléfono: 96 434 95 00
Fax: 96 434 95 06
E-mail:
Clasificación: Noticias e Información
Sub-Clasificación: Noticias globales y actualidad

1. Cifras totales y promedios (Nacional)

MES - AÑO	NAVEGADORES UNICOS	VISITAS	PAGINAS
Octubre - 2019	988.020	2.697.533	5.224.072
PROMEDIO DIARIO	69.569	87.017	168.518
PROMEDIO LUNES-VIERNES	69.468	86.892	167.390
PROMEDIO SABADO-DOMINGO	69.859	87.378	171.763
PAGINAS / VISITAS	1,94		
DURACION MEDIA VISITAS	0:02:42		
DURACION MEDIA PAGINAS	0:02:52		

2. Secciones (Nacional)

	PAGINAS	%
HOME	864.452	16.55 %
RESTO	4.359.620	83.45 %

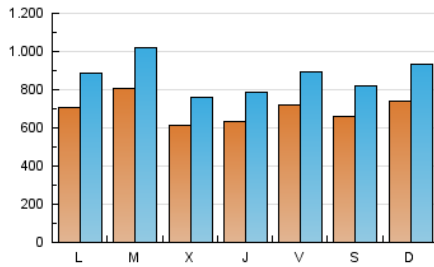
3. Por día del mes (Nacional)

Día	N. únicos	Visitas	Páginas	Día	N. únicos	Visitas	Páginas	Día	N. únicos	Visitas	Páginas
1	131.822	163.121	269.303	11	92.800	114.074	190.728	21	62.999	78.219	225.035
2	72.572	87.956	166.228	12	60.768	73.393	128.855	22	87.433	115.511	221.628
3	75.688	92.913	169.103	13	59.871	74.191	138.876	23	72.664	90.137	172.345
4	71.137	86.125	146.877	14	68.972	86.131	163.387	24	55.808	69.198	146.025
5	57.478	70.306	143.722	15	61.920	78.009	147.695	25	71.809	90.400	172.692
6	78.095	98.685	200.363	16	53.241	65.898	127.834	26	79.116	99.102	177.460
7	66.534	82.060	169.129	17	57.140	72.110	141.302	27	79.721	98.482	178.554
8	54.093	69.351	140.047	18	53.099	66.870	129.140	28	84.682	108.751	207.426
9	50.302	64.369	135.618	19	66.329	84.128	144.571	29	67.328	84.153	164.578
10	64.511	80.665	152.371	20	77.495	100.736	261.702	30	57.529	72.744	146.393
								31	63.678	79.745	145.085

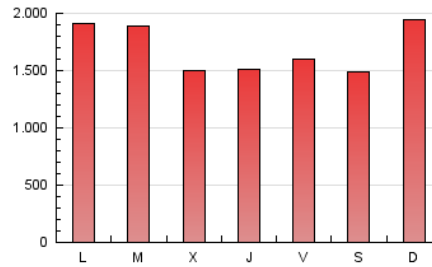
4. Gráficas (Nacional)

4.1 Por día de la semana (promedio)

N. únicos / Visitas (x 100)

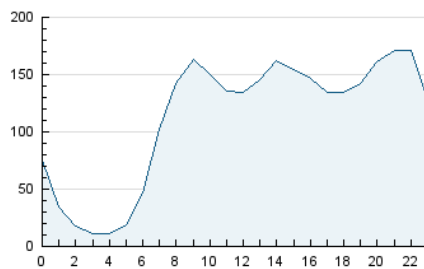


Páginas (x 100)

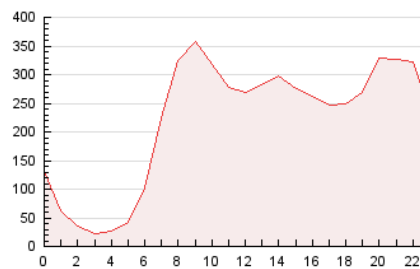


4.2 Por franja horaria (promedio)

Visitas (x 1000)

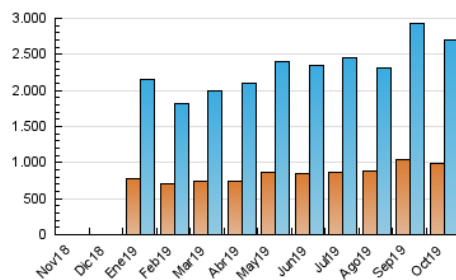


Páginas (x 1000)

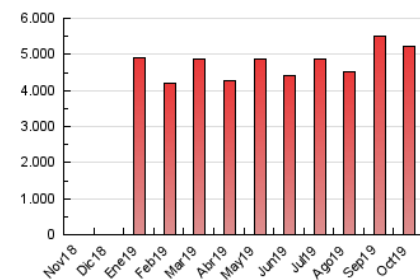


4.3 Por meses

N. únicos / Visitas (x 1000)



Páginas (x 1000)



5. Observaciones

Este Medio Electrónico de Comunicación ha sido medido por la herramienta Google Analytics de Google

6. Definiciones básicas (Para más información ver Normas Técnicas para el Control de los Medios Electrónicos de Comunicación)

Página Vista:

Conjunto de ficheros enviado a un usuario como resultado de una petición del mismo recibida por el servidor. Cuando la página está formada por varios marcos (frames), el conjunto de los mismos tendrá, a efectos de cómptuo, la consideración de una página unitaria.

Visita:

Una secuencia ininterrumpida de páginas servidas a un usuario válido. Si dicho usuario no realiza peticiones de páginas en un periodo de tiempo (30 min) la siguiente petición constituirá el inicio de una nueva visita.

Navegador Único:

Total de combinaciones únicas de una dirección IP y un identificador adicional. Los medios pueden utilizar cookies o el Identificador de Alta de registro.

Duración Página Vista:

Tiempo acumulado en segundos de todas las páginas vistas (en visitas de dos o más páginas vistas), dividido por el número total de páginas vistas.

Duración Visita:

Tiempo en segundos de todas las visitas de dos o más páginas vistas, dividido por el número total de visitas de dos o más páginas vistas.

Tráfico nacional:

Audiencia/difusión correspondiente a España medida en base a los datos de las direcciones IP registradas por el sistema de medición.

7. Opinión

De OJDinteractiva, la división de INFORMACIÓN Y CONTROL DE PUBLICACIONES S.A.:

Hemos examinado la información facilitada por el editor del medio electrónico para el periodo que comprende la presente certificación.

Nuestro examen se ha realizado de acuerdo con las normas y procedimientos establecidos en las Normas Técnicas para el Control de los Medios Electrónicos de Comunicación.

En nuestra opinión, la presente acta presenta razonablemente la difusión/audiencia registrada por este medio electrónico.

ADVERTENCIA:

El trabajo de OJDinteractiva, la división de INFORMACIÓN Y CONTROL DE PUBLICACIONES S.A (INTROL) se limita a la realización de pruebas para la revisión de los datos de recuento suministrados por el editor con la finalidad de expresar una opinión sobre la razonabilidad de dichos datos de acuerdo con las Normas Técnicas para el control de los MEC.

Por tanto, INTROL no acepta responsabilidad alguna por las inexactitudes o errores que puedan existir en los datos de recuento. Tampoco acepta ninguna responsabilidad por la falsedad en los datos de recuento recibidos del editor, ni por otros datos de medición que no están incluidos en el análisis.

Noviembre - 2019

OJDinteractiva