



## INFORMACION Y CONTROL DE PUBLICACIONES, S.A.

Velázquez, 46, 1º Drcha - Tel. 91 435 00 32 Fax 91 435 96 05 - 28001 - MADRID  
 Entença, 218 Entr. 7 - Tel 93 439 24 18 Fax 93 419 25 34 - 08029 - BARCELONA

**Título:** ELPERIODICOMEDITERRANEO.COM  
**URL Primaria:** http://www.elperiodicomediterraneo.com  
**Editor:** Promociones y Ediciones Culturales S.A.  
**Domicilio:** Crtra Almazora s/n  
**Ciudad:** 12005 CASTELLON  
**Teléfono:** 96 434 95 00  
**Fax:** 96 434 95 06  
**E-mail:**  
**Clasificación:** Noticias e Información  
**Sub-Clasificación:** Noticias globales y actualidad



### 1. Cifras totales y promedios (Nacional e Internacional)

MES - AÑO	NAVEGADORES UNICOS	VISITAS	PAGINAS
Septiembre - 2019	1.161.425	3.092.387	5.767.290
<b>PROMEDIO DIARIO</b>	<b>81.757</b>	<b>103.080</b>	<b>192.243</b>
<b>PROMEDIO LUNES-VIERNES</b>	87.381	111.077	208.228
<b>PROMEDIO SABADO-DOMINGO</b>	68.637	84.418	154.946
<b>PAGINAS / VISITAS</b>	1,86		
<b>DURACION MEDIA VISITAS</b>	0:02:34		
<b>DURACION MEDIA PAGINAS</b>	0:02:58		

### 2. Secciones (Nacional e Internacional)

	PAGINAS	%
<b>HOME</b>	906.872	15.72 %
<b>RESTO</b>	4.860.418	84.28 %

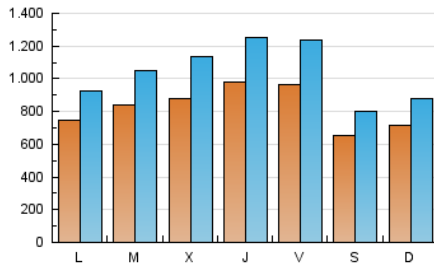
### 3. Por día del mes (Nacional e Internacional)

Día	N. únicos	Visitas	Páginas	Día	N. únicos	Visitas	Páginas	Día	N. únicos	Visitas	Páginas
1	74.143	91.265	172.804	11	132.304	181.238	407.687	21	59.492	72.037	126.183
2	69.809	86.894	162.954	12	128.155	170.664	315.773	22	59.354	73.623	143.029
3	82.189	100.380	178.139	13	139.967	184.782	320.401	23	81.418	102.639	192.321
4	78.770	98.547	180.639	14	82.727	105.136	187.399	24	68.619	84.382	161.007
5	82.680	104.005	185.578	15	106.938	131.364	230.388	25	71.407	88.997	167.391
6	88.125	113.527	206.297	16	84.727	101.052	198.950	26	96.609	120.097	211.554
7	60.476	73.077	136.364	17	67.706	83.196	154.263	27	85.663	107.973	197.575
8	48.167	60.165	118.996	18	68.143	86.549	158.200	28	57.175	69.295	132.351
9	69.068	86.944	175.603	19	84.874	107.318	204.678	29	69.260	83.800	146.998
10	116.663	150.511	270.936	20	71.062	89.168	161.811	30	67.033	83.762	161.021

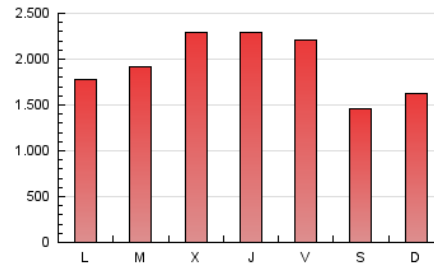
4. Gráficas (Nacional e Internacional)

4.1 Por día de la semana (promedio)

N. únicos / Visitas (x 100)

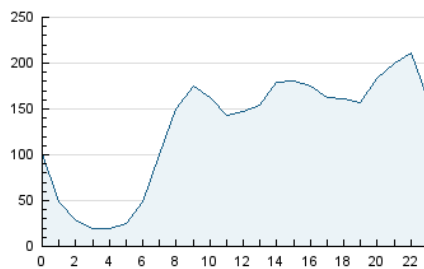


Páginas (x 100)

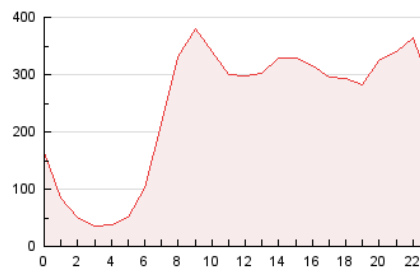


4.2 Por franja horaria (promedio)

Visitas (x 1000)

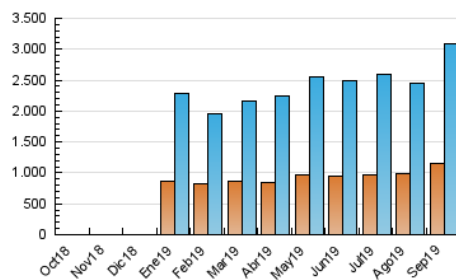


Páginas (x 1000)

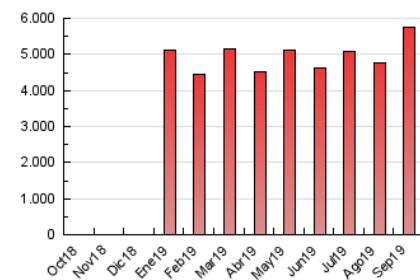


4.3 Por meses

N. únicos / Visitas (x 1000)



Páginas (x 1000)





## INFORMACION Y CONTROL DE PUBLICACIONES, S.A.

Velázquez, 46, 1º Drcha - Tel. 91 435 00 32 Fax 91 435 96 05 - 28001 - MADRID  
Entença, 218 Entr. 7 - Tel 93 439 24 18 Fax 93 419 25 34 - 08029 - BARCELONA

### Anexo - Tráfico Nacional

**Título:** ELPERIODICOMEDITERRANEO.COM  
**URL Primaria:** http://www.elperiodicomediterraneo.com  
**Editor:** Promociones y Ediciones Culturales S.A.  
**Domicilio:** Crtra Almazora s/n  
**Ciudad:** 12005 CASTELLON  
**Teléfono:** 96 434 95 00  
**Fax:** 96 434 95 06  
**E-mail:**  
**Clasificación:** Noticias e Información  
**Sub-Clasificación:** Noticias globales y actualidad

#### 1. Cifras totales y promedios (Nacional)

MES - AÑO	NAVEGADORES UNICOS	VISITAS	PAGINAS
Septiembre - 2019	1.042.853	2.937.144	5.505.147
<b>PROMEDIO DIARIO</b>	<b>77.050</b>	<b>97.905</b>	<b>183.505</b>
<b>PROMEDIO LUNES-VIERNES</b>	<b>82.273</b>	<b>105.462</b>	<b>198.753</b>
<b>PROMEDIO SABADO-DOMINGO</b>	<b>64.863</b>	<b>80.271</b>	<b>147.925</b>
<b>PAGINAS / VISITAS</b>	<b>1,87</b>		
<b>DURACION MEDIA VISITAS</b>	<b>0:02:31</b>		
<b>DURACION MEDIA PAGINAS</b>	<b>0:02:52</b>		

#### 2. Secciones (Nacional)

	PAGINAS	%
<b>HOME</b>	876.593	15.92 %
<b>RESTO</b>	4.628.554	84.08 %

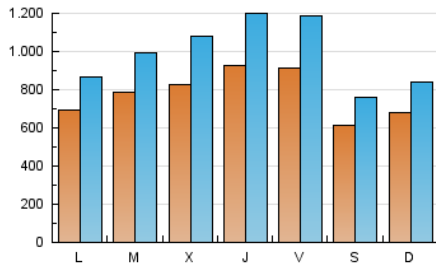
#### 3. Por día del mes (Nacional)

Día	N. únicos	Visitas	Páginas	Día	N. únicos	Visitas	Páginas	Día	N. únicos	Visitas	Páginas
1	70.566	87.299	165.785	11	126.634	174.773	394.012	21	56.137	68.399	120.628
2	65.666	82.350	155.432	12	122.292	163.974	303.528	22	55.746	69.630	136.166
3	77.572	95.323	169.807	13	134.146	178.146	308.508	23	76.497	97.255	183.057
4	73.848	93.181	171.441	14	78.404	100.271	178.358	24	63.471	78.773	152.017
5	77.989	98.842	176.829	15	102.634	126.597	221.934	25	66.202	83.301	158.316
6	83.655	108.607	197.847	16	79.796	95.676	189.899	26	91.269	114.187	201.921
7	57.272	69.571	130.288	17	62.703	77.772	145.695	27	80.587	102.386	188.317
8	44.989	56.703	113.376	18	62.996	80.959	149.382	28	53.398	65.190	125.673
9	64.736	82.229	167.605	19	79.743	101.677	195.282	29	64.621	78.776	139.116
10	111.463	144.840	261.804	20	66.654	84.361	154.080	30	59.812	76.096	149.044

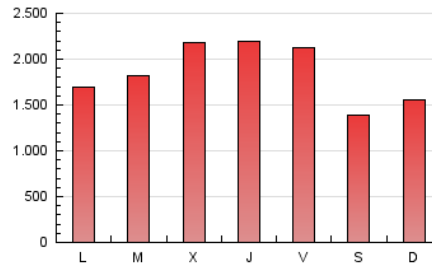
4. Gráficas (Nacional)

4.1 Por día de la semana (promedio)

N. únicos / Visitas (x 100)

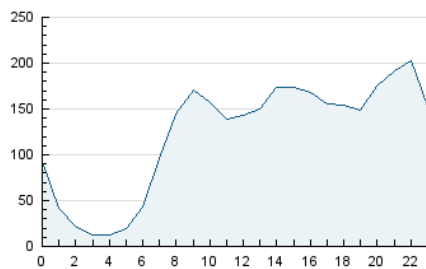


Páginas (x 100)

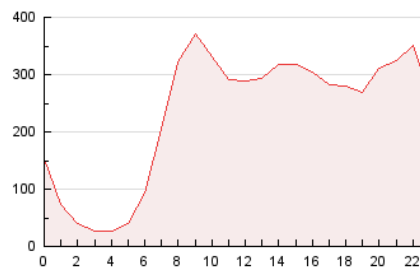


4.2 Por franja horaria (promedio)

Visitas (x 1000)

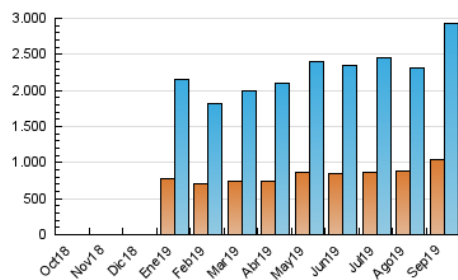


Páginas (x 1000)

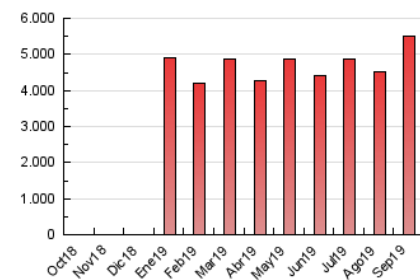


4.3 Por meses

N. únicos / Visitas (x 1000)



Páginas (x 1000)



## 5. Observaciones

Este Medio Electrónico de Comunicación ha sido medido por la herramienta Google Analytics de Google

## 6. Definiciones básicas (Para más información ver Normas Técnicas para el Control de los Medios Electrónicos de Comunicación)

### Página Vista:

Conjunto de ficheros enviado a un usuario como resultado de una petición del mismo recibida por el servidor. Cuando la página está formada por varios marcos (frames), el conjunto de los mismos tendrá, a efectos de cómputo, la consideración de una página unitaria.

### Visita:

Una secuencia ininterrumpida de páginas servidas a un usuario válido. Si dicho usuario no realiza peticiones de páginas en un periodo de tiempo (30 min) la siguiente petición constituirá el inicio de una nueva visita.

### Navegador Único:

Total de combinaciones únicas de una dirección IP y un identificador adicional. Los medios pueden utilizar cookies o el Identificador de Alta de registro.

### Duración Página Vista:

Tiempo acumulado en segundos de todas las páginas vistas (en visitas de dos o más páginas vistas), dividido por el número total de páginas vistas.

### Duración Visita:

Tiempo en segundos de todas las visitas de dos o más páginas vistas, dividido por el número total de visitas de dos o más páginas vistas.

### Tráfico nacional:

Audiencia/difusión correspondiente a España medida en base a los datos de las direcciones IP registradas por el sistema de medición.

## 7. Opinión

De OJDinteractiva, la división de INFORMACIÓN Y CONTROL DE PUBLICACIONES S.A.:

Hemos examinado la información facilitada por el editor del medio electrónico para el periodo que comprende la presente certificación.

Nuestro examen se ha realizado de acuerdo con las normas y procedimientos establecidos en las Normas Técnicas para el Control de los Medios Electrónicos de Comunicación.

En nuestra opinión, la presente acta presenta razonablemente la difusión/audiencia registrada por este medio electrónico.

### ADVERTENCIA:

El trabajo de OJDinteractiva, la división de INFORMACIÓN Y CONTROL DE PUBLICACIONES S.A (INTROL) se limita a la realización de pruebas para la revisión de los datos de recuento suministrados por el editor con la finalidad de expresar una opinión sobre la razonabilidad de dichos datos de acuerdo con las Normas Técnicas para el control de los MEC.

Por tanto, INTROL no acepta responsabilidad alguna por las inexactitudes o errores que puedan existir en los datos de recuento. Tampoco acepta ninguna responsabilidad por la falsedad en los datos de recuento recibidos del editor, ni por otros datos de medición que no están incluidos en el análisis.

Octubre - 2019

OJDinteractiva