



INFORMACION Y CONTROL DE PUBLICACIONES, S.A.

Velázquez, 46, 1ª Drcha - Tel. 91 435 00 32 Fax 91 435 96 05 - 28001 - MADRID
Av. Diagonal 497, 5a planta - Tel 93 439 24 18 Fax 93 419 25 34 - 08029 - BARCELONA

Título: ELPERIODICOMEDITERRANEO.COM
URL Primaria: http://www.elperiodicomediterraneo.com
Editor: Promociones y Ediciones Culturales S.A.
Domicilio: Crtra Almazora s/n
Ciudad: 12005 CASTELLON
Teléfono: 96 434 95 00
Fax: 96 434 95 06
E-mail:
Clasificación: Noticias e Información
Sub-Clasificación: Noticias globales y actualidad

1. Cifras totales y promedios (Nacional e Internacional)

MES - AÑO	NAVEGADORES UNICOS	VISITAS	PAGINAS
Mayo - 2026	1.720.879	4.213.063	6.904.791
PROMEDIO DIARIO	106.563	135.518	222.707
PROMEDIO LUNES-VIERNES	109.812	140.067	229.537
PROMEDIO SABADO-DOMINGO	99.740	125.963	208.365
PAGINAS / VISITAS	1,64		
DURACION MEDIA VISITAS	0:01:58		
TIEMPO INTERACCIÓN MEDIO	0:01:42		

2. Secciones (Nacional e Internacional)

	PAGINAS	%
HOME	1.516.860	21.97 %
RESTO	5.387.065	78.03 %

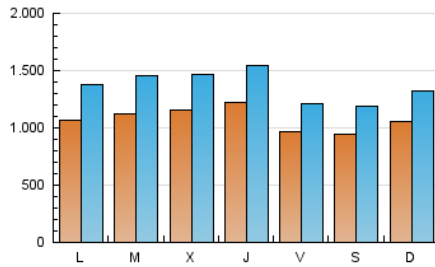
3. Por día del mes (Nacional e Internacional)

Día	N. únicos	Visitas	Páginas	Día	N. únicos	Visitas	Páginas	Día	N. únicos	Visitas	Páginas
1	86.179	108.391	183.899	11	112.337	148.352	235.007	21	112.194	140.325	230.320
2	74.385	94.180	157.867	12	106.718	138.774	227.846	22	87.046	112.034	191.540
3	128.445	157.437	243.321	13	99.334	129.134	221.183	23	83.453	104.580	171.504
4	114.591	148.145	242.594	14	98.805	130.390	223.495	24	88.799	115.952	191.285
5	95.767	125.707	214.532	15	87.228	110.879	199.390	25	91.485	118.589	206.271
6	102.326	140.039	225.223	16	71.544	95.360	161.066	26	106.551	137.431	221.665
7	119.738	155.053	267.643	17	78.816	104.007	177.862	27	136.648	168.112	259.853
8	94.818	120.533	203.860	18	107.603	134.174	225.622	28	158.526	192.301	280.340
9	111.814	132.811	206.713	19	138.352	179.344	280.307	29	126.949	154.374	241.916
10	93.014	115.168	187.567	20	122.865	149.330	237.773	30	131.088	169.253	289.511
								31	136.044	170.886	296.950

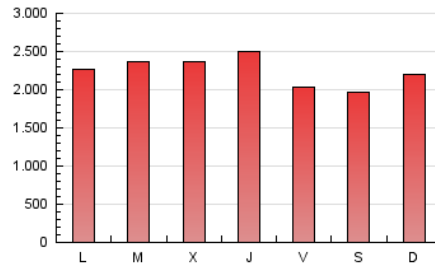
4. Gráficas (Nacional e Internacional)

4.1 Por día de la semana (promedio)

N. únicos / Visitas (x 100)

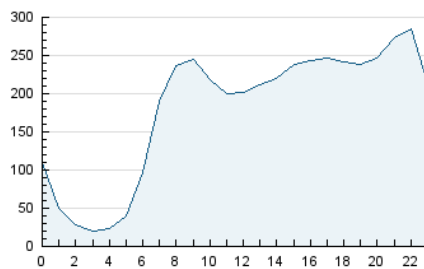


Páginas (x 100)

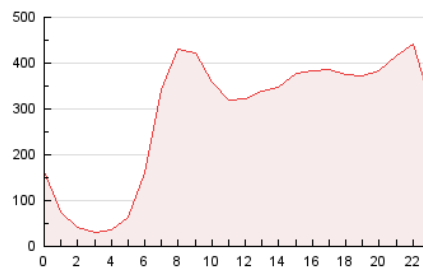


4.2 Por franja horaria (promedio)

Visitas_ (x 1000)

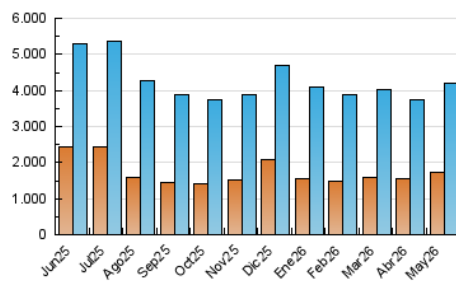


Páginas (x 1000)

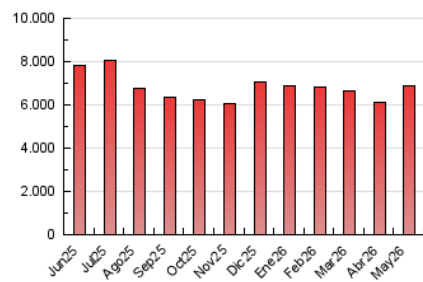


4.3 Por meses

N. únicos / Visitas (x 1000)



Páginas (x 1000)





INFORMACION Y CONTROL DE PUBLICACIONES, S.A.

Velázquez, 46, 1ª Drcha - Tel. 91 435 00 32 Fax 91 435 96 05 - 28001 - MADRID
Av. Diagonal 497, 5a planta - Tel 93 439 24 18 Fax 93 419 25 34 - 08029 - BARCELONA

Anexo - Tráfico Nacional

Título: ELPERIODICOMEDITERRANEO.COM
URL Primaria: http://www.elperiodicomediterraneo.com
Editor: Promociones y Ediciones Culturales S.A.
Domicilio: Crtra Almazora s/n
Ciudad: 12005 CASTELLON
Teléfono: 96 434 95 00
Fax: 96 434 95 06
E-mail:
Clasificación: Noticias e Información
Sub-Clasificación: Noticias globales y actualidad

1. Cifras totales y promedios (Nacional)

MES - AÑO	NAVEGADORES UNICOS	VISITAS	PAGINAS
Mayo - 2026	1.663.330	4.114.938	6.774.643
PROMEDIO DIARIO	104.206	132.809	218.509
PROMEDIO LUNES-VIERNES	107.271	137.246	224.997
PROMEDIO SABADO-DOMINGO	97.769	123.491	204.885
PAGINAS / VISITAS	1,65		
DURACION MEDIA VISITAS	0:01:58		
TIEMPO INTERACCIÓN MEDIO	0:01:43		

2. Secciones (Nacional)

	PAGINAS	%
HOME	1.487.210	21.96 %
RESTO	5.286.570	78.04 %

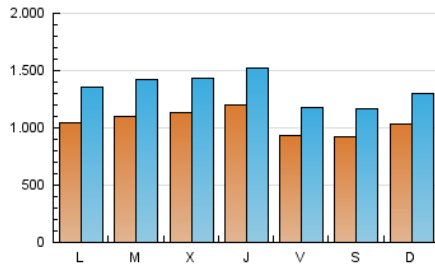
3. Por día del mes (Nacional)

Día	N. únicos	Visitas	Páginas	Día	N. únicos	Visitas	Páginas	Día	N. únicos	Visitas	Páginas
1	84.754	106.432	181.114	11	110.068	145.530	230.962	21	108.730	137.652	225.504
2	71.708	91.024	153.847	12	104.674	135.620	223.864	22	84.324	109.390	187.293
3	126.239	155.382	239.255	13	97.000	126.370	216.311	23	81.921	102.650	168.764
4	111.886	146.544	237.854	14	97.000	128.377	219.689	24	87.242	113.011	188.359
5	93.745	122.767	210.554	15	84.887	108.258	195.765	25	89.223	116.128	202.200
6	100.228	138.050	221.167	16	69.998	93.297	158.151	26	104.457	134.942	217.691
7	117.219	151.767	262.505	17	77.028	102.240	174.872	27	133.945	165.110	255.499
8	88.236	113.347	192.489	18	105.488	132.490	221.762	28	156.131	189.206	275.958
9	109.956	130.642	203.447	19	135.728	176.227	275.931	29	124.842	152.217	238.153
10	91.427	112.767	184.603	20	120.121	145.744	232.669	30	128.735	165.678	285.006
								31	133.434	168.215	292.542

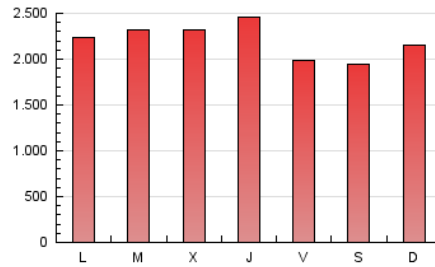
4. Gráficas (Nacional)

4.1 Por día de la semana (promedio)

N. únicos / Visitas (x 100)

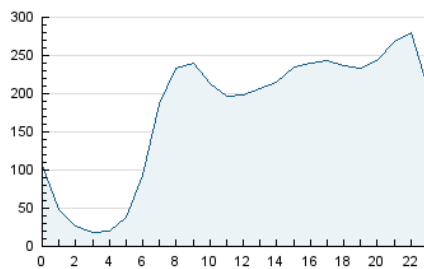


Páginas (x 100)

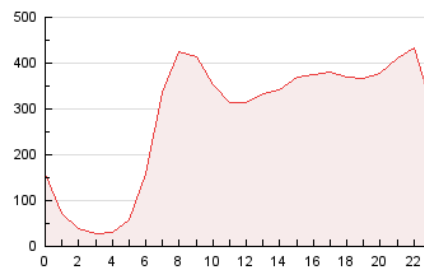


4.2 Por franja horaria (promedio)

Visitas_ (x 1000)

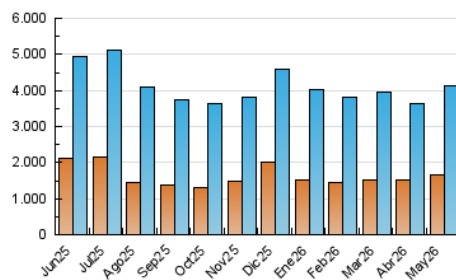


Páginas (x 1000)

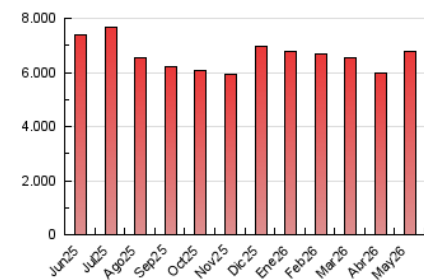


4.3 Por meses

N. únicos / Visitas (x 1000)



Páginas (x 1000)



5. Observaciones

Este Medio Electrónico de Comunicación ha sido medido por la herramienta Google Analytics de Google (GA4).

6. Definiciones básicas (Para más información ver Normas Técnicas para el Control de los Medios Electrónicos de Comunicación)

Página Vista:

Conjunto de ficheros enviado a un usuario como resultado de una petición del mismo recibida por el servidor. Cuando la página está formada por varios marcos (frames), el conjunto de los mismos tendrá, a efectos de cómputo, la consideración de una página unitaria.

Visita:

Una secuencia ininterrumpida de páginas servidas a un usuario válido. Si dicho usuario no realiza peticiones de páginas en un periodo de tiempo (30 min) la siguiente petición constituirá el inicio de una nueva visita.

Navegador Único:

Total de combinaciones únicas de una dirección IP y un identificador adicional. Los medios pueden utilizar cookies o el Identificador de Alta de registro.

Duración Página Vista:

Tiempo acumulado en segundos de todas las páginas vistas (en visitas de dos o más páginas vistas), dividido por el número total de páginas vistas.

Duración Visita:

Tiempo en segundos de todas las visitas de dos o más páginas vistas, dividido por el número total de visitas de dos o más páginas vistas.

Tráfico nacional:

Audiencia/difusión correspondiente a España medida en base a los datos de las direcciones IP registradas por el sistema de medición.

7. Opinión

De OJDinteractiva, la división de INFORMACIÓN Y CONTROL DE PUBLICACIONES S.A.:

Hemos examinado la información facilitada por el editor del medio electrónico para el periodo que comprende la presente certificación.

Nuestro examen se ha realizado de acuerdo con las normas y procedimientos establecidos en las Normas Técnicas para el Control de los Medios Electrónicos de Comunicación.

En nuestra opinión, la presente acta presenta razonablemente la difusión/audiencia registrada por este medio electrónico.

ADVERTENCIA:

El trabajo de OJDinteractiva, la división de INFORMACIÓN Y CONTROL DE PUBLICACIONES S.A (INTROL) se limita a la realización de pruebas para la revisión de los datos de recuento suministrados por el editor con la finalidad de expresar una opinión sobre la razonabilidad de dichos datos de acuerdo con las Normas Técnicas para el control de los MEC.

Por tanto, INTROL no acepta responsabilidad alguna por las inexactitudes o errores que puedan existir en los datos de recuento. Tampoco acepta ninguna responsabilidad por la falsedad en los datos de recuento recibidos del editor, ni por otros datos de medición que no están incluidos en el análisis.

Junio - 2026

OJDinteractiva