



## INFORMACION Y CONTROL DE PUBLICACIONES, S.A.

Velázquez, 46, 1º Drcha - Tel. 91 435 00 32 Fax 91 435 96 05 - 28001 - MADRID  
Entença, 218 Entr. 7 - Tel 93 439 24 18 Fax 93 419 25 34 - 08029 - BARCELONA

**Título:** ELPERIODICOMEDITERRANEO.COM  
**URL Primaria:** http://www.elperiodicomediterraneo.com  
**Editor:** Promociones y Ediciones Culturales S.A.  
**Domicilio:** Crtra Almazora s/n  
**Ciudad:** 12005 CASTELLON  
**Teléfono:** 96 434 95 00  
**Fax:** 96 434 95 06  
**E-mail:**  
**Clasificación:** Noticias e Información  
**Sub-Clasificación:** Noticias globales y actualidad

### 1. Cifras totales y promedios (Nacional e Internacional)

MES - AÑO	NAVEGADORES UNICOS	VISITAS	PAGINAS
Mayo - 2019	971.559	2.545.780	5.102.031
<b>PROMEDIO DIARIO</b>	<b>65.603</b>	<b>82.122</b>	<b>164.582</b>
<b>PROMEDIO LUNES-VIERNES</b>	66.569	83.643	170.243
<b>PROMEDIO SABADO-DOMINGO</b>	62.829	77.749	148.306
<b>PAGINAS / VISITAS</b>	2,00		
<b>DURACION MEDIA VISITAS</b>	0:03:06		
<b>DURACION MEDIA PAGINAS</b>	0:03:05		

### 2. Secciones (Nacional e Internacional)

	PAGINAS	%
<b>HOME</b>	900.490	17.65 %
<b>RESTO</b>	4.201.541	82.35 %

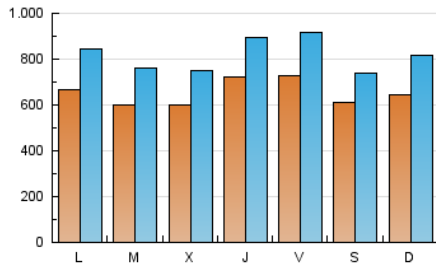
### 3. Por día del mes (Nacional e Internacional)

Día	N. únicos	Visitas	Páginas	Día	N. únicos	Visitas	Páginas	Día	N. únicos	Visitas	Páginas
1	61.241	74.657	149.852	11	52.030	64.081	116.626	21	70.394	90.997	204.953
2	88.004	106.864	195.017	12	50.118	63.071	128.047	22	62.059	78.163	166.418
3	74.295	95.284	182.798	13	52.064	65.491	140.058	23	60.443	75.332	151.474
4	64.926	76.485	137.550	14	53.832	68.625	140.164	24	66.320	83.360	152.224
5	55.590	69.588	142.392	15	52.443	66.100	137.409	25	61.580	76.506	135.522
6	50.336	62.675	137.481	16	64.581	81.018	155.016	26	90.386	115.587	213.853
7	54.037	68.224	139.469	17	70.217	88.821	169.890	27	95.243	121.435	242.369
8	56.181	69.784	143.910	18	65.505	78.006	150.109	28	60.643	77.281	155.327
9	69.896	87.002	168.141	19	62.493	78.666	162.350	29	69.279	86.986	167.125
10	77.597	96.759	178.616	20	70.013	88.290	278.231	30	77.551	97.118	181.039
								31	74.409	93.524	178.601

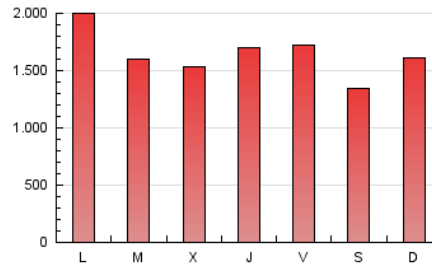
4. Gráficas (Nacional e Internacional)

4.1 Por día de la semana (promedio)

N. únicos / Visitas (x 100)



Páginas (x 100)

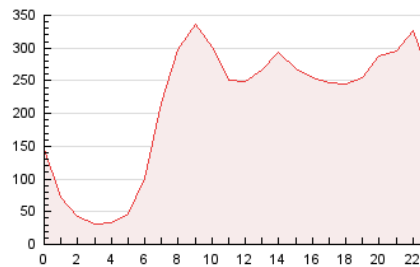


4.2 Por franja horaria (promedio)

Visitas (x 1000)

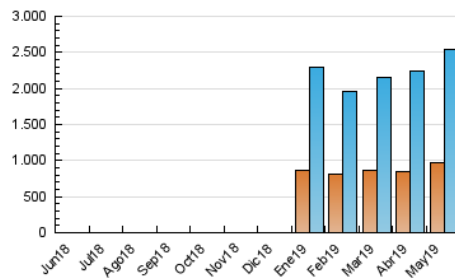


Páginas (x 1000)

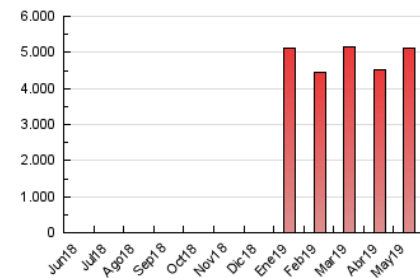


4.3 Por meses

N. únicos / Visitas (x 1000)



Páginas (x 1000)





## INFORMACION Y CONTROL DE PUBLICACIONES, S.A.

Velázquez, 46, 1º Drcha - Tel. 91 435 00 32 Fax 91 435 96 05 - 28001 - MADRID  
Entença, 218 Entr. 7 - Tel 93 439 24 18 Fax 93 419 25 34 - 08029 - BARCELONA

### Anexo - Tráfico Nacional

**Título:** ELPERIODICOMEDITERRANEO.COM  
**URL Primaria:** http://www.elperiodicomediterraneo.com  
**Editor:** Promociones y Ediciones Culturales S.A.  
**Domicilio:** Crtra Almazora s/n  
**Ciudad:** 12005 CASTELLON  
**Teléfono:** 96 434 95 00  
**Fax:** 96 434 95 06  
**E-mail:**  
**Clasificación:** Noticias e Información  
**Sub-Clasificación:** Noticias globales y actualidad

#### 1. Cifras totales y promedios (Nacional)

MES - AÑO	NAVEGADORES UNICOS	VISITAS	PAGINAS
Mayo - 2019	856.105	2.397.222	4.853.302
<b>PROMEDIO DIARIO</b>	<b>61.237</b>	<b>77.330</b>	<b>156.558</b>
<b>PROMEDIO LUNES-VIERNES</b>	<b>61.940</b>	<b>78.568</b>	<b>161.723</b>
<b>PROMEDIO SABADO-DOMINGO</b>	<b>59.216</b>	<b>73.770</b>	<b>141.709</b>
<b>PAGINAS / VISITAS</b>	<b>2,02</b>		
<b>DURACION MEDIA VISITAS</b>	<b>0:03:03</b>		
<b>DURACION MEDIA PAGINAS</b>	<b>0:02:59</b>		

#### 2. Secciones (Nacional)

	PAGINAS	%
<b>HOME</b>	873.424	18.00 %
<b>RESTO</b>	3.979.878	82.00 %

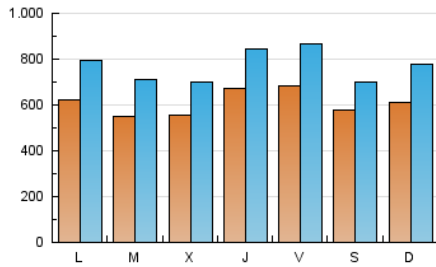
#### 3. Por día del mes (Nacional)

Día	N. únicos	Visitas	Páginas	Día	N. únicos	Visitas	Páginas	Día	N. únicos	Visitas	Páginas
1	56.925	69.993	142.305	11	48.501	60.255	110.850	21	65.769	85.941	195.864
2	83.081	101.523	186.108	12	46.591	59.174	121.520	22	57.236	72.850	157.209
3	69.988	90.496	174.827	13	48.020	61.071	132.465	23	55.916	70.359	142.926
4	61.435	72.634	130.883	14	49.118	63.448	131.486	24	62.299	78.933	145.089
5	51.964	65.559	134.949	15	48.032	61.266	129.505	25	58.320	72.898	129.931
6	45.971	57.946	129.335	16	60.215	76.268	147.153	26	86.003	110.771	206.201
7	48.816	62.581	130.520	17	66.058	84.238	162.476	27	89.848	115.438	232.265
8	51.113	64.246	134.752	18	62.014	74.198	144.174	28	55.825	72.006	146.769
9	65.071	81.745	159.781	19	58.898	74.673	155.165	29	64.294	81.470	158.071
10	73.197	91.890	170.543	20	65.331	83.159	268.173	30	72.621	91.715	171.958
								31	69.876	88.478	170.049

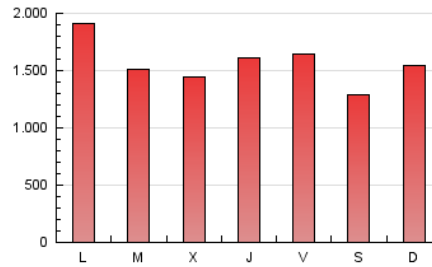
#### 4. Gráficas (Nacional)

##### 4.1 Por día de la semana (promedio)

N. únicos / Visitas (x 100)

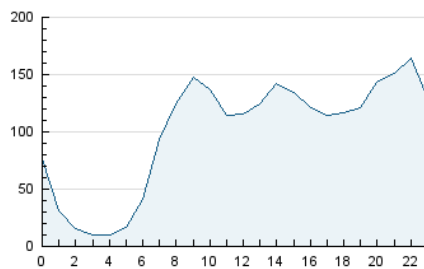


Páginas (x 100)

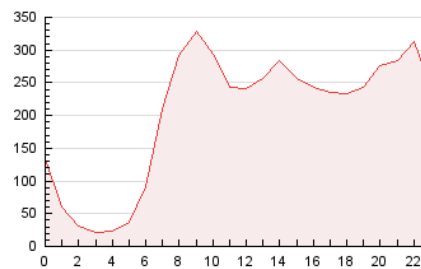


##### 4.2 Por franja horaria (promedio)

Visitas (x 1000)

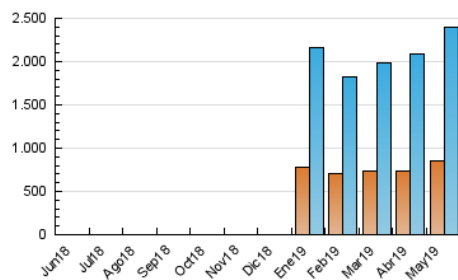


Páginas (x 1000)

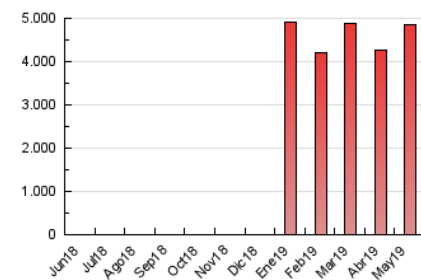


##### 4.3 Por meses

N. únicos / Visitas (x 1000)



Páginas (x 1000)



## 5. Observaciones

Este Medio Electrónico de Comunicación ha sido medido por la herramienta Google Analytics de Google

## 6. Definiciones básicas (Para más información ver Normas Técnicas para el Control de los Medios Electrónicos de Comunicación)

### Página Vista:

Conjunto de ficheros enviado a un usuario como resultado de una petición del mismo recibida por el servidor. Cuando la página está formada por varios marcos (frames), el conjunto de los mismos tendrá, a efectos de cómputo, la consideración de una página unitaria.

### Visita:

Una secuencia ininterrumpida de páginas servidas a un usuario válido. Si dicho usuario no realiza peticiones de páginas en un periodo de tiempo (30 min) la siguiente petición constituirá el inicio de una nueva visita.

### Navegador Único:

Total de combinaciones únicas de una dirección IP y un identificador adicional. Los medios pueden utilizar cookies o el Identificador de Alta de registro.

### Duración Página Vista:

Tiempo acumulado en segundos de todas las páginas vistas (en visitas de dos o más páginas vistas), dividido por el número total de páginas vistas.

### Duración Visita:

Tiempo en segundos de todas las visitas de dos o más páginas vistas, dividido por el número total de visitas de dos o más páginas vistas.

### Tráfico nacional:

Audiencia/difusión correspondiente a España medida en base a los datos de las direcciones IP registradas por el sistema de medición.

## 7. Opinión

De OJDinteractiva, la división de INFORMACIÓN Y CONTROL DE PUBLICACIONES S.A.:

Hemos examinado la información facilitada por el editor del medio electrónico para el periodo que comprende la presente certificación.

Nuestro examen se ha realizado de acuerdo con las normas y procedimientos establecidos en las Normas Técnicas para el Control de los Medios Electrónicos de Comunicación.

En nuestra opinión, la presente acta presenta razonablemente la difusión/audiencia registrada por este medio electrónico.

### ADVERTENCIA:

El trabajo de OJDinteractiva, la división de INFORMACIÓN Y CONTROL DE PUBLICACIONES S.A (INTROL) se limita a la realización de pruebas para la revisión de los datos de recuento suministrados por el editor con la finalidad de expresar una opinión sobre la razonabilidad de dichos datos de acuerdo con las Normas Técnicas para el control de los MEC.

Por tanto, INTROL no acepta responsabilidad alguna por las inexactitudes o errores que puedan existir en los datos de recuento. Tampoco acepta ninguna responsabilidad por la falsedad en los datos de recuento recibidos del editor, ni por otros datos de medición que no están incluidos en el análisis.

Junio - 2019

OJDinteractiva