



INFORMACION Y CONTROL DE PUBLICACIONES, S.A.

Velázquez, 46, 1ª Drcha - Tel. 91 435 00 32 Fax 91 435 96 05 - 28001 - MADRID
Av. Diagonal 497, 5a planta - Tel 93 439 24 18 Fax 93 419 25 34 - 08029 - BARCELONA

Título: ELPERIODICOMEDITERRANEO.COM
URL Primaria: http://www.elperiodicomediterraneo.com
Editor: Promociones y Ediciones Culturales S.A.
Domicilio: Crtra Almazora s/n
Ciudad: 12005 CASTELLON
Teléfono: 96 434 95 00
Fax: 96 434 95 06
E-mail:
Clasificación: Noticias e Información
Sub-Clasificación: Noticias globales y actualidad

1. Cifras totales y promedios (Nacional e Internacional)

MES - AÑO	NAVEGADORES UNICOS	VISITAS	PAGINAS
Febrero - 2025	2.645.871	5.392.482	8.136.130
PROMEDIO DIARIO	160.236	191.294	290.572
PROMEDIO LUNES-VIERNES	169.147	200.729	303.857
PROMEDIO SABADO-DOMINGO	137.958	167.707	257.357
PAGINAS / VISITAS	1,52		
DURACION MEDIA VISITAS	0:02:03		
TIEMPO INTERACCIÓN MEDIO	0:01:43		

2. Secciones (Nacional e Internacional)

	PAGINAS	%
HOME	1.335.702	16.42 %
RESTO	6.800.300	83.58 %

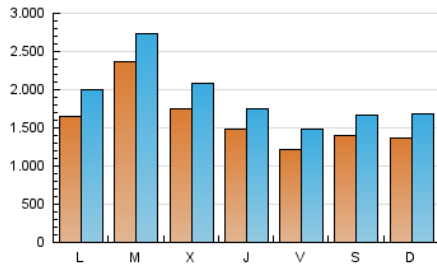
3. Por día del mes (Nacional e Internacional)

Día	N. únicos	Visitas	Páginas	Día	N. únicos	Visitas	Páginas	Día	N. únicos	Visitas	Páginas
1	203.178	230.187	330.753	11	260.783	306.108	427.467	21	117.205	145.579	245.835
2	177.965	219.394	315.810	12	191.437	224.211	331.151	22	143.810	174.597	280.015
3	196.290	226.840	331.366	13	254.430	273.154	377.190	23	147.719	178.892	267.679
4	257.683	295.412	417.692	14	159.926	183.773	274.583	24	82.262	109.578	184.784
5	172.264	204.890	318.641	15	101.703	125.434	192.109	25	274.527	298.421	424.757
6	147.616	179.796	283.327	16	106.036	136.067	228.251	26	154.507	181.804	276.830
7	110.577	134.752	216.725	17	117.380	155.273	259.137	27	85.996	112.890	199.213
8	111.422	136.877	212.585	18	155.560	190.340	299.760	28	98.721	127.445	218.664
9	111.830	140.210	231.656	19	179.234	221.821	340.231				
10	263.012	306.685	413.266	20	103.521	135.802	236.525				

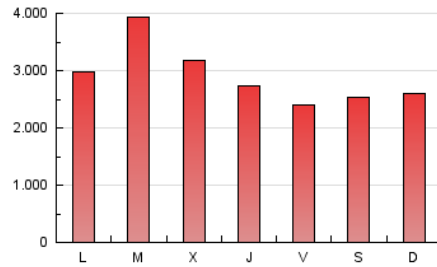
4. Gráficas (Nacional e Internacional)

4.1 Por día de la semana (promedio)

N. únicos / Visitas (x 100)

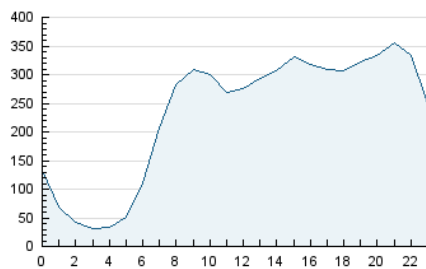


Páginas (x 100)

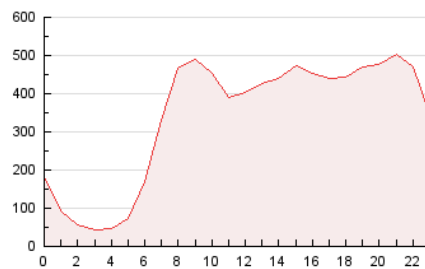


4.2 Por franja horaria (promedio)

Visitas_ (x 1000)

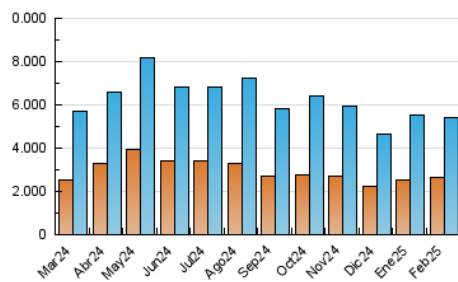


Páginas (x 1000)

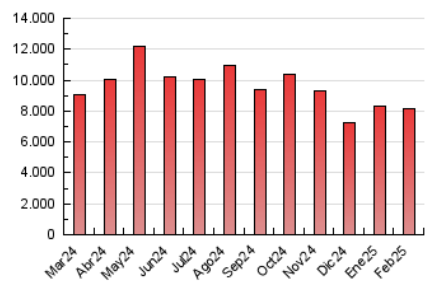


4.3 Por meses

N. únicos / Visitas (x 1000)



Páginas (x 1000)





INFORMACION Y CONTROL DE PUBLICACIONES, S.A.

Velázquez, 46, 1ª Drcha - Tel. 91 435 00 32 Fax 91 435 96 05 - 28001 - MADRID
Av. Diagonal 497, 5a planta - Tel 93 439 24 18 Fax 93 419 25 34 - 08029 - BARCELONA

Anexo - Tráfico Nacional

Título: ELPERIODICOMEDITERRANEO.COM
URL Primaria: http://www.elperiodicomediterraneo.com
Editor: Promociones y Ediciones Culturales S.A.
Domicilio: Crtra Almazora s/n
Ciudad: 12005 CASTELLON
Teléfono: 96 434 95 00
Fax: 96 434 95 06
E-mail:
Clasificación: Noticias e Información
Sub-Clasificación: Noticias globales y actualidad

1. Cifras totales y promedios (Nacional)

MES - AÑO	NAVEGADORES UNICOS	VISITAS	PAGINAS
Febrero - 2025	2.506.356	5.209.696	7.895.865
PROMEDIO DIARIO	154.396	184.823	281.991
PROMEDIO LUNES-VIERNES	163.101	193.927	294.967
PROMEDIO SABADO-DOMINGO	132.631	162.062	249.552
PAGINAS / VISITAS	1,53		
DURACION MEDIA VISITAS	0:02:04		
TIEMPO INTERACCIÓN MEDIO	0:01:45		

2. Secciones (Nacional)

	PAGINAS	%
HOME	1.306.271	16.54 %
RESTO	6.589.471	83.46 %

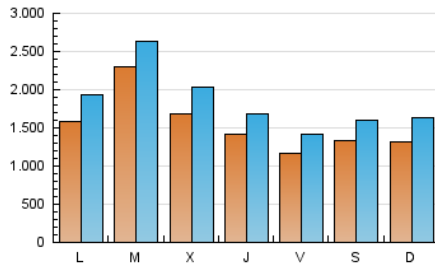
3. Por día del mes (Nacional)

Día	N. únicos	Visitas	Páginas	Día	N. únicos	Visitas	Páginas	Día	N. únicos	Visitas	Páginas
1	189.689	217.864	313.669	11	255.088	297.893	419.115	21	114.367	143.299	241.089
2	168.338	208.435	302.391	12	187.729	219.567	324.781	22	141.456	172.192	275.087
3	184.708	213.663	314.722	13	249.776	268.935	370.466	23	145.385	175.517	263.549
4	238.994	273.704	392.321	14	156.343	179.579	269.127	24	79.856	106.722	180.457
5	159.921	192.936	302.144	15	98.830	121.381	187.440	25	272.039	296.376	420.234
6	132.957	164.808	264.384	16	102.695	132.419	222.798	26	152.235	179.387	272.503
7	99.883	122.531	203.042	17	113.399	149.328	252.433	27	83.343	109.315	194.417
8	105.328	131.241	204.291	18	151.770	186.496	293.951	28	94.739	122.731	212.218
9	109.325	137.447	227.187	19	176.534	218.116	334.817				
10	257.609	301.030	405.602	20	100.739	132.122	231.507				

4. Gráficas (Nacional)

4.1 Por día de la semana (promedio)

N. únicos / Visitas (x 100)

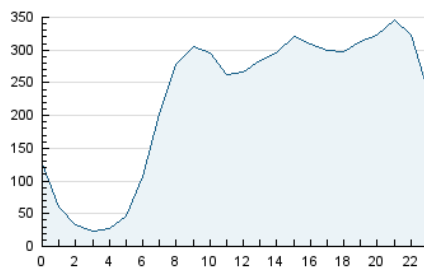


Páginas (x 100)

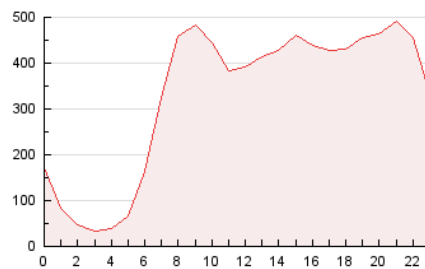


4.2 Por franja horaria (promedio)

Visitas_ (x 1000)

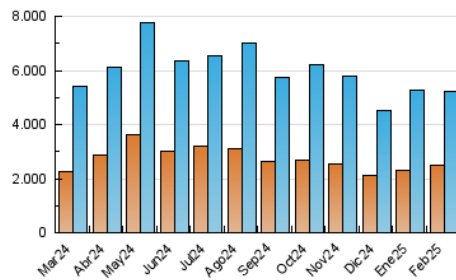


Páginas (x 1000)

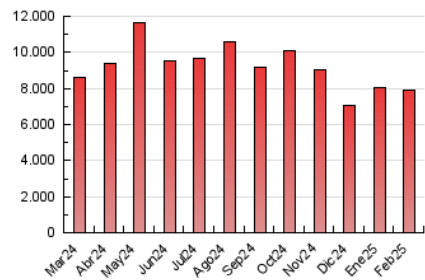


4.3 Por meses

N. únicos / Visitas (x 1000)



Páginas (x 1000)



5. Observaciones

Este Medio Electrónico de Comunicación ha sido medido por la herramienta Google Analytics de Google (GA4).

6. Definiciones básicas (Para más información ver Normas Técnicas para el Control de los Medios Electrónicos de Comunicación)

Página Vista:

Conjunto de ficheros enviado a un usuario como resultado de una petición del mismo recibida por el servidor. Cuando la página está formada por varios marcos (frames), el conjunto de los mismos tendrá, a efectos de cómputo, la consideración de una página unitaria.

Visita:

Una secuencia ininterrumpida de páginas servidas a un usuario válido. Si dicho usuario no realiza peticiones de páginas en un periodo de tiempo (30 min) la siguiente petición constituirá el inicio de una nueva visita.

Navegador Único:

Total de combinaciones únicas de una dirección IP y un identificador adicional. Los medios pueden utilizar cookies o el Identificador de Alta de registro.

Duración Página Vista:

Tiempo acumulado en segundos de todas las páginas vistas (en visitas de dos o más páginas vistas), dividido por el número total de páginas vistas.

Duración Visita:

Tiempo en segundos de todas las visitas de dos o más páginas vistas, dividido por el número total de visitas de dos o más páginas vistas.

Tráfico nacional:

Audiencia/difusión correspondiente a España medida en base a los datos de las direcciones IP registradas por el sistema de medición.

7. Opinión

De OJDinteractiva, la división de INFORMACIÓN Y CONTROL DE PUBLICACIONES S.A.:

Hemos examinado la información facilitada por el editor del medio electrónico para el periodo que comprende la presente certificación.

Nuestro examen se ha realizado de acuerdo con las normas y procedimientos establecidos en las Normas Técnicas para el Control de los Medios Electrónicos de Comunicación.

En nuestra opinión, la presente acta presenta razonablemente la difusión/audiencia registrada por este medio electrónico.

ADVERTENCIA:

El trabajo de OJDinteractiva, la división de INFORMACIÓN Y CONTROL DE PUBLICACIONES S.A (INTROL) se limita a la realización de pruebas para la revisión de los datos de recuento suministrados por el editor con la finalidad de expresar una opinión sobre la razonabilidad de dichos datos de acuerdo con las Normas Técnicas para el control de los MEC.

Por tanto, INTROL no acepta responsabilidad alguna por las inexactitudes o errores que puedan existir en los datos de recuento. Tampoco acepta ninguna responsabilidad por la falsedad en los datos de recuento recibidos del editor, ni por otros datos de medición que no están incluidos en el análisis.

Marzo - 2025

OJDinteractiva