



INFORMACION Y CONTROL DE PUBLICACIONES, S.A.

Velázquez, 46, 1º Drcha - Tel. 91 435 00 32 Fax 91 435 96 05 - 28001 - MADRID
 Entença, 218 Entr. 7 - Tel 93 439 24 18 Fax 93 419 25 34 - 08029 - BARCELONA

Título: ELPERIODICOMEDITERRANEO.COM
URL Primaria: http://www.elperiodicomediterraneo.com
Editor: Promociones y Ediciones Culturales S.A.
Domicilio: Crtra Almazora s/n
Ciudad: 12005 CASTELLON
Teléfono: 96 434 95 00
Fax: 96 434 95 06
E-mail:
Clasificación: Noticias e Información
Sub-Clasificación: Noticias globales y actualidad



1. Cifras totales y promedios (Nacional e Internacional)

MES - AÑO	NAVEGADORES UNICOS	VISITAS	PAGINAS
Febrero - 2021	1.048.353	4.116.600	8.210.562
PROMEDIO DIARIO	94.273	147.021	293.234
PROMEDIO LUNES-VIERNES	93.341	146.918	290.385
PROMEDIO SABADO-DOMINGO	96.603	147.281	300.358
PAGINAS / VISITAS	1,99		
DURACION MEDIA VISITAS	0:03:05		
DURACION MEDIA PAGINAS	0:03:06		

2. Secciones (Nacional e Internacional)

	PAGINAS	%
HOME	1.727.517	21.04 %
RESTO	6.483.045	78.96 %

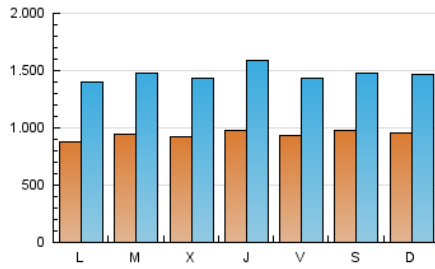
3. Por día del mes (Nacional e Internacional)

Día	N. únicos	Visitas	Páginas	Día	N. únicos	Visitas	Páginas	Día	N. únicos	Visitas	Páginas
1	95.564	153.528	304.011	11	93.760	157.172	308.661	21	86.904	133.195	255.115
2	100.779	157.020	305.790	12	86.082	131.037	259.867	22	93.541	145.857	293.609
3	88.365	135.726	284.381	13	85.226	129.842	243.001	23	93.979	145.739	282.056
4	87.936	143.029	292.450	14	88.455	139.768	274.425	24	96.493	147.865	292.056
5	78.866	123.439	249.580	15	79.493	122.536	253.252	25	115.597	189.355	366.431
6	105.636	165.614	308.152	16	85.152	129.682	255.742	26	123.922	187.924	351.610
7	89.253	141.632	266.613	17	97.299	148.518	292.969	27	100.363	151.058	272.088
8	84.535	137.475	276.418	18	95.590	147.816	287.012	28	116.758	172.651	520.912
9	98.643	160.021	307.240	19	82.381	133.097	260.892				
10	88.848	141.517	283.670	20	100.231	144.487	262.559				

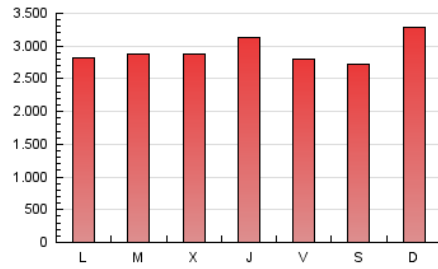
4. Gráficas (Nacional e Internacional)

4.1 Por día de la semana (promedio)

N. únicos / Visitas (x 100)

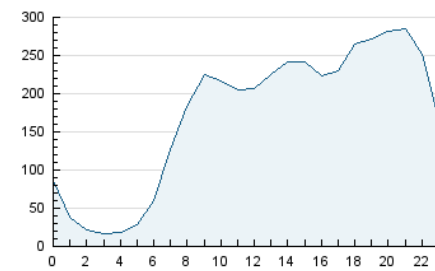


Páginas (x 100)

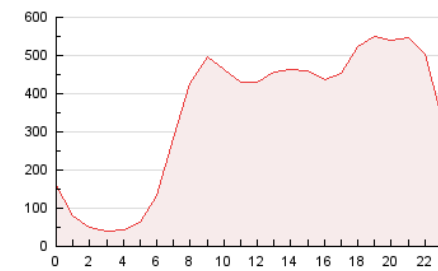


4.2 Por franja horaria (promedio)

Visitas (x 1000)

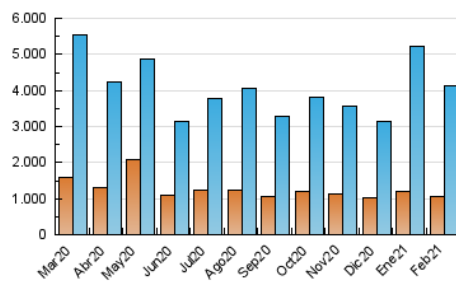


Páginas (x 1000)

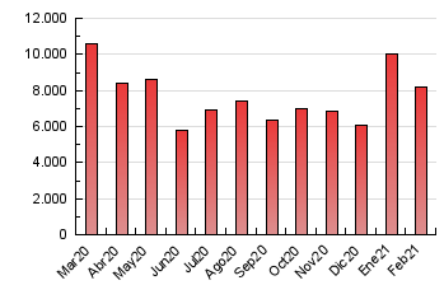


4.3 Por meses

N. únicos / Visitas (x 1000)



Páginas (x 1000)





INFORMACION Y CONTROL DE PUBLICACIONES, S.A.

Velázquez, 46, 1º Drcha - Tel. 91 435 00 32 Fax 91 435 96 05 - 28001 - MADRID
 Entença, 218 Entr. 7 - Tel 93 439 24 18 Fax 93 419 25 34 - 08029 - BARCELONA

Anexo - Tráfico Nacional

Título: ELPERIODICOMEDITERRANEO.COM
URL Primaria: http://www.elperiodicomediterraneo.com
Editor: Promociones y Ediciones Culturales S.A.
Domicilio: Crtra Almazora s/n
Ciudad: 12005 CASTELLON
Teléfono: 96 434 95 00
Fax: 96 434 95 06
E-mail:
Clasificación: Noticias e Información
Sub-Clasificación: Noticias globales y actualidad

1. Cifras totales y promedios (Nacional)

MES - AÑO	NAVEGADORES UNICOS	VISITAS	PAGINAS
Febrero - 2021	945.356	3.972.016	7.961.090
PROMEDIO DIARIO	89.766	141.858	284.325
PROMEDIO LUNES-VIERNES	88.649	141.548	281.199
PROMEDIO SABADO-DOMINGO	92.560	142.632	292.140
PAGINAS / VISITAS	2,00		
DURACION MEDIA VISITAS	0:03:03		
DURACION MEDIA PAGINAS	0:03:02		

2. Secciones (Nacional)

	PAGINAS	%
HOME	1.691.051	21.24 %
RESTO	6.270.039	78.76 %

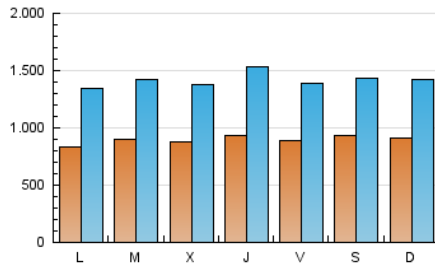
3. Por día del mes (Nacional)

Día	N. únicos	Visitas	Páginas	Día	N. únicos	Visitas	Páginas	Día	N. únicos	Visitas	Páginas
1	91.433	148.674	295.689	11	89.018	151.734	299.307	21	83.170	128.880	247.556
2	96.508	151.987	297.120	12	81.484	125.884	251.171	22	88.359	139.997	283.344
3	83.772	130.448	275.166	13	81.150	125.252	235.624	23	88.200	139.325	271.486
4	83.521	137.900	283.223	14	84.611	135.317	266.542	24	91.231	141.953	282.426
5	74.748	118.713	241.350	15	75.137	117.628	244.948	25	110.636	183.550	356.637
6	101.126	160.407	300.212	16	80.321	124.244	246.514	26	119.248	182.563	342.252
7	85.329	137.032	258.949	17	92.453	142.995	283.542	27	96.296	146.446	264.927
8	80.306	132.549	267.577	18	90.720	142.293	277.430	28	112.426	167.642	507.823
9	93.785	154.411	297.897	19	78.079	128.119	252.492				
10	84.014	135.995	274.402	20	96.372	140.078	255.484				

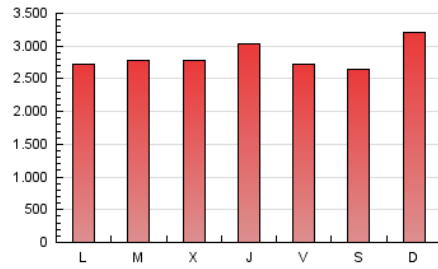
4. Gráficas (Nacional)

4.1 Por día de la semana (promedio)

N. únicos / Visitas (x 100)

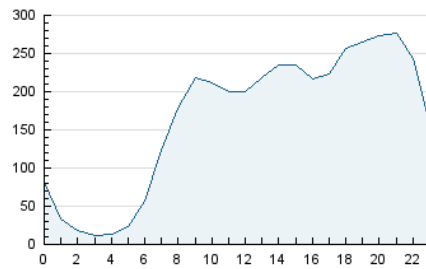


Páginas (x 100)

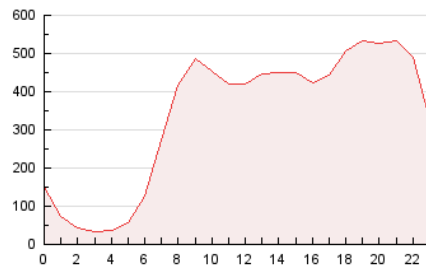


4.2 Por franja horaria (promedio)

Visitas (x 1000)

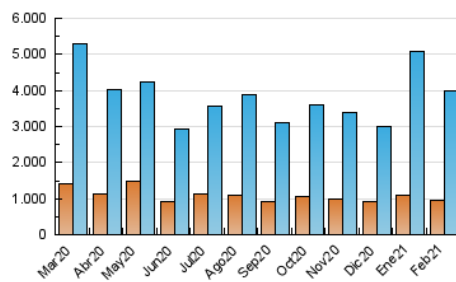


Páginas (x 1000)

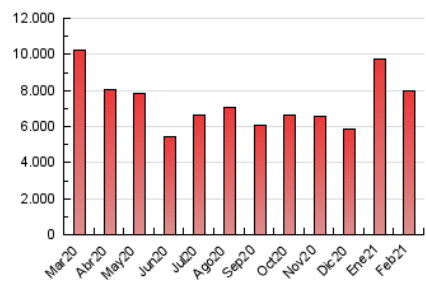


4.3 Por meses

N. únicos / Visitas (x 1000)



Páginas (x 1000)



5. Observaciones

Este Medio Electrónico de Comunicación ha sido medido por la herramienta Google Analytics de Google

6. Definiciones básicas (Para más información ver Normas Técnicas para el Control de los Medios Electrónicos de Comunicación)

Página Vista:

Conjunto de ficheros enviado a un usuario como resultado de una petición del mismo recibida por el servidor. Cuando la página está formada por varios marcos (frames), el conjunto de los mismos tendrá, a efectos de cómputo, la consideración de una página unitaria.

Visita:

Una secuencia ininterrumpida de páginas servidas a un usuario válido. Si dicho usuario no realiza peticiones de páginas en un periodo de tiempo (30 min) la siguiente petición constituirá el inicio de una nueva visita.

Navegador Único:

Total de combinaciones únicas de una dirección IP y un identificador adicional. Los medios pueden utilizar cookies o el Identificador de Alta de registro.

Duración Página Vista:

Tiempo acumulado en segundos de todas las páginas vistas (en visitas de dos o más páginas vistas), dividido por el número total de páginas vistas.

Duración Visita:

Tiempo en segundos de todas las visitas de dos o más páginas vistas, dividido por el número total de visitas de dos o más páginas vistas.

Tráfico nacional:

Audiencia/difusión correspondiente a España medida en base a los datos de las direcciones IP registradas por el sistema de medición.

7. Opinión

De OJDinteractiva, la división de INFORMACIÓN Y CONTROL DE PUBLICACIONES S.A.:

Hemos examinado la información facilitada por el editor del medio electrónico para el periodo que comprende la presente certificación.

Nuestro examen se ha realizado de acuerdo con las normas y procedimientos establecidos en las Normas Técnicas para el Control de los Medios Electrónicos de Comunicación.

En nuestra opinión, la presente acta presenta razonablemente la difusión/audiencia registrada por este medio electrónico.

ADVERTENCIA:

El trabajo de OJDinteractiva, la división de INFORMACIÓN Y CONTROL DE PUBLICACIONES S.A (INTROL) se limita a la realización de pruebas para la revisión de los datos de recuento suministrados por el editor con la finalidad de expresar una opinión sobre la razonabilidad de dichos datos de acuerdo con las Normas Técnicas para el control de los MEC.

Por tanto, INTROL no acepta responsabilidad alguna por las inexactitudes o errores que puedan existir en los datos de recuento. Tampoco acepta ninguna responsabilidad por la falsedad en los datos de recuento recibidos del editor, ni por otros datos de medición que no están incluidos en el análisis.

Marzo - 2021

OJDinteractiva