



INFORMACION Y CONTROL DE PUBLICACIONES, S.A.

Velázquez, 46, 1ª Drcha - Tel. 91 435 00 32 Fax 91 435 96 05 - 28001 - MADRID
Av. Diagonal 497, 5a planta - Tel 93 439 24 18 Fax 93 419 25 34 - 08029 - BARCELONA

Título: ELPERIODICOMEDITERRANEO.COM
URL Primaria: http://www.elperiodicomediterraneo.com
Editor: Promociones y Ediciones Culturales S.A.
Domicilio: Crtra Almazora s/n
Ciudad: 12005 CASTELLON
Teléfono: 96 434 95 00
Fax: 96 434 95 06
E-mail:
Clasificación: Noticias e Información
Sub-Clasificación: Noticias globales y actualidad



1. Cifras totales y promedios (Nacional e Internacional)

MES - AÑO	NAVEGADORES UNICOS	VISITAS	PAGINAS
Enero - 2026	1.561.653	4.099.723	6.878.508
PROMEDIO DIARIO	106.343	136.845	221.591
PROMEDIO LUNES-VIERNES	108.901	140.094	227.510
PROMEDIO SABADO-DOMINGO	100.089	128.901	207.122
PAGINAS / VISITAS	1,62		
DURACION MEDIA VISITAS	0:02:05		
TIEMPO INTERACCIÓN MEDIO	0:01:50		

2. Secciones (Nacional e Internacional)

	PAGINAS	%
HOME	1.423.748	20.73 %
RESTO	5.445.563	79.27 %

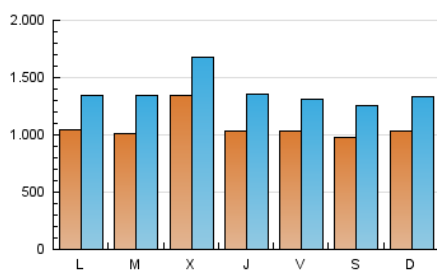
3. Por día del mes (Nacional e Internacional)

Día	N. únicos	Visitas	Páginas	Día	N. únicos	Visitas	Páginas	Día	N. únicos	Visitas	Páginas
1	93.118	121.344	199.421	11	88.456	110.325	177.508	21	147.111	187.244	285.413
2	106.732	139.397	202.854	12	101.979	133.555	236.333	22	116.532	149.517	247.748
3	118.836	154.742	232.779	13	96.101	129.724	199.791	23	90.354	113.560	206.292
4	116.546	155.984	242.281	14	91.755	118.243	195.322	24	81.975	107.613	191.007
5	83.781	112.107	191.819	15	87.627	114.664	191.195	25	105.404	140.048	238.617
6	84.780	116.677	198.594	16	105.250	134.188	215.233	26	142.417	173.099	276.131
7	191.102	215.410	299.597	17	92.495	121.960	195.905	27	110.251	144.333	251.949
8	123.717	157.448	235.865	18	101.000	128.686	204.849	28	108.962	149.958	271.062
9	122.580	144.395	219.443	19	89.873	120.960	199.712	29	96.753	135.966	228.821
10	116.485	138.103	202.971	20	112.395	148.152	243.274	30	92.662	122.131	209.347
								31	79.603	102.648	178.178

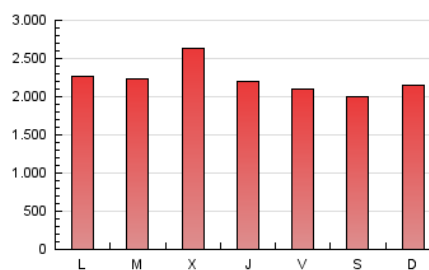
4. Gráficas (Nacional e Internacional)

4.1 Por día de la semana (promedio)

N. únicos / Visitas (x 100)

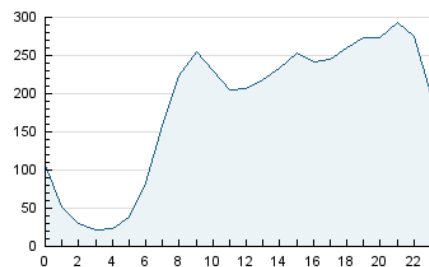


Páginas (x 100)

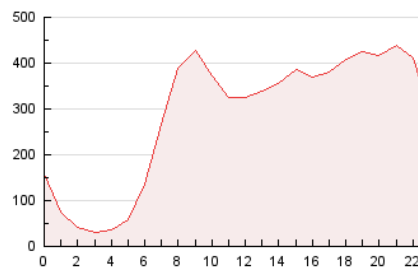


4.2 Por franja horaria (promedio)

Visitas_ (x 1000)

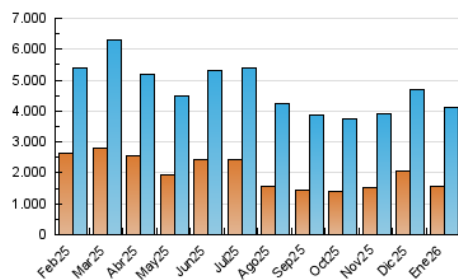


Páginas (x 1000)

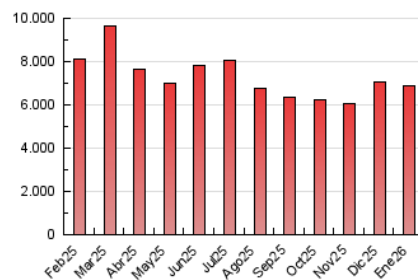


4.3 Por meses

N. únicos / Visitas (x 1000)



Páginas (x 1000)





INFORMACION Y CONTROL DE PUBLICACIONES, S.A.

Velázquez, 46, 1ª Drcha - Tel. 91 435 00 32 Fax 91 435 96 05 - 28001 - MADRID
Av. Diagonal 497, 5a planta - Tel 93 439 24 18 Fax 93 419 25 34 - 08029 - BARCELONA

Anexo - Tráfico Nacional

Título: ELPERIODICOMEDITERRANEO.COM
URL Primaria: http://www.elperiodicomediterraneo.com
Editor: Promociones y Ediciones Culturales S.A.
Domicilio: Crtra Almazora s/n
Ciudad: 12005 CASTELLON
Teléfono: 96 434 95 00
Fax: 96 434 95 06
E-mail:
Clasificación: Noticias e Información
Sub-Clasificación: Noticias globales y actualidad

Mediterráneo

1. Cifras totales y promedios (Nacional)

MES - AÑO	NAVEGADORES UNICOS	VISITAS	PAGINAS
Enero - 2026	1.512.086	4.025.722	6.754.873
PROMEDIO DIARIO	104.213	134.349	217.606
PROMEDIO LUNES-VIERNES	106.737	137.544	223.378
PROMEDIO SABADO-DOMINGO	98.042	126.537	203.498
PAGINAS / VISITAS	1,62		
DURACION MEDIA VISITAS	0:02:05		
TIEMPO INTERACCIÓN MEDIO	0:01:51		

2. Secciones (Nacional)

	PAGINAS	%
HOME	1.392.542	20.64 %
RESTO	5.353.257	79.36 %

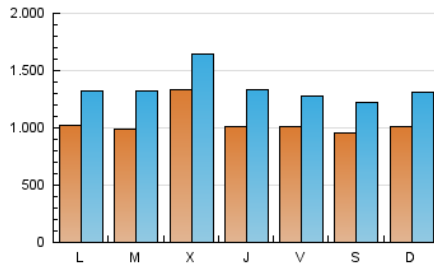
3. Por día del mes (Nacional)

Día	N. únicos	Visitas	Páginas	Día	N. únicos	Visitas	Páginas	Día	N. únicos	Visitas	Páginas
1	91.171	119.815	195.668	11	86.480	108.089	174.194	21	144.820	182.735	280.362
2	105.043	137.117	199.525	12	100.074	131.610	232.446	22	112.905	145.532	241.099
3	116.984	152.131	229.052	13	94.300	127.551	196.532	23	88.196	110.747	201.685
4	114.827	153.797	239.072	14	90.109	116.528	192.270	24	79.837	105.098	187.029
5	81.991	110.147	188.558	15	85.508	112.412	187.546	25	103.397	138.123	234.817
6	83.037	115.451	195.326	16	102.791	131.273	210.959	26	140.412	170.858	271.908
7	189.451	213.131	296.044	17	90.435	119.419	192.448	27	107.673	141.874	247.103
8	121.137	154.623	231.953	18	98.862	126.441	200.895	28	106.737	147.153	266.380
9	120.096	141.660	214.943	19	87.742	118.009	195.372	29	94.815	133.735	224.781
10	113.547	135.034	198.824	20	109.354	144.968	238.186	30	90.846	119.044	205.672
								31	78.012	100.700	175.150

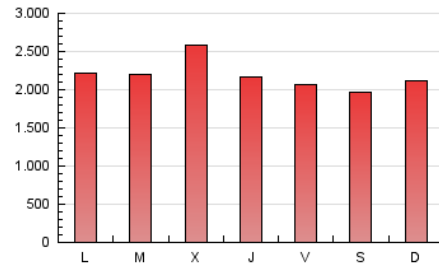
4. Gráficas (Nacional)

4.1 Por día de la semana (promedio)

N. únicos / Visitas (x 100)

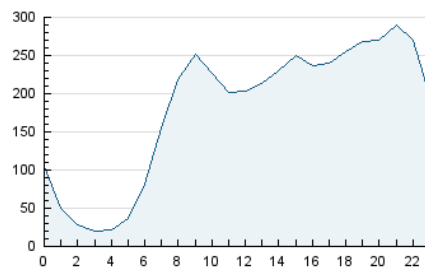


Páginas (x 100)

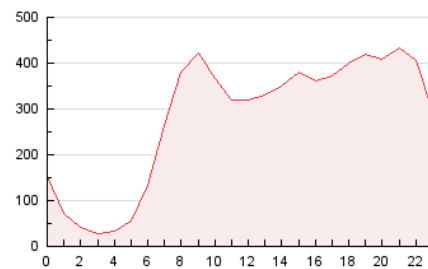


4.2 Por franja horaria (promedio)

Visitas_ (x 1000)

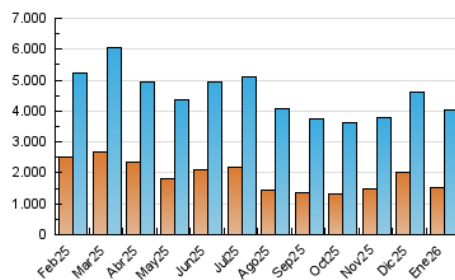


Páginas (x 1000)

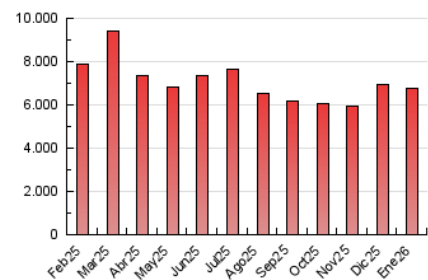


4.3 Por meses

N. únicos / Visitas (x 1000)



Páginas (x 1000)



5. Observaciones

Este Medio Electrónico de Comunicación ha sido medido por la herramienta Google Analytics de Google (GA4).

6. Definiciones básicas (Para más información ver Normas Técnicas para el Control de los Medios Electrónicos de Comunicación)

Página Vista:

Conjunto de ficheros enviado a un usuario como resultado de una petición del mismo recibida por el servidor. Cuando la página está formada por varios marcos (frames), el conjunto de los mismos tendrá, a efectos de cómputo, la consideración de una página unitaria.

Visita:

Una secuencia ininterrumpida de páginas servidas a un usuario válido. Si dicho usuario no realiza peticiones de páginas en un periodo de tiempo (30 min) la siguiente petición constituirá el inicio de una nueva visita.

Navegador Único:

Total de combinaciones únicas de una dirección IP y un identificador adicional. Los medios pueden utilizar cookies o el Identificador de Alta de registro.

Duración Página Vista:

Tiempo acumulado en segundos de todas las páginas vistas (en visitas de dos o más páginas vistas), dividido por el número total de páginas vistas.

Duración Visita:

Tiempo en segundos de todas las visitas de dos o más páginas vistas, dividido por el número total de visitas de dos o más páginas vistas.

Tráfico nacional:

Audiencia/difusión correspondiente a España medida en base a los datos de las direcciones IP registradas por el sistema de medición.

7. Opinión

De OJDinteractiva, la división de INFORMACIÓN Y CONTROL DE PUBLICACIONES S.A.:

Hemos examinado la información facilitada por el editor del medio electrónico para el periodo que comprende la presente certificación.

Nuestro examen se ha realizado de acuerdo con las normas y procedimientos establecidos en las Normas Técnicas para el Control de los Medios Electrónicos de Comunicación.

En nuestra opinión, la presente acta presenta razonablemente la difusión/audiencia registrada por este medio electrónico.

ADVERTENCIA:

El trabajo de OJDinteractiva, la división de INFORMACIÓN Y CONTROL DE PUBLICACIONES S.A (INTROL) se limita a la realización de pruebas para la revisión de los datos de recuento suministrados por el editor con la finalidad de expresar una opinión sobre la razonabilidad de dichos datos de acuerdo con las Normas Técnicas para el control de los MEC.

Por tanto, INTROL no acepta responsabilidad alguna por las inexactitudes o errores que puedan existir en los datos de recuento. Tampoco acepta ninguna responsabilidad por la falsedad en los datos de recuento recibidos del editor, ni por otros datos de medición que no están incluidos en el análisis.

Febrero - 2026

OJDinteractiva