



INFORMACION Y CONTROL DE PUBLICACIONES, S.A.

Velázquez, 46, 1º Drcha - Tel. 91 435 00 32 Fax 91 435 96 05 - 28001 - MADRID
 Entença, 218 Entr. 7 - Tel 93 439 24 18 Fax 93 419 25 34 - 08029 - BARCELONA

Título: ELPERIODICOMEDITERRANEO.COM
URL Primaria: http://www.elperiodicomediterraneo.com
Editor: Promociones y Ediciones Culturales S.A.
Domicilio: Crtra Almazora s/n
Ciudad: 12005 CASTELLON
Teléfono: 96 434 95 00
Fax: 96 434 95 06
E-mail:
Clasificación: Noticias e Información
Sub-Clasificación: Noticias globales y actualidad



1. Cifras totales y promedios (Nacional e Internacional)

MES - AÑO	NAVEGADORES UNICOS	VISITAS	PAGINAS
Enero - 2020	1.185.809	3.098.801	7.076.469
PROMEDIO DIARIO	79.730	99.961	228.273
PROMEDIO LUNES-VIERNES	84.954	107.094	227.560
PROMEDIO SABADO-DOMINGO	64.709	79.454	230.324
PAGINAS / VISITAS	2,28		
DURACION MEDIA VISITAS	0:02:47		
DURACION MEDIA PAGINAS	0:02:09		

2. Secciones (Nacional e Internacional)

	PAGINAS	%
HOME	955.191	13.50 %
RESTO	6.121.278	86.50 %

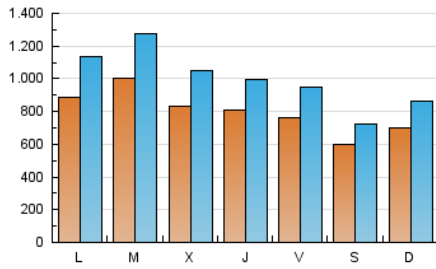
3. Por día del mes (Nacional e Internacional)

Día	N. únicos	Visitas	Páginas	Día	N. únicos	Visitas	Páginas	Día	N. únicos	Visitas	Páginas
1	68.771	92.657	165.179	11	51.030	61.321	111.415	21	149.777	199.387	567.631
2	62.102	77.422	154.469	12	63.040	77.297	145.081	22	95.278	120.904	276.163
3	58.951	74.728	152.063	13	75.659	94.253	177.021	23	91.000	113.317	223.662
4	51.065	63.530	121.732	14	104.470	127.568	222.604	24	91.511	109.834	200.374
5	52.254	65.438	155.467	15	93.086	115.848	206.291	25	65.901	79.682	286.565
6	64.779	83.106	313.700	16	88.163	109.072	189.807	26	60.822	75.078	644.026
7	63.704	78.855	173.653	17	79.343	99.306	190.813	27	69.904	88.549	285.052
8	60.951	76.106	153.996	18	70.880	84.506	151.924	28	82.396	104.302	215.286
9	76.108	93.497	168.340	19	102.677	128.781	226.385	29	96.464	119.719	216.120
10	76.633	94.839	167.622	20	145.306	189.466	441.352	30	85.286	105.823	195.216
								31	74.304	94.610	177.460

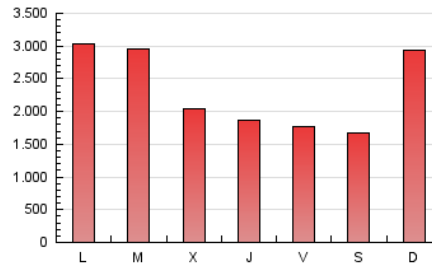
4. Gráficas (Nacional e Internacional)

4.1 Por día de la semana (promedio)

N. únicos / Visitas (x 100)



Páginas (x 100)

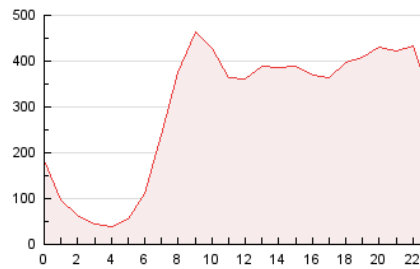


4.2 Por franja horaria (promedio)

Visitas (x 1000)

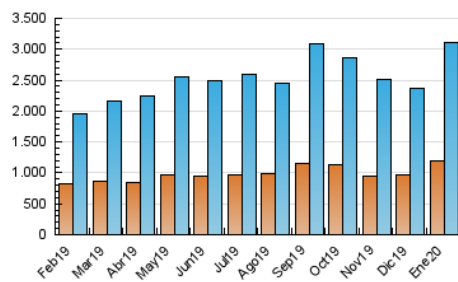


Páginas (x 1000)

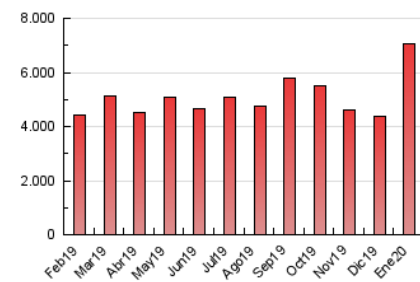


4.3 Por meses

N. únicos / Visitas (x 1000)



Páginas (x 1000)





INFORMACION Y CONTROL DE PUBLICACIONES, S.A.

Velázquez, 46, 1º Drcha - Tel. 91 435 00 32 Fax 91 435 96 05 - 28001 - MADRID
Entença, 218 Entr. 7 - Tel 93 439 24 18 Fax 93 419 25 34 - 08029 - BARCELONA

Anexo - Tráfico Nacional

Título: ELPERIODICOMEDITERRANEO.COM
URL Primaria: http://www.elperiodicomediterraneo.com
Editor: Promociones y Ediciones Culturales S.A.
Domicilio: Crtra Almazora s/n
Ciudad: 12005 CASTELLON
Teléfono: 96 434 95 00
Fax: 96 434 95 06
E-mail:
Clasificación: Noticias e Información
Sub-Clasificación: Noticias globales y actualidad

1. Cifras totales y promedios (Nacional)

MES - AÑO	NAVEGADORES UNICOS	VISITAS	PAGINAS
Enero - 2020	1.052.975	2.924.251	6.760.828
PROMEDIO DIARIO	74.605	94.331	218.091
PROMEDIO LUNES-VIERNES	79.550	101.133	216.787
PROMEDIO SABADO-DOMINGO	60.391	74.773	221.840
PAGINAS / VISITAS	2,31		
DURACION MEDIA VISITAS	0:02:45		
DURACION MEDIA PAGINAS	0:02:05		

2. Secciones (Nacional)

	PAGINAS	%
HOME	922.147	13.64 %
RESTO	5.838.681	86.36 %

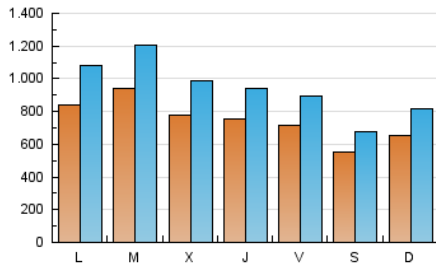
3. Por día del mes (Nacional)

Día	N. únicos	Visitas	Páginas	Día	N. únicos	Visitas	Páginas	Día	N. únicos	Visitas	Páginas
1	65.215	88.634	159.070	11	47.170	57.179	105.607	21	140.184	188.378	538.970
2	58.073	72.966	147.067	12	59.339	73.260	139.069	22	87.947	112.685	257.923
3	54.848	70.171	144.386	13	70.964	89.141	168.997	23	84.560	106.174	210.054
4	47.385	59.509	115.756	14	99.248	121.887	213.499	24	85.591	103.323	188.928
5	49.016	61.930	149.847	15	87.758	109.994	197.366	25	61.040	74.419	275.387
6	60.774	78.795	306.256	16	82.780	103.236	180.938	26	56.571	70.450	627.614
7	59.113	73.907	165.409	17	74.443	93.943	181.738	27	64.929	83.085	271.243
8	56.392	71.172	146.644	18	66.329	79.583	144.685	28	76.822	98.166	205.332
9	71.441	88.417	160.435	19	96.279	121.857	216.757	29	90.124	112.777	204.943
10	71.876	89.626	159.736	20	138.168	181.420	424.073	30	78.854	98.798	184.241
								31	69.537	89.369	168.858

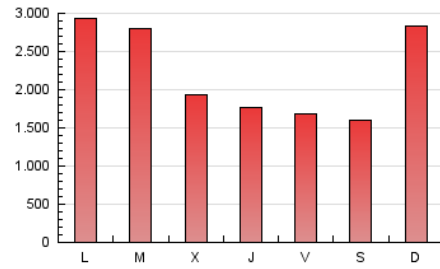
4. Gráficas (Nacional)

4.1 Por día de la semana (promedio)

N. únicos / Visitas (x 100)



Páginas (x 100)

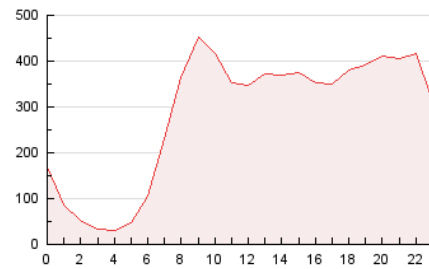


4.2 Por franja horaria (promedio)

Visitas (x 1000)

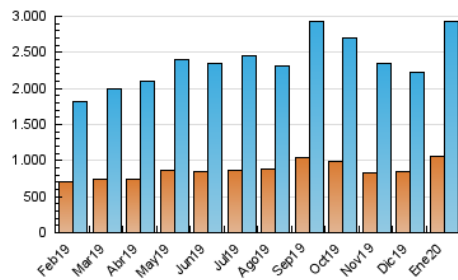


Páginas (x 1000)

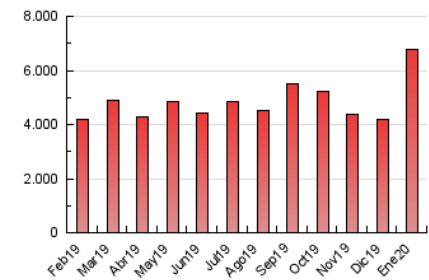


4.3 Por meses

N. únicos / Visitas (x 1000)



Páginas (x 1000)



5. Observaciones

Este Medio Electrónico de Comunicación ha sido medido por la herramienta Google Analytics de Google

6. Definiciones básicas (Para más información ver Normas Técnicas para el Control de los Medios Electrónicos de Comunicación)

Página Vista:

Conjunto de ficheros enviado a un usuario como resultado de una petición del mismo recibida por el servidor. Cuando la página está formada por varios marcos (frames), el conjunto de los mismos tendrá, a efectos de cómputo, la consideración de una página unitaria.

Visita:

Una secuencia ininterrumpida de páginas servidas a un usuario válido. Si dicho usuario no realiza peticiones de páginas en un periodo de tiempo (30 min) la siguiente petición constituirá el inicio de una nueva visita.

Navegador Único:

Total de combinaciones únicas de una dirección IP y un identificador adicional. Los medios pueden utilizar cookies o el Identificador de Alta de registro.

Duración Página Vista:

Tiempo acumulado en segundos de todas las páginas vistas (en visitas de dos o más páginas vistas), dividido por el número total de páginas vistas.

Duración Visita:

Tiempo en segundos de todas las visitas de dos o más páginas vistas, dividido por el número total de visitas de dos o más páginas vistas.

Tráfico nacional:

Audiencia/difusión correspondiente a España medida en base a los datos de las direcciones IP registradas por el sistema de medición.

7. Opinión

De OJDinteractiva, la división de INFORMACIÓN Y CONTROL DE PUBLICACIONES S.A.:

Hemos examinado la información facilitada por el editor del medio electrónico para el periodo que comprende la presente certificación.

Nuestro examen se ha realizado de acuerdo con las normas y procedimientos establecidos en las Normas Técnicas para el Control de los Medios Electrónicos de Comunicación.

En nuestra opinión, la presente acta presenta razonablemente la difusión/audiencia registrada por este medio electrónico.

ADVERTENCIA:

El trabajo de OJDinteractiva, la división de INFORMACIÓN Y CONTROL DE PUBLICACIONES S.A (INTROL) se limita a la realización de pruebas para la revisión de los datos de recuento suministrados por el editor con la finalidad de expresar una opinión sobre la razonabilidad de dichos datos de acuerdo con las Normas Técnicas para el control de los MEC.

Por tanto, INTROL no acepta responsabilidad alguna por las inexactitudes o errores que puedan existir en los datos de recuento. Tampoco acepta ninguna responsabilidad por la falsedad en los datos de recuento recibidos del editor, ni por otros datos de medición que no están incluidos en el análisis.

Febrero - 2020

OJDinteractiva