



## INFORMACION Y CONTROL DE PUBLICACIONES, S.A.

Velázquez, 46, 1ª Drcha - Tel. 91 435 00 32 Fax 91 435 96 05 - 28001 - MADRID  
Av. Diagonal 497, 5a planta - Tel 93 439 24 18 Fax 93 419 25 34 - 08029 - BARCELONA

**Título:** ELPERIODIC.COM  
**URL Primaria:** http://www.elperiodic.com  
**Editor:** Va De Bo Editorial Valenciana, S.L.  
**Domicilio:** Virgen de la Cabeza, 2, bajos  
**Ciudad:** 12530 BURRIANA  
**Teléfono:** 964 83 35 33  
**Fax:**  
**E-mail:**  
**Clasificación:** Noticias e Información  
**Sub-Clasificación:** Noticias globales y actualidad

### 1. Cifras totales y promedios (Nacional e Internacional)

MES - AÑO	NAVEGADORES UNICOS	VISITAS	PAGINAS
Diciembre - 2025	453.134	764.789	1.100.929
<b>PROMEDIO DIARIO</b>	<b>22.210</b>	<b>24.950</b>	<b>35.378</b>
<b>PROMEDIO LUNES-VIERNES</b>	21.973	24.812	35.559
<b>PROMEDIO SABADO-DOMINGO</b>	22.889	25.350	34.856
<b>PAGINAS / VISITAS</b>	1,42		
<b>DURACION MEDIA VISITAS</b>	0:02:52		
<b>TIEMPO INTERACCIÓN MEDIO</b>	0:01:18		

### 2. Secciones (Nacional e Internacional)

	PAGINAS	%
<b>HOME</b>	33.955	3.10 %
<b>RESTO</b>	1.062.758	96.90 %

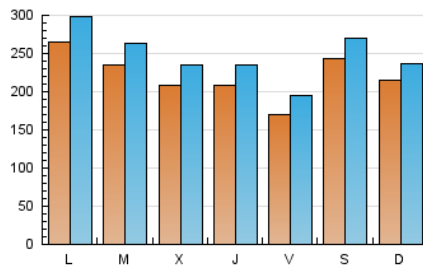
### 3. Por día del mes (Nacional e Internacional)

Día	N. únicos	Visitas	Páginas	Día	N. únicos	Visitas	Páginas	Día	N. únicos	Visitas	Páginas
1	18.540	22.047	34.650	11	15.868	18.102	27.064	21	16.760	18.174	26.009
2	19.585	22.278	33.971	12	15.808	17.845	28.065	22	41.212	46.335	60.209
3	20.915	24.191	37.732	13	16.231	18.215	26.203	23	27.367	31.142	42.098
4	17.330	19.684	32.449	14	19.352	21.754	32.783	24	16.472	17.711	24.777
5	16.613	19.251	31.001	15	15.640	17.786	29.797	25	23.564	25.496	32.532
6	17.622	20.314	29.579	16	26.414	30.108	41.144	26	18.252	20.562	29.040
7	16.090	18.886	27.796	17	25.315	29.031	39.926	27	20.326	22.713	30.663
8	10.339	11.728	19.166	18	26.763	30.392	40.593	28	33.752	35.980	48.502
9	24.256	26.228	39.160	19	17.639	20.472	30.201	29	46.387	51.352	68.155
10	23.814	26.892	37.306	20	42.981	46.760	57.313	30	19.829	22.227	32.051
								31	17.459	19.808	26.778

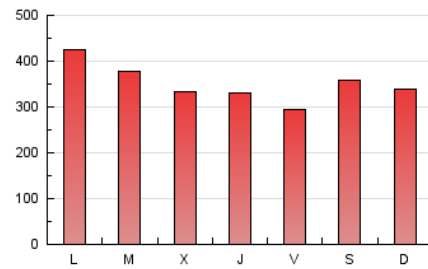
#### 4. Gráficas (Nacional e Internacional)

##### 4.1 Por día de la semana (promedio)

N. únicos / Visitas (x 100)



Páginas (x 100)

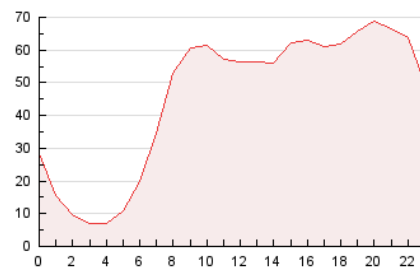


##### 4.2 Por franja horaria (promedio)

Visitas\_ (x 1000)

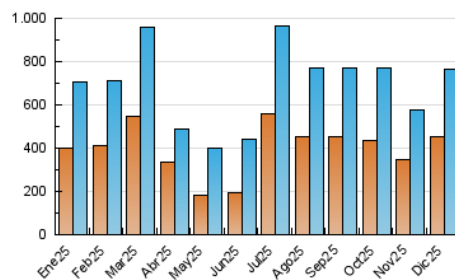


Páginas (x 1000)

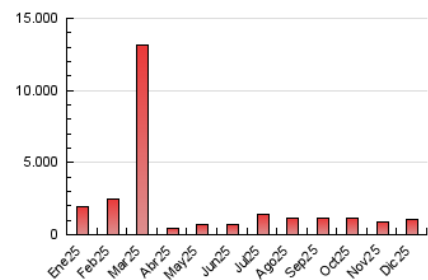


##### 4.3 Por meses

N. únicos / Visitas (x 1000)



Páginas (x 1000)





## INFORMACION Y CONTROL DE PUBLICACIONES, S.A.

Velázquez, 46, 1ª Drcha - Tel. 91 435 00 32 Fax 91 435 96 05 - 28001 - MADRID  
Av. Diagonal 497, 5a planta - Tel 93 439 24 18 Fax 93 419 25 34 - 08029 - BARCELONA

### Anexo - Tráfico Nacional

**Título:** ELPERIODIC.COM  
**URL Primaria:** http://www.elperiodic.com  
**Editor:** Va De Bo Editorial Valenciana, S.L.  
**Domicilio:** Virgen de la Cabeza, 2, bajos  
**Ciudad:** 12530 BURRIANA  
**Teléfono:** 964 83 35 33  
**Fax:**  
**E-mail:**  
**Clasificación:** Noticias e Información  
**Sub-Clasificación:** Noticias globales y actualidad



#### 1. Cifras totales y promedios (Nacional)

MES - AÑO	NAVEGADORES UNICOS	VISITAS	PAGINAS
Diciembre - 2025	440.086	751.179	1.076.377
<b>PROMEDIO DIARIO</b>	<b>21.853</b>	<b>24.567</b>	<b>34.722</b>
<b>PROMEDIO LUNES-VIERNES</b>	21.586	24.396	34.864
<b>PROMEDIO SABADO-DOMINGO</b>	22.620	25.059	34.314
<b>PAGINAS / VISITAS</b>	1,41		
<b>DURACION MEDIA VISITAS</b>	0:02:50		
<b>TIEMPO INTERACCIÓN MEDIO</b>	0:01:19		

#### 2. Secciones (Nacional)

	PAGINAS	%
<b>HOME</b>	32.521	3.02 %
<b>RESTO</b>	1.043.856	96.98 %

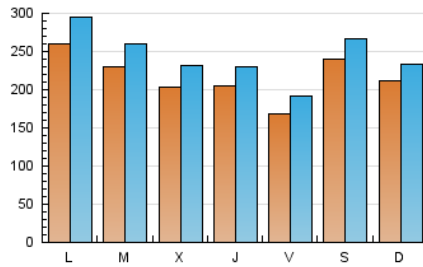
#### 3. Por día del mes (Nacional)

Día	N. únicos	Visitas	Páginas	Día	N. únicos	Visitas	Páginas	Día	N. únicos	Visitas	Páginas
1	18.165	21.703	34.058	11	15.418	17.606	26.270	21	16.455	17.930	25.579
2	19.256	21.874	33.303	12	15.524	17.410	27.390	22	40.886	46.115	59.588
3	20.542	23.802	36.937	13	15.996	17.959	25.695	23	26.964	30.591	41.460
4	16.939	19.438	31.716	14	19.069	21.535	32.257	24	16.132	17.431	24.223
5	16.250	18.905	30.274	15	15.213	17.475	29.107	25	23.253	25.046	32.050
6	17.343	19.965	28.969	16	25.994	29.590	40.388	26	17.978	20.215	28.495
7	15.863	18.601	27.225	17	24.845	28.704	39.079	27	20.058	22.353	30.084
8	10.026	11.308	18.655	18	26.450	29.866	39.942	28	33.376	35.517	47.793
9	23.714	25.806	38.276	19	17.329	20.178	29.663	29	45.896	50.566	67.221
10	23.097	26.140	36.306	20	42.800	46.615	56.908	30	19.441	21.887	31.300
								31	17.164	19.454	26.166

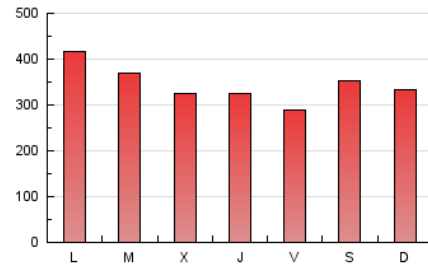
#### 4. Gráficas (Nacional)

##### 4.1 Por día de la semana (promedio)

N. únicos / Visitas (x 100)

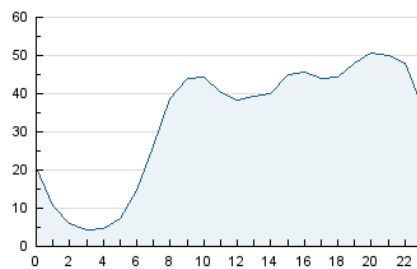


Páginas (x 100)

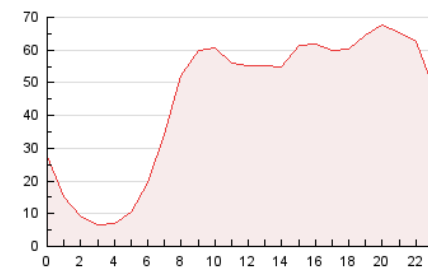


##### 4.2 Por franja horaria (promedio)

Visitas\_ (x 1000)

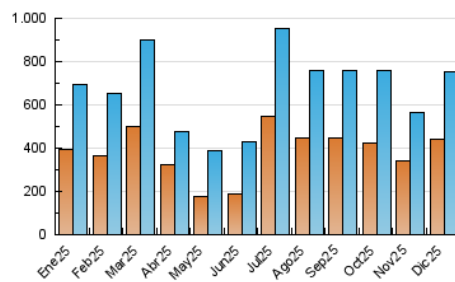


Páginas (x 1000)

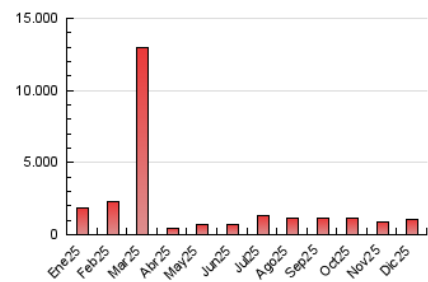


##### 4.3 Por meses

N. únicos / Visitas (x 1000)



Páginas (x 1000)



## 5. Observaciones

Este Medio Electrónico de Comunicación ha sido medido por la herramienta Google Analytics de Google (GA4).

## 6. Definiciones básicas (Para más información ver Normas Técnicas para el Control de los Medios Electrónicos de Comunicación)

### Página Vista:

Conjunto de ficheros enviado a un usuario como resultado de una petición del mismo recibida por el servidor. Cuando la página está formada por varios marcos (frames), el conjunto de los mismos tendrá, a efectos de cómputo, la consideración de una página unitaria.

### Visita:

Una secuencia ininterrumpida de páginas servidas a un usuario válido. Si dicho usuario no realiza peticiones de páginas en un periodo de tiempo (30 min) la siguiente petición constituirá el inicio de una nueva visita.

### Navegador Único:

Total de combinaciones únicas de una dirección IP y un identificador adicional. Los medios pueden utilizar cookies o el Identificador de Alta de registro.

### Duración Página Vista:

Tiempo acumulado en segundos de todas las páginas vistas (en visitas de dos o más páginas vistas), dividido por el número total de páginas vistas.

### Duración Visita:

Tiempo en segundos de todas las visitas de dos o más páginas vistas, dividido por el número total de visitas de dos o más páginas vistas.

### Tráfico nacional:

Audiencia/difusión correspondiente a España medida en base a los datos de las direcciones IP registradas por el sistema de medición.

## 7. Opinión

De OJDinteractiva, la división de INFORMACIÓN Y CONTROL DE PUBLICACIONES S.A.:

Hemos examinado la información facilitada por el editor del medio electrónico para el periodo que comprende la presente certificación.

Nuestro examen se ha realizado de acuerdo con las normas y procedimientos establecidos en las Normas Técnicas para el Control de los Medios Electrónicos de Comunicación.

En nuestra opinión, la presente acta presenta razonablemente la difusión/audiencia registrada por este medio electrónico.

### ADVERTENCIA:

El trabajo de OJDinteractiva, la división de INFORMACIÓN Y CONTROL DE PUBLICACIONES S.A (INTROL) se limita a la realización de pruebas para la revisión de los datos de recuento suministrados por el editor con la finalidad de expresar una opinión sobre la razonabilidad de dichos datos de acuerdo con las Normas Técnicas para el control de los MEC.

Por tanto, INTROL no acepta responsabilidad alguna por las inexactitudes o errores que puedan existir en los datos de recuento. Tampoco acepta ninguna responsabilidad por la falsedad en los datos de recuento recibidos del editor, ni por otros datos de medición que no están incluidos en el análisis.

- 2025

OJDinteractiva