



## INFORMACION Y CONTROL DE PUBLICACIONES, S.A.

Velázquez, 46, 1º Drcha - Tel. 91 435 00 32 Fax 91 435 96 05 - 28001 - MADRID  
 Entença, 218 Entr. 7 - Tel 93 439 24 18 Fax 93 419 25 34 - 08029 - BARCELONA

**Título:** ENERGIAS RENOVABLES  
**URL Primaria:** http://www.energias-renovables.com  
**Editor:** Haya Comunicación, S.L.  
**Domicilio:** Paseo Rías Altas, 30 - 1º dcha.  
**Ciudad:** 28702 SAN SEBASTIAN DE LOS REYES  
**Teléfono:** 91 663 76 04  
**Fax:** 91 653 15 53  
**E-mail:**  
**Clasificación:** Noticias e Información  
**Sub-Clasificación:** Noticias de interés especial



### 1. Cifras totales y promedios (Nacional e Internacional)

MES - AÑO	NAVEGADORES UNICOS	VISITAS	PAGINAS
Diciembre - 2020	203.603	307.754	460.538
<b>PROMEDIO DIARIO</b>	<b>8.965</b>	<b>9.928</b>	<b>14.856</b>
<b>PROMEDIO LUNES-VIERNES</b>	9.745	10.887	16.680
<b>PROMEDIO SABADO-DOMINGO</b>	6.724	7.170	9.613
<b>PAGINAS / VISITAS</b>	1,50		
<b>DURACION MEDIA VISITAS</b>	0:01:08		
<b>DURACION MEDIA PAGINAS</b>	0:02:11		

### 2. Secciones (Nacional e Internacional)

	PAGINAS	%
<b>HOME</b>	35.714	7.75 %
<b>RESTO</b>	424.824	92.25 %

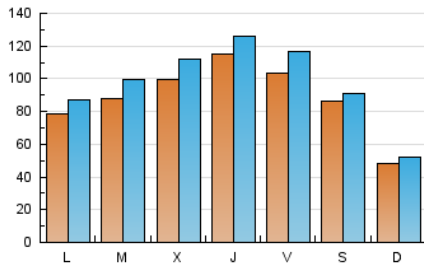
### 3. Por día del mes (Nacional e Internacional)

Día	N. únicos	Visitas	Páginas	Día	N. únicos	Visitas	Páginas	Día	N. únicos	Visitas	Páginas
1	9.077	10.216	17.521	11	17.150	18.534	26.746	21	7.193	8.133	13.080
2	8.895	10.021	15.842	12	18.058	18.726	21.700	22	7.150	8.021	12.821
3	9.965	11.698	18.264	13	4.754	5.173	7.320	23	10.696	11.851	17.247
4	10.802	12.462	20.776	14	9.978	11.038	17.207	24	8.181	8.797	11.609
5	8.990	9.586	12.695	15	11.794	13.763	22.357	25	3.125	3.438	5.159
6	7.848	8.374	10.981	16	11.453	12.842	20.967	26	3.079	3.358	5.325
7	7.186	7.932	12.246	17	11.766	12.983	19.973	27	2.974	3.255	5.041
8	6.784	7.551	11.374	18	10.174	12.130	19.519	28	6.990	7.810	13.089
9	10.395	11.785	18.927	19	4.385	4.821	7.559	29	9.324	10.366	15.470
10	8.724	9.695	14.538	20	3.706	4.064	6.282	30	8.480	9.607	14.709
								31	18.845	19.724	24.194

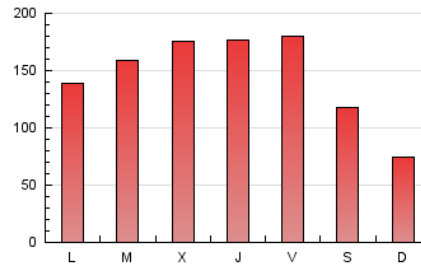
4. Gráficas (Nacional e Internacional)

4.1 Por día de la semana (promedio)

N. únicos / Visitas (x 100)



Páginas (x 100)



4.2 Por franja horaria (promedio)

Visitas (x 1000)

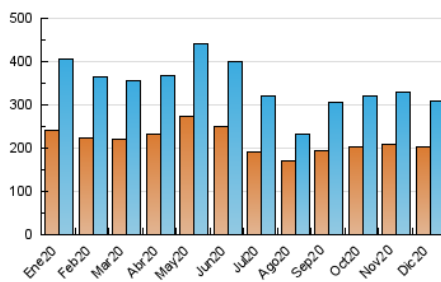


Páginas (x 1000)

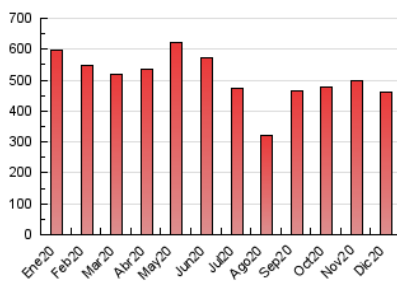


4.3 Por meses

N. únicos / Visitas (x 1000)



Páginas (x 1000)





## INFORMACION Y CONTROL DE PUBLICACIONES, S.A.

Velázquez, 46, 1º Drcha - Tel. 91 435 00 32 Fax 91 435 96 05 - 28001 - MADRID  
 Entença, 218 Entr. 7 - Tel 93 439 24 18 Fax 93 419 25 34 - 08029 - BARCELONA

### Anexo - Tráfico Nacional

**Título:** ENERGIAS RENOVABLES  
**URL Primaria:** http://www.energias-renovables.com  
**Editor:** Haya Comunicación, S.L.  
**Domicilio:** Paseo Rías Altas, 30 - 1º dcha.  
**Ciudad:** 28702 SAN SEBASTIAN DE LOS REYES  
**Teléfono:** 91 663 76 04  
**Fax:** 91 653 15 53  
**E-mail:**  
**Clasificación:** Noticias e Información  
**Sub-Clasificación:** Noticias de interés especial



#### 1. Cifras totales y promedios (Nacional)

MES - AÑO	NAVEGADORES UNICOS	VISITAS	PAGINAS
Diciembre - 2020	124.617	187.025	278.995
<b>PROMEDIO DIARIO</b>	<b>5.442</b>	<b>6.033</b>	<b>9.000</b>
<b>PROMEDIO LUNES-VIERNES</b>	<b>5.698</b>	<b>6.395</b>	<b>9.820</b>
<b>PROMEDIO SABADO-DOMINGO</b>	<b>4.705</b>	<b>4.993</b>	<b>6.641</b>
<b>PAGINAS / VISITAS</b>	<b>1,49</b>		
<b>DURACION MEDIA VISITAS</b>	<b>0:01:13</b>		
<b>DURACION MEDIA PAGINAS</b>	<b>0:02:26</b>		

#### 2. Secciones (Nacional)

	PAGINAS	%
<b>HOME</b>	28.794	10.32 %
<b>RESTO</b>	250.201	89.68 %

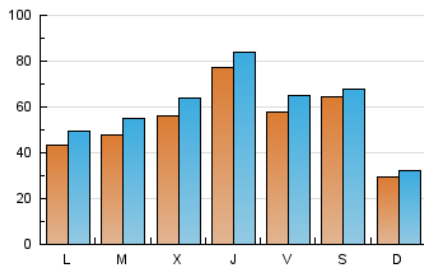
#### 3. Por día del mes (Nacional)

Día	N. únicos	Visitas	Páginas	Día	N. únicos	Visitas	Páginas	Día	N. únicos	Visitas	Páginas
1	4.253	4.914	8.577	11	11.915	12.791	17.615	21	3.956	4.590	7.861
2	4.616	5.337	8.776	12	15.501	15.941	18.004	22	3.775	4.341	7.408
3	4.932	5.837	9.506	13	3.041	3.321	4.799	23	6.487	7.178	10.402
4	4.645	5.504	9.927	14	6.021	6.797	10.591	24	5.348	5.658	7.368
5	6.136	6.541	8.589	15	6.490	7.739	12.506	25	1.924	2.146	3.321
6	4.775	5.101	6.965	16	6.334	7.215	11.794	26	1.906	2.098	3.485
7	3.368	3.842	6.323	17	7.412	8.155	12.255	27	1.819	2.005	3.305
8	3.317	3.736	5.916	18	4.637	5.661	10.189	28	3.927	4.447	7.652
9	5.304	6.150	10.192	19	2.244	2.483	3.973	29	5.970	6.651	10.103
10	4.891	5.499	8.706	20	2.219	2.457	4.009	30	5.372	6.052	9.458
								31	16.161	16.838	19.420

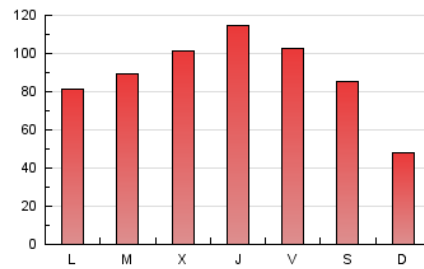
#### 4. Gráficas (Nacional)

##### 4.1 Por día de la semana (promedio)

N. únicos / Visitas (x 100)

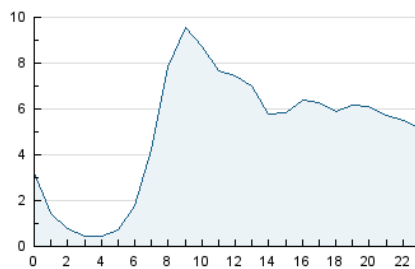


Páginas (x 100)

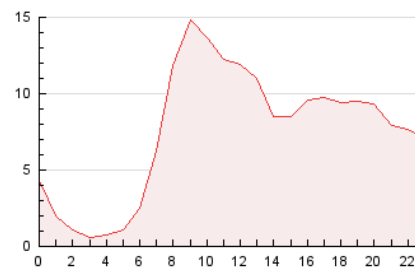


##### 4.2 Por franja horaria (promedio)

Visitas (x 1000)

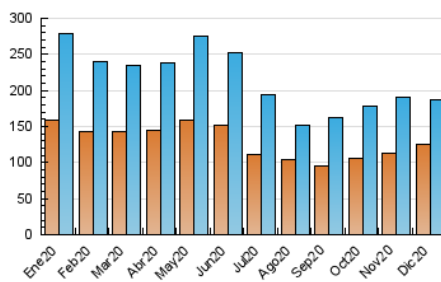


Páginas (x 1000)

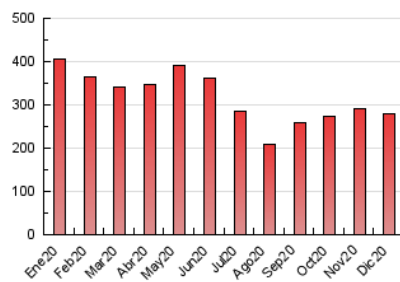


##### 4.3 Por meses

N. únicos / Visitas (x 1000)



Páginas (x 1000)



## 5. Observaciones

Este Medio Electrónico de Comunicación ha sido medido por la herramienta Google Analytics de Google

## 6. Definiciones básicas (Para más información ver Normas Técnicas para el Control de los Medios Electrónicos de Comunicación)

### Página Vista:

Conjunto de ficheros enviado a un usuario como resultado de una petición del mismo recibida por el servidor. Cuando la página está formada por varios marcos (frames), el conjunto de los mismos tendrá, a efectos de cómputo, la consideración de una página unitaria.

### Visita:

Una secuencia ininterrumpida de páginas servidas a un usuario válido. Si dicho usuario no realiza peticiones de páginas en un periodo de tiempo (30 min) la siguiente petición constituirá el inicio de una nueva visita.

### Navegador Único:

Total de combinaciones únicas de una dirección IP y un identificador adicional. Los medios pueden utilizar cookies o el Identificador de Alta de registro.

### Duración Página Vista:

Tiempo acumulado en segundos de todas las páginas vistas (en visitas de dos o más páginas vistas), dividido por el número total de páginas vistas.

### Duración Visita:

Tiempo en segundos de todas las visitas de dos o más páginas vistas, dividido por el número total de visitas de dos o más páginas vistas.

### Tráfico nacional:

Audiencia/difusión correspondiente a España medida en base a los datos de las direcciones IP registradas por el sistema de medición.

## 7. Opinión

De OJDinteractiva, la división de INFORMACIÓN Y CONTROL DE PUBLICACIONES S.A.:

Hemos examinado la información facilitada por el editor del medio electrónico para el periodo que comprende la presente certificación.

Nuestro examen se ha realizado de acuerdo con las normas y procedimientos establecidos en las Normas Técnicas para el Control de los Medios Electrónicos de Comunicación.

En nuestra opinión, la presente acta presenta razonablemente la difusión/audiencia registrada por este medio electrónico.

### ADVERTENCIA:

El trabajo de OJDinteractiva, la división de INFORMACIÓN Y CONTROL DE PUBLICACIONES S.A (INTROL) se limita a la realización de pruebas para la revisión de los datos de recuento suministrados por el editor con la finalidad de expresar una opinión sobre la razonabilidad de dichos datos de acuerdo con las Normas Técnicas para el control de los MEC.

Por tanto, INTROL no acepta responsabilidad alguna por las inexactitudes o errores que puedan existir en los datos de recuento. Tampoco acepta ninguna responsabilidad por la falsedad en los datos de recuento recibidos del editor, ni por otros datos de medición que no están incluidos en el análisis.

- 2020

OJDinteractiva