



## INFORMACION Y CONTROL DE PUBLICACIONES, S.A.

Velázquez, 46, 1º Drcha - Tel. 91 435 00 32 Fax 91 435 96 05 - 28001 - MADRID  
Av. Diagonal 497, 5a planta - Tel 93 439 24 18 Fax 93 419 25 34 - 08029 - BARCELONA

**Título:** ENERGIAS RENOVABLES  
**URL Primaria:** http://www.energias-renovables.com  
**Editor:** Haya Comunicación, S.L.  
**Domicilio:** Paseo Rías Altas, 30 - 1º dcha.  
**Ciudad:** 28702 SAN SEBASTIAN DE LOS REYES  
**Teléfono:** 91 663 76 04  
**Fax:** 91 653 15 53  
**E-mail:**  
**Clasificación:** Noticias e Información  
**Sub-Clasificación:** Noticias de interés especial



### 1. Cifras totales y promedios (Nacional e Internacional)

MES - AÑO	NAVEGADORES UNICOS	VISITAS	PAGINAS
Septiembre - 2021	236.795	400.258	559.599
<b>PROMEDIO DIARIO</b>	<b>11.953</b>	<b>13.342</b>	<b>18.653</b>
<b>PROMEDIO LUNES-VIERNES</b>	14.080	15.789	22.284
<b>PROMEDIO SABADO-DOMINGO</b>	6.102	6.613	8.669
<b>PAGINAS / VISITAS</b>	1,40		
<b>DURACION MEDIA VISITAS</b>	0:01:01		
<b>DURACION MEDIA PAGINAS</b>	0:02:21		

### 2. Secciones (Nacional e Internacional)

	PAGINAS	%
<b>HOME</b>	33.812	6.04 %
<b>RESTO</b>	525.787	93.96 %

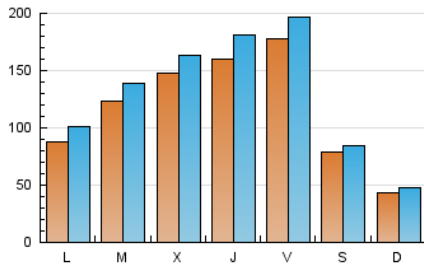
### 3. Por día del mes (Nacional e Internacional)

Día	N. únicos	Visitas	Páginas	Día	N. únicos	Visitas	Páginas	Día	N. únicos	Visitas	Páginas
1	12.769	14.141	21.059	11	5.299	5.873	7.995	21	14.550	15.966	22.285
2	16.777	18.639	24.219	12	3.951	4.333	5.921	22	18.882	20.663	27.951
3	20.944	22.905	29.257	13	8.107	9.241	14.503	23	17.306	20.060	28.219
4	11.042	11.785	14.496	14	14.233	15.944	23.123	24	18.287	20.491	26.567
5	4.228	4.640	6.283	15	21.137	23.141	29.946	25	7.608	8.099	10.294
6	7.721	8.792	13.696	16	17.211	19.588	26.929	26	4.871	5.293	7.312
7	9.365	10.816	17.967	17	18.754	20.689	27.578	27	9.726	10.868	16.093
8	10.458	11.749	18.425	18	7.484	8.140	10.423	28	11.055	12.948	19.201
9	11.642	13.324	21.158	19	4.333	4.744	6.628	29	10.721	12.125	17.701
10	13.085	14.571	20.688	20	9.734	11.635	18.541	30	17.304	19.055	25.141

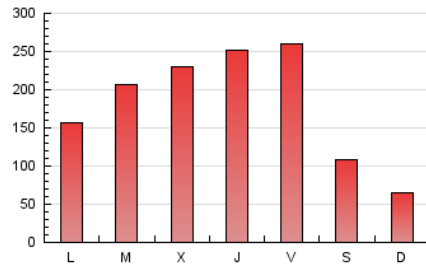
4. Gráficas (Nacional e Internacional)

4.1 Por día de la semana (promedio)

N. únicos / Visitas (x 100)

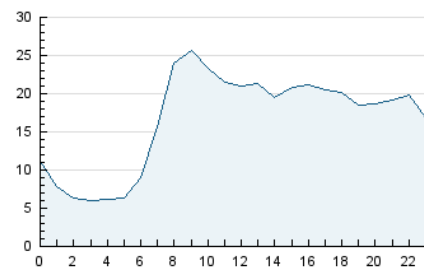


Páginas (x 100)

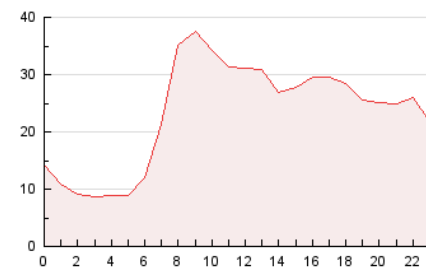


4.2 Por franja horaria (promedio)

Visitas\_ (x 1000)

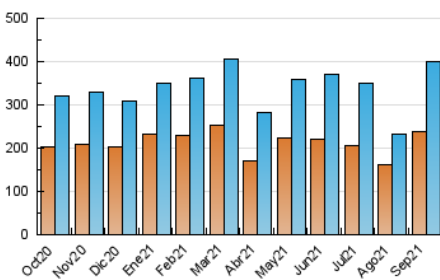


Páginas (x 1000)

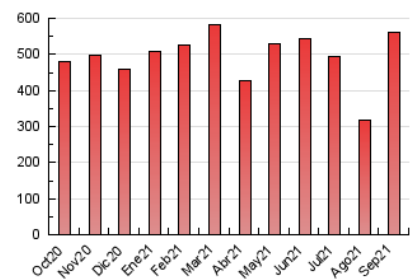


4.3 Por meses

N. únicos / Visitas (x 1000)



Páginas (x 1000)





## INFORMACION Y CONTROL DE PUBLICACIONES, S.A.

Velázquez, 46, 1º Drcha - Tel. 91 435 00 32 Fax 91 435 96 05 - 28001 - MADRID  
 Av. Diagonal 497, 5a planta - Tel 93 439 24 18 Fax 93 419 25 34 - 08029 - BARCELONA

### Anexo - Tráfico Nacional

**Título:** ENERGIAS RENOVABLES  
**URL Primaria:** http://www.energias-renovables.com  
**Editor:** Haya Comunicación, S.L.  
**Domicilio:** Paseo Rías Altas, 30 - 1º dcha.  
**Ciudad:** 28702 SAN SEBASTIAN DE LOS REYES  
**Teléfono:** 91 663 76 04  
**Fax:** 91 653 15 53  
**E-mail:**  
**Clasificación:** Noticias e Información  
**Sub-Clasificación:** Noticias de interés especial



#### 1. Cifras totales y promedios (Nacional)

MES - AÑO	NAVEGADORES UNICOS	VISITAS	PAGINAS
Septiembre - 2021	152.965	267.132	367.197
<b>PROMEDIO DIARIO</b>	<b>7.935</b>	<b>8.904</b>	<b>12.240</b>
<b>PROMEDIO LUNES-VIERNES</b>	<b>9.418</b>	<b>10.612</b>	<b>14.684</b>
<b>PROMEDIO SABADO-DOMINGO</b>	<b>3.854</b>	<b>4.208</b>	<b>5.520</b>
<b>PAGINAS / VISITAS</b>	<b>1,37</b>		
<b>DURACION MEDIA VISITAS</b>	<b>0:01:02</b>		
<b>DURACION MEDIA PAGINAS</b>	<b>0:02:42</b>		

#### 2. Secciones (Nacional)

	PAGINAS	%
<b>HOME</b>	29.300	7.98 %
<b>RESTO</b>	337.897	92.02 %

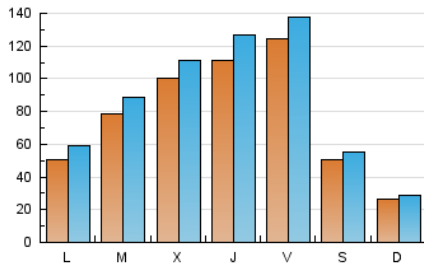
#### 3. Por día del mes (Nacional)

Día	N. únicos	Visitas	Páginas	Día	N. únicos	Visitas	Páginas	Día	N. únicos	Visitas	Páginas
1	8.954	9.854	13.826	11	2.997	3.344	4.418	21	9.905	10.759	14.543
2	12.936	14.341	17.936	12	2.248	2.497	3.535	22	12.546	13.815	18.569
3	15.752	17.292	22.307	13	4.534	5.282	8.654	23	11.331	13.263	18.042
4	7.554	8.082	10.060	14	9.804	10.981	15.583	24	11.950	13.503	17.684
5	2.655	2.944	4.105	15	16.477	18.108	22.873	25	4.601	4.989	6.345
6	4.424	5.137	8.300	16	12.104	13.872	18.331	26	2.901	3.199	4.501
7	5.090	6.032	10.080	17	13.565	15.032	19.748	27	5.686	6.475	9.919
8	5.818	6.654	10.410	18	5.215	5.649	6.938	28	6.649	7.847	11.787
9	6.536	7.616	11.764	19	2.664	2.956	4.257	29	6.425	7.249	10.481
10	8.447	9.361	12.938	20	5.481	6.716	10.684	30	12.788	14.283	18.579

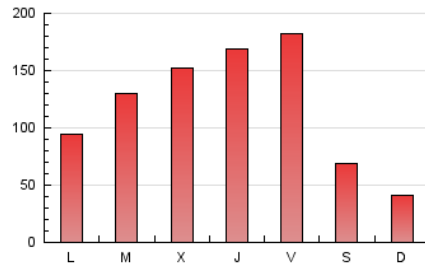
4. Gráficas (Nacional)

4.1 Por día de la semana (promedio)

N. únicos / Visitas (x 100)

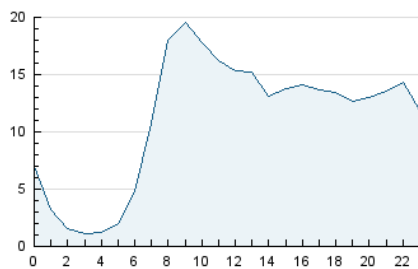


Páginas (x 100)

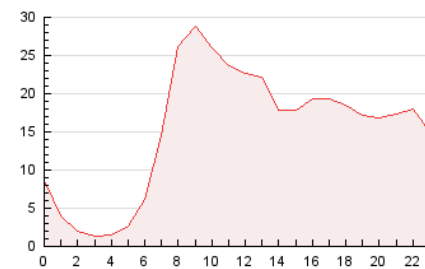


4.2 Por franja horaria (promedio)

Visitas\_ (x 1000)

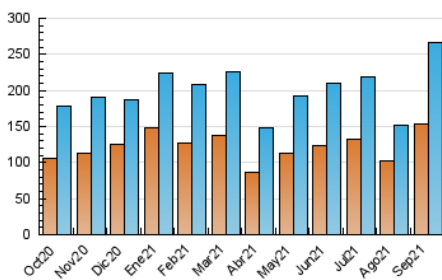


Páginas (x 1000)

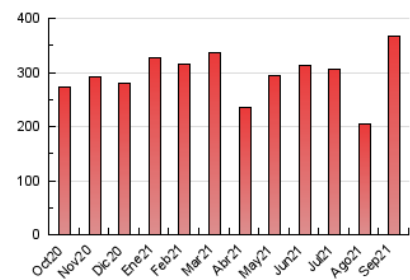


4.3 Por meses

N. únicos / Visitas (x 1000)



Páginas (x 1000)



## 5. Observaciones

Este Medio Electrónico de Comunicación ha sido medido por la herramienta Google Analytics de Google

## 6. Definiciones básicas (Para más información ver Normas Técnicas para el Control de los Medios Electrónicos de Comunicación)

### Página Vista:

Conjunto de ficheros enviado a un usuario como resultado de una petición del mismo recibida por el servidor. Cuando la página está formada por varios marcos (frames), el conjunto de los mismos tendrá, a efectos de cómputo, la consideración de una página unitaria.

### Visita:

Una secuencia ininterrumpida de páginas servidas a un usuario válido. Si dicho usuario no realiza peticiones de páginas en un periodo de tiempo (30 min) la siguiente petición constituirá el inicio de una nueva visita.

### Navegador Único:

Total de combinaciones únicas de una dirección IP y un identificador adicional. Los medios pueden utilizar cookies o el Identificador de Alta de registro.

### Duración Página Vista:

Tiempo acumulado en segundos de todas las páginas vistas (en visitas de dos o más páginas vistas), dividido por el número total de páginas vistas.

### Duración Visita:

Tiempo en segundos de todas las visitas de dos o más páginas vistas, dividido por el número total de visitas de dos o más páginas vistas.

### Tráfico nacional:

Audiencia/difusión correspondiente a España medida en base a los datos de las direcciones IP registradas por el sistema de medición.

## 7. Opinión

De OJDinteractiva, la división de INFORMACIÓN Y CONTROL DE PUBLICACIONES S.A.:

Hemos examinado la información facilitada por el editor del medio electrónico para el periodo que comprende la presente certificación.

Nuestro examen se ha realizado de acuerdo con las normas y procedimientos establecidos en las Normas Técnicas para el Control de los Medios Electrónicos de Comunicación.

En nuestra opinión, la presente acta presenta razonablemente la difusión/audiencia registrada por este medio electrónico.

### ADVERTENCIA:

El trabajo de OJDinteractiva, la división de INFORMACIÓN Y CONTROL DE PUBLICACIONES S.A (INTROL) se limita a la realización de pruebas para la revisión de los datos de recuento suministrados por el editor con la finalidad de expresar una opinión sobre la razonabilidad de dichos datos de acuerdo con las Normas Técnicas para el control de los MEC. Por tanto, INTROL no acepta responsabilidad alguna por las inexactitudes o errores que puedan existir en los datos de recuento. Tampoco acepta ninguna responsabilidad por la falsedad en los datos de recuento recibidos del editor, ni por otros datos de medición que no están incluidos en el análisis.

Octubre - 2021

OJDinteractiva