



## INFORMACION Y CONTROL DE PUBLICACIONES, S.A.

Velázquez, 46, 1º Drcha - Tel. 91 435 00 32 Fax 91 435 96 05 - 28001 - MADRID  
Av. Diagonal 497, 5a planta - Tel 93 439 24 18 Fax 93 419 25 34 - 08029 - BARCELONA

**Título:** ENERGIAS RENOVABLES  
**URL Primaria:** http://www.energias-renovables.com  
**Editor:** Haya Comunicación, S.L.  
**Domicilio:** Paseo Rías Altas, 30 - 1º dcha.  
**Ciudad:** 28702 SAN SEBASTIAN DE LOS REYES  
**Teléfono:** 91 663 76 04  
**Fax:** 91 653 15 53  
**E-mail:**  
**Clasificación:** Noticias e Información  
**Sub-Clasificación:** Noticias de interés especial



### 1. Cifras totales y promedios (Nacional e Internacional)

MES - AÑO	NAVEGADORES UNICOS	VISITAS	PAGINAS
Junio - 2022	288.734	484.183	641.303
<b>PROMEDIO DIARIO</b>	<b>14.354</b>	<b>16.139</b>	<b>21.377</b>
<b>PROMEDIO LUNES-VIERNES</b>	15.669	17.827	24.009
<b>PROMEDIO SABADO-DOMINGO</b>	10.739	11.498	14.137
<b>PAGINAS / VISITAS</b>	1,32		
<b>DURACION MEDIA VISITAS</b>	0:01:37		
<b>DURACION MEDIA PAGINAS</b>	0:04:37		

### 2. Secciones (Nacional e Internacional)

	PAGINAS	%
<b>HOME</b>	37.819	5.90 %
<b>RESTO</b>	603.484	94.10 %

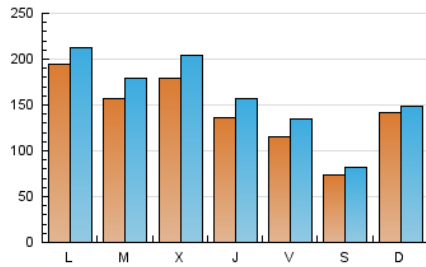
### 3. Por día del mes (Nacional e Internacional)

Día	N. únicos	Visitas	Páginas	Día	N. únicos	Visitas	Páginas	Día	N. únicos	Visitas	Páginas
1	15.360	17.707	24.050	11	4.993	5.631	7.903	21	18.098	20.094	26.745
2	13.514	15.303	20.518	12	4.002	4.470	6.525	22	32.839	35.637	43.325
3	11.148	12.949	18.168	13	8.342	9.741	15.029	23	18.362	21.648	29.035
4	6.935	7.707	10.282	14	10.450	13.278	20.368	24	13.552	15.901	21.037
5	4.891	5.412	7.245	15	9.429	11.349	17.337	25	10.124	11.290	13.960
6	9.269	10.728	15.620	16	9.317	10.688	15.315	26	36.971	38.035	42.182
7	8.284	9.504	14.198	17	11.689	13.785	20.257	27	42.685	45.155	52.700
8	15.516	18.815	26.895	18	7.175	7.898	10.619	28	26.136	29.027	36.464
9	14.382	17.027	24.540	19	10.817	11.544	14.381	29	16.689	18.847	25.419
10	9.627	11.358	16.662	20	17.233	19.601	25.735	30	12.804	14.054	18.789

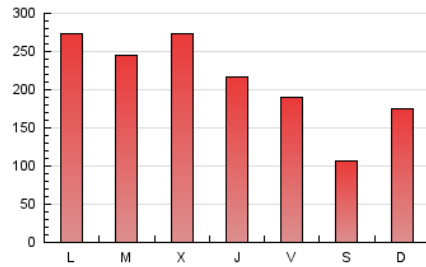
4. Gráficas (Nacional e Internacional)

4.1 Por día de la semana (promedio)

N. únicos / Visitas (x 100)

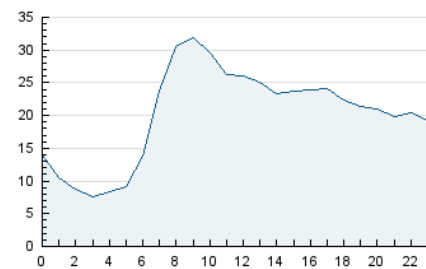


Páginas (x 100)

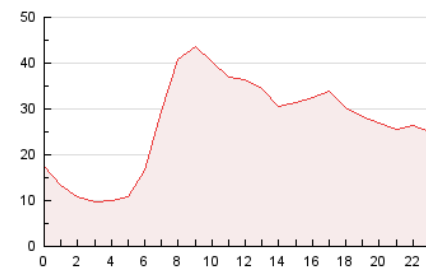


4.2 Por franja horaria (promedio)

Visitas (x 1000)

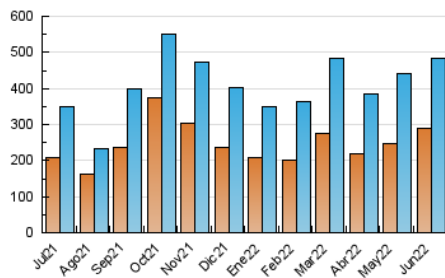


Páginas (x 1000)

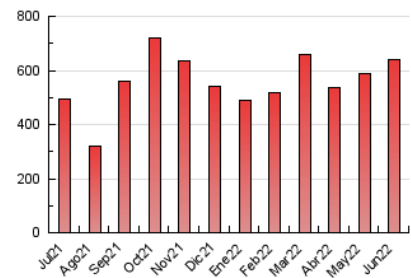


4.3 Por meses

N. únicos / Visitas (x 1000)



Páginas (x 1000)





## INFORMACION Y CONTROL DE PUBLICACIONES, S.A.

Velázquez, 46, 1º Drcha - Tel. 91 435 00 32 Fax 91 435 96 05 - 28001 - MADRID  
Av. Diagonal 497, 5a planta - Tel 93 439 24 18 Fax 93 419 25 34 - 08029 - BARCELONA

### Anexo - Tráfico Nacional

**Título:** ENERGIAS RENOVABLES  
**URL Primaria:** http://www.energias-renovables.com  
**Editor:** Haya Comunicación, S.L.  
**Domicilio:** Paseo Rías Altas, 30 - 1º dcha.  
**Ciudad:** 28702 SAN SEBASTIAN DE LOS REYES  
**Teléfono:** 91 663 76 04  
**Fax:** 91 653 15 53  
**E-mail:**  
**Clasificación:** Noticias e Información  
**Sub-Clasificación:** Noticias de interés especial



#### 1. Cifras totales y promedios (Nacional)

MES - AÑO	NAVEGADORES UNICOS	VISITAS	PAGINAS
Junio - 2022	197.816	327.097	425.549
<b>PROMEDIO DIARIO</b>	<b>9.787</b>	<b>10.903</b>	<b>14.185</b>
<b>PROMEDIO LUNES-VIERNES</b>	<b>10.406</b>	<b>11.741</b>	<b>15.560</b>
<b>PROMEDIO SABADO-DOMINGO</b>	<b>8.085</b>	<b>8.598</b>	<b>10.404</b>
<b>PAGINAS / VISITAS</b>	<b>1,30</b>		
<b>DURACION MEDIA VISITAS</b>	<b>0:01:42</b>		
<b>DURACION MEDIA PAGINAS</b>	<b>0:05:16</b>		

#### 2. Secciones (Nacional)

	PAGINAS	%
<b>HOME</b>	<b>32.277</b>	<b>7.58 %</b>
<b>RESTO</b>	<b>393.272</b>	<b>92.42 %</b>

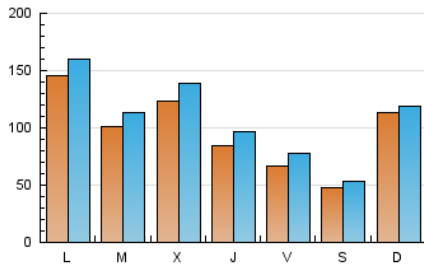
#### 3. Por día del mes (Nacional)

Día	N. únicos	Visitas	Páginas	Día	N. únicos	Visitas	Páginas	Día	N. únicos	Visitas	Páginas
1	9.908	11.415	15.015	11	2.429	2.740	3.897	21	12.199	13.413	17.489
2	8.450	9.695	13.261	12	2.177	2.481	3.813	22	26.127	28.014	33.477
3	6.292	7.322	10.676	13	4.665	5.518	8.812	23	12.399	14.373	18.883
4	4.228	4.660	6.114	14	5.165	6.564	9.811	24	8.158	9.623	13.417
5	2.937	3.258	4.533	15	4.914	5.957	9.427	25	7.745	8.577	10.547
6	5.279	6.243	9.344	16	5.200	6.035	8.761	26	31.601	32.510	35.795
7	4.366	5.183	8.202	17	6.637	7.845	11.440	27	35.695	37.871	43.040
8	10.078	12.205	17.300	18	4.858	5.349	7.226	28	18.698	20.222	24.589
9	8.622	10.186	14.689	19	8.702	9.211	11.309	29	10.598	11.747	15.484
10	5.420	6.393	9.662	20	12.648	14.382	18.690	30	7.407	8.105	10.846

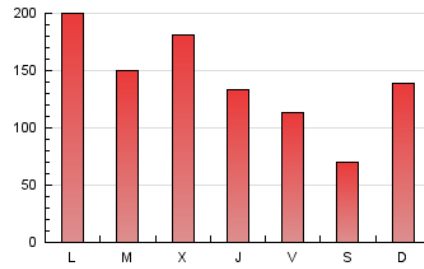
4. Gráficas (Nacional)

4.1 Por día de la semana (promedio)

N. únicos / Visitas (x 100)

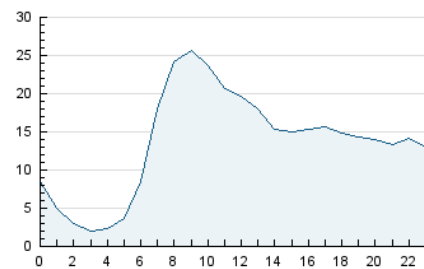


Páginas (x 100)

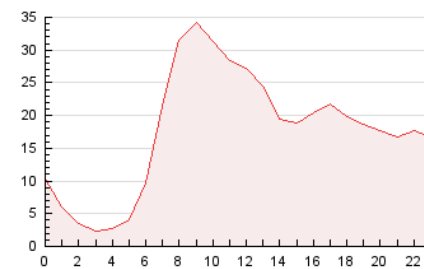


4.2 Por franja horaria (promedio)

Visitas (x 1000)

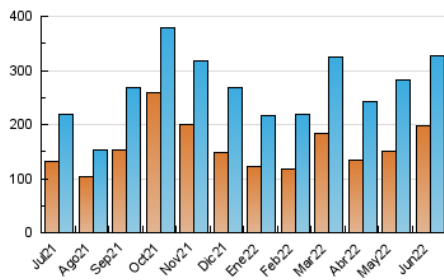


Páginas (x 1000)

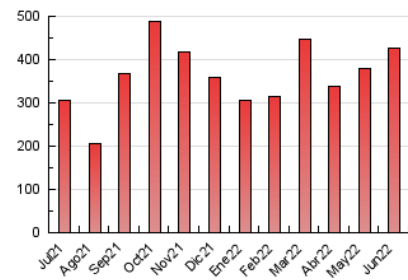


4.3 Por meses

N. únicos / Visitas (x 1000)



Páginas (x 1000)



## 5. Observaciones

Este Medio Electrónico de Comunicación ha sido medido por la herramienta Google Analytics de Google

## 6. Definiciones básicas (Para más información ver Normas Técnicas para el Control de los Medios Electrónicos de Comunicación)

### Página Vista:

Conjunto de ficheros enviado a un usuario como resultado de una petición del mismo recibida por el servidor. Cuando la página está formada por varios marcos (frames), el conjunto de los mismos tendrá, a efectos de cómputo, la consideración de una página unitaria.

### Visita:

Una secuencia ininterrumpida de páginas servidas a un usuario válido. Si dicho usuario no realiza peticiones de páginas en un periodo de tiempo (30 min) la siguiente petición constituirá el inicio de una nueva visita.

### Navegador Único:

Total de combinaciones únicas de una dirección IP y un identificador adicional. Los medios pueden utilizar cookies o el Identificador de Alta de registro.

### Duración Página Vista:

Tiempo acumulado en segundos de todas las páginas vistas (en visitas de dos o más páginas vistas), dividido por el número total de páginas vistas.

### Duración Visita:

Tiempo en segundos de todas las visitas de dos o más páginas vistas, dividido por el número total de visitas de dos o más páginas vistas.

### Tráfico nacional:

Audiencia/difusión correspondiente a España medida en base a los datos de las direcciones IP registradas por el sistema de medición.

## 7. Opinión

De OJDinteractiva, la división de INFORMACIÓN Y CONTROL DE PUBLICACIONES S.A.:

Hemos examinado la información facilitada por el editor del medio electrónico para el periodo que comprende la presente certificación.

Nuestro examen se ha realizado de acuerdo con las normas y procedimientos establecidos en las Normas Técnicas para el Control de los Medios Electrónicos de Comunicación.

En nuestra opinión, la presente acta presenta razonablemente la difusión/audiencia registrada por este medio electrónico.

### ADVERTENCIA:

El trabajo de OJDinteractiva, la división de INFORMACIÓN Y CONTROL DE PUBLICACIONES S.A (INTROL) se limita a la realización de pruebas para la revisión de los datos de recuento suministrados por el editor con la finalidad de expresar una opinión sobre la razonabilidad de dichos datos de acuerdo con las Normas Técnicas para el control de los MEC. Por tanto, INTROL no acepta responsabilidad alguna por las inexactitudes o errores que puedan existir en los datos de recuento. Tampoco acepta ninguna responsabilidad por la falsedad en los datos de recuento recibidos del editor, ni por otros datos de medición que no están incluidos en el análisis.

Julio - 2022

OJDinteractiva