



## INFORMACION Y CONTROL DE PUBLICACIONES, S.A.

Velázquez, 46, 1º Drcha - Tel. 91 435 00 32 Fax 91 435 96 05 - 28001 - MADRID  
 Entença, 218 Entr. 7 - Tel 93 439 24 18 Fax 93 419 25 34 - 08029 - BARCELONA

**Título:** ENERGIAS RENOVABLES  
**URL Primaria:** http://www.energias-renovables.com  
**Editor:** Haya Comunicación, S.L.  
**Domicilio:** Paseo Rías Altas, 30 - 1º dcha.  
**Ciudad:** 28702 SAN SEBASTIAN DE LOS REYES  
**Teléfono:** 91 663 76 04  
**Fax:** 91 653 15 53  
**E-mail:**  
**Clasificación:** Noticias e Información  
**Sub-Clasificación:** Noticias de interés especial



### 1. Cifras totales y promedios (Nacional e Internacional)

MES - AÑO	NAVEGADORES UNICOS	VISITAS	PAGINAS
Junio - 2017	102.541	207.499	335.244
<b>PROMEDIO DIARIO</b>	<b>6.000</b>	<b>6.917</b>	<b>11.175</b>
<b>PROMEDIO LUNES-VIERNES</b>	7.102	8.263	13.432
<b>PROMEDIO SABADO-DOMINGO</b>	2.970	3.213	4.968
<b>PAGINAS / VISITAS</b>	1,62		
<b>DURACION MEDIA VISITAS</b>	0:01:31		
<b>DURACION MEDIA PAGINAS</b>	0:02:24		

### 2. Secciones (Nacional e Internacional)

	PAGINAS	%
<b>HOME</b>	38.338	11.44 %
<b>RESTO</b>	296.906	88.56 %

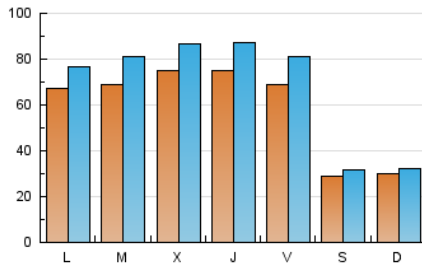
### 3. Por día del mes (Nacional e Internacional)

Día	N. únicos	Visitas	Páginas	Día	N. únicos	Visitas	Páginas	Día	N. únicos	Visitas	Páginas
1	7.791	8.850	13.590	11	2.173	2.348	3.904	21	8.491	9.682	15.004
2	7.341	8.444	13.552	12	6.416	7.417	12.327	22	9.210	11.198	17.504
3	3.861	4.136	5.910	13	7.942	9.544	15.571	23	7.353	8.711	13.961
4	4.996	5.302	7.362	14	7.333	8.444	14.229	24	2.888	3.213	5.064
5	8.326	9.233	13.790	15	6.591	7.543	12.413	25	2.219	2.428	3.983
6	6.807	8.045	13.450	16	6.734	7.983	13.439	26	5.712	6.610	10.940
7	7.183	8.191	13.042	17	2.703	2.980	4.982	27	6.100	7.143	12.486
8	6.656	7.599	12.256	18	2.720	2.912	4.563	28	6.988	8.288	13.502
9	6.374	7.375	12.272	19	6.376	7.346	12.387	29	7.186	8.513	14.397
10	2.199	2.386	3.975	20	6.628	7.690	12.448	30	6.700	7.945	12.941

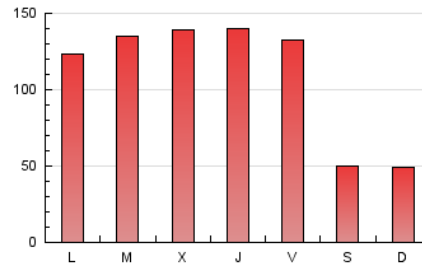
4. Gráficas (Nacional e Internacional)

4.1 Por día de la semana (promedio)

N. únicos / Visitas (x 100)

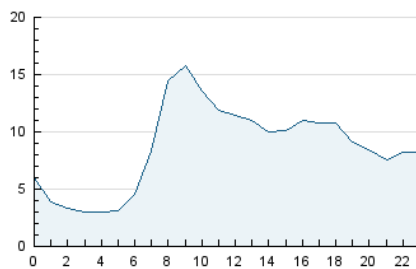


Páginas (x 100)

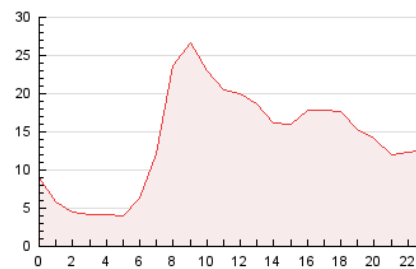


4.2 Por franja horaria (promedio)

Visitas (x 1000)

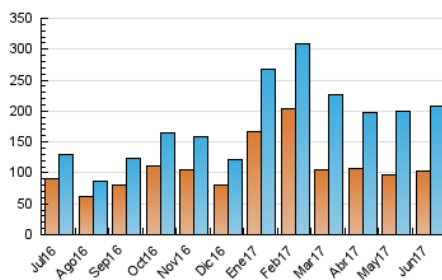


Páginas (x 1000)

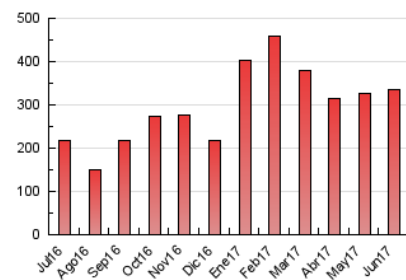


4.3 Por meses

N. únicos / Visitas (x 1000)



Páginas (x 1000)





## INFORMACION Y CONTROL DE PUBLICACIONES, S.A.

Velázquez, 46, 1º Drcha - Tel. 91 435 00 32 Fax 91 435 96 05 - 28001 - MADRID  
 Entença, 218 Entr. 7 - Tel 93 439 24 18 Fax 93 419 25 34 - 08029 - BARCELONA

### Anexo - Tráfico Nacional

**Título:** ENERGIAS RENOVABLES  
**URL Primaria:** http://www.energias-renovables.com  
**Editor:** Haya Comunicación, S.L.  
**Domicilio:** Paseo Rías Altas, 30 - 1º dcha.  
**Ciudad:** 28702 SAN SEBASTIAN DE LOS REYES  
**Teléfono:** 91 663 76 04  
**Fax:** 91 653 15 53  
**E-mail:**  
**Clasificación:** Noticias e Información  
**Sub-Clasificación:** Noticias de interés especial



#### 1. Cifras totales y promedios (Nacional)

MES - AÑO	NAVEGADORES UNICOS	VISITAS	PAGINAS
Junio - 2017	63.324	127.442	216.038
<b>PROMEDIO DIARIO</b>	<b>3.691</b>	<b>4.248</b>	<b>7.201</b>
<b>PROMEDIO LUNES-VIERNES</b>	<b>4.333</b>	<b>5.035</b>	<b>8.627</b>
<b>PROMEDIO SABADO-DOMINGO</b>	<b>1.925</b>	<b>2.085</b>	<b>3.280</b>
<b>PAGINAS / VISITAS</b>	<b>1,70</b>		
<b>DURACION MEDIA VISITAS</b>	<b>0:01:43</b>		
<b>DURACION MEDIA PAGINAS</b>	<b>0:02:24</b>		

#### 2. Secciones (Nacional)

	PAGINAS	%
<b>HOME</b>	31.387	14.53 %
<b>RESTO</b>	184.651	85.47 %

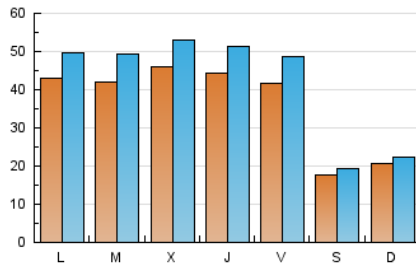
#### 3. Por día del mes (Nacional)

Día	N. únicos	Visitas	Páginas	Día	N. únicos	Visitas	Páginas	Día	N. únicos	Visitas	Páginas
1	4.881	5.518	8.791	11	1.354	1.480	2.679	21	5.360	6.085	9.374
2	4.706	5.401	9.166	12	3.990	4.677	8.255	22	5.415	6.277	10.294
3	2.700	2.859	3.947	13	4.925	5.795	9.956	23	4.206	4.910	8.365
4	4.074	4.313	5.825	14	4.504	5.219	8.938	24	1.399	1.561	2.512
5	5.738	6.396	9.744	15	3.929	4.515	7.744	25	1.225	1.358	2.362
6	4.158	4.945	8.644	16	4.047	4.775	8.669	26	3.438	4.056	7.218
7	4.458	5.142	8.563	17	1.614	1.812	3.183	27	3.596	4.257	8.080
8	3.999	4.621	8.011	18	1.655	1.791	3.024	28	4.023	4.698	8.354
9	3.890	4.548	8.116	19	4.028	4.715	8.561	29	4.007	4.771	8.887
10	1.378	1.508	2.705	20	4.072	4.731	7.817	30	3.949	4.708	8.254

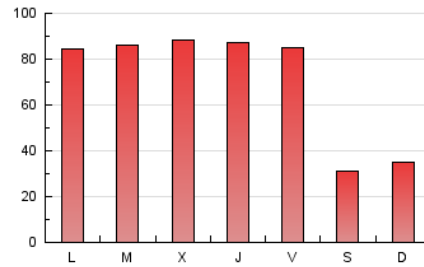
4. Gráficas (Nacional)

4.1 Por día de la semana (promedio)

N. únicos / Visitas (x 100)

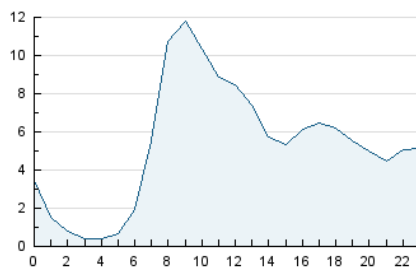


Páginas (x 100)

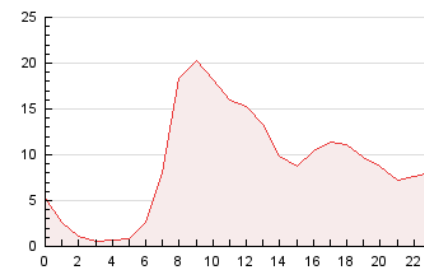


4.2 Por franja horaria (promedio)

Visitas (x 1000)

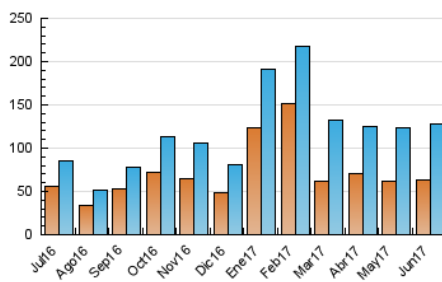


Páginas (x 1000)

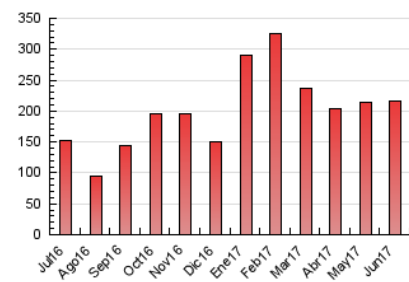


4.3 Por meses

N. únicos / Visitas (x 1000)



Páginas (x 1000)



## 5. Observaciones

Este Medio Electrónico de Comunicación ha sido medido por la herramienta Google Analytics de Google

## 6. Definiciones básicas (Para más información ver Normas Técnicas para el Control de los Medios Electrónicos de Comunicación)

### Página Vista:

Conjunto de ficheros enviado a un usuario como resultado de una petición del mismo recibida por el servidor. Cuando la página está formada por varios marcos (frames), el conjunto de los mismos tendrá, a efectos de cómputo, la consideración de una página unitaria.

### Visita:

Una secuencia ininterrumpida de páginas servidas a un usuario válido. Si dicho usuario no realiza peticiones de páginas en un periodo de tiempo (30 min) la siguiente petición constituirá el inicio de una nueva visita.

### Navegador Único:

Total de combinaciones únicas de una dirección IP y un identificador adicional. Los medios pueden utilizar cookies o el Identificador de Alta de registro.

### Duración Página Vista:

Tiempo acumulado en segundos de todas las páginas vistas (en visitas de dos o más páginas vistas), dividido por el número total de páginas vistas.

### Duración Visita:

Tiempo en segundos de todas las visitas de dos o más páginas vistas, dividido por el número total de visitas de dos o más páginas vistas.

### Tráfico nacional:

Audiencia/difusión correspondiente a España medida en base a los datos de las direcciones IP registradas por el sistema de medición.

## 7. Opinión

De OJDinteractiva, la división de INFORMACIÓN Y CONTROL DE PUBLICACIONES S.A.:

Hemos examinado la información facilitada por el editor del medio electrónico para el periodo que comprende la presente certificación.

Nuestro examen se ha realizado de acuerdo con las normas y procedimientos establecidos en las Normas Técnicas para el Control de los Medios Electrónicos de Comunicación.

En nuestra opinión, la presente acta presenta razonablemente la difusión/audiencia registrada por este medio electrónico.

### ADVERTENCIA:

El trabajo de OJDinteractiva, la división de INFORMACIÓN Y CONTROL DE PUBLICACIONES S.A (INTROL) se limita a la realización de pruebas para la revisión de los datos de recuento suministrados por el editor con la finalidad de expresar una opinión sobre la razonabilidad de dichos datos de acuerdo con las Normas Técnicas para el control de los MEC.

Por tanto, INTROL no acepta responsabilidad alguna por las inexactitudes o errores que puedan existir en los datos de recuento. Tampoco acepta ninguna responsabilidad por la falsedad en los datos de recuento recibidos del editor, ni por otros datos de medición que no están incluidos en el análisis.

Julio - 2017

OJDinteractiva