



## INFORMACION Y CONTROL DE PUBLICACIONES, S.A.

Velázquez, 46, 1º Drcha - Tel. 91 435 00 32 Fax 91 435 96 05 - 28001 - MADRID  
Av. Diagonal 497, 5a planta - Tel 93 439 24 18 Fax 93 419 25 34 - 08029 - BARCELONA

**Título:** ENERGIAS RENOVABLES  
**URL Primaria:** http://www.energias-renovables.com  
**Editor:** Haya Comunicación, S.L.  
**Domicilio:** Paseo Rías Altas, 30 - 1º dcha.  
**Ciudad:** 28702 SAN SEBASTIAN DE LOS REYES  
**Teléfono:** 91 663 76 04  
**Fax:** 91 653 15 53  
**E-mail:**  
**Clasificación:** Noticias e Información  
**Sub-Clasificación:** Noticias de interés especial



### 1. Cifras totales y promedios (Nacional e Internacional)

MES - AÑO	NAVEGADORES UNICOS	VISITAS	PAGINAS
Abril - 2023	158.051	317.347	448.166
<b>PROMEDIO DIARIO</b>	<b>8.951</b>	<b>10.578</b>	<b>14.939</b>
<b>PROMEDIO LUNES-VIERNES</b>	11.117	13.287	18.846
<b>PROMEDIO SABADO-DOMINGO</b>	4.620	5.162	7.124
<b>PAGINAS / VISITAS</b>	1,41		
<b>DURACION MEDIA VISITAS</b>	0:01:42		
<b>DURACION MEDIA PAGINAS</b>	0:03:46		

### 2. Secciones (Nacional e Internacional)

	PAGINAS	%
<b>HOME</b>	33.355	7.44 %
<b>RESTO</b>	414.811	92.56 %

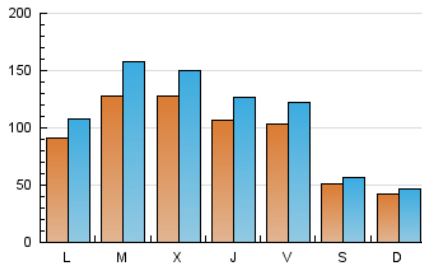
### 3. Por día del mes (Nacional e Internacional)

Día	N. únicos	Visitas	Páginas	Día	N. únicos	Visitas	Páginas	Día	N. únicos	Visitas	Páginas
1	5.129	5.732	7.818	11	11.401	14.128	21.629	21	13.943	16.472	22.158
2	3.394	3.780	5.417	12	11.144	13.284	19.262	22	6.692	7.450	9.841
3	7.829	9.130	13.579	13	10.549	12.752	18.484	23	6.656	7.335	10.066
4	10.997	13.420	19.101	14	10.294	12.359	17.221	24	12.049	14.653	21.573
5	8.686	10.143	14.542	15	4.807	5.348	7.403	25	14.758	18.233	26.132
6	5.552	6.468	9.001	16	3.393	3.769	5.250	26	18.150	21.228	28.638
7	5.623	6.629	8.772	17	7.998	9.326	14.220	27	14.588	17.152	24.330
8	3.682	4.220	6.057	18	14.009	17.461	24.079	28	11.375	13.585	18.272
9	2.913	3.289	4.882	19	13.069	15.216	21.067	29	5.040	5.649	7.576
10	8.539	9.853	14.758	20	11.790	14.239	20.110	30	4.495	5.044	6.928

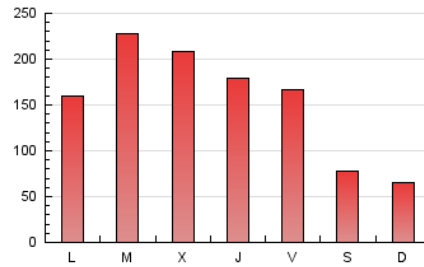
#### 4. Gráficas (Nacional e Internacional)

##### 4.1 Por día de la semana (promedio)

N. únicos / Visitas (x 100)

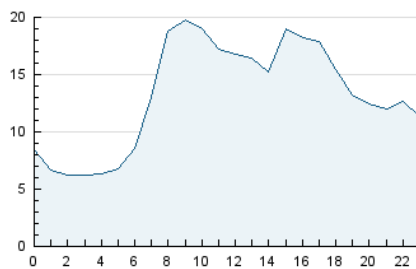


Páginas (x 100)

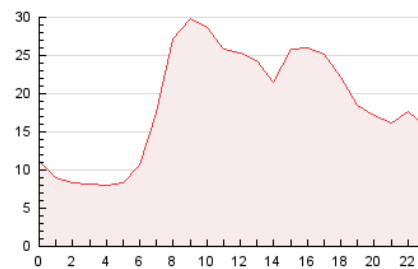


##### 4.2 Por franja horaria (promedio)

Visitas\_ (x 1000)

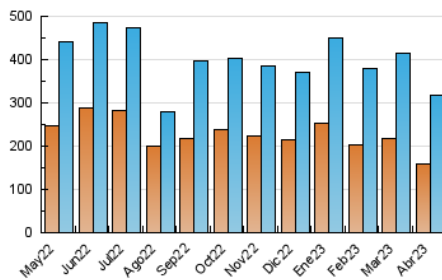


Páginas (x 1000)

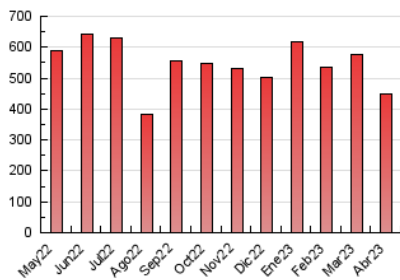


##### 4.3 Por meses

N. únicos / Visitas (x 1000)



Páginas (x 1000)





## INFORMACION Y CONTROL DE PUBLICACIONES, S.A.

Velázquez, 46, 1ª Drcha - Tel. 91 435 00 32 Fax 91 435 96 05 - 28001 - MADRID  
Av. Diagonal 497, 5a planta - Tel 93 439 24 18 Fax 93 419 25 34 - 08029 - BARCELONA

### Anexo - Tráfico Nacional

**Título:** ENERGIAS RENOVABLES  
**URL Primaria:** http://www.energias-renovables.com  
**Editor:** Haya Comunicación, S.L.  
**Domicilio:** Paseo Rías Altas, 30 - 1ª dcha.  
**Ciudad:** 28702 SAN SEBASTIAN DE LOS REYES  
**Teléfono:** 91 663 76 04  
**Fax:** 91 653 15 53  
**E-mail:**  
**Clasificación:** Noticias e Información  
**Sub-Clasificación:** Noticias de interés especial



#### 1. Cifras totales y promedios (Nacional)

MES - AÑO	NAVEGADORES UNICOS	VISITAS	PAGINAS
Abril - 2023	90.134	181.964	264.041
<b>PROMEDIO DIARIO</b>	<b>5.130</b>	<b>6.065</b>	<b>8.801</b>
<b>PROMEDIO LUNES-VIERNES</b>	6.318	7.554	11.023
<b>PROMEDIO SABADO-DOMINGO</b>	2.753	3.088	4.358
<b>PAGINAS / VISITAS</b>	1,45		
<b>DURACION MEDIA VISITAS</b>	0:02:00		
<b>DURACION MEDIA PAGINAS</b>	0:04:06		

#### 2. Secciones (Nacional)

	PAGINAS	%
<b>HOME</b>	28.658	10.85 %
<b>RESTO</b>	235.383	89.15 %

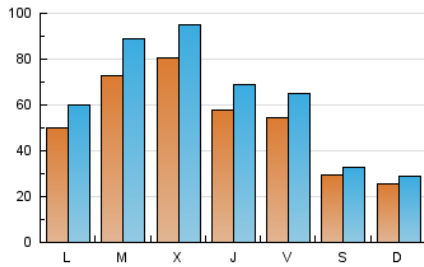
#### 3. Por día del mes (Nacional)

Día	N. únicos	Visitas	Páginas	Día	N. únicos	Visitas	Páginas	Día	N. únicos	Visitas	Páginas
<b>1</b>	3.020	3.388	4.860	<b>11</b>	6.165	7.819	12.556	<b>21</b>	8.496	10.095	13.753
<b>2</b>	1.849	2.099	3.167	<b>12</b>	6.199	7.497	11.259	<b>22</b>	4.297	4.793	6.354
<b>3</b>	4.222	4.969	8.025	<b>13</b>	5.725	6.915	10.556	<b>23</b>	4.960	5.451	7.353
<b>4</b>	6.155	7.367	10.680	<b>14</b>	5.000	6.042	8.987	<b>24</b>	6.746	8.334	12.696
<b>5</b>	4.493	5.341	8.097	<b>15</b>	2.848	3.147	4.362	<b>25</b>	8.282	10.187	14.656
<b>6</b>	2.035	2.424	3.794	<b>16</b>	1.844	2.072	3.139	<b>26</b>	13.129	15.201	20.260
<b>7</b>	2.258	2.676	3.838	<b>17</b>	4.321	5.127	8.368	<b>27</b>	9.708	11.235	15.757
<b>8</b>	1.514	1.747	2.743	<b>18</b>	8.506	10.194	13.766	<b>28</b>	6.002	7.241	10.705
<b>9</b>	1.393	1.616	2.526	<b>19</b>	8.472	9.857	13.705	<b>29</b>	3.009	3.395	4.676
<b>10</b>	4.703	5.611	8.934	<b>20</b>	5.742	6.956	10.068	<b>30</b>	2.799	3.168	4.401

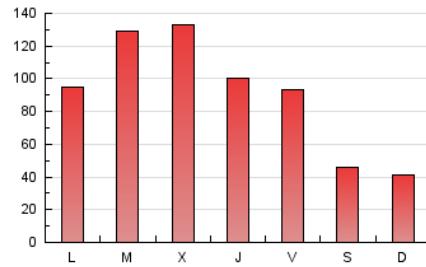
#### 4. Gráficas (Nacional)

##### 4.1 Por día de la semana (promedio)

N. únicos / Visitas (x 100)

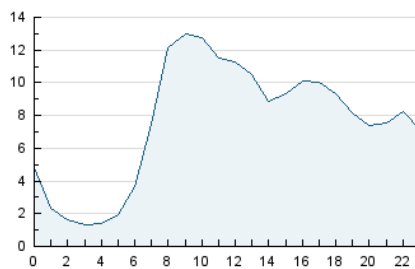


Páginas (x 100)

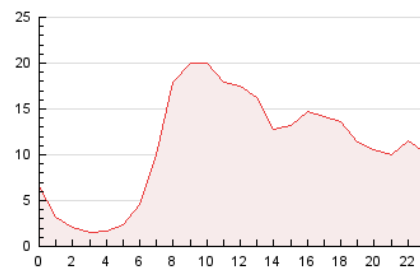


##### 4.2 Por franja horaria (promedio)

Visitas\_ (x 1000)

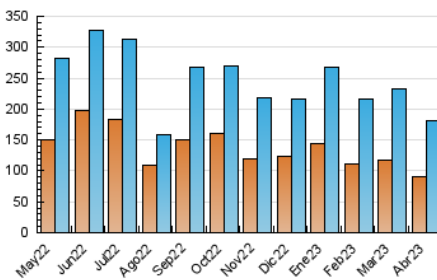


Páginas (x 1000)

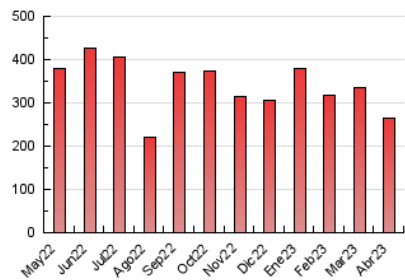


##### 4.3 Por meses

N. únicos / Visitas (x 1000)



Páginas (x 1000)



## 5. Observaciones

Este Medio Electrónico de Comunicación ha sido medido por la herramienta Google Analytics de Google (Universal Analytics)

## 6. Definiciones básicas (Para más información ver Normas Técnicas para el Control de los Medios Electrónicos de Comunicación)

### Página Vista:

Conjunto de ficheros enviado a un usuario como resultado de una petición del mismo recibida por el servidor. Cuando la página está formada por varios marcos (frames), el conjunto de los mismos tendrá, a efectos de cómputo, la consideración de una página unitaria.

### Visita:

Una secuencia ininterrumpida de páginas servidas a un usuario válido. Si dicho usuario no realiza peticiones de páginas en un periodo de tiempo (30 min) la siguiente petición constituirá el inicio de una nueva visita.

### Navegador Único:

Total de combinaciones únicas de una dirección IP y un identificador adicional. Los medios pueden utilizar cookies o el Identificador de Alta de registro.

### Duración Página Vista:

Tiempo acumulado en segundos de todas las páginas vistas (en visitas de dos o más páginas vistas), dividido por el número total de páginas vistas.

### Duración Visita:

Tiempo en segundos de todas las visitas de dos o más páginas vistas, dividido por el número total de visitas de dos o más páginas vistas.

### Tráfico nacional:

Audiencia/difusión correspondiente a España medida en base a los datos de las direcciones IP registradas por el sistema de medición.

## 7. Opinión

De OJDinteractiva, la división de INFORMACIÓN Y CONTROL DE PUBLICACIONES S.A.:

Hemos examinado la información facilitada por el editor del medio electrónico para el periodo que comprende la presente certificación.

Nuestro examen se ha realizado de acuerdo con las normas y procedimientos establecidos en las Normas Técnicas para el Control de los Medios Electrónicos de Comunicación.

En nuestra opinión, la presente acta presenta razonablemente la difusión/audiencia registrada por este medio electrónico.

### ADVERTENCIA:

El trabajo de OJDinteractiva, la división de INFORMACIÓN Y CONTROL DE PUBLICACIONES S.A (INTROL) se limita a la realización de pruebas para la revisión de los datos de recuento suministrados por el editor con la finalidad de expresar una opinión sobre la razonabilidad de dichos datos de acuerdo con las Normas Técnicas para el control de los MEC.

Por tanto, INTROL no acepta responsabilidad alguna por las inexactitudes o errores que puedan existir en los datos de recuento. Tampoco acepta ninguna responsabilidad por la falsedad en los datos de recuento recibidos del editor, ni por otros datos de medición que no están incluidos en el análisis.

Mayo - 2023

OJDinteractiva