



## INFORMACION Y CONTROL DE PUBLICACIONES, S.A.

Velázquez, 46, 1º Drcha - Tel. 91 435 00 32 Fax 91 435 96 05 - 28001 - MADRID  
 Entença, 218 Entr. 7 - Tel 93 439 24 18 Fax 93 419 25 34 - 08029 - BARCELONA

**Título:** ENERGIAS RENOVABLES  
**URL Primaria:** http://www.energias-renovables.com  
**Editor:** Haya Comunicación, S.L.  
**Domicilio:** Paseo Rías Altas, 30 - 1º dcha.  
**Ciudad:** 28702 SAN SEBASTIAN DE LOS REYES  
**Teléfono:** 91 663 76 04  
**Fax:** 91 653 15 53  
**E-mail:**  
**Clasificación:** Noticias e Información  
**Sub-Clasificación:** Noticias de interés especial



### 1. Cifras totales y promedios (Nacional e Internacional)

MES - AÑO	NAVEGADORES UNICOS	VISITAS	PAGINAS
Abril - 2021	170.537	283.431	426.686
<b>PROMEDIO DIARIO</b>	<b>8.327</b>	<b>9.448</b>	<b>14.223</b>
<b>PROMEDIO LUNES-VIERNES</b>	9.706	11.098	16.856
<b>PROMEDIO SABADO-DOMINGO</b>	4.535	4.909	6.982
<b>PAGINAS / VISITAS</b>	1,51		
<b>DURACION MEDIA VISITAS</b>	0:01:15		
<b>DURACION MEDIA PAGINAS</b>	0:02:21		

### 2. Secciones (Nacional e Internacional)

	PAGINAS	%
<b>HOME</b>	29.970	7.02 %
<b>RESTO</b>	396.716	92.98 %

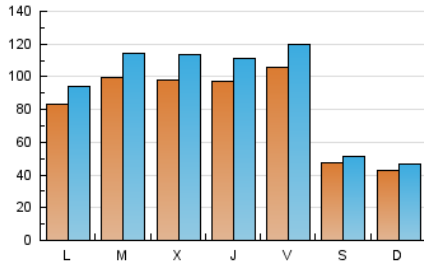
### 3. Por día del mes (Nacional e Internacional)

Día	N. únicos	Visitas	Páginas	Día	N. únicos	Visitas	Páginas	Día	N. únicos	Visitas	Páginas
1	6.487	7.062	10.910	11	3.834	4.193	6.348	21	10.363	11.730	17.670
2	7.048	7.812	11.422	12	7.827	8.855	14.031	22	11.371	13.446	20.835
3	5.508	5.901	7.889	13	12.127	13.793	21.125	23	10.494	12.156	18.321
4	3.748	4.049	6.106	14	8.876	10.989	17.287	24	5.470	5.936	8.027
5	7.998	9.024	14.227	15	10.444	12.322	18.908	25	5.911	6.356	8.887
6	8.746	9.855	14.951	16	8.702	10.172	14.993	26	9.739	10.886	17.422
7	10.017	11.281	17.064	17	3.709	4.057	6.003	27	10.889	12.456	19.478
8	10.922	12.391	18.181	18	3.767	4.041	5.697	28	9.886	11.307	17.267
9	9.801	11.761	18.629	19	7.853	8.825	13.709	29	9.227	10.335	15.320
10	4.335	4.741	6.902	20	8.019	9.575	15.487	30	16.700	18.124	23.590

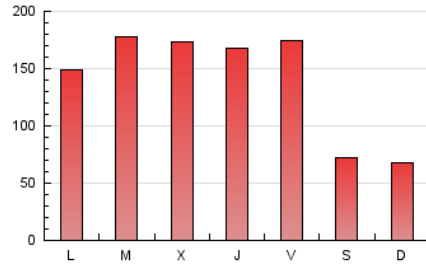
#### 4. Gráficas (Nacional e Internacional)

##### 4.1 Por día de la semana (promedio)

N. únicos / Visitas (x 100)



Páginas (x 100)

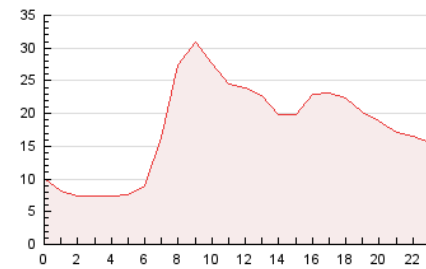


##### 4.2 Por franja horaria (promedio)

Visitas (x 1000)

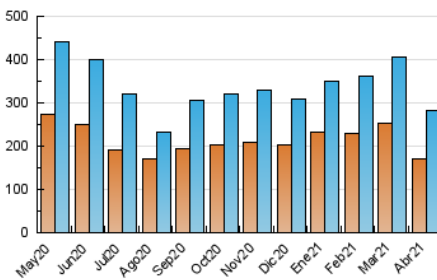


Páginas (x 1000)

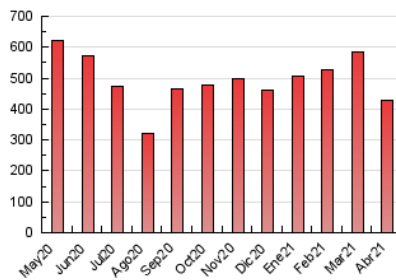


##### 4.3 Por meses

N. únicos / Visitas (x 1000)



Páginas (x 1000)





## INFORMACION Y CONTROL DE PUBLICACIONES, S.A.

Velázquez, 46, 1º Drcha - Tel. 91 435 00 32 Fax 91 435 96 05 - 28001 - MADRID  
 Entença, 218 Entr. 7 - Tel 93 439 24 18 Fax 93 419 25 34 - 08029 - BARCELONA

### Anexo - Tráfico Nacional

**Título:** ENERGIAS RENOVABLES  
**URL Primaria:** http://www.energias-renovables.com  
**Editor:** Haya Comunicación, S.L.  
**Domicilio:** Paseo Rías Altas, 30 - 1º dcha.  
**Ciudad:** 28702 SAN SEBASTIAN DE LOS REYES  
**Teléfono:** 91 663 76 04  
**Fax:** 91 653 15 53  
**E-mail:**  
**Clasificación:** Noticias e Información  
**Sub-Clasificación:** Noticias de interés especial



#### 1. Cifras totales y promedios (Nacional)

MES - AÑO	NAVEGADORES UNICOS	VISITAS	PAGINAS
Abril - 2021	85.634	147.457	235.812
<b>PROMEDIO DIARIO</b>	<b>4.286</b>	<b>4.915</b>	<b>7.860</b>
<b>PROMEDIO LUNES-VIERNES</b>	<b>4.990</b>	<b>5.767</b>	<b>9.294</b>
<b>PROMEDIO SABADO-DOMINGO</b>	<b>2.350</b>	<b>2.572</b>	<b>3.918</b>
<b>PAGINAS / VISITAS</b>	<b>1,60</b>		
<b>DURACION MEDIA VISITAS</b>	<b>0:01:31</b>		
<b>DURACION MEDIA PAGINAS</b>	<b>0:02:29</b>		

#### 2. Secciones (Nacional)

	PAGINAS	%
<b>HOME</b>	24.852	10.54 %
<b>RESTO</b>	210.960	89.46 %

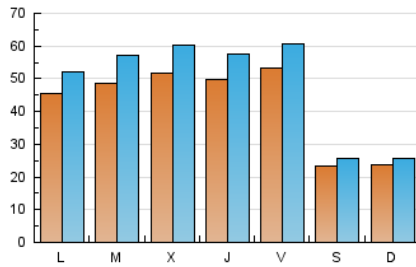
#### 3. Por día del mes (Nacional)

Día	N. únicos	Visitas	Páginas	Día	N. únicos	Visitas	Páginas	Día	N. únicos	Visitas	Páginas
1	3.557	3.882	6.216	11	2.133	2.381	3.928	21	5.574	6.372	10.102
2	3.361	3.783	5.730	12	4.270	4.957	8.601	22	5.454	6.485	10.493
3	3.060	3.274	4.396	13	5.105	6.088	10.144	23	4.593	5.367	9.242
4	2.075	2.273	3.704	14	4.937	6.053	9.705	24	2.312	2.553	3.948
5	4.568	5.229	8.686	15	5.800	6.755	10.521	25	3.294	3.584	5.476
6	4.802	5.453	8.763	16	4.447	5.191	8.681	26	5.096	5.854	10.181
7	5.057	5.745	8.994	17	1.835	2.025	3.036	27	5.482	6.466	10.520
8	5.252	6.189	9.551	18	1.923	2.086	3.167	28	5.096	5.887	9.533
9	4.940	5.857	9.845	19	4.220	4.857	8.244	29	4.828	5.444	8.500
10	2.167	2.403	3.687	20	4.028	4.840	8.136	30	9.310	10.124	14.082

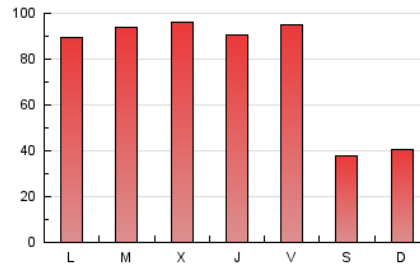
4. Gráficas (Nacional)

4.1 Por día de la semana (promedio)

N. únicos / Visitas (x 100)

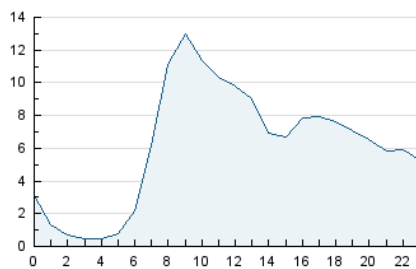


Páginas (x 100)

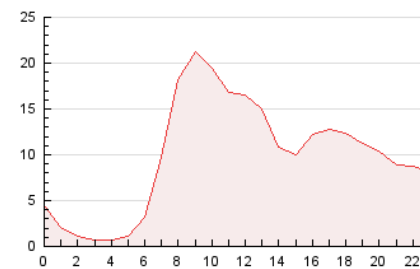


4.2 Por franja horaria (promedio)

Visitas (x 1000)

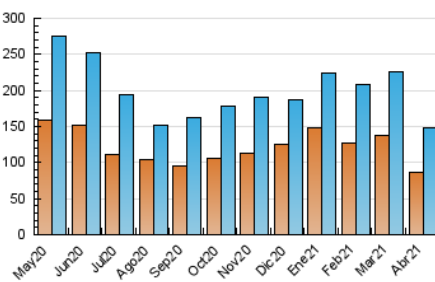


Páginas (x 1000)

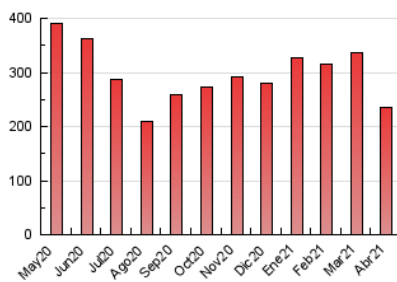


4.3 Por meses

N. únicos / Visitas (x 1000)



Páginas (x 1000)



## 5. Observaciones

Este Medio Electrónico de Comunicación ha sido medido por la herramienta Google Analytics de Google

## 6. Definiciones básicas (Para más información ver Normas Técnicas para el Control de los Medios Electrónicos de Comunicación)

### Página Vista:

Conjunto de ficheros enviado a un usuario como resultado de una petición del mismo recibida por el servidor. Cuando la página está formada por varios marcos (frames), el conjunto de los mismos tendrá, a efectos de cómputo, la consideración de una página unitaria.

### Visita:

Una secuencia ininterrumpida de páginas servidas a un usuario válido. Si dicho usuario no realiza peticiones de páginas en un periodo de tiempo (30 min) la siguiente petición constituirá el inicio de una nueva visita.

### Navegador Único:

Total de combinaciones únicas de una dirección IP y un identificador adicional. Los medios pueden utilizar cookies o el Identificador de Alta de registro.

### Duración Página Vista:

Tiempo acumulado en segundos de todas las páginas vistas (en visitas de dos o más páginas vistas), dividido por el número total de páginas vistas.

### Duración Visita:

Tiempo en segundos de todas las visitas de dos o más páginas vistas, dividido por el número total de visitas de dos o más páginas vistas.

### Tráfico nacional:

Audiencia/difusión correspondiente a España medida en base a los datos de las direcciones IP registradas por el sistema de medición.

## 7. Opinión

De OJDinteractiva, la división de INFORMACIÓN Y CONTROL DE PUBLICACIONES S.A.:

Hemos examinado la información facilitada por el editor del medio electrónico para el periodo que comprende la presente certificación.

Nuestro examen se ha realizado de acuerdo con las normas y procedimientos establecidos en las Normas Técnicas para el Control de los Medios Electrónicos de Comunicación.

En nuestra opinión, la presente acta presenta razonablemente la difusión/audiencia registrada por este medio electrónico.

### ADVERTENCIA:

El trabajo de OJDinteractiva, la división de INFORMACIÓN Y CONTROL DE PUBLICACIONES S.A (INTROL) se limita a la realización de pruebas para la revisión de los datos de recuento suministrados por el editor con la finalidad de expresar una opinión sobre la razonabilidad de dichos datos de acuerdo con las Normas Técnicas para el control de los MEC.

Por tanto, INTROL no acepta responsabilidad alguna por las inexactitudes o errores que puedan existir en los datos de recuento. Tampoco acepta ninguna responsabilidad por la falsedad en los datos de recuento recibidos del editor, ni por otros datos de medición que no están incluidos en el análisis.

Mayo - 2021

OJDinteractiva