



INFORMACION Y CONTROL DE PUBLICACIONES, S.A.

Velázquez, 46, 1º Drcha - Tel. 91 435 00 32 Fax 91 435 96 05 - 28001 - MADRID
 Entença, 218 Entr. 7 - Tel 93 439 24 18 Fax 93 419 25 34 - 08029 - BARCELONA

Título: ENERGIAS RENOVABLES
URL Primaria: http://www.energias-renovables.com
Editor: Haya Comunicación, S.L.
Domicilio: Paseo Rías Altas, 30 - 1º dcha.
Ciudad: 28702 SAN SEBASTIAN DE LOS REYES
Teléfono: 91 663 76 04
Fax: 91 653 15 53
E-mail:
Clasificación: Noticias e Información
Sub-Clasificación: Noticias de interés especial



1. Cifras totales y promedios (Nacional e Internacional)

MES - AÑO	NAVEGADORES UNICOS	VISITAS	PAGINAS
Abril - 2019	197.994	323.742	479.730
PROMEDIO DIARIO	9.684	10.791	15.991
PROMEDIO LUNES-VIERNES	11.032	12.353	18.440
PROMEDIO SABADO-DOMINGO	5.975	6.498	9.255
PAGINAS / VISITAS	1,48		
DURACION MEDIA VISITAS	0:01:11		
DURACION MEDIA PAGINAS	0:02:25		

2. Secciones (Nacional e Internacional)

	PAGINAS	%
HOME	37.591	7.84 %
RESTO	442.139	92.16 %

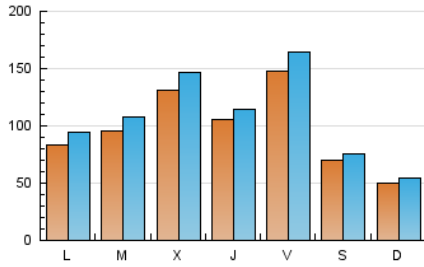
3. Por día del mes (Nacional e Internacional)

Día	N. únicos	Visitas	Páginas	Día	N. únicos	Visitas	Páginas	Día	N. únicos	Visitas	Páginas
1	8.816	9.765	15.578	11	10.969	12.193	17.369	21	3.887	4.295	6.872
2	8.017	9.033	15.369	12	12.052	13.677	20.096	22	7.972	9.192	15.009
3	12.437	13.964	20.461	13	4.517	4.959	7.479	23	10.050	11.656	18.620
4	11.319	12.155	17.886	14	4.276	4.647	6.867	24	8.231	9.448	15.392
5	18.815	21.079	30.360	15	7.282	8.277	13.129	25	10.787	11.833	17.117
6	12.337	13.302	17.699	16	10.329	11.491	16.603	26	17.912	19.742	27.256
7	8.649	9.369	12.835	17	14.294	15.825	22.064	27	5.797	6.244	8.519
8	10.169	11.435	18.147	18	9.026	9.817	13.177	28	3.201	3.558	5.441
9	11.825	13.418	21.070	19	10.184	11.284	15.427	29	7.232	8.313	13.661
10	17.631	19.629	27.246	20	5.135	5.608	8.328	30	7.365	8.534	14.653

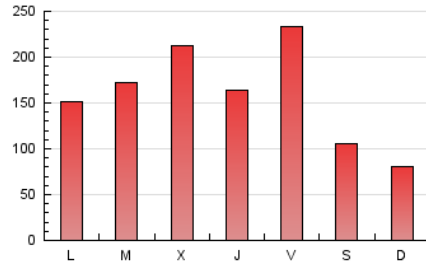
4. Gráficas (Nacional e Internacional)

4.1 Por día de la semana (promedio)

N. únicos / Visitas (x 100)

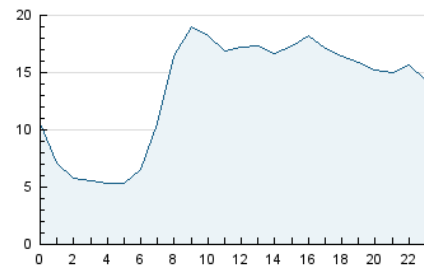


Páginas (x 100)

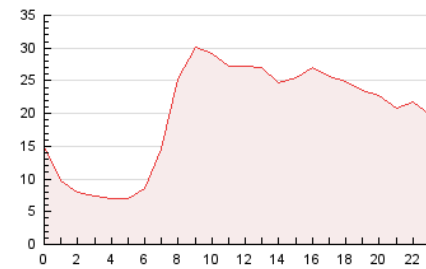


4.2 Por franja horaria (promedio)

Visitas (x 1000)

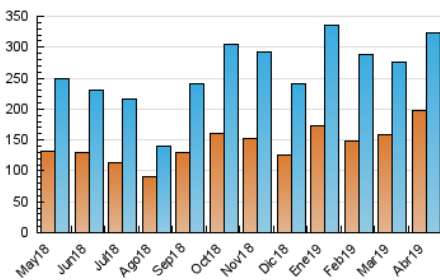


Páginas (x 1000)

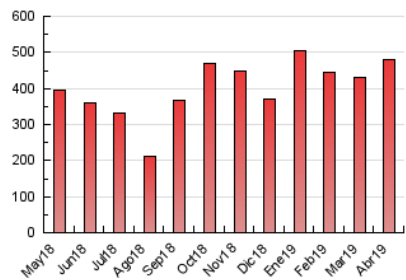


4.3 Por meses

N. únicos / Visitas (x 1000)



Páginas (x 1000)





INFORMACION Y CONTROL DE PUBLICACIONES, S.A.

Velázquez, 46, 1º Drcha - Tel. 91 435 00 32 Fax 91 435 96 05 - 28001 - MADRID
 Entença, 218 Entr. 7 - Tel 93 439 24 18 Fax 93 419 25 34 - 08029 - BARCELONA

Anexo - Tráfico Nacional

Título: ENERGIAS RENOVABLES
URL Primaria: http://www.energias-renovables.com
Editor: Haya Comunicación, S.L.
Domicilio: Paseo Rías Altas, 30 - 1º dcha.
Ciudad: 28702 SAN SEBASTIAN DE LOS REYES
Teléfono: 91 663 76 04
Fax: 91 653 15 53
E-mail:
Clasificación: Noticias e Información
Sub-Clasificación: Noticias de interés especial



1. Cifras totales y promedios (Nacional)

MES - AÑO	NAVEGADORES UNICOS	VISITAS	PAGINAS
Abril - 2019	117.475	203.451	308.697
PROMEDIO DIARIO	6.047	6.782	10.290
PROMEDIO LUNES-VIERNES	6.850	7.715	11.767
PROMEDIO SABADO-DOMINGO	3.838	4.214	6.228
PAGINAS / VISITAS	1,52		
DURACION MEDIA VISITAS	0:01:20		
DURACION MEDIA PAGINAS	0:02:33		

2. Secciones (Nacional)

	PAGINAS	%
HOME	32.171	10.42 %
RESTO	276.526	89.58 %

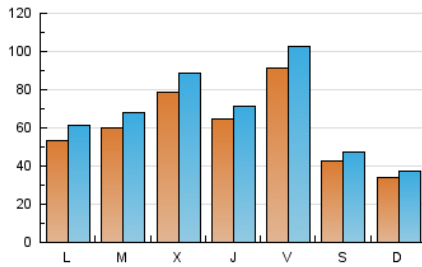
3. Por día del mes (Nacional)

Día	N. únicos	Visitas	Páginas	Día	N. únicos	Visitas	Páginas	Día	N. únicos	Visitas	Páginas
1	6.135	6.838	10.650	11	6.407	7.189	10.644	21	2.418	2.695	4.681
2	5.158	5.832	9.938	12	6.550	7.504	11.839	22	5.173	6.006	10.073
3	7.918	8.813	12.826	13	2.671	2.970	4.601	23	6.320	7.290	11.807
4	6.476	7.063	11.277	14	2.897	3.172	4.916	24	5.166	5.939	9.734
5	12.732	14.492	21.418	15	4.254	4.933	8.162	25	8.114	8.828	12.714
6	8.065	8.831	12.310	16	6.431	7.268	10.744	26	12.341	13.317	17.937
7	6.250	6.809	9.652	17	7.968	8.934	12.740	27	3.774	4.081	5.489
8	6.910	7.852	12.828	18	4.906	5.405	7.596	28	1.941	2.193	3.482
9	7.856	8.881	13.860	19	5.021	5.638	8.021	29	4.320	5.051	8.647
10	10.356	11.792	17.075	20	2.686	2.960	4.692	30	4.188	4.875	8.344

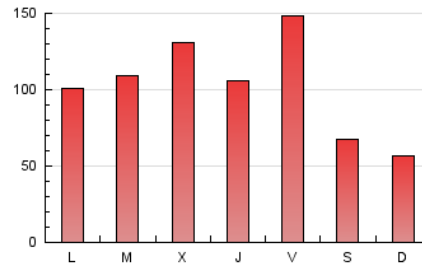
4. Gráficas (Nacional)

4.1 Por día de la semana (promedio)

N. únicos / Visitas (x 100)

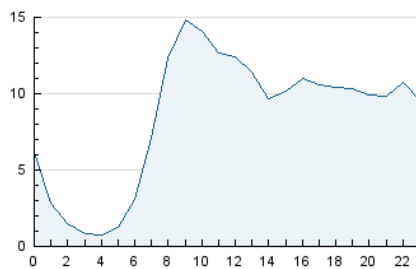


Páginas (x 100)

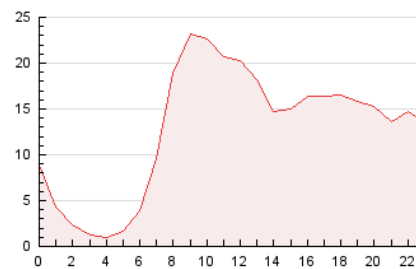


4.2 Por franja horaria (promedio)

Visitas (x 1000)

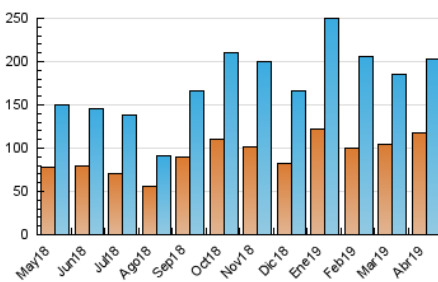


Páginas (x 1000)

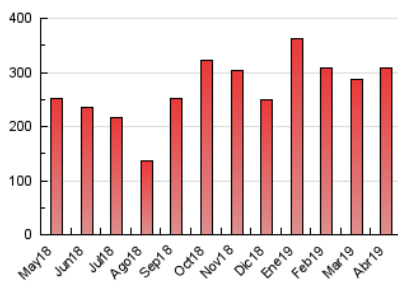


4.3 Por meses

N. únicos / Visitas (x 1000)



Páginas (x 1000)



5. Observaciones

Este Medio Electrónico de Comunicación ha sido medido por la herramienta Google Analytics de Google

6. Definiciones básicas (Para más información ver Normas Técnicas para el Control de los Medios Electrónicos de Comunicación)

Página Vista:

Conjunto de ficheros enviado a un usuario como resultado de una petición del mismo recibida por el servidor. Cuando la página está formada por varios marcos (frames), el conjunto de los mismos tendrá, a efectos de cómputo, la consideración de una página unitaria.

Visita:

Una secuencia ininterrumpida de páginas servidas a un usuario válido. Si dicho usuario no realiza peticiones de páginas en un periodo de tiempo (30 min) la siguiente petición constituirá el inicio de una nueva visita.

Navegador Único:

Total de combinaciones únicas de una dirección IP y un identificador adicional. Los medios pueden utilizar cookies o el Identificador de Alta de registro.

Duración Página Vista:

Tiempo acumulado en segundos de todas las páginas vistas (en visitas de dos o más páginas vistas), dividido por el número total de páginas vistas.

Duración Visita:

Tiempo en segundos de todas las visitas de dos o más páginas vistas, dividido por el número total de visitas de dos o más páginas vistas.

Tráfico nacional:

Audiencia/difusión correspondiente a España medida en base a los datos de las direcciones IP registradas por el sistema de medición.

7. Opinión

De OJDinteractiva, la división de INFORMACIÓN Y CONTROL DE PUBLICACIONES S.A.:

Hemos examinado la información facilitada por el editor del medio electrónico para el periodo que comprende la presente certificación.

Nuestro examen se ha realizado de acuerdo con las normas y procedimientos establecidos en las Normas Técnicas para el Control de los Medios Electrónicos de Comunicación.

En nuestra opinión, la presente acta presenta razonablemente la difusión/audiencia registrada por este medio electrónico.

ADVERTENCIA:

El trabajo de OJDinteractiva, la división de INFORMACIÓN Y CONTROL DE PUBLICACIONES S.A (INTROL) se limita a la realización de pruebas para la revisión de los datos de recuento suministrados por el editor con la finalidad de expresar una opinión sobre la razonabilidad de dichos datos de acuerdo con las Normas Técnicas para el control de los MEC.

Por tanto, INTROL no acepta responsabilidad alguna por las inexactitudes o errores que puedan existir en los datos de recuento. Tampoco acepta ninguna responsabilidad por la falsedad en los datos de recuento recibidos del editor, ni por otros datos de medición que no están incluidos en el análisis.

Mayo - 2019

OJDinteractiva