



## INFORMACION Y CONTROL DE PUBLICACIONES, S.A.

Velázquez, 46, 1º Drcha - Tel. 91 435 00 32 Fax 91 435 96 05 - 28001 - MADRID  
 Entença, 218 Entr. 7 - Tel 93 439 24 18 Fax 93 419 25 34 - 08029 - BARCELONA

**Título:** ENERGIAS RENOVABLES  
**URL Primaria:** http://www.energias-renovables.com  
**Editor:** Haya Comunicación, S.L.  
**Domicilio:** Paseo Rías Altas, 30 - 1º dcha.  
**Ciudad:** 28702 SAN SEBASTIAN DE LOS REYES  
**Teléfono:** 91 663 76 04  
**Fax:** 91 653 15 53  
**E-mail:**  
**Clasificación:** Noticias e Información  
**Sub-Clasificación:** Noticias de interés especial



### 1. Cifras totales y promedios (Nacional e Internacional)

MES - AÑO	NAVEGADORES UNICOS	VISITAS	PAGINAS
Enero - 2016	94.398	143.704	254.696
<b>PROMEDIO DIARIO</b>	<b>4.153</b>	<b>4.636</b>	<b>8.216</b>
<b>PROMEDIO LUNES-VIERNES</b>	5.037	5.641	10.085
<b>PROMEDIO SABADO-DOMINGO</b>	2.296	2.524	4.292
<b>PAGINAS / VISITAS</b>	1,77		
<b>DURACION MEDIA VISITAS</b>	0:01:46		
<b>DURACION MEDIA PAGINAS</b>	0:02:18		

### 2. Secciones (Nacional e Internacional)

	PAGINAS	%
<b>HOME</b>	42.098	16.53 %
<b>RESTO</b>	212.598	83.47 %

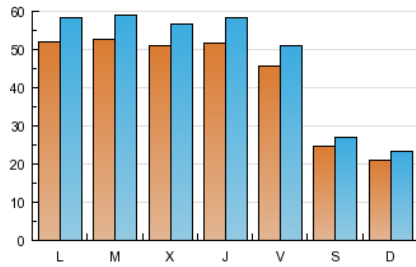
### 3. Por día del mes (Nacional e Internacional)

Día	N. únicos	Visitas	Páginas	Día	N. únicos	Visitas	Páginas	Día	N. únicos	Visitas	Páginas
1	1.329	1.495	2.806	11	5.628	6.391	11.635	21	5.176	5.809	10.487
2	1.511	1.654	3.119	12	5.917	6.623	11.320	22	5.177	5.771	10.455
3	1.538	1.704	3.251	13	6.606	7.383	12.977	23	2.569	2.816	4.852
4	4.324	4.765	8.556	14	6.024	6.833	11.899	24	2.105	2.342	3.825
5	3.830	4.241	7.737	15	6.331	7.070	12.823	25	5.068	5.708	10.087
6	2.567	2.806	4.815	16	3.043	3.351	5.480	26	5.484	6.169	11.127
7	4.470	5.045	9.004	17	2.465	2.708	4.622	27	5.384	6.012	10.751
8	5.153	5.727	9.866	18	5.719	6.453	12.243	28	5.000	5.605	10.010
9	2.812	3.092	5.285	19	5.880	6.604	11.625	29	4.924	5.510	9.854
10	2.294	2.533	4.276	20	5.777	6.445	11.702	30	2.447	2.637	4.101
								31	2.180	2.402	4.106

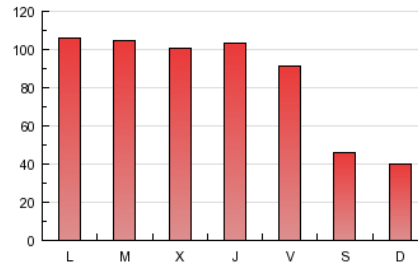
4. Gráficas (Nacional e Internacional)

4.1 Por día de la semana (promedio)

N. únicos / Visitas (x 100)



Páginas (x 100)

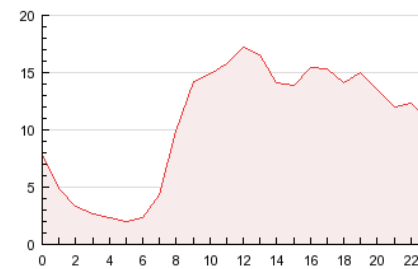


4.2 Por franja horaria (promedio)

Visitas (x 1000)

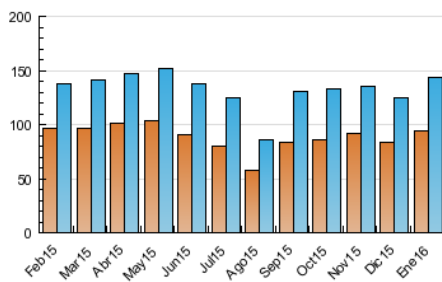


Páginas (x 1000)

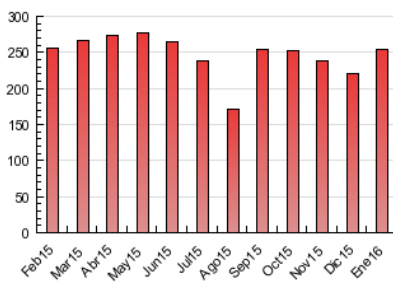


4.3 Por meses

N. únicos / Visitas (x 1000)



Páginas (x 1000)





## INFORMACION Y CONTROL DE PUBLICACIONES, S.A.

Velázquez, 46, 1º Drcha - Tel. 91 435 00 32 Fax 91 435 96 05 - 28001 - MADRID  
 Entença, 218 Entr. 7 - Tel 93 439 24 18 Fax 93 419 25 34 - 08029 - BARCELONA

### Anexo - Tráfico Nacional

**Título:** ENERGIAS RENOVABLES  
**URL Primaria:** http://www.energias-renovables.com  
**Editor:** Haya Comunicación, S.L.  
**Domicilio:** Paseo Rías Altas, 30 - 1º dcha.  
**Ciudad:** 28702 SAN SEBASTIAN DE LOS REYES  
**Teléfono:** 91 663 76 04  
**Fax:** 91 653 15 53  
**E-mail:**  
**Clasificación:** Noticias e Información  
**Sub-Clasificación:** Noticias de interés especial



#### 1. Cifras totales y promedios (Nacional)

MES - AÑO	NAVEGADORES UNICOS	VISITAS	PAGINAS
Enero - 2016	61.753	100.529	188.866
<b>PROMEDIO DIARIO</b>	<b>2.870</b>	<b>3.243</b>	<b>6.092</b>
<b>PROMEDIO LUNES-VIERNES</b>	<b>3.454</b>	<b>3.925</b>	<b>7.470</b>
<b>PROMEDIO SABADO-DOMINGO</b>	<b>1.645</b>	<b>1.810</b>	<b>3.199</b>
<b>PAGINAS / VISITAS</b>	<b>1,88</b>		
<b>DURACION MEDIA VISITAS</b>	<b>0:01:57</b>		
<b>DURACION MEDIA PAGINAS</b>	<b>0:02:14</b>		

#### 2. Secciones (Nacional)

	PAGINAS	%
<b>HOME</b>	35.759	18.93 %
<b>RESTO</b>	153.107	81.07 %

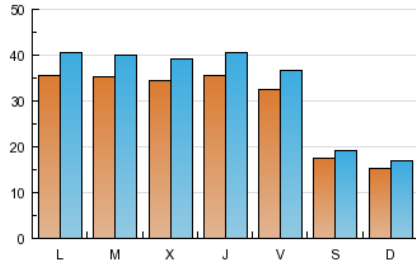
#### 3. Por día del mes (Nacional)

Día	N. únicos	Visitas	Páginas	Día	N. únicos	Visitas	Páginas	Día	N. únicos	Visitas	Páginas
1	951	1.081	2.131	11	4.018	4.626	8.938	21	3.477	3.953	7.691
2	1.096	1.207	2.397	12	4.126	4.682	8.470	22	3.646	4.132	7.944
3	1.110	1.229	2.375	13	4.705	5.342	9.786	23	1.835	2.015	3.606
4	2.576	2.891	5.764	14	4.411	5.066	9.142	24	1.514	1.665	2.813
5	2.253	2.517	5.227	15	4.820	5.426	10.368	25	3.548	4.070	7.572
6	1.445	1.598	3.054	16	2.285	2.520	4.155	26	3.739	4.272	8.219
7	3.060	3.508	6.672	17	1.874	2.059	3.645	27	3.770	4.262	8.042
8	3.598	4.067	7.510	18	4.069	4.675	9.321	28	3.239	3.703	7.162
9	2.089	2.295	4.043	19	3.969	4.518	8.507	29	3.207	3.624	6.812
10	1.749	1.926	3.379	20	3.900	4.417	8.542	30	1.442	1.563	2.600
								31	1.453	1.620	2.979

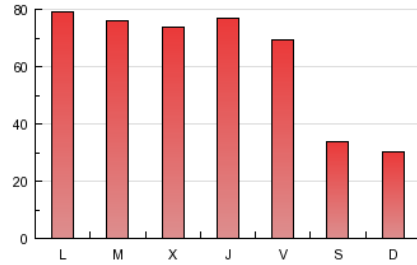
### 4. Gráficas (Nacional)

#### 4.1 Por día de la semana (promedio)

N. únicos / Visitas (x 100)

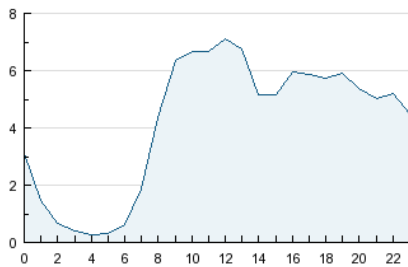


Páginas (x 100)

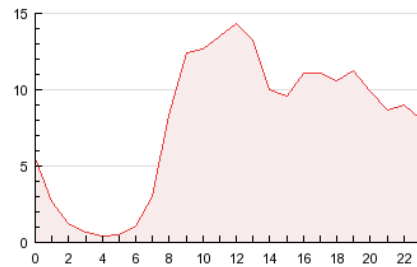


#### 4.2 Por franja horaria (promedio)

Visitas (x 1000)

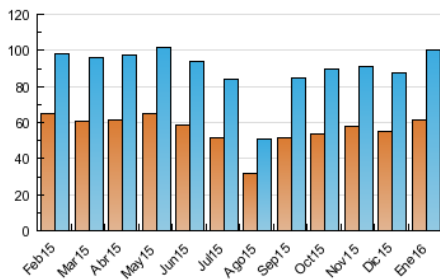


Páginas (x 1000)

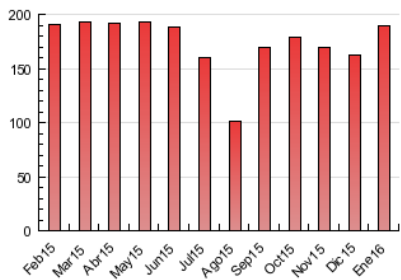


#### 4.3 Por meses

N. únicos / Visitas (x 1000)



Páginas (x 1000)



## 5. Observaciones

Este Medio Electrónico de Comunicación ha sido medido por la herramienta Google Analytics de Google

## 6. Definiciones básicas (Para más información ver Normas Técnicas para el Control de los Medios Electrónicos de Comunicación)

### Página Vista:

Conjunto de ficheros enviado a un usuario como resultado de una petición del mismo recibida por el servidor. Cuando la página está formada por varios marcos (frames), el conjunto de los mismos tendrá, a efectos de cómputo, la consideración de una página unitaria.

### Visita:

Una secuencia ininterrumpida de páginas servidas a un usuario válido. Si dicho usuario no realiza peticiones de páginas en un periodo de tiempo (30 min) la siguiente petición constituirá el inicio de una nueva visita.

### Navegador Único:

Total de combinaciones únicas de una dirección IP y un identificador adicional. Los medios pueden utilizar cookies o el Identificador de Alta de registro.

### Duración Página Vista:

Tiempo acumulado en segundos de todas las páginas vistas (en visitas de dos o más páginas vistas), dividido por el número total de páginas vistas.

### Duración Visita:

Tiempo en segundos de todas las visitas de dos o más páginas vistas, dividido por el número total de visitas de dos o más páginas vistas.

### Tráfico nacional:

Audiencia/difusión correspondiente a España medida en base a los datos de las direcciones IP registradas por el sistema de medición.

## 7. Opinión

De OJDinteractiva, la división de INFORMACIÓN Y CONTROL DE PUBLICACIONES S.A.:

Hemos examinado la información facilitada por el editor del medio electrónico para el periodo que comprende la presente certificación.

Nuestro examen se ha realizado de acuerdo con las normas y procedimientos establecidos en las Normas Técnicas para el Control de los Medios Electrónicos de Comunicación.

En nuestra opinión, la presente acta presenta razonablemente la difusión/audiencia registrada por este medio electrónico.

### ADVERTENCIA:

El trabajo de OJDinteractiva, la división de INFORMACIÓN Y CONTROL DE PUBLICACIONES S.A (INTROL) se limita a la realización de pruebas para la revisión de los datos de recuento suministrados por el editor con la finalidad de expresar una opinión sobre la razonabilidad de dichos datos de acuerdo con las Normas Técnicas para el control de los MEC.

Por tanto, INTROL no acepta responsabilidad alguna por las inexactitudes o errores que puedan existir en los datos de recuento. Tampoco acepta ninguna responsabilidad por la falsedad en los datos de recuento recibidos del editor, ni por otros datos de medición que no están incluidos en el análisis.

Febrero - 2016

OJDinteractiva