



## INFORMACION Y CONTROL DE PUBLICACIONES, S.A.

Velázquez, 46, 1º Drcha - Tel. 91 435 00 32 Fax 91 435 96 05 - 28001 - MADRID  
Av. Diagonal 497, 5a planta - Tel 93 439 24 18 Fax 93 419 25 34 - 08029 - BARCELONA

**Título:** TVR.ES  
**URL Primaria:** http://www.tvr.es  
**Editor:** Rioja Televisión, S.A.  
**Domicilio:** Vara de Rey nº 74, Bajo  
**Ciudad:** 26002 LOGROÑO  
**Teléfono:** -  
**Fax:** -  
**E-mail:**  
**Clasificación:** Entretenimiento  
**Sub-Clasificación:** Broadcast



### 1. Cifras totales y promedios (Nacional e Internacional)

MES - AÑO	NAVEGADORES UNICOS	VISITAS	PAGINAS
Octubre - 2021	11.548	14.785	31.011
<b>PROMEDIO DIARIO</b>	<b>428</b>	<b>477</b>	<b>1.000</b>
<b>PROMEDIO LUNES-VIERNES</b>	522	581	1.177
<b>PROMEDIO SABADO-DOMINGO</b>	231	259	629
<b>PAGINAS / VISITAS</b>	2,10		
<b>DURACION MEDIA VISITAS</b>	0:05:42		
<b>DURACION MEDIA PAGINAS</b>	0:05:12		

### 2. Secciones (Nacional e Internacional)

	PAGINAS	%
<b>HOME</b>	5.113	16.49 %
<b>RESTO</b>	25.898	83.51 %

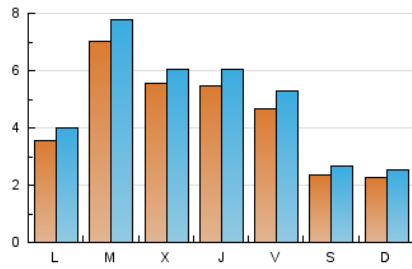
### 3. Por día del mes (Nacional e Internacional)

Día	N. únicos	Visitas	Páginas	Día	N. únicos	Visitas	Páginas	Día	N. únicos	Visitas	Páginas
1	527	596	1.239	11	289	335	790	21	448	500	931
2	180	207	523	12	197	216	410	22	372	421	788
3	184	211	664	13	284	314	753	23	255	285	587
4	288	324	785	14	532	568	1.043	24	196	217	478
5	887	978	1.727	15	283	307	595	25	361	412	867
6	612	655	1.123	16	194	218	452	26	1.238	1.350	2.215
7	458	529	1.364	17	162	185	417	27	943	1.030	1.799
8	219	247	777	18	478	529	1.230	28	753	828	1.616
9	151	175	468	19	484	565	1.322	29	936	1.070	2.507
10	279	311	818	20	378	424	839	30	400	441	998
								31	304	337	886

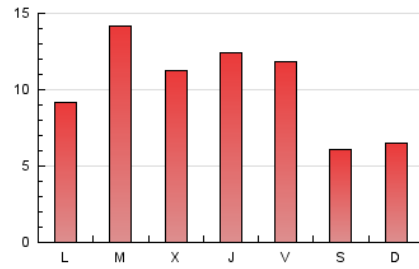
4. Gráficas (Nacional e Internacional)

4.1 Por día de la semana (promedio)

N. únicos / Visitas (x 100)



Páginas (x 100)



4.2 Por franja horaria (promedio)

Visitas\_\_ (x 1000)

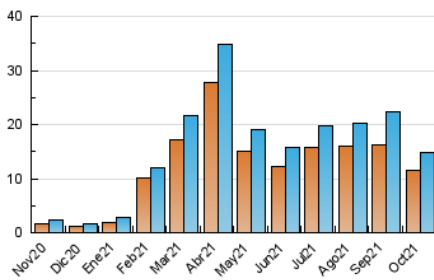


Páginas (x 1000)

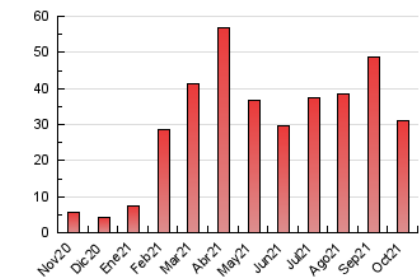


4.3 Por meses

N. únicos / Visitas (x 1000)



Páginas (x 1000)





## INFORMACION Y CONTROL DE PUBLICACIONES, S.A.

Velázquez, 46, 1º Drcha - Tel. 91 435 00 32 Fax 91 435 96 05 - 28001 - MADRID  
 Av. Diagonal 497, 5a planta - Tel 93 439 24 18 Fax 93 419 25 34 - 08029 - BARCELONA

### Anexo - Tráfico Nacional

**Título:** TVR.ES  
**URL Primaria:** http://www.tvr.es  
**Editor:** Rioja Televisión, S.A.  
**Domicilio:** Vara de Rey nº 74, Bajo  
**Ciudad:** 26002 LOGROÑO  
**Teléfono:** -  
**Fax:** -  
**E-mail:**  
**Clasificación:** Entretenimiento  
**Sub-Clasificación:** Broadcast



#### 1. Cifras totales y promedios (Nacional)

MES - AÑO	NAVEGADORES UNICOS	VISITAS	PAGINAS
Octubre - 2021	10.412	13.446	28.438
<b>PROMEDIO DIARIO</b>	<b>387</b>	<b>434</b>	<b>917</b>
<b>PROMEDIO LUNES-VIERNES</b>	<b>475</b>	<b>532</b>	<b>1.088</b>
<b>PROMEDIO SABADO-DOMINGO</b>	<b>201</b>	<b>228</b>	<b>559</b>
<b>PAGINAS / VISITAS</b>	<b>2,11</b>		
<b>DURACION MEDIA VISITAS</b>	<b>0:05:37</b>		
<b>DURACION MEDIA PAGINAS</b>	<b>0:05:02</b>		

#### 2. Secciones (Nacional)

	PAGINAS	%
<b>HOME</b>	4.411	15.51 %
<b>RESTO</b>	24.027	84.49 %

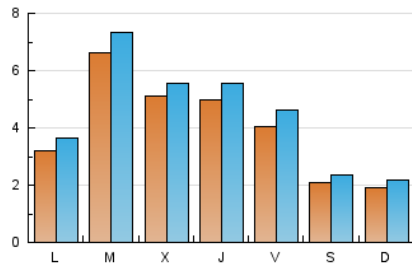
#### 3. Por día del mes (Nacional)

Día	N. únicos	Visitas	Páginas	Día	N. únicos	Visitas	Páginas	Día	N. únicos	Visitas	Páginas
1	404	472	922	11	252	295	726	21	400	451	860
2	161	186	393	12	178	196	374	22	335	383	742
3	170	197	540	13	264	291	710	23	243	273	562
4	264	300	680	14	483	517	975	24	160	180	414
5	867	958	1.695	15	243	267	520	25	330	376	800
6	587	625	1.082	16	172	194	410	26	1.162	1.269	2.083
7	435	505	1.313	17	140	161	370	27	849	932	1.596
8	194	221	727	18	442	493	1.174	28	673	743	1.503
9	139	163	447	19	438	517	1.251	29	847	977	2.358
10	242	274	738	20	334	377	760	30	330	370	899
								31	251	283	814

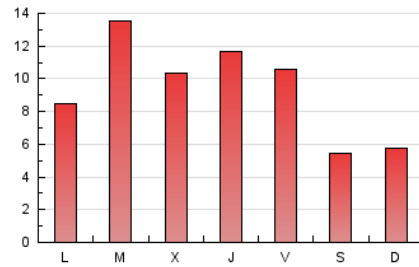
4. Gráficas (Nacional)

4.1 Por día de la semana (promedio)

N. únicos / Visitas (x 100)



Páginas (x 100)

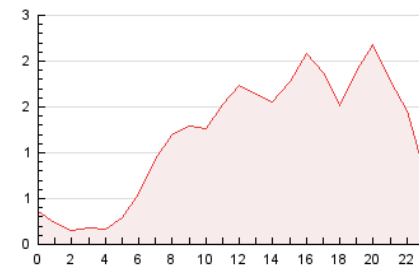


4.2 Por franja horaria (promedio)

Visitas\_\_ (x 1000)

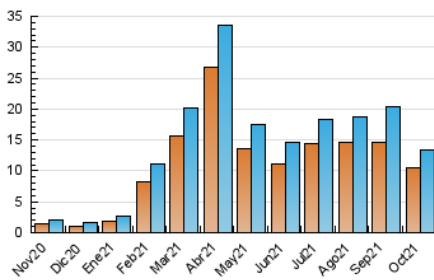


Páginas (x 1000)

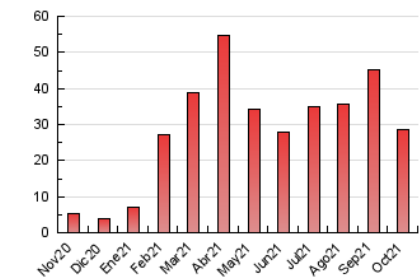


4.3 Por meses

N. únicos / Visitas (x 1000)



Páginas (x 1000)



## 5. Observaciones

Este Medio Electrónico de Comunicación ha sido medido por la herramienta Google Analytics de Google

## 6. Definiciones básicas (Para más información ver Normas Técnicas para el Control de los Medios Electrónicos de Comunicación)

### Página Vista:

Conjunto de ficheros enviado a un usuario como resultado de una petición del mismo recibida por el servidor. Cuando la página está formada por varios marcos (frames), el conjunto de los mismos tendrá, a efectos de cómputo, la consideración de una página unitaria.

### Visita:

Una secuencia ininterrumpida de páginas servidas a un usuario válido. Si dicho usuario no realiza peticiones de páginas en un periodo de tiempo (30 min) la siguiente petición constituirá el inicio de una nueva visita.

### Navegador Único:

Total de combinaciones únicas de una dirección IP y un identificador adicional. Los medios pueden utilizar cookies o el Identificador de Alta de registro.

### Duración Página Vista:

Tiempo acumulado en segundos de todas las páginas vistas (en visitas de dos o más páginas vistas), dividido por el número total de páginas vistas.

### Duración Visita:

Tiempo en segundos de todas las visitas de dos o más páginas vistas, dividido por el número total de visitas de dos o más páginas vistas.

### Tráfico nacional:

Audiencia/difusión correspondiente a España medida en base a los datos de las direcciones IP registradas por el sistema de medición.

## 7. Opinión

De OJDinteractiva, la división de INFORMACIÓN Y CONTROL DE PUBLICACIONES S.A.:

Hemos examinado la información facilitada por el editor del medio electrónico para el periodo que comprende la presente certificación.

Nuestro examen se ha realizado de acuerdo con las normas y procedimientos establecidos en las Normas Técnicas para el Control de los Medios Electrónicos de Comunicación.

En nuestra opinión, la presente acta presenta razonablemente la difusión/audiencia registrada por este medio electrónico.

### ADVERTENCIA:

El trabajo de OJDinteractiva, la división de INFORMACIÓN Y CONTROL DE PUBLICACIONES S.A (INTROL) se limita a la realización de pruebas para la revisión de los datos de recuento suministrados por el editor con la finalidad de expresar una opinión sobre la razonabilidad de dichos datos de acuerdo con las Normas Técnicas para el control de los MEC. Por tanto, INTROL no acepta responsabilidad alguna por las inexactitudes o errores que puedan existir en los datos de recuento. Tampoco acepta ninguna responsabilidad por la falsedad en los datos de recuento recibidos del editor, ni por otros datos de medición que no están incluidos en el análisis.

Noviembre - 2021

OJDinteractiva