



## INFORMACION Y CONTROL DE PUBLICACIONES, S.A.

Velázquez, 46, 1º Drcha - Tel. 91 435 00 32 Fax 91 435 96 05 - 28001 - MADRID  
 Entença, 218 Entr. 7 - Tel 93 439 24 18 Fax 93 419 25 34 - 08029 - BARCELONA

**Título:** TVR.ES  
**URL Primaria:** http://www.tvr.es  
**Editor:** Rioja Televisión, S.A.  
**Domicilio:** Vara de Rey nº 74, Bajo  
**Ciudad:** 26002 LOGROÑO  
**Teléfono:** -  
**Fax:** -  
**E-mail:**  
**Clasificación:** Entretenimiento  
**Sub-Clasificación:** Broadcast



### 1. Cifras totales y promedios (Nacional e Internacional)

MES - AÑO	NAVEGADORES UNICOS	VISITAS	PAGINAS
Junio - 2021	12.189	15.728	29.734
<b>PROMEDIO DIARIO</b>	<b>470</b>	<b>524</b>	<b>991</b>
<b>PROMEDIO LUNES-VIERNES</b>	551	616	1.167
<b>PROMEDIO SABADO-DOMINGO</b>	247	271	506
<b>PAGINAS / VISITAS</b>	1,89		
<b>DURACION MEDIA VISITAS</b>	0:04:15		
<b>DURACION MEDIA PAGINAS</b>	0:04:46		

### 2. Secciones (Nacional e Internacional)

	PAGINAS	%
<b>HOME</b>	3.663	12.32 %
<b>RESTO</b>	26.071	87.68 %

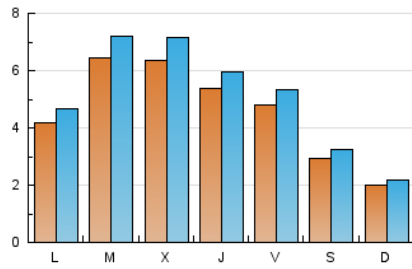
### 3. Por día del mes (Nacional e Internacional)

Día	N. únicos	Visitas	Páginas	Día	N. únicos	Visitas	Páginas	Día	N. únicos	Visitas	Páginas
1	1.037	1.149	2.032	11	425	464	838	21	355	391	949
2	1.371	1.554	2.409	12	266	291	477	22	683	760	1.564
3	873	980	1.533	13	207	222	368	23	532	603	1.190
4	782	898	1.642	14	316	342	814	24	579	643	1.476
5	494	557	999	15	383	429	989	25	338	370	670
6	244	264	533	16	353	395	799	26	187	203	374
7	704	815	1.633	17	278	306	665	27	203	219	348
8	643	743	1.561	18	372	400	694	28	293	320	604
9	430	495	985	19	225	249	542	29	470	519	985
10	412	447	688	20	152	165	409	30	500	535	964

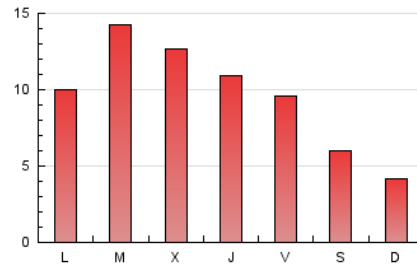
4. Gráficas (Nacional e Internacional)

4.1 Por día de la semana (promedio)

N. únicos / Visitas (x 100)



Páginas (x 100)

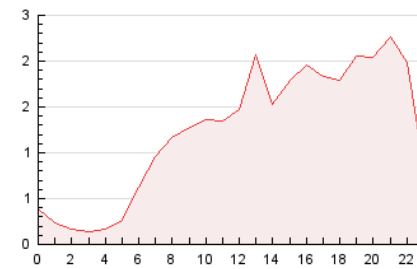


4.2 Por franja horaria (promedio)

Visitas (x 1000)

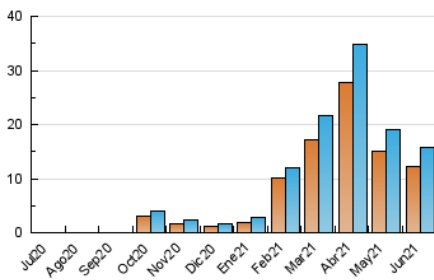


Páginas (x 1000)

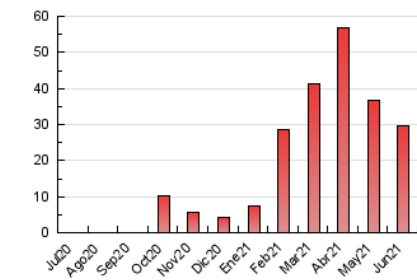


4.3 Por meses

N. únicos / Visitas (x 1000)



Páginas (x 1000)





## INFORMACION Y CONTROL DE PUBLICACIONES, S.A.

Velázquez, 46, 1º Drcha - Tel. 91 435 00 32 Fax 91 435 96 05 - 28001 - MADRID  
 Entença, 218 Entr. 7 - Tel 93 439 24 18 Fax 93 419 25 34 - 08029 - BARCELONA

### Anexo - Tráfico Nacional

**Título:** TVR.ES  
**URL Primaria:** http://www.tvr.es  
**Editor:** Ríoja Televisión, S.A.  
**Domicilio:** Vara de Rey nº 74, Bajo  
**Ciudad:** 26002 LOGROÑO  
**Teléfono:** -  
**Fax:** -  
**E-mail:**  
**Clasificación:** Entretenimiento  
**Sub-Clasificación:** Broadcast



#### 1. Cifras totales y promedios (Nacional)

MES - AÑO	NAVEGADORES UNICOS	VISITAS	PAGINAS
Junio - 2021	11.187	14.600	27.994
<b>PROMEDIO DIARIO</b>	<b>435</b>	<b>487</b>	<b>933</b>
<b>PROMEDIO LUNES-VIERNES</b>	<b>512</b>	<b>575</b>	<b>1.103</b>
<b>PROMEDIO SABADO-DOMINGO</b>	<b>222</b>	<b>245</b>	<b>465</b>
<b>PAGINAS / VISITAS</b>	<b>1,92</b>		
<b>DURACION MEDIA VISITAS</b>	<b>0:04:25</b>		
<b>DURACION MEDIA PAGINAS</b>	<b>0:04:49</b>		

#### 2. Secciones (Nacional)

	PAGINAS	%
<b>HOME</b>	3.357	11.99 %
<b>RESTO</b>	24.637	88.01 %

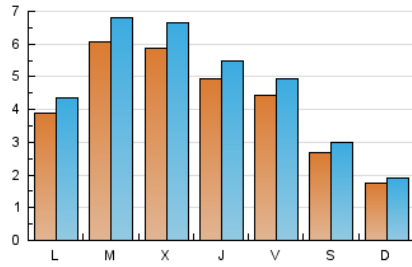
#### 3. Por día del mes (Nacional)

Día	N. únicos	Visitas	Páginas	Día	N. únicos	Visitas	Páginas	Día	N. únicos	Visitas	Páginas
1	979	1.090	1.967	11	390	428	785	21	329	363	900
2	1.285	1.465	2.293	12	242	267	417	22	632	707	1.494
3	792	899	1.416	13	184	199	330	23	484	549	1.110
4	716	827	1.550	14	302	328	744	24	545	607	1.411
5	453	515	946	15	367	411	925	25	311	341	617
6	215	235	493	16	322	362	752	26	176	192	362
7	662	771	1.581	17	262	289	644	27	167	178	285
8	602	700	1.482	18	352	378	671	28	262	287	567
9	393	456	937	19	205	227	511	29	445	492	930
10	368	399	623	20	134	145	376	30	461	493	875

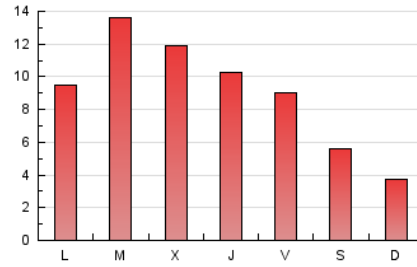
### 4. Gráficas (Nacional)

#### 4.1 Por día de la semana (promedio)

N. únicos / Visitas (x 100)



Páginas (x 100)

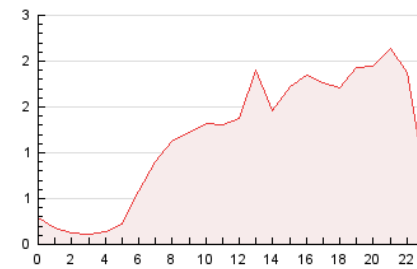


#### 4.2 Por franja horaria (promedio)

Visitas (x 1000)

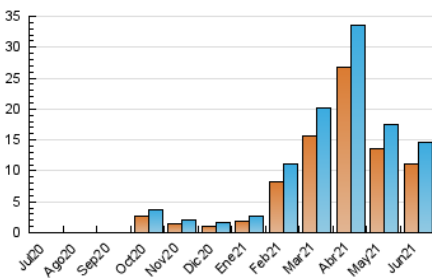


Páginas (x 1000)

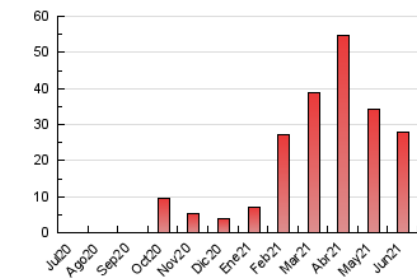


#### 4.3 Por meses

N. únicos / Visitas (x 1000)



Páginas (x 1000)



## 5. Observaciones

Este Medio Electrónico de Comunicación ha sido medido por la herramienta Google Analytics de Google

## 6. Definiciones básicas (Para más información ver Normas Técnicas para el Control de los Medios Electrónicos de Comunicación)

### Página Vista:

Conjunto de ficheros enviado a un usuario como resultado de una petición del mismo recibida por el servidor. Cuando la página está formada por varios marcos (frames), el conjunto de los mismos tendrá, a efectos de cómputo, la consideración de una página unitaria.

### Visita:

Una secuencia ininterrumpida de páginas servidas a un usuario válido. Si dicho usuario no realiza peticiones de páginas en un periodo de tiempo (30 min) la siguiente petición constituirá el inicio de una nueva visita.

### Navegador Único:

Total de combinaciones únicas de una dirección IP y un identificador adicional. Los medios pueden utilizar cookies o el Identificador de Alta de registro.

### Duración Página Vista:

Tiempo acumulado en segundos de todas las páginas vistas (en visitas de dos o más páginas vistas), dividido por el número total de páginas vistas.

### Duración Visita:

Tiempo en segundos de todas las visitas de dos o más páginas vistas, dividido por el número total de visitas de dos o más páginas vistas.

### Tráfico nacional:

Audiencia/difusión correspondiente a España medida en base a los datos de las direcciones IP registradas por el sistema de medición.

## 7. Opinión

De OJDinteractiva, la división de INFORMACIÓN Y CONTROL DE PUBLICACIONES S.A.:

Hemos examinado la información facilitada por el editor del medio electrónico para el periodo que comprende la presente certificación.

Nuestro examen se ha realizado de acuerdo con las normas y procedimientos establecidos en las Normas Técnicas para el Control de los Medios Electrónicos de Comunicación.

En nuestra opinión, la presente acta presenta razonablemente la difusión/audiencia registrada por este medio electrónico.

### ADVERTENCIA:

El trabajo de OJDinteractiva, la división de INFORMACIÓN Y CONTROL DE PUBLICACIONES S.A (INTROL) se limita a la realización de pruebas para la revisión de los datos de recuento suministrados por el editor con la finalidad de expresar una opinión sobre la razonabilidad de dichos datos de acuerdo con las Normas Técnicas para el control de los MEC.

Por tanto, INTROL no acepta responsabilidad alguna por las inexactitudes o errores que puedan existir en los datos de recuento. Tampoco acepta ninguna responsabilidad por la falsedad en los datos de recuento recibidos del editor, ni por otros datos de medición que no están incluidos en el análisis.

Julio - 2021

OJDinteractiva