



## INFORMACION Y CONTROL DE PUBLICACIONES, S.A.

Velázquez, 46, 1º Drcha - Tel. 91 435 00 32 Fax 91 435 96 05 - 28001 - MADRID  
 Entença, 218 Entr. 7 - Tel 93 439 24 18 Fax 93 419 25 34 - 08029 - BARCELONA

**Título:** EROSKI.ES  
**URL Primaria:** http://www.eroski.es  
**Editor:** Eroski S.Coop  
**Domicilio:** Barrio San Agustín, s/n  
**Ciudad:** 48230 ELORRIO  
**Teléfono:** 946 211 211  
**Fax:** 946 211 614  
**E-mail:**  
**Clasificación:** eCommerce  
**Sub-Clasificación:** Ecommerce General



### 1. Cifras totales y promedios (Nacional e Internacional)

MES - AÑO	NAVEGADORES UNICOS	VISITAS	PAGINAS
Diciembre - 2020	11.465	13.744	22.962
<b>PROMEDIO DIARIO</b>	<b>424</b>	<b>443</b>	<b>741</b>
<b>PROMEDIO LUNES-VIERNES</b>	456	479	812
<b>PROMEDIO SABADO-DOMINGO</b>	330	342	537
<b>PAGINAS / VISITAS</b>	1,67		
<b>DURACION MEDIA VISITAS</b>	0:00:56		
<b>DURACION MEDIA PAGINAS</b>	0:01:24		

### 2. Secciones (Nacional e Internacional)

	PAGINAS	%
<b>HOME</b>	0	0 %
<b>RESTO</b>	22.962	100.00 %

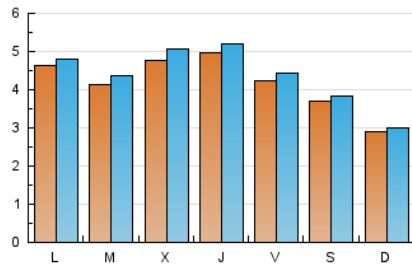
### 3. Por día del mes (Nacional e Internacional)

Día	N. únicos	Visitas	Páginas	Día	N. únicos	Visitas	Páginas	Día	N. únicos	Visitas	Páginas
1	634	659	1.088	11	481	493	787	21	465	486	756
2	840	883	1.487	12	422	437	715	22	287	304	559
3	1.156	1.202	2.148	13	324	341	549	23	232	248	373
4	675	704	1.116	14	601	627	1.094	24	146	157	245
5	505	523	812	15	519	559	1.011	25	89	90	134
6	414	418	581	16	667	725	1.207	26	115	124	164
7	571	586	985	17	540	574	1.012	27	113	120	154
8	435	444	852	18	455	480	803	28	216	225	313
9	463	488	812	19	437	448	800	29	201	213	410
10	510	533	939	20	313	325	521	30	186	194	270
								31	128	134	265

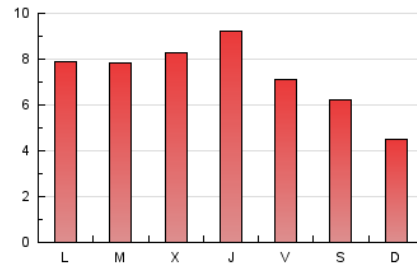
4. Gráficas (Nacional e Internacional)

4.1 Por día de la semana (promedio)

N. únicos / Visitas (x 100)



Páginas (x 100)

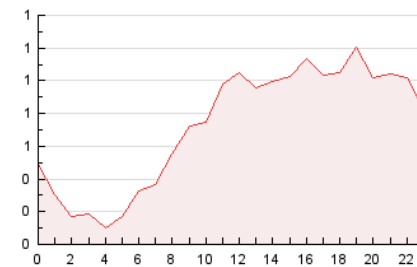


4.2 Por franja horaria (promedio)

Visitas (x 1000)

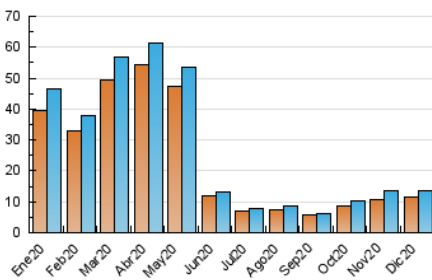


Páginas (x 1000)

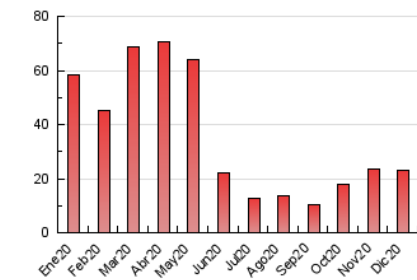


4.3 Por meses

N. únicos / Visitas (x 1000)



Páginas (x 1000)





## INFORMACION Y CONTROL DE PUBLICACIONES, S.A.

Velázquez, 46, 1º Drcha - Tel. 91 435 00 32 Fax 91 435 96 05 - 28001 - MADRID  
 Entença, 218 Entr. 7 - Tel 93 439 24 18 Fax 93 419 25 34 - 08029 - BARCELONA

### Anexo - Tráfico Nacional

**Título:** EROSKI.ES  
**URL Primaria:** http://www.eroski.es  
**Editor:** Eroski S.Coop  
**Domicilio:** Barrio San Agustín, s/n  
**Ciudad:** 48230 ELORRIO  
**Teléfono:** 946 211 211  
**Fax:** 946 211 614  
**E-mail:**  
**Clasificación:** eCommerce  
**Sub-Clasificación:** Ecommerce General



#### 1. Cifras totales y promedios (Nacional)

MES - AÑO	NAVEGADORES UNICOS	VISITAS	PAGINAS
Diciembre - 2020	10.239	12.526	20.698
<b>PROMEDIO DIARIO</b>	<b>385</b>	<b>404</b>	<b>668</b>
<b>PROMEDIO LUNES-VIERNES</b>	<b>413</b>	<b>435</b>	<b>723</b>
<b>PROMEDIO SABADO-DOMINGO</b>	<b>302</b>	<b>314</b>	<b>509</b>
<b>PAGINAS / VISITAS</b>	<b>1,65</b>		
<b>DURACION MEDIA VISITAS</b>	<b>0:00:46</b>		
<b>DURACION MEDIA PAGINAS</b>	<b>0:01:10</b>		

#### 2. Secciones (Nacional)

	PAGINAS	%
<b>HOME</b>	0	0 %
<b>RESTO</b>	20.698	100.00 %

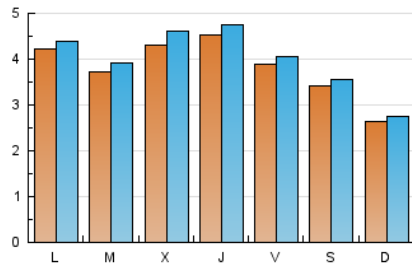
#### 3. Por día del mes (Nacional)

Día	N. únicos	Visitas	Páginas	Día	N. únicos	Visitas	Páginas	Día	N. únicos	Visitas	Páginas
1	591	615	954	11	448	459	753	21	430	451	719
2	781	824	1.321	12	393	408	686	22	227	244	404
3	1.099	1.145	1.918	13	297	314	521	23	188	204	329
4	632	661	1.071	14	552	578	1.042	24	117	128	216
5	476	494	783	15	468	505	853	25	63	64	108
6	389	393	556	16	631	689	1.169	26	89	98	138
7	537	552	947	17	502	535	883	27	82	89	123
8	408	417	736	18	410	435	751	28	167	176	262
9	406	431	755	19	407	418	770	29	163	175	284
10	454	477	791	20	286	298	493	30	150	157	232
								31	86	92	130

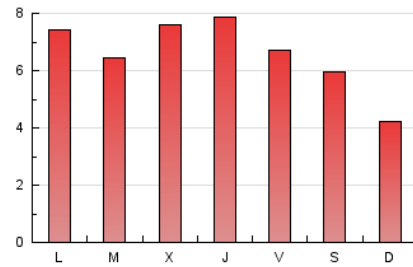
4. Gráficas (Nacional)

4.1 Por día de la semana (promedio)

N. únicos / Visitas (x 100)

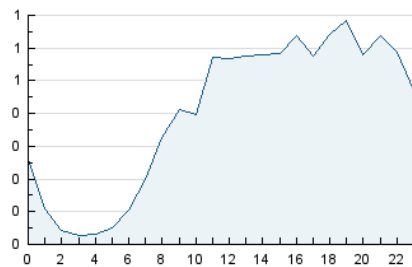


Páginas (x 100)

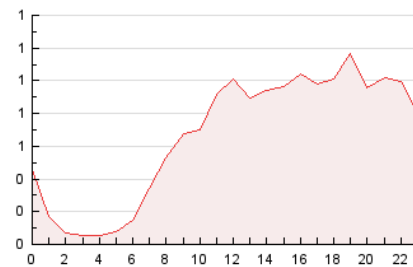


4.2 Por franja horaria (promedio)

Visitas (x 1000)

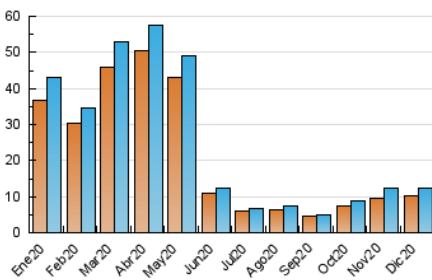


Páginas (x 1000)

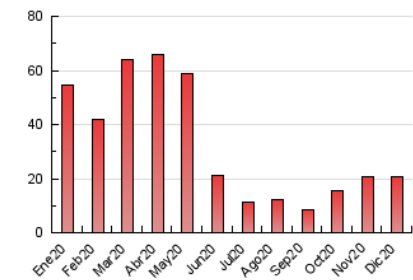


4.3 Por meses

N. únicos / Visitas (x 1000)



Páginas (x 1000)



## 5. Observaciones

Este Medio Electrónico de Comunicación ha sido medido por la herramienta Google Analytics de Google

## 6. Definiciones básicas (Para más información ver Normas Técnicas para el Control de los Medios Electrónicos de Comunicación)

### Página Vista:

Conjunto de ficheros enviado a un usuario como resultado de una petición del mismo recibida por el servidor. Cuando la página está formada por varios marcos (frames), el conjunto de los mismos tendrá, a efectos de cómputo, la consideración de una página unitaria.

### Visita:

Una secuencia ininterrumpida de páginas servidas a un usuario válido. Si dicho usuario no realiza peticiones de páginas en un periodo de tiempo (30 min) la siguiente petición constituirá el inicio de una nueva visita.

### Navegador Único:

Total de combinaciones únicas de una dirección IP y un identificador adicional. Los medios pueden utilizar cookies o el Identificador de Alta de registro.

### Duración Página Vista:

Tiempo acumulado en segundos de todas las páginas vistas (en visitas de dos o más páginas vistas), dividido por el número total de páginas vistas.

### Duración Visita:

Tiempo en segundos de todas las visitas de dos o más páginas vistas, dividido por el número total de visitas de dos o más páginas vistas.

### Tráfico nacional:

Audiencia/difusión correspondiente a España medida en base a los datos de las direcciones IP registradas por el sistema de medición.

## 7. Opinión

De OJDinteractiva, la división de INFORMACIÓN Y CONTROL DE PUBLICACIONES S.A.:

Hemos examinado la información facilitada por el editor del medio electrónico para el periodo que comprende la presente certificación.

Nuestro examen se ha realizado de acuerdo con las normas y procedimientos establecidos en las Normas Técnicas para el Control de los Medios Electrónicos de Comunicación.

En nuestra opinión, la presente acta presenta razonablemente la difusión/audiencia registrada por este medio electrónico.

### ADVERTENCIA:

El trabajo de OJDinteractiva, la división de INFORMACIÓN Y CONTROL DE PUBLICACIONES S.A (INTROL) se limita a la realización de pruebas para la revisión de los datos de recuento suministrados por el editor con la finalidad de expresar una opinión sobre la razonabilidad de dichos datos de acuerdo con las Normas Técnicas para el control de los MEC.

Por tanto, INTROL no acepta responsabilidad alguna por las inexactitudes o errores que puedan existir en los datos de recuento. Tampoco acepta ninguna responsabilidad por la falsedad en los datos de recuento recibidos del editor, ni por otros datos de medición que no están incluidos en el análisis.

- 2020

OJDinteractiva