



INFORMACION Y CONTROL DE PUBLICACIONES, S.A.

Velázquez, 46, 1º Drcha - Tel. 91 435 00 32 Fax 91 435 96 05 - 28001 - MADRID
 Entença, 218 Entr. 7 - Tel 93 439 24 18 Fax 93 419 25 34 - 08029 - BARCELONA

Título: EROSKI.ES
URL Primaria: http://www.eroski.es
Editor: Eroski S.Coop
Domicilio: Barrio San Agustín, s/n
Ciudad: 48230 ELORRIO
Teléfono: 946 211 211
Fax: 946 211 614
E-mail:
Clasificación: eCommerce
Sub-Clasificación: Ecommerce General



1. Cifras totales y promedios (Nacional e Internacional)

MES - AÑO	NAVEGADORES UNICOS	VISITAS	PAGINAS
Octubre - 2019	74.513	88.158	104.258
PROMEDIO DIARIO	2.634	2.844	3.363
PROMEDIO LUNES-VIERNES	2.511	2.698	3.240
PROMEDIO SABADO-DOMINGO	2.988	3.263	3.718
PAGINAS / VISITAS	1,18		
DURACION MEDIA VISITAS	0:00:34		
DURACION MEDIA PAGINAS	0:02:57		

2. Secciones (Nacional e Internacional)

	PAGINAS	%
HOME	0	0 %
RESTO	104.258	100.00 %

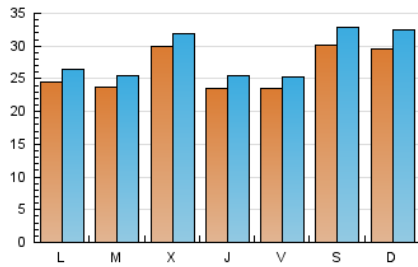
3. Por día del mes (Nacional e Internacional)

Día	N. únicos	Visitas	Páginas	Día	N. únicos	Visitas	Páginas	Día	N. únicos	Visitas	Páginas
1	1.633	1.745	2.037	11	3.443	3.639	4.301	21	2.013	2.198	2.630
2	1.427	1.520	1.779	12	4.732	5.020	5.831	22	2.383	2.635	3.579
3	1.399	1.511	1.776	13	4.214	4.506	5.180	23	2.075	2.260	3.218
4	1.513	1.608	1.856	14	4.109	4.356	5.002	24	2.095	2.275	2.970
5	2.237	2.462	2.772	15	3.862	4.071	4.759	25	1.931	2.105	2.617
6	1.930	2.099	2.375	16	4.585	4.869	5.627	26	2.485	2.736	3.160
7	1.445	1.572	1.906	17	2.508	2.802	3.216	27	2.834	3.185	3.613
8	1.753	1.875	2.220	18	2.502	2.768	3.114	28	2.234	2.418	2.941
9	4.753	4.945	5.750	19	2.588	2.888	3.263	29	2.199	2.388	2.806
10	3.250	3.400	3.987	20	2.883	3.209	3.553	30	2.131	2.331	2.735
								31	2.501	2.762	3.685

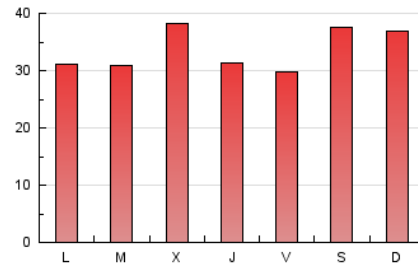
4. Gráficas (Nacional e Internacional)

4.1 Por día de la semana (promedio)

N. únicos / Visitas (x 100)



Páginas (x 100)



4.2 Por franja horaria (promedio)

Visitas (x 1000)

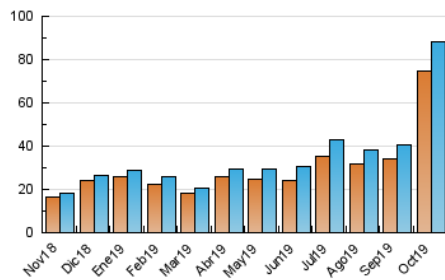


Páginas (x 1000)

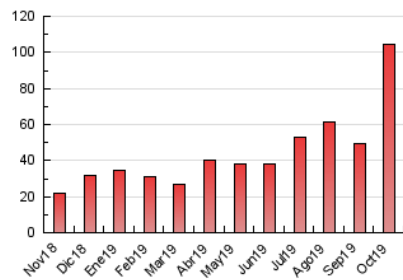


4.3 Por meses

N. únicos / Visitas (x 1000)



Páginas (x 1000)





INFORMACION Y CONTROL DE PUBLICACIONES, S.A.

Velázquez, 46, 1º Drcha - Tel. 91 435 00 32 Fax 91 435 96 05 - 28001 - MADRID
 Entença, 218 Entr. 7 - Tel 93 439 24 18 Fax 93 419 25 34 - 08029 - BARCELONA

Anexo - Tráfico Nacional

Título: EROSKI.ES
URL Primaria: http://www.eroski.es
Editor: Eroski S.Coop
Domicilio: Barrio San Agustín, s/n
Ciudad: 48230 ELORRIO
Teléfono: 946 211 211
Fax: 946 211 614
E-mail:
Clasificación: eCommerce
Sub-Clasificación: Ecommerce General



1. Cifras totales y promedios (Nacional)

MES - AÑO	NAVEGADORES UNICOS	VISITAS	PAGINAS
Octubre - 2019	70.006	82.410	97.777
PROMEDIO DIARIO	2.470	2.658	3.154
PROMEDIO LUNES-VIERNES	2.353	2.521	3.042
PROMEDIO SABADO-DOMINGO	2.809	3.052	3.478
PAGINAS / VISITAS	1,19		
DURACION MEDIA VISITAS	0:00:34		
DURACION MEDIA PAGINAS	0:02:54		

2. Secciones (Nacional)

	PAGINAS	%
HOME	0	0 %
RESTO	97.777	100.00 %

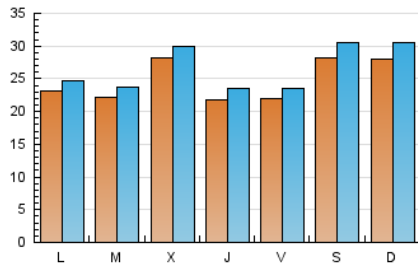
3. Por día del mes (Nacional)

Día	N. únicos	Visitas	Páginas	Día	N. únicos	Visitas	Páginas	Día	N. únicos	Visitas	Páginas
1	1.486	1.583	1.857	11	3.292	3.467	4.120	21	1.889	2.060	2.476
2	1.298	1.370	1.609	12	4.550	4.813	5.573	22	2.217	2.456	3.370
3	1.253	1.349	1.598	13	4.074	4.346	4.979	23	1.915	2.078	3.012
4	1.400	1.483	1.715	14	3.988	4.211	4.848	24	1.933	2.100	2.777
5	2.044	2.239	2.529	15	3.728	3.913	4.588	25	1.770	1.926	2.414
6	1.769	1.904	2.157	16	4.366	4.626	5.356	26	2.295	2.511	2.923
7	1.302	1.407	1.712	17	2.318	2.581	2.965	27	2.615	2.915	3.316
8	1.582	1.694	2.013	18	2.323	2.565	2.888	28	2.062	2.225	2.716
9	4.591	4.776	5.563	19	2.402	2.666	3.005	29	2.053	2.234	2.631
10	3.079	3.211	3.788	20	2.720	3.024	3.340	30	1.971	2.146	2.518
								31	2.299	2.531	3.421

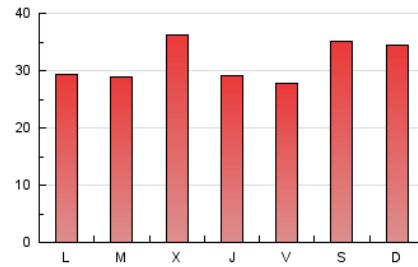
4. Gráficas (Nacional)

4.1 Por día de la semana (promedio)

N. únicos / Visitas (x 100)



Páginas (x 100)

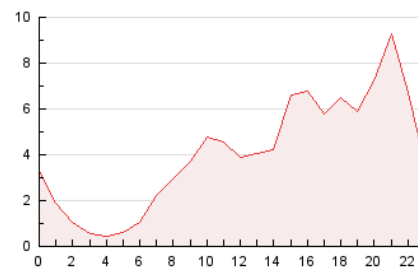


4.2 Por franja horaria (promedio)

Visitas (x 1000)

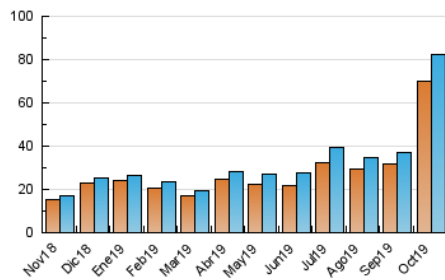


Páginas (x 1000)

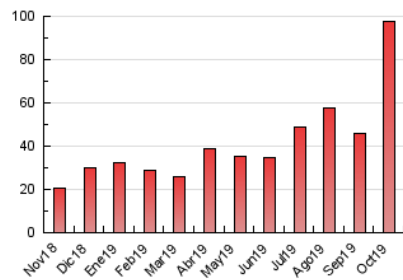


4.3 Por meses

N. únicos / Visitas (x 1000)



Páginas (x 1000)



5. Observaciones

Este Medio Electrónico de Comunicación ha sido medido por la herramienta Google Analytics de Google

6. Definiciones básicas (Para más información ver Normas Técnicas para el Control de los Medios Electrónicos de Comunicación)

Página Vista:

Conjunto de ficheros enviado a un usuario como resultado de una petición del mismo recibida por el servidor. Cuando la página está formada por varios marcos (frames), el conjunto de los mismos tendrá, a efectos de cómputo, la consideración de una página unitaria.

Visita:

Una secuencia ininterrumpida de páginas servidas a un usuario válido. Si dicho usuario no realiza peticiones de páginas en un periodo de tiempo (30 min) la siguiente petición constituirá el inicio de una nueva visita.

Navegador Único:

Total de combinaciones únicas de una dirección IP y un identificador adicional. Los medios pueden utilizar cookies o el Identificador de Alta de registro.

Duración Página Vista:

Tiempo acumulado en segundos de todas las páginas vistas (en visitas de dos o más páginas vistas), dividido por el número total de páginas vistas.

Duración Visita:

Tiempo en segundos de todas las visitas de dos o más páginas vistas, dividido por el número total de visitas de dos o más páginas vistas.

Tráfico nacional:

Audiencia/difusión correspondiente a España medida en base a los datos de las direcciones IP registradas por el sistema de medición.

7. Opinión

De OJDinteractiva, la división de INFORMACIÓN Y CONTROL DE PUBLICACIONES S.A.:

Hemos examinado la información facilitada por el editor del medio electrónico para el periodo que comprende la presente certificación.

Nuestro examen se ha realizado de acuerdo con las normas y procedimientos establecidos en las Normas Técnicas para el Control de los Medios Electrónicos de Comunicación.

En nuestra opinión, la presente acta presenta razonablemente la difusión/audiencia registrada por este medio electrónico.

ADVERTENCIA:

El trabajo de OJDinteractiva, la división de INFORMACIÓN Y CONTROL DE PUBLICACIONES S.A (INTROL) se limita a la realización de pruebas para la revisión de los datos de recuento suministrados por el editor con la finalidad de expresar una opinión sobre la razonabilidad de dichos datos de acuerdo con las Normas Técnicas para el control de los MEC.

Por tanto, INTROL no acepta responsabilidad alguna por las inexactitudes o errores que puedan existir en los datos de recuento. Tampoco acepta ninguna responsabilidad por la falsedad en los datos de recuento recibidos del editor, ni por otros datos de medición que no están incluidos en el análisis.

Noviembre - 2019

OJDinteractiva