



## INFORMACION Y CONTROL DE PUBLICACIONES, S.A.

Velázquez, 46, 1º Drcha - Tel. 91 435 00 32 Fax 91 435 96 05 - 28001 - MADRID  
Av. Diagonal 497, 5a planta - Tel 93 439 24 18 Fax 93 419 25 34 - 08029 - BARCELONA

**Título:** EROSKI.ES  
**URL Primaria:** http://www.eroski.es  
**Editor:** Eroski S.Coop  
**Domicilio:** Barrio San Agustín, s/n  
**Ciudad:** 48230 ELORRIO  
**Teléfono:** 946 211 211  
**Fax:** 946 211 614  
**E-mail:**  
**Clasificación:** eCommerce  
**Sub-Clasificación:** Ecommerce General



### 1. Cifras totales y promedios (Nacional e Internacional)

MES - AÑO	NAVEGADORES UNICOS	VISITAS	PAGINAS
Septiembre - 2021	8.864	9.917	16.900
<b>PROMEDIO DIARIO</b>	<b>318</b>	<b>331</b>	<b>563</b>
<b>PROMEDIO LUNES-VIERNES</b>	365	380	666
<b>PROMEDIO SABADO-DOMINGO</b>	188	194	281
<b>PAGINAS / VISITAS</b>	1,70		
<b>DURACION MEDIA VISITAS</b>	0:01:07		
<b>DURACION MEDIA PAGINAS</b>	0:01:36		

### 2. Secciones (Nacional e Internacional)

	PAGINAS	%
<b>HOME</b>	0	0 %
<b>RESTO</b>	16.900	100.00 %

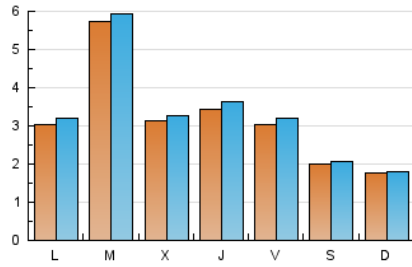
### 3. Por día del mes (Nacional e Internacional)

Día	N. únicos	Visitas	Páginas	Día	N. únicos	Visitas	Páginas	Día	N. únicos	Visitas	Páginas
1	349	367	549	11	235	243	342	21	481	496	1.613
2	346	361	616	12	197	203	304	22	320	329	809
3	370	393	560	13	345	360	545	23	290	300	618
4	226	233	324	14	275	288	520	24	233	239	347
5	154	160	229	15	302	311	441	25	164	169	260
6	274	295	540	16	367	382	645	26	197	201	302
7	1.265	1.300	1.887	17	265	280	508	27	337	359	542
8	269	283	382	18	177	182	238	28	273	288	634
9	308	330	588	19	154	157	250	29	335	344	579
10	351	362	540	20	260	266	395	30	410	436	793

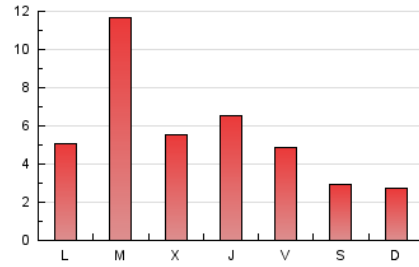
4. Gráficas (Nacional e Internacional)

4.1 Por día de la semana (promedio)

N. únicos / Visitas (x 100)

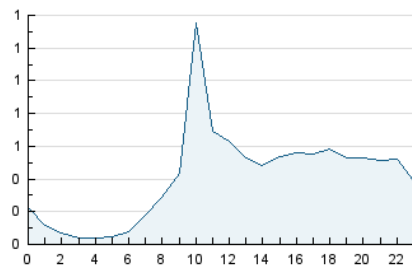


Páginas (x 100)



4.2 Por franja horaria (promedio)

Visitas\_\_ (x 1000)

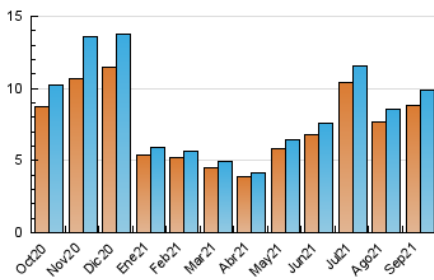


Páginas (x 1000)

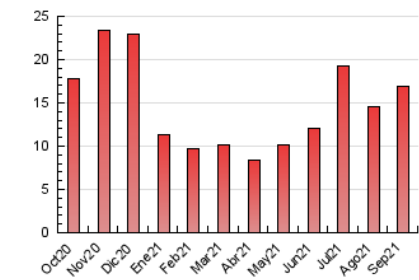


4.3 Por meses

N. únicos / Visitas (x 1000)



Páginas (x 1000)





## INFORMACION Y CONTROL DE PUBLICACIONES, S.A.

Velázquez, 46, 1º Drcha - Tel. 91 435 00 32 Fax 91 435 96 05 - 28001 - MADRID  
 Av. Diagonal 497, 5a planta - Tel 93 439 24 18 Fax 93 419 25 34 - 08029 - BARCELONA

### Anexo - Tráfico Nacional

**Título:** EROSKI.ES  
**URL Primaria:** http://www.eroski.es  
**Editor:** Eroski S.Coop  
**Domicilio:** Barrio San Agustín, s/n  
**Ciudad:** 48230 ELORRIO  
**Teléfono:** 946 211 211  
**Fax:** 946 211 614  
**E-mail:**  
**Clasificación:** eCommerce  
**Sub-Clasificación:** Ecommerce General



#### 1. Cifras totales y promedios (Nacional)

MES - AÑO	NAVEGADORES UNICOS	VISITAS	PAGINAS
Septiembre - 2021	8.464	9.483	15.277
<b>PROMEDIO DIARIO</b>	<b>304</b>	<b>316</b>	<b>509</b>
<b>PROMEDIO LUNES-VIERNES</b>	<b>349</b>	<b>364</b>	<b>597</b>
<b>PROMEDIO SABADO-DOMINGO</b>	<b>179</b>	<b>184</b>	<b>268</b>
<b>PAGINAS / VISITAS</b>	<b>1,61</b>		
<b>DURACION MEDIA VISITAS</b>	<b>0:00:49</b>		
<b>DURACION MEDIA PAGINAS</b>	<b>0:01:20</b>		

#### 2. Secciones (Nacional)

	PAGINAS	%
<b>HOME</b>	0	0 %
<b>RESTO</b>	15.277	100.00 %

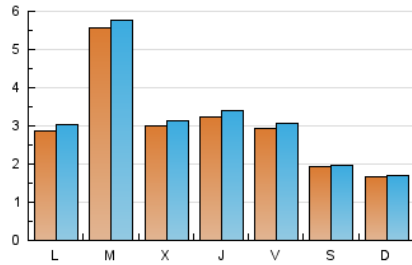
#### 3. Por día del mes (Nacional)

Día	N. únicos	Visitas	Páginas	Día	N. únicos	Visitas	Páginas	Día	N. únicos	Visitas	Páginas
1	329	347	525	11	223	229	325	21	463	477	1.488
2	325	339	494	12	188	194	293	22	310	319	796
3	359	382	548	13	331	346	526	23	275	284	503
4	218	224	312	14	263	275	411	24	221	227	331
5	144	150	214	15	290	299	428	25	159	164	253
6	258	278	427	16	349	363	525	26	182	185	276
7	1.248	1.282	1.771	17	253	268	486	27	319	341	518
8	261	275	374	18	166	171	227	28	258	272	518
9	292	313	471	19	149	152	245	29	317	325	460
10	342	353	528	20	243	249	354	30	376	400	650

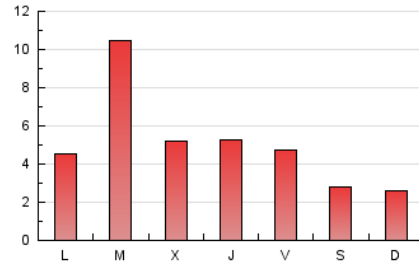
4. Gráficas (Nacional)

4.1 Por día de la semana (promedio)

N. únicos / Visitas (x 100)

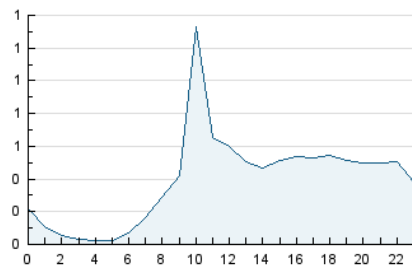


Páginas (x 100)

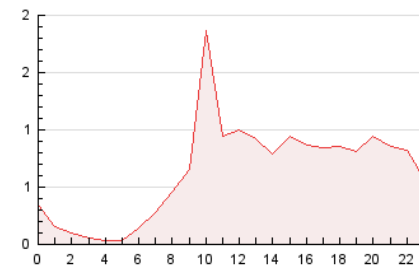


4.2 Por franja horaria (promedio)

Visitas\_\_ (x 1000)

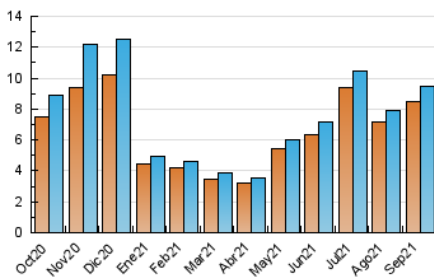


Páginas (x 1000)

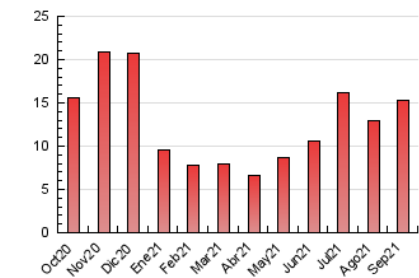


4.3 Por meses

N. únicos / Visitas (x 1000)



Páginas (x 1000)



## 5. Observaciones

Este Medio Electrónico de Comunicación ha sido medido por la herramienta Google Analytics de Google

## 6. Definiciones básicas (Para más información ver Normas Técnicas para el Control de los Medios Electrónicos de Comunicación)

### Página Vista:

Conjunto de ficheros enviado a un usuario como resultado de una petición del mismo recibida por el servidor. Cuando la página está formada por varios marcos (frames), el conjunto de los mismos tendrá, a efectos de cómputo, la consideración de una página unitaria.

### Visita:

Una secuencia ininterrumpida de páginas servidas a un usuario válido. Si dicho usuario no realiza peticiones de páginas en un periodo de tiempo (30 min) la siguiente petición constituirá el inicio de una nueva visita.

### Navegador Único:

Total de combinaciones únicas de una dirección IP y un identificador adicional. Los medios pueden utilizar cookies o el Identificador de Alta de registro.

### Duración Página Vista:

Tiempo acumulado en segundos de todas las páginas vistas (en visitas de dos o más páginas vistas), dividido por el número total de páginas vistas.

### Duración Visita:

Tiempo en segundos de todas las visitas de dos o más páginas vistas, dividido por el número total de visitas de dos o más páginas vistas.

### Tráfico nacional:

Audiencia/difusión correspondiente a España medida en base a los datos de las direcciones IP registradas por el sistema de medición.

## 7. Opinión

De OJDinteractiva, la división de INFORMACIÓN Y CONTROL DE PUBLICACIONES S.A.:

Hemos examinado la información facilitada por el editor del medio electrónico para el periodo que comprende la presente certificación.

Nuestro examen se ha realizado de acuerdo con las normas y procedimientos establecidos en las Normas Técnicas para el Control de los Medios Electrónicos de Comunicación.

En nuestra opinión, la presente acta presenta razonablemente la difusión/audiencia registrada por este medio electrónico.

### ADVERTENCIA:

El trabajo de OJDinteractiva, la división de INFORMACIÓN Y CONTROL DE PUBLICACIONES S.A (INTROL) se limita a la realización de pruebas para la revisión de los datos de recuento suministrados por el editor con la finalidad de expresar una opinión sobre la razonabilidad de dichos datos de acuerdo con las Normas Técnicas para el control de los MEC. Por tanto, INTROL no acepta responsabilidad alguna por las inexactitudes o errores que puedan existir en los datos de recuento. Tampoco acepta ninguna responsabilidad por la falsedad en los datos de recuento recibidos del editor, ni por otros datos de medición que no están incluidos en el análisis.

Octubre - 2021

OJDinteractiva