



## INFORMACION Y CONTROL DE PUBLICACIONES, S.A.

Velázquez, 46, 1º Drcha - Tel. 91 435 00 32 Fax 91 435 96 05 - 28001 - MADRID  
Av. Diagonal 497, 5a planta - Tel 93 439 24 18 Fax 93 419 25 34 - 08029 - BARCELONA

**Título:** EROSKI.ES  
**URL Primaria:** http://www.eroski.es  
**Editor:** Eroski S.Coop  
**Domicilio:** Barrio San Agustín, s/n  
**Ciudad:** 48230 ELORRIO  
**Teléfono:** 946 211 211  
**Fax:** 946 211 614  
**E-mail:**  
**Clasificación:** eCommerce  
**Sub-Clasificación:** Ecommerce General



### 1. Cifras totales y promedios (Nacional e Internacional)

MES - AÑO	NAVEGADORES UNICOS	VISITAS	PAGINAS
Agosto - 2022	9.448	12.126	17.247
<b>PROMEDIO DIARIO</b>	<b>361</b>	<b>391</b>	<b>556</b>
<b>PROMEDIO LUNES-VIERNES</b>	<b>411</b>	<b>446</b>	<b>640</b>
<b>PROMEDIO SABADO-DOMINGO</b>	<b>215</b>	<b>234</b>	<b>316</b>
<b>PAGINAS / VISITAS</b>	<b>1,42</b>		
<b>DURACION MEDIA VISITAS</b>	<b>0:00:39</b>		
<b>DURACION MEDIA PAGINAS</b>	<b>0:01:32</b>		

### 2. Secciones (Nacional e Internacional)

	PAGINAS	%
<b>HOME</b>	0	0 %
<b>RESTO</b>	17.247	100.00 %

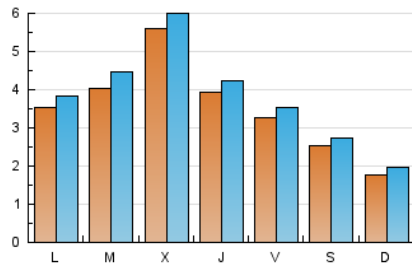
### 3. Por día del mes (Nacional e Internacional)

Día	N. únicos	Visitas	Páginas	Día	N. únicos	Visitas	Páginas	Día	N. únicos	Visitas	Páginas
1	436	483	624	11	338	359	547	21	265	296	447
2	358	386	501	12	250	267	350	22	412	447	634
3	390	417	530	13	206	218	277	23	501	533	1.077
4	343	372	485	14	144	164	196	24	363	383	678
5	354	394	489	15	195	212	262	25	400	434	658
6	294	323	428	16	453	543	826	26	372	389	533
7	168	185	229	17	460	515	825	27	267	279	406
8	340	366	460	18	486	530	793	28	130	137	169
9	368	402	507	19	329	365	540	29	378	407	568
10	323	352	452	20	242	266	377	30	347	368	622
								31	1.268	1.334	1.757

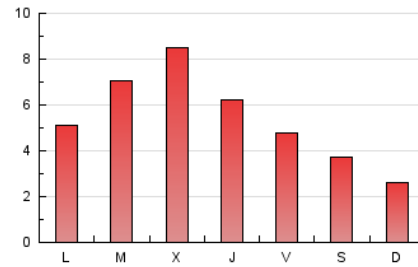
4. Gráficas (Nacional e Internacional)

4.1 Por día de la semana (promedio)

N. únicos / Visitas (x 100)

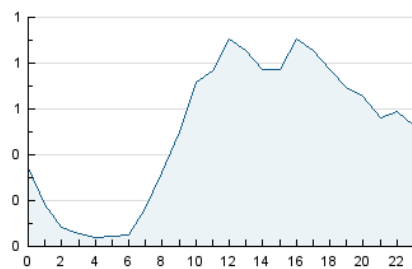


Páginas (x 100)

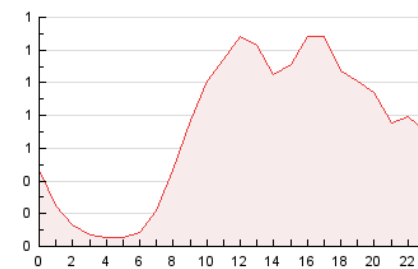


4.2 Por franja horaria (promedio)

Visitas\_ (x 1000)

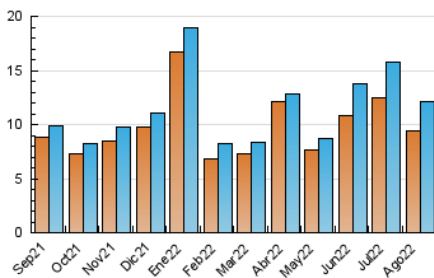


Páginas (x 1000)

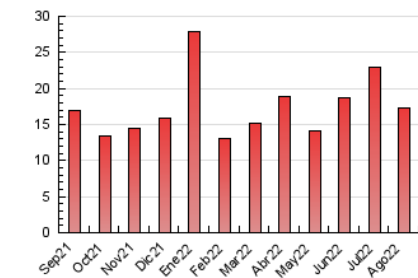


4.3 Por meses

N. únicos / Visitas (x 1000)



Páginas (x 1000)





## INFORMACION Y CONTROL DE PUBLICACIONES, S.A.

Velázquez, 46, 1º Drcha - Tel. 91 435 00 32 Fax 91 435 96 05 - 28001 - MADRID  
 Av. Diagonal 497, 5a planta - Tel 93 439 24 18 Fax 93 419 25 34 - 08029 - BARCELONA

### Anexo - Tráfico Nacional

**Título:** EROSKI.ES  
**URL Primaria:** http://www.eroski.es  
**Editor:** Eroski S.Coop  
**Domicilio:** Barrio San Agustín, s/n  
**Ciudad:** 48230 ELORRIO  
**Teléfono:** 946 211 211  
**Fax:** 946 211 614  
**E-mail:**  
**Clasificación:** eCommerce  
**Sub-Clasificación:** Ecommerce General



#### 1. Cifras totales y promedios (Nacional)

MES - AÑO	NAVEGADORES UNICOS	VISITAS	PAGINAS
Agosto - 2022	9.124	11.782	16.829
<b>PROMEDIO DIARIO</b>	<b>350</b>	<b>380</b>	<b>543</b>
<b>PROMEDIO LUNES-VIERNES</b>	<b>400</b>	<b>434</b>	<b>626</b>
<b>PROMEDIO SABADO-DOMINGO</b>	<b>205</b>	<b>224</b>	<b>305</b>
<b>PAGINAS / VISITAS</b>	<b>1,43</b>		
<b>DURACION MEDIA VISITAS</b>	<b>0:00:40</b>		
<b>DURACION MEDIA PAGINAS</b>	<b>0:01:33</b>		

#### 2. Secciones (Nacional)

	PAGINAS	%
<b>HOME</b>	0	0 %
<b>RESTO</b>	16.829	100.00 %

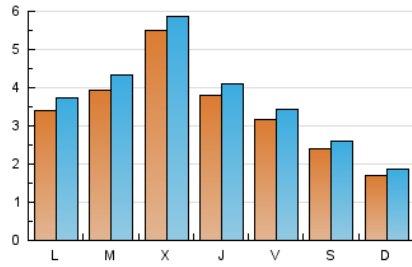
#### 3. Por día del mes (Nacional)

Día	N. únicos	Visitas	Páginas	Día	N. únicos	Visitas	Páginas	Día	N. únicos	Visitas	Páginas
1	428	475	612	11	326	347	535	21	251	282	432
2	341	369	480	12	242	259	341	22	398	433	617
3	371	398	505	13	191	203	258	23	485	516	1.057
4	331	360	470	14	142	162	194	24	354	373	665
5	346	386	481	15	177	193	238	25	386	420	640
6	275	304	402	16	445	535	815	26	358	374	516
7	159	176	218	17	450	505	814	27	262	274	398
8	333	359	453	18	474	516	777	28	125	132	164
9	351	385	484	19	323	359	533	29	370	399	557
10	315	343	442	20	235	259	371	30	342	363	616
								31	1.257	1.323	1.744

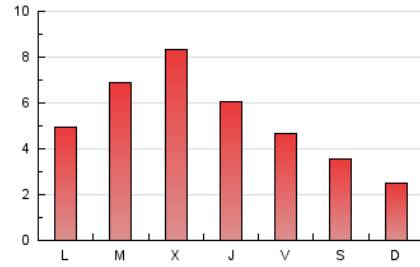
4. Gráficas (Nacional)

4.1 Por día de la semana (promedio)

N. únicos / Visitas (x 100)

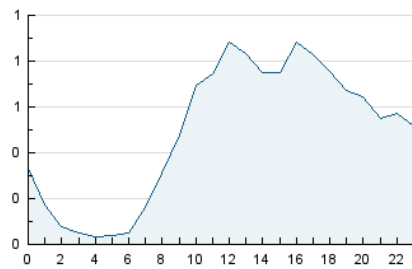


Páginas (x 100)

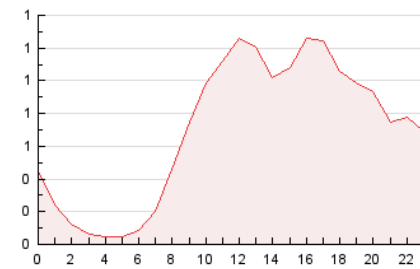


4.2 Por franja horaria (promedio)

Visitas\_ (x 1000)

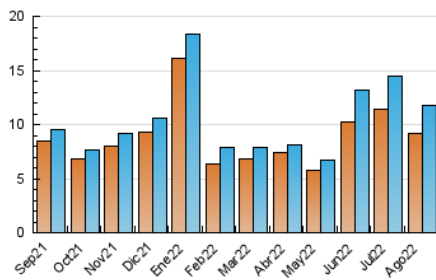


Páginas (x 1000)

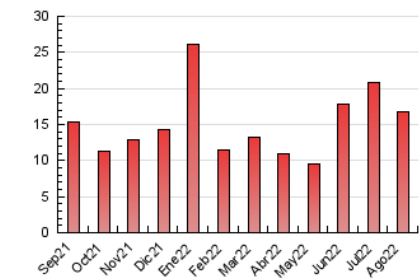


4.3 Por meses

N. únicos / Visitas (x 1000)



Páginas (x 1000)



## 5. Observaciones

Este Medio Electrónico de Comunicación ha sido medido por la herramienta Google Analytics de Google (Universal Analytics)

## 6. Definiciones básicas (Para más información ver Normas Técnicas para el Control de los Medios Electrónicos de Comunicación)

### Página Vista:

Conjunto de ficheros enviado a un usuario como resultado de una petición del mismo recibida por el servidor. Cuando la página está formada por varios marcos (frames), el conjunto de los mismos tendrá, a efectos de cómputo, la consideración de una página unitaria.

### Visita:

Una secuencia ininterrumpida de páginas servidas a un usuario válido. Si dicho usuario no realiza peticiones de páginas en un periodo de tiempo (30 min) la siguiente petición constituirá el inicio de una nueva visita.

### Navegador Único:

Total de combinaciones únicas de una dirección IP y un identificador adicional. Los medios pueden utilizar cookies o el Identificador de Alta de registro.

### Duración Página Vista:

Tiempo acumulado en segundos de todas las páginas vistas (en visitas de dos o más páginas vistas), dividido por el número total de páginas vistas.

### Duración Visita:

Tiempo en segundos de todas las visitas de dos o más páginas vistas, dividido por el número total de visitas de dos o más páginas vistas.

### Tráfico nacional:

Audiencia/difusión correspondiente a España medida en base a los datos de las direcciones IP registradas por el sistema de medición.

## 7. Opinión

De OJDinteractiva, la división de INFORMACIÓN Y CONTROL DE PUBLICACIONES S.A.:

Hemos examinado la información facilitada por el editor del medio electrónico para el periodo que comprende la presente certificación.

Nuestro examen se ha realizado de acuerdo con las normas y procedimientos establecidos en las Normas Técnicas para el Control de los Medios Electrónicos de Comunicación.

En nuestra opinión, la presente acta presenta razonablemente la difusión/audiencia registrada por este medio electrónico.

### ADVERTENCIA:

El trabajo de OJDinteractiva, la división de INFORMACIÓN Y CONTROL DE PUBLICACIONES S.A (INTROL) se limita a la realización de pruebas para la revisión de los datos de recuento suministrados por el editor con la finalidad de expresar una opinión sobre la razonabilidad de dichos datos de acuerdo con las Normas Técnicas para el control de los MEC. Por tanto, INTROL no acepta responsabilidad alguna por las inexactitudes o errores que puedan existir en los datos de recuento. Tampoco acepta ninguna responsabilidad por la falsedad en los datos de recuento recibidos del editor, ni por otros datos de medición que no están incluidos en el análisis.

Septiembre - 2022

OJDinteractiva