



## INFORMACION Y CONTROL DE PUBLICACIONES, S.A.

Velázquez, 46, 1º Drcha - Tel. 91 435 00 32 Fax 91 435 96 05 - 28001 - MADRID  
 Entença, 218 Entr. 7 - Tel 93 439 24 18 Fax 93 419 25 34 - 08029 - BARCELONA

**Título:** EROSKI.ES  
**URL Primaria:** http://www.eroski.es  
**Editor:** Eroski S.Coop  
**Domicilio:** Barrio San Agustín, s/n  
**Ciudad:** 48230 ELORRIO  
**Teléfono:** 946 211 211  
**Fax:** 946 211 614  
**E-mail:**  
**Clasificación:** eCommerce  
**Sub-Clasificación:** Ecommerce General



### 1. Cifras totales y promedios (Nacional e Internacional)

MES - AÑO	NAVEGADORES UNICOS	VISITAS	PAGINAS
Agosto - 2020	7.543	8.559	13.478
<b>PROMEDIO DIARIO</b>	<b>266</b>	<b>276</b>	<b>435</b>
<b>PROMEDIO LUNES-VIERNES</b>	<b>313</b>	<b>326</b>	<b>514</b>
<b>PROMEDIO SABADO-DOMINGO</b>	<b>168</b>	<b>172</b>	<b>267</b>
<b>PAGINAS / VISITAS</b>	<b>1,57</b>		
<b>DURACION MEDIA VISITAS</b>	<b>0:00:41</b>		
<b>DURACION MEDIA PAGINAS</b>	<b>0:01:11</b>		

### 2. Secciones (Nacional e Internacional)

	PAGINAS	%
<b>HOME</b>	2	0.01 %
<b>RESTO</b>	13.476	99.99 %

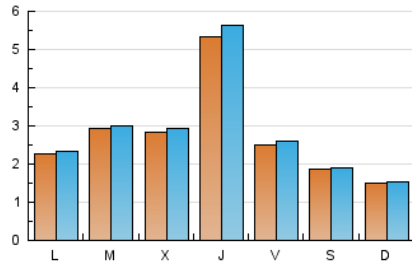
### 3. Por día del mes (Nacional e Internacional)

Día	N. únicos	Visitas	Páginas	Día	N. únicos	Visitas	Páginas	Día	N. únicos	Visitas	Páginas
1	242	247	387	11	211	220	317	21	253	270	349
2	178	184	311	12	226	236	359	22	155	160	231
3	258	267	397	13	254	259	369	23	140	143	237
4	440	445	619	14	235	245	358	24	217	220	345
5	481	496	719	15	142	143	228	25	340	357	979
6	356	366	561	16	143	146	214	26	252	263	524
7	278	283	397	17	218	226	325	27	234	245	419
8	198	200	307	18	176	177	250	28	231	239	351
9	143	148	255	19	179	186	275	29	192	199	290
10	222	229	380	20	1.282	1.388	2.185	30	144	145	214
								31	224	227	326

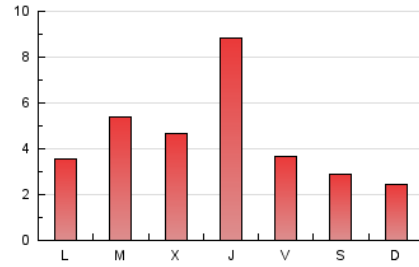
4. Gráficas (Nacional e Internacional)

4.1 Por día de la semana (promedio)

N. únicos / Visitas (x 100)

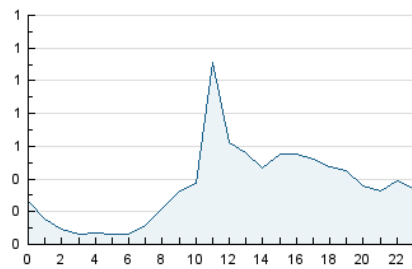


Páginas (x 100)

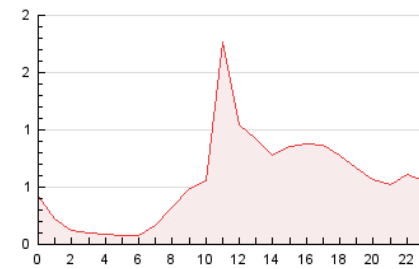


4.2 Por franja horaria (promedio)

Visitas (x 1000)

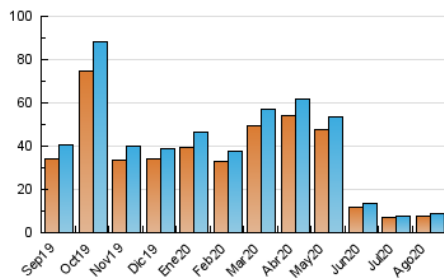


Páginas (x 1000)

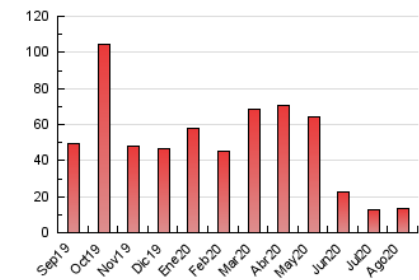


4.3 Por meses

N. únicos / Visitas (x 1000)



Páginas (x 1000)





## INFORMACION Y CONTROL DE PUBLICACIONES, S.A.

Velázquez, 46, 1º Drcha - Tel. 91 435 00 32 Fax 91 435 96 05 - 28001 - MADRID  
 Entença, 218 Entr. 7 - Tel 93 439 24 18 Fax 93 419 25 34 - 08029 - BARCELONA

### Anexo - Tráfico Nacional

**Título:** EROSKI.ES  
**URL Primaria:** http://www.eroski.es  
**Editor:** Eroski S.Coop  
**Domicilio:** Barrio San Agustín, s/n  
**Ciudad:** 48230 ELORRIO  
**Teléfono:** 946 211 211  
**Fax:** 946 211 614  
**E-mail:**  
**Clasificación:** eCommerce  
**Sub-Clasificación:** Ecommerce General



#### 1. Cifras totales y promedios (Nacional)

MES - AÑO	NAVEGADORES UNICOS	VISITAS	PAGINAS
Agosto - 2020	6.320	7.349	12.247
<b>PROMEDIO DIARIO</b>	<b>227</b>	<b>237</b>	<b>395</b>
<b>PROMEDIO LUNES-VIERNES</b>	<b>271</b>	<b>284</b>	<b>472</b>
<b>PROMEDIO SABADO-DOMINGO</b>	<b>135</b>	<b>138</b>	<b>234</b>
<b>PAGINAS / VISITAS</b>	<b>1,67</b>		
<b>DURACION MEDIA VISITAS</b>	<b>0:00:47</b>		
<b>DURACION MEDIA PAGINAS</b>	<b>0:01:11</b>		

#### 2. Secciones (Nacional)

	PAGINAS	%
<b>HOME</b>	0	0 %
<b>RESTO</b>	12.247	100.00 %

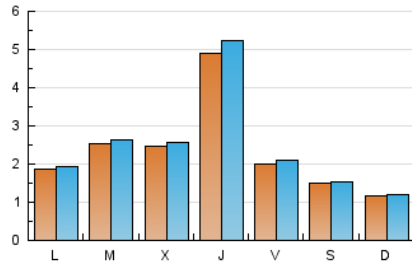
#### 3. Por día del mes (Nacional)

Día	N. únicos	Visitas	Páginas	Día	N. únicos	Visitas	Páginas	Día	N. únicos	Visitas	Páginas
1	209	213	353	11	172	180	277	21	189	206	283
2	145	151	278	12	189	199	322	22	118	123	196
3	214	223	351	13	214	219	328	23	105	108	202
4	399	404	578	14	195	205	317	24	164	167	287
5	440	455	678	15	116	117	202	25	304	321	943
6	309	319	514	16	113	116	183	26	216	227	487
7	228	233	347	17	186	194	293	27	191	202	376
8	160	162	268	18	142	143	215	28	193	201	313
9	115	120	227	19	141	148	237	29	154	160	252
10	187	194	343	20	1.242	1.348	2.140	30	110	111	179
								31	177	180	278

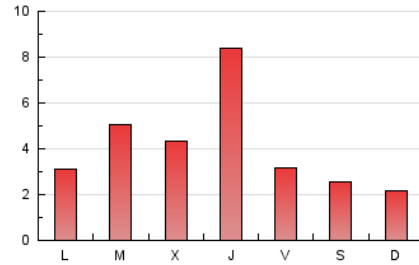
4. Gráficas (Nacional)

4.1 Por día de la semana (promedio)

N. únicos / Visitas (x 100)

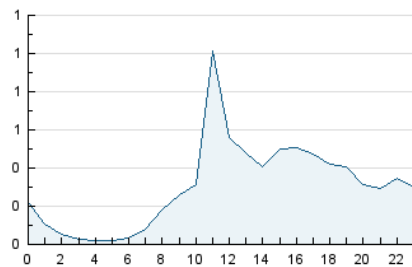


Páginas (x 100)

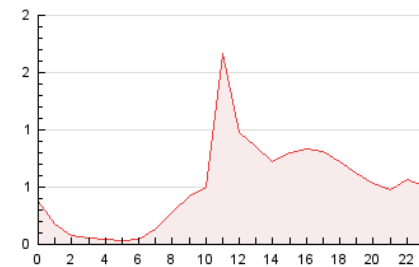


4.2 Por franja horaria (promedio)

Visitas (x 1000)

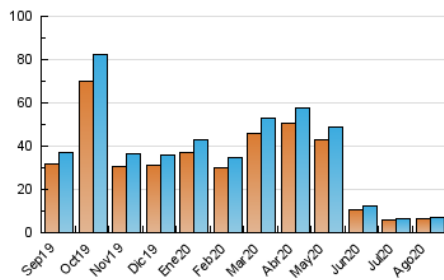


Páginas (x 1000)

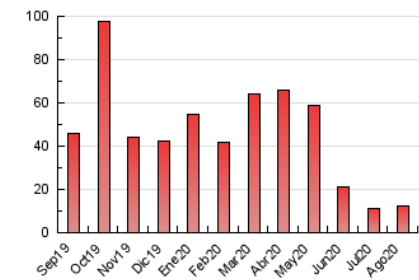


4.3 Por meses

N. únicos / Visitas (x 1000)



Páginas (x 1000)



## 5. Observaciones

Este Medio Electrónico de Comunicación ha sido medido por la herramienta Google Analytics de Google

## 6. Definiciones básicas (Para más información ver Normas Técnicas para el Control de los Medios Electrónicos de Comunicación)

### Página Vista:

Conjunto de ficheros enviado a un usuario como resultado de una petición del mismo recibida por el servidor. Cuando la página está formada por varios marcos (frames), el conjunto de los mismos tendrá, a efectos de cómputo, la consideración de una página unitaria.

### Visita:

Una secuencia ininterrumpida de páginas servidas a un usuario válido. Si dicho usuario no realiza peticiones de páginas en un periodo de tiempo (30 min) la siguiente petición constituirá el inicio de una nueva visita.

### Navegador Único:

Total de combinaciones únicas de una dirección IP y un identificador adicional. Los medios pueden utilizar cookies o el Identificador de Alta de registro.

### Duración Página Vista:

Tiempo acumulado en segundos de todas las páginas vistas (en visitas de dos o más páginas vistas), dividido por el número total de páginas vistas.

### Duración Visita:

Tiempo en segundos de todas las visitas de dos o más páginas vistas, dividido por el número total de visitas de dos o más páginas vistas.

### Tráfico nacional:

Audiencia/difusión correspondiente a España medida en base a los datos de las direcciones IP registradas por el sistema de medición.

## 7. Opinión

De OJDinteractiva, la división de INFORMACIÓN Y CONTROL DE PUBLICACIONES S.A.:

Hemos examinado la información facilitada por el editor del medio electrónico para el periodo que comprende la presente certificación.

Nuestro examen se ha realizado de acuerdo con las normas y procedimientos establecidos en las Normas Técnicas para el Control de los Medios Electrónicos de Comunicación.

En nuestra opinión, la presente acta presenta razonablemente la difusión/audiencia registrada por este medio electrónico.

### ADVERTENCIA:

El trabajo de OJDinteractiva, la división de INFORMACIÓN Y CONTROL DE PUBLICACIONES S.A (INTROL) se limita a la realización de pruebas para la revisión de los datos de recuento suministrados por el editor con la finalidad de expresar una opinión sobre la razonabilidad de dichos datos de acuerdo con las Normas Técnicas para el control de los MEC.

Por tanto, INTROL no acepta responsabilidad alguna por las inexactitudes o errores que puedan existir en los datos de recuento. Tampoco acepta ninguna responsabilidad por la falsedad en los datos de recuento recibidos del editor, ni por otros datos de medición que no están incluidos en el análisis.

Septiembre - 2020

OJDinteractiva