



INFORMACION Y CONTROL DE PUBLICACIONES, S.A.

Velázquez, 46, 1º Drcha - Tel. 91 435 00 32 Fax 91 435 96 05 - 28001 - MADRID
 Entença, 218 Entr. 7 - Tel 93 439 24 18 Fax 93 419 25 34 - 08029 - BARCELONA

Título: EROSKI.ES
URL Primaria: http://www.eroski.es
Editor: Eroski S.Coop
Domicilio: Barrio San Agustín, s/n
Ciudad: 48230 ELORRIO
Teléfono: 946 211 211
Fax: 946 211 614
E-mail:
Clasificación: eCommerce
Sub-Clasificación: Ecommerce General



1. Cifras totales y promedios (Nacional e Internacional)

MES - AÑO	NAVEGADORES UNICOS	VISITAS	PAGINAS
Junio - 2019	24.212	30.429	37.811
PROMEDIO DIARIO	925	1.014	1.260
PROMEDIO LUNES-VIERNES	923	1.012	1.281
PROMEDIO SABADO-DOMINGO	929	1.018	1.220
PAGINAS / VISITAS	1,24		
DURACION MEDIA VISITAS	0:00:40		
DURACION MEDIA PAGINAS	0:02:39		

2. Secciones (Nacional e Internacional)

	PAGINAS	%
HOME	0	0 %
RESTO	37.811	100.00 %

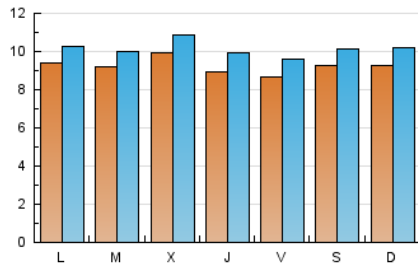
3. Por día del mes (Nacional e Internacional)

Día	N. únicos	Visitas	Páginas	Día	N. únicos	Visitas	Páginas	Día	N. únicos	Visitas	Páginas
1	409	442	583	11	1.066	1.152	1.472	21	899	1.014	1.179
2	451	488	651	12	1.021	1.125	1.420	22	1.064	1.176	1.374
3	1.035	1.107	1.410	13	837	949	1.200	23	1.036	1.143	1.429
4	967	1.078	1.347	14	813	903	1.119	24	970	1.057	1.317
5	983	1.120	1.422	15	926	1.018	1.172	25	1.061	1.145	1.610
6	931	1.037	1.212	16	929	1.018	1.234	26	1.163	1.253	1.713
7	920	1.004	1.271	17	892	978	1.227	27	931	1.016	1.305
8	1.136	1.256	1.442	18	576	617	759	28	839	911	1.247
9	1.110	1.228	1.425	19	796	850	1.010	29	1.109	1.184	1.488
10	869	966	1.143	20	885	965	1.230	30	1.117	1.229	1.400

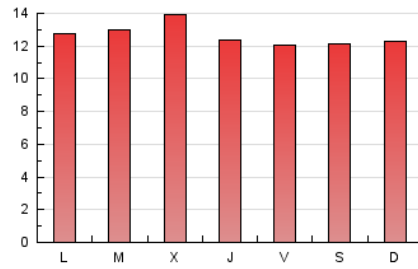
4. Gráficas (Nacional e Internacional)

4.1 Por día de la semana (promedio)

N. únicos / Visitas (x 100)



Páginas (x 100)



4.2 Por franja horaria (promedio)

Visitas (x 1000)

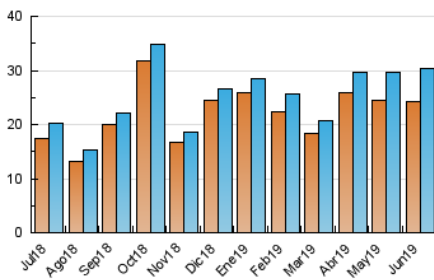


Páginas (x 1000)

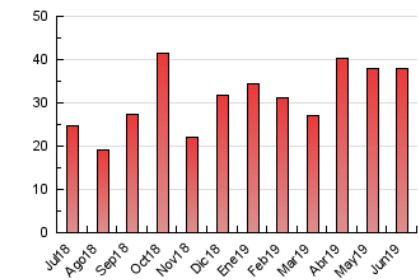


4.3 Por meses

N. únicos / Visitas (x 1000)



Páginas (x 1000)





INFORMACION Y CONTROL DE PUBLICACIONES, S.A.

Velázquez, 46, 1º Drcha - Tel. 91 435 00 32 Fax 91 435 96 05 - 28001 - MADRID
 Entença, 218 Entr. 7 - Tel 93 439 24 18 Fax 93 419 25 34 - 08029 - BARCELONA

Anexo - Tráfico Nacional

Título: EROSKI.ES
URL Primaria: http://www.eroski.es
Editor: Eroski S.Coop
Domicilio: Barrio San Agustín, s/n
Ciudad: 48230 ELORRIO
Teléfono: 946 211 211
Fax: 946 211 614
E-mail:
Clasificación: eCommerce
Sub-Clasificación: Ecommerce General



1. Cifras totales y promedios (Nacional)

MES - AÑO	NAVEGADORES UNICOS	VISITAS	PAGINAS
Junio - 2019	21.974	27.867	34.973
PROMEDIO DIARIO	845	929	1.166
PROMEDIO LUNES-VIERNES	846	930	1.188
PROMEDIO SABADO-DOMINGO	844	927	1.121
PAGINAS / VISITAS	1,25		
DURACION MEDIA VISITAS	0:00:41		
DURACION MEDIA PAGINAS	0:02:35		

2. Secciones (Nacional)

	PAGINAS	%
HOME	0	0 %
RESTO	34.973	100.00 %

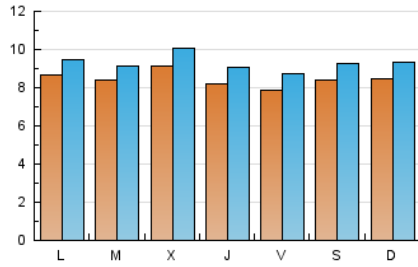
3. Por día del mes (Nacional)

Día	N. únicos	Visitas	Páginas	Día	N. únicos	Visitas	Páginas	Día	N. únicos	Visitas	Páginas
1	368	401	540	11	997	1.078	1.393	21	816	928	1.082
2	412	448	608	12	941	1.040	1.330	22	960	1.067	1.255
3	971	1.040	1.330	13	752	859	1.103	23	922	1.020	1.295
4	883	981	1.244	14	730	817	1.028	24	881	964	1.212
5	915	1.045	1.332	15	830	908	1.056	25	976	1.054	1.508
6	862	964	1.133	16	848	935	1.142	26	1.065	1.148	1.578
7	845	926	1.184	17	809	887	1.113	27	849	924	1.205
8	1.050	1.167	1.337	18	509	547	688	28	764	830	1.151
9	1.027	1.139	1.329	19	732	785	940	29	1.009	1.076	1.371
10	797	883	1.052	20	816	893	1.153	30	1.015	1.113	1.281

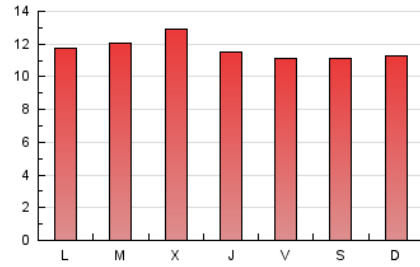
4. Gráficas (Nacional)

4.1 Por día de la semana (promedio)

N. únicos / Visitas (x 100)



Páginas (x 100)



4.2 Por franja horaria (promedio)

Visitas (x 1000)

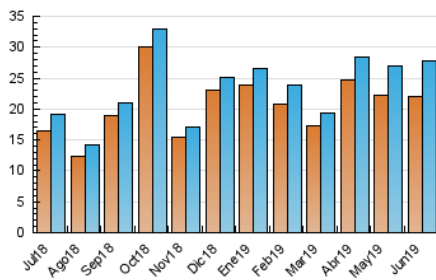


Páginas (x 1000)

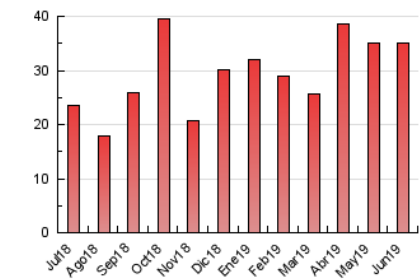


4.3 Por meses

N. únicos / Visitas (x 1000)



Páginas (x 1000)



5. Observaciones

Este Medio Electrónico de Comunicación ha sido medido por la herramienta Google Analytics de Google

6. Definiciones básicas (Para más información ver Normas Técnicas para el Control de los Medios Electrónicos de Comunicación)

Página Vista:

Conjunto de ficheros enviado a un usuario como resultado de una petición del mismo recibida por el servidor. Cuando la página está formada por varios marcos (frames), el conjunto de los mismos tendrá, a efectos de cómputo, la consideración de una página unitaria.

Visita:

Una secuencia ininterrumpida de páginas servidas a un usuario válido. Si dicho usuario no realiza peticiones de páginas en un periodo de tiempo (30 min) la siguiente petición constituirá el inicio de una nueva visita.

Navegador Único:

Total de combinaciones únicas de una dirección IP y un identificador adicional. Los medios pueden utilizar cookies o el Identificador de Alta de registro.

Duración Página Vista:

Tiempo acumulado en segundos de todas las páginas vistas (en visitas de dos o más páginas vistas), dividido por el número total de páginas vistas.

Duración Visita:

Tiempo en segundos de todas las visitas de dos o más páginas vistas, dividido por el número total de visitas de dos o más páginas vistas.

Tráfico nacional:

Audiencia/difusión correspondiente a España medida en base a los datos de las direcciones IP registradas por el sistema de medición.

7. Opinión

De OJDinteractiva, la división de INFORMACIÓN Y CONTROL DE PUBLICACIONES S.A.:

Hemos examinado la información facilitada por el editor del medio electrónico para el periodo que comprende la presente certificación.

Nuestro examen se ha realizado de acuerdo con las normas y procedimientos establecidos en las Normas Técnicas para el Control de los Medios Electrónicos de Comunicación.

En nuestra opinión, la presente acta presenta razonablemente la difusión/audiencia registrada por este medio electrónico.

ADVERTENCIA:

El trabajo de OJDinteractiva, la división de INFORMACIÓN Y CONTROL DE PUBLICACIONES S.A (INTROL) se limita a la realización de pruebas para la revisión de los datos de recuento suministrados por el editor con la finalidad de expresar una opinión sobre la razonabilidad de dichos datos de acuerdo con las Normas Técnicas para el control de los MEC.

Por tanto, INTROL no acepta responsabilidad alguna por las inexactitudes o errores que puedan existir en los datos de recuento. Tampoco acepta ninguna responsabilidad por la falsedad en los datos de recuento recibidos del editor, ni por otros datos de medición que no están incluidos en el análisis.

Julio - 2019

OJDinteractiva