



## INFORMACION Y CONTROL DE PUBLICACIONES, S.A.

Velázquez, 46, 1º Drcha - Tel. 91 435 00 32 Fax 91 435 96 05 - 28001 - MADRID  
 Entença, 218 Entr. 7 - Tel 93 439 24 18 Fax 93 419 25 34 - 08029 - BARCELONA

**Título:** EROSKI.ES  
**URL Primaria:** http://www.eroski.es  
**Editor:** Eroski S.Coop  
**Domicilio:** Barrio San Agustín, s/n  
**Ciudad:** 48230 ELORRIO  
**Teléfono:** 946 211 211  
**Fax:** 946 211 614  
**E-mail:**  
**Clasificación:** eCommerce  
**Sub-Clasificación:** Ecommerce General



### 1. Cifras totales y promedios (Nacional e Internacional)

MES - AÑO	NAVEGADORES UNICOS	VISITAS	PAGINAS
Abril - 2020	54.194	61.545	70.560
<b>PROMEDIO DIARIO</b>	<b>1.929</b>	<b>2.052</b>	<b>2.352</b>
<b>PROMEDIO LUNES-VIERNES</b>	1.843	1.955	2.250
<b>PROMEDIO SABADO-DOMINGO</b>	2.166	2.316	2.632
<b>PAGINAS / VISITAS</b>	1,15		
<b>DURACION MEDIA VISITAS</b>	0:00:30		
<b>DURACION MEDIA PAGINAS</b>	0:03:14		

### 2. Secciones (Nacional e Internacional)

	PAGINAS	%
<b>HOME</b>	0	0 %
<b>RESTO</b>	70.560	100.00 %

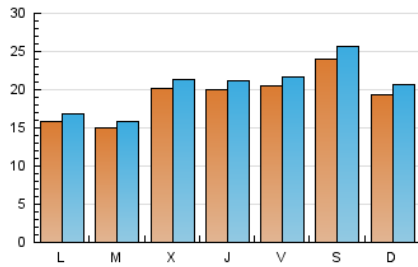
### 3. Por día del mes (Nacional e Internacional)

Día	N. únicos	Visitas	Páginas	Día	N. únicos	Visitas	Páginas	Día	N. únicos	Visitas	Páginas
1	3.145	3.348	3.758	11	1.777	1.907	2.189	21	759	805	970
2	3.463	3.657	4.183	12	1.706	1.837	2.054	22	810	860	1.029
3	3.377	3.579	4.140	13	1.606	1.715	1.944	23	803	856	983
4	4.053	4.358	4.859	14	1.594	1.693	1.968	24	1.109	1.170	1.369
5	2.837	3.024	3.434	15	2.084	2.231	2.599	25	1.882	1.999	2.313
6	2.556	2.734	3.107	16	1.794	1.886	2.181	26	1.461	1.549	1.810
7	2.450	2.600	3.054	17	1.845	1.949	2.234	27	1.254	1.322	1.529
8	2.366	2.493	2.773	18	1.861	1.989	2.267	28	1.189	1.251	1.476
9	2.386	2.537	2.887	19	1.749	1.866	2.132	29	1.667	1.775	2.031
10	1.869	1.970	2.173	20	889	945	1.218	30	1.539	1.640	1.896

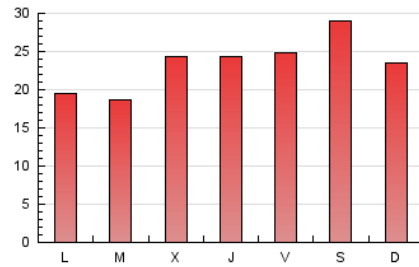
4. Gráficas (Nacional e Internacional)

4.1 Por día de la semana (promedio)

N. únicos / Visitas (x 100)



Páginas (x 100)



4.2 Por franja horaria (promedio)

Visitas (x 1000)

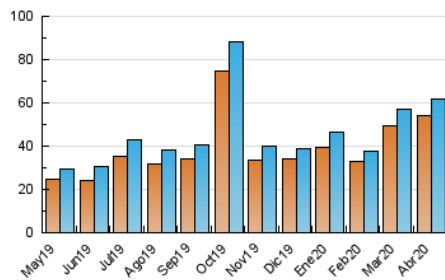


Páginas (x 1000)

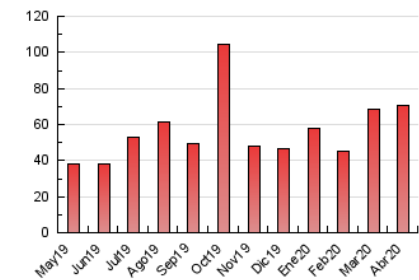


4.3 Por meses

N. únicos / Visitas (x 1000)



Páginas (x 1000)





## INFORMACION Y CONTROL DE PUBLICACIONES, S.A.

Velázquez, 46, 1º Drcha - Tel. 91 435 00 32 Fax 91 435 96 05 - 28001 - MADRID  
 Entença, 218 Entr. 7 - Tel 93 439 24 18 Fax 93 419 25 34 - 08029 - BARCELONA

### Anexo - Tráfico Nacional

**Título:** EROSKIES  
**URL Primaria:** http://www.eroski.es  
**Editor:** Eroski S.Coop  
**Domicilio:** Barrio San Agustín, s/n  
**Ciudad:** 48230 ELORRIO  
**Teléfono:** 946 211 211  
**Fax:** 946 211 614  
**E-mail:**  
**Clasificación:** eCommerce  
**Sub-Clasificación:** Ecommerce General



#### 1. Cifras totales y promedios (Nacional)

MES - AÑO	NAVEGADORES UNICOS	VISITAS	PAGINAS
Abril - 2020	50.634	57.493	66.078
<b>PROMEDIO DIARIO</b>	<b>1.804</b>	<b>1.916</b>	<b>2.203</b>
<b>PROMEDIO LUNES-VIERNES</b>	<b>1.723</b>	<b>1.825</b>	<b>2.107</b>
<b>PROMEDIO SABADO-DOMINGO</b>	<b>2.028</b>	<b>2.167</b>	<b>2.465</b>
<b>PAGINAS / VISITAS</b>	<b>1,15</b>		
<b>DURACION MEDIA VISITAS</b>	<b>0:00:29</b>		
<b>DURACION MEDIA PAGINAS</b>	<b>0:03:09</b>		

#### 2. Secciones (Nacional)

	PAGINAS	%
<b>HOME</b>	0	0 %
<b>RESTO</b>	66.078	100.00 %

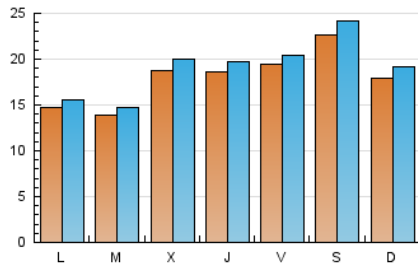
#### 3. Por día del mes (Nacional)

Día	N. únicos	Visitas	Páginas	Día	N. únicos	Visitas	Páginas	Día	N. únicos	Visitas	Páginas
1	2.915	3.099	3.472	11	1.646	1.767	2.035	21	688	731	889
2	3.280	3.460	3.971	12	1.572	1.694	1.904	22	755	802	965
3	3.225	3.420	3.967	13	1.489	1.583	1.801	23	740	791	911
4	3.884	4.175	4.654	14	1.471	1.562	1.824	24	1.043	1.099	1.294
5	2.622	2.792	3.183	15	1.960	2.097	2.454	25	1.788	1.899	2.198
6	2.411	2.553	2.914	16	1.660	1.745	2.021	26	1.382	1.463	1.704
7	2.288	2.423	2.864	17	1.754	1.852	2.129	27	1.174	1.241	1.435
8	2.220	2.332	2.599	18	1.715	1.829	2.081	28	1.092	1.149	1.363
9	2.197	2.337	2.652	19	1.615	1.720	1.961	29	1.552	1.652	1.899
10	1.732	1.812	2.004	20	814	866	1.136	30	1.449	1.548	1.794

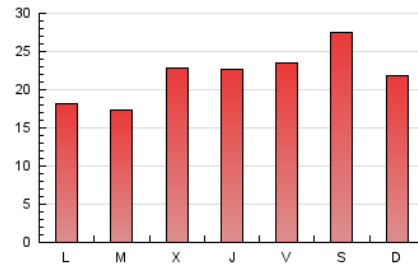
4. Gráficas (Nacional)

4.1 Por día de la semana (promedio)

N. únicos / Visitas (x 100)



Páginas (x 100)

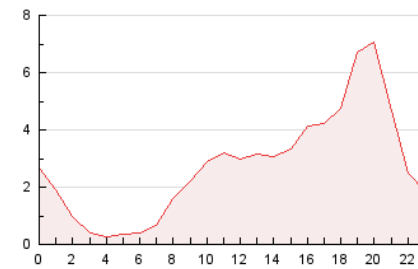


4.2 Por franja horaria (promedio)

Visitas (x 1000)

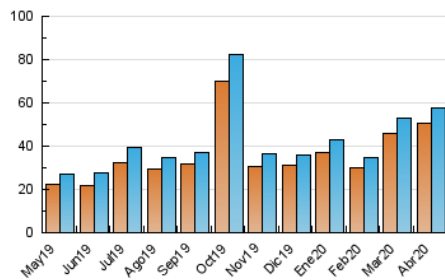


Páginas (x 1000)

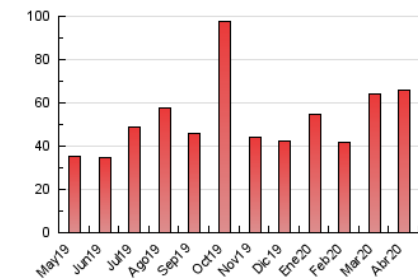


4.3 Por meses

N. únicos / Visitas (x 1000)



Páginas (x 1000)



## 5. Observaciones

Este Medio Electrónico de Comunicación ha sido medido por la herramienta Google Analytics de Google

## 6. Definiciones básicas (Para más información ver Normas Técnicas para el Control de los Medios Electrónicos de Comunicación)

### Página Vista:

Conjunto de ficheros enviado a un usuario como resultado de una petición del mismo recibida por el servidor. Cuando la página está formada por varios marcos (frames), el conjunto de los mismos tendrá, a efectos de cómputo, la consideración de una página unitaria.

### Visita:

Una secuencia ininterrumpida de páginas servidas a un usuario válido. Si dicho usuario no realiza peticiones de páginas en un periodo de tiempo (30 min) la siguiente petición constituirá el inicio de una nueva visita.

### Navegador Único:

Total de combinaciones únicas de una dirección IP y un identificador adicional. Los medios pueden utilizar cookies o el Identificador de Alta de registro.

### Duración Página Vista:

Tiempo acumulado en segundos de todas las páginas vistas (en visitas de dos o más páginas vistas), dividido por el número total de páginas vistas.

### Duración Visita:

Tiempo en segundos de todas las visitas de dos o más páginas vistas, dividido por el número total de visitas de dos o más páginas vistas.

### Tráfico nacional:

Audiencia/difusión correspondiente a España medida en base a los datos de las direcciones IP registradas por el sistema de medición.

## 7. Opinión

De OJDinteractiva, la división de INFORMACIÓN Y CONTROL DE PUBLICACIONES S.A.:

Hemos examinado la información facilitada por el editor del medio electrónico para el periodo que comprende la presente certificación.

Nuestro examen se ha realizado de acuerdo con las normas y procedimientos establecidos en las Normas Técnicas para el Control de los Medios Electrónicos de Comunicación.

En nuestra opinión, la presente acta presenta razonablemente la difusión/audiencia registrada por este medio electrónico.

### ADVERTENCIA:

El trabajo de OJDinteractiva, la división de INFORMACIÓN Y CONTROL DE PUBLICACIONES S.A (INTROL) se limita a la realización de pruebas para la revisión de los datos de recuento suministrados por el editor con la finalidad de expresar una opinión sobre la razonabilidad de dichos datos de acuerdo con las Normas Técnicas para el control de los MEC.

Por tanto, INTROL no acepta responsabilidad alguna por las inexactitudes o errores que puedan existir en los datos de recuento. Tampoco acepta ninguna responsabilidad por la falsedad en los datos de recuento recibidos del editor, ni por otros datos de medición que no están incluidos en el análisis.

Mayo - 2020

OJDinteractiva