



## INFORMACION Y CONTROL DE PUBLICACIONES, S.A.

Velázquez, 46, 1º Drcha - Tel. 91 435 00 32 Fax 91 435 96 05 - 28001 - MADRID  
 Entença, 218 Entr. 7 - Tel 93 439 24 18 Fax 93 419 25 34 - 08029 - BARCELONA

**Título:** EROSKI.ES  
**URL Primaria:** http://www.eroski.es  
**Editor:** Eroski S.Coop  
**Domicilio:** Barrio San Agustín, s/n  
**Ciudad:** 48230 ELORRIO  
**Teléfono:** 946 211 628  
**Fax:** 946 211 614  
**E-mail:**  
**Clasificación:** eCommerce  
**Sub-Clasificación:** Ecommerce General



### 1. Cifras totales y promedios (Nacional e Internacional)

MES - AÑO	NAVEGADORES UNICOS	VISITAS	PAGINAS
Marzo - 2017	462.939	910.524	1.878.913
<b>PROMEDIO DIARIO</b>	<b>22.288</b>	<b>29.372</b>	<b>60.610</b>
<b>PROMEDIO LUNES-VIERNES</b>	24.432	32.711	67.262
<b>PROMEDIO SABADO-DOMINGO</b>	16.124	19.772	41.486
<b>PAGINAS / VISITAS</b>	2,06		
<b>DURACION MEDIA VISITAS</b>	0:01:29		
<b>DURACION MEDIA PAGINAS</b>	0:01:23		

### 2. Secciones (Nacional e Internacional)

	PAGINAS	%
<b>HOME</b>	238.235	12.68 %
<b>RESTO</b>	1.640.678	87.32 %

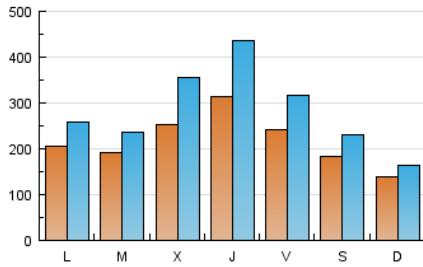
### 3. Por día del mes (Nacional e Internacional)

Día	N. únicos	Visitas	Páginas	Día	N. únicos	Visitas	Páginas	Día	N. únicos	Visitas	Páginas
1	29.148	43.108	84.174	11	15.446	18.985	40.194	21	20.895	25.664	58.639
2	38.752	55.445	106.349	12	14.500	17.544	36.953	22	19.300	23.573	51.310
3	32.648	44.264	88.067	13	20.133	25.148	56.401	23	32.162	45.069	87.107
4	24.472	32.203	69.890	14	18.398	22.857	50.438	24	26.919	36.077	74.230
5	15.681	19.142	40.531	15	31.679	46.280	92.018	25	18.883	23.026	47.816
6	20.342	25.880	57.673	16	23.394	31.438	62.670	26	12.665	14.928	30.909
7	18.721	23.223	53.113	17	19.047	23.563	49.406	27	21.849	29.036	61.682
8	16.486	20.196	44.019	18	15.065	17.925	36.410	28	18.398	22.943	49.581
9	34.165	49.016	98.304	19	12.277	14.422	29.188	29	29.999	44.704	85.639
10	20.816	27.521	57.229	20	19.346	23.673	51.337	30	28.157	37.457	73.287
								31	21.193	26.214	54.349

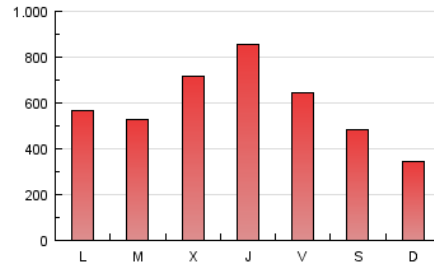
4. Gráficas (Nacional e Internacional)

4.1 Por día de la semana (promedio)

N. únicos / Visitas (x 100)

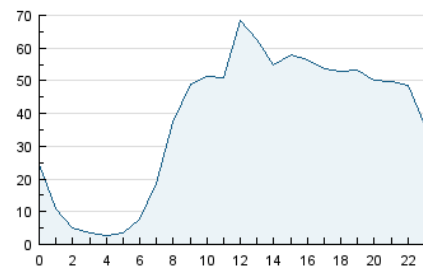


Páginas (x 100)

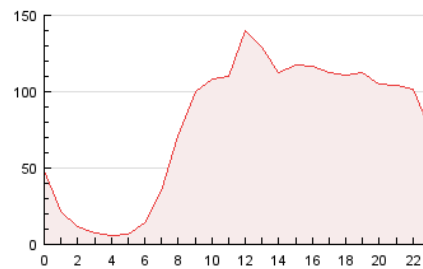


4.2 Por franja horaria (promedio)

Visitas (x 1000)

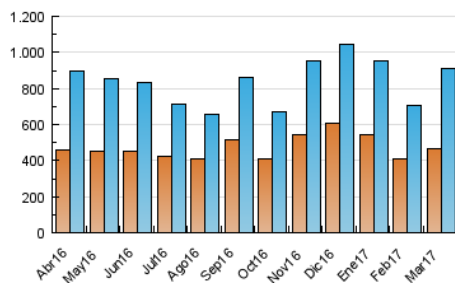


Páginas (x 1000)

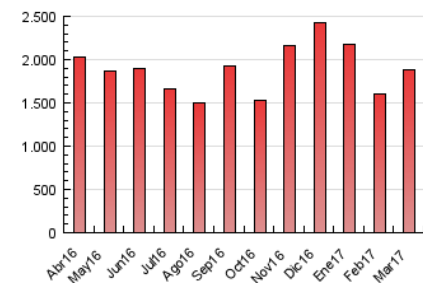


4.3 Por meses

N. únicos / Visitas (x 1000)



Páginas (x 1000)





## INFORMACION Y CONTROL DE PUBLICACIONES, S.A.

Velázquez, 46, 1º Drcha - Tel. 91 435 00 32 Fax 91 435 96 05 - 28001 - MADRID  
 Entença, 218 Entr. 7 - Tel 93 439 24 18 Fax 93 419 25 34 - 08029 - BARCELONA

### Anexo - Tráfico Nacional

**Título:** EROSKI.ES  
**URL Primaria:** http://www.eroski.es  
**Editor:** Eroski S.Coop  
**Domicilio:** Barrio San Agustín, s/n  
**Ciudad:** 48230 ELORRIO  
**Teléfono:** 946 211 628  
**Fax:** 946 211 614  
**E-mail:**  
**Clasificación:** eCommerce  
**Sub-Clasificación:** Ecommerce General



#### 1. Cifras totales y promedios (Nacional)

MES - AÑO	NAVEGADORES UNICOS	VISITAS	PAGINAS
Marzo - 2017	441.869	883.025	1.827.613
<b>PROMEDIO DIARIO</b>	<b>21.527</b>	<b>28.485</b>	<b>58.955</b>
<b>PROMEDIO LUNES-VIERNES</b>	<b>23.617</b>	<b>31.753</b>	<b>65.463</b>
<b>PROMEDIO SABADO-DOMINGO</b>	<b>15.516</b>	<b>19.088</b>	<b>40.244</b>
<b>PAGINAS / VISITAS</b>	<b>2,07</b>		
<b>DURACION MEDIA VISITAS</b>	<b>0:01:29</b>		
<b>DURACION MEDIA PAGINAS</b>	<b>0:01:22</b>		

#### 2. Secciones (Nacional)

	PAGINAS	%
<b>HOME</b>	224.378	12.28 %
<b>RESTO</b>	1.603.235	87.72 %

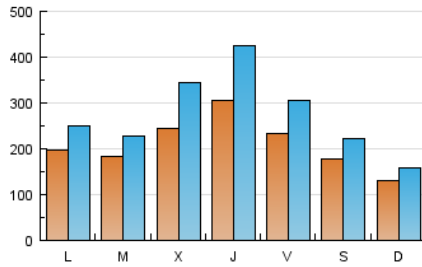
#### 3. Por día del mes (Nacional)

Día	N. únicos	Visitas	Páginas	Día	N. únicos	Visitas	Páginas	Día	N. únicos	Visitas	Páginas
1	28.264	41.993	82.005	11	14.910	18.369	39.043	21	20.121	24.791	56.990
2	37.803	54.301	104.227	12	13.871	16.829	35.638	22	18.503	22.681	49.710
3	31.771	43.215	86.230	13	19.411	24.316	54.898	23	31.279	44.022	85.226
4	23.795	31.424	68.334	14	17.635	21.946	48.745	24	26.203	35.260	72.756
5	15.054	18.439	39.283	15	30.796	45.190	90.093	25	18.270	22.326	46.530
6	19.579	25.000	56.046	16	22.621	30.517	60.879	26	12.088	14.283	29.779
7	17.972	22.347	50.966	17	18.293	22.687	47.838	27	21.000	28.073	59.870
8	15.747	19.358	42.560	18	14.458	17.273	35.298	28	17.607	22.035	47.933
9	33.286	47.935	96.201	19	11.685	13.761	28.048	29	28.970	43.467	83.124
10	20.181	26.788	55.914	20	18.543	22.773	49.715	30	27.225	36.353	71.231
								31	20.389	25.273	52.503

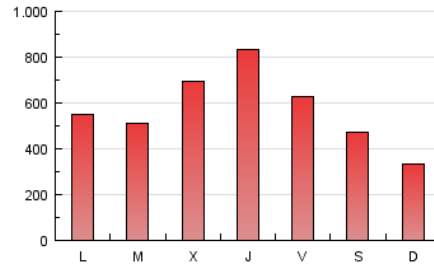
4. Gráficas (Nacional)

4.1 Por día de la semana (promedio)

N. únicos / Visitas (x 100)

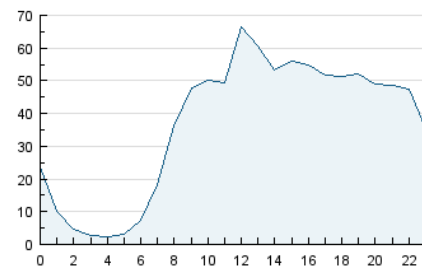


Páginas (x 100)

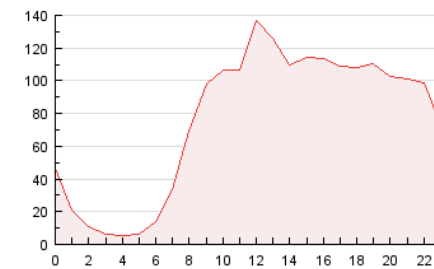


4.2 Por franja horaria (promedio)

Visitas (x 1000)

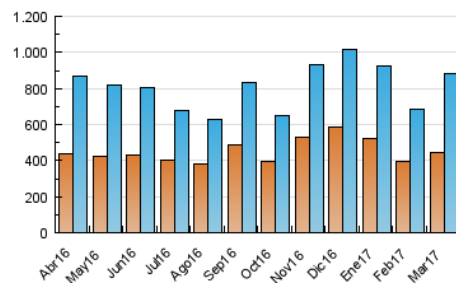


Páginas (x 1000)

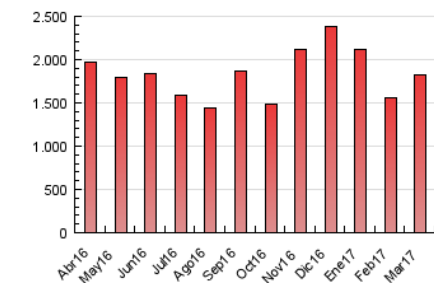


4.3 Por meses

N. únicos / Visitas (x 1000)



Páginas (x 1000)



## 5. Observaciones

Este Medio Electrónico de Comunicación ha sido medido por la herramienta Google Analytics de Google

## 6. Definiciones básicas (Para más información ver Normas Técnicas para el Control de los Medios Electrónicos de Comunicación)

### Página Vista:

Conjunto de ficheros enviado a un usuario como resultado de una petición del mismo recibida por el servidor. Cuando la página está formada por varios marcos (frames), el conjunto de los mismos tendrá, a efectos de cómputo, la consideración de una página unitaria.

### Visita:

Una secuencia ininterrumpida de páginas servidas a un usuario válido. Si dicho usuario no realiza peticiones de páginas en un periodo de tiempo (30 min) la siguiente petición constituirá el inicio de una nueva visita.

### Navegador Único:

Total de combinaciones únicas de una dirección IP y un identificador adicional. Los medios pueden utilizar cookies o el Identificador de Alta de registro.

### Duración Página Vista:

Tiempo acumulado en segundos de todas las páginas vistas (en visitas de dos o más páginas vistas), dividido por el número total de páginas vistas.

### Duración Visita:

Tiempo en segundos de todas las visitas de dos o más páginas vistas, dividido por el número total de visitas de dos o más páginas vistas.

### Tráfico nacional:

Audiencia/difusión correspondiente a España medida en base a los datos de las direcciones IP registradas por el sistema de medición.

## 7. Opinión

De OJDinteractiva, la división de INFORMACIÓN Y CONTROL DE PUBLICACIONES S.A.:

Hemos examinado la información facilitada por el editor del medio electrónico para el periodo que comprende la presente certificación.

Nuestro examen se ha realizado de acuerdo con las normas y procedimientos establecidos en las Normas Técnicas para el Control de los Medios Electrónicos de Comunicación.

En nuestra opinión, la presente acta presenta razonablemente la difusión/audiencia registrada por este medio electrónico.

### ADVERTENCIA:

El trabajo de OJDinteractiva, la división de INFORMACIÓN Y CONTROL DE PUBLICACIONES S.A (INTROL) se limita a la realización de pruebas para la revisión de los datos de recuento suministrados por el editor con la finalidad de expresar una opinión sobre la razonabilidad de dichos datos de acuerdo con las Normas Técnicas para el control de los MEC.

Por tanto, INTROL no acepta responsabilidad alguna por las inexactitudes o errores que puedan existir en los datos de recuento. Tampoco acepta ninguna responsabilidad por la falsedad en los datos de recuento recibidos del editor, ni por otros datos de medición que no están incluidos en el análisis.

Abril - 2017

OJDinteractiva